

## Renvooi:

### Algemeen:

- mv mechanische ventilatie
- # veiligheidsglas
- \* colorbel
- ▼ 30 min. brandwerend glas, van buiten naar binnen
- ▼▼ 30 min. brandwerend glas, van buiten naar binnen en van binnen naar buiten

### Installaties:

- vermoedelijk plaats en afmeting radiator
- verdelers vloerverwarming
- ruimte voorzien van vloerverwarming
- afzuigpunt mechanische ventilatie (plafond)
- afzuigpunt mechanische ventilatie (wand)
- douche
- kraan □ = geveelaanzicht
- draingoot
- MV box
- omvormer PV-panelen

### Deuren:

- schuifdeur

### Ventilatie:

- ventilatierooster op het glas
- verborgen ventilatierooster achter gevelbekleding

### Elektra:

- rookmelder
- uip aansluitpunt UTP-RJ45
- th thermostaat
- thv thermostaat vloerverwarming
- drukknop deurbel □ = geveelaanzicht
- zoemer deurbel
- plafondlichtpunt
- wandlichtpunt □ = geveelaanzicht
- schakelaar
- serieschakelaar
- wisselschakelaar
- wandcontactdoos enkel
- wandcontactdoos dubbel
- meterkast
- werkschakelaar tbv zonnepanelen

### Wanden:

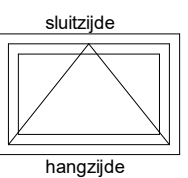
- gipsblokken 7cm
- gipsblokken zwaar 7cm
- gipsblokken 10cm

### Overig:

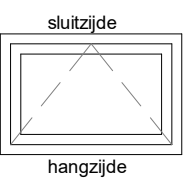
- opstelplaats wasmachine
- opstelplaats wasdroger
- plaatsingmogelijkheid keukenblok
- krulpulk
- krulpulk
- natuurneclustieve voorzieningen
- krijlstreep

### Draairichting ramen / deuren:

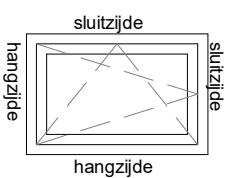
hangzijde = scharnierzijde



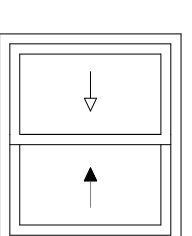
deur/draakraam [naar buiten]



deur/draakraam [naar binnen]



draaiklepraam [naar binnen]



schuifpui-schuifraam [een deel schuivend]

► binnen schuivend deel

◄ buiten schuivend deel



project  
Arnhem Gashouderskwartier fase 2

omschrijving  
BAM Advies & Engineering

renvooi

Runnenburg 12  
Postbus 54  
3980 CB Bunnik  
(030) 6598933

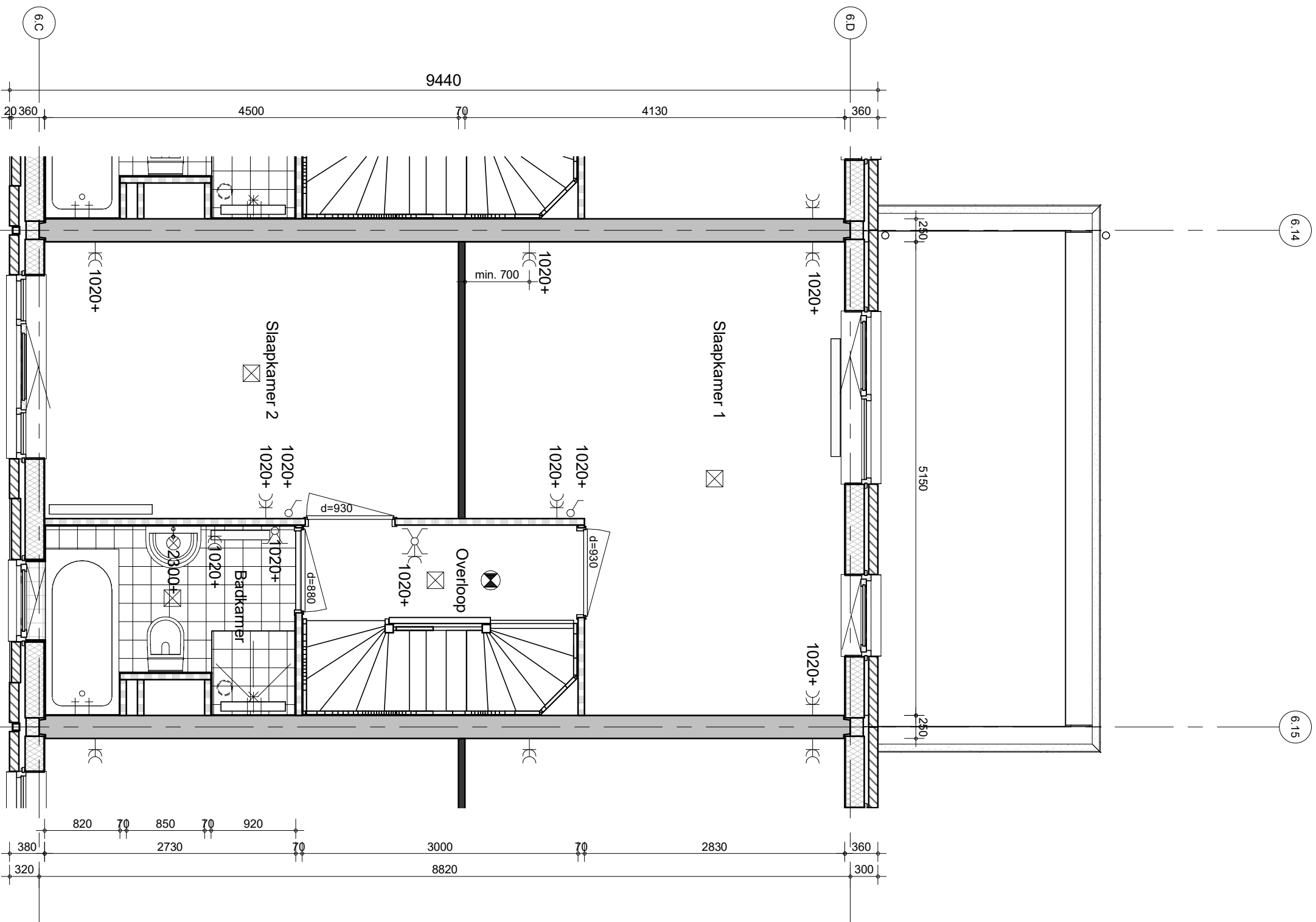
getekend  
EON  
status  
definitief

project nr  
9174  
tekening nr  
V-208

schaal  
1:50  
datum  
30-09-2020

wijz.





bouwnummer 37 t/m 45



project  
Arnhem Gashouderskwartier fase 2

BAM Advies & Engineering  
Runnenburg 12  
Postbus 54  
3980 CB Bunnik  
(030) 6598933

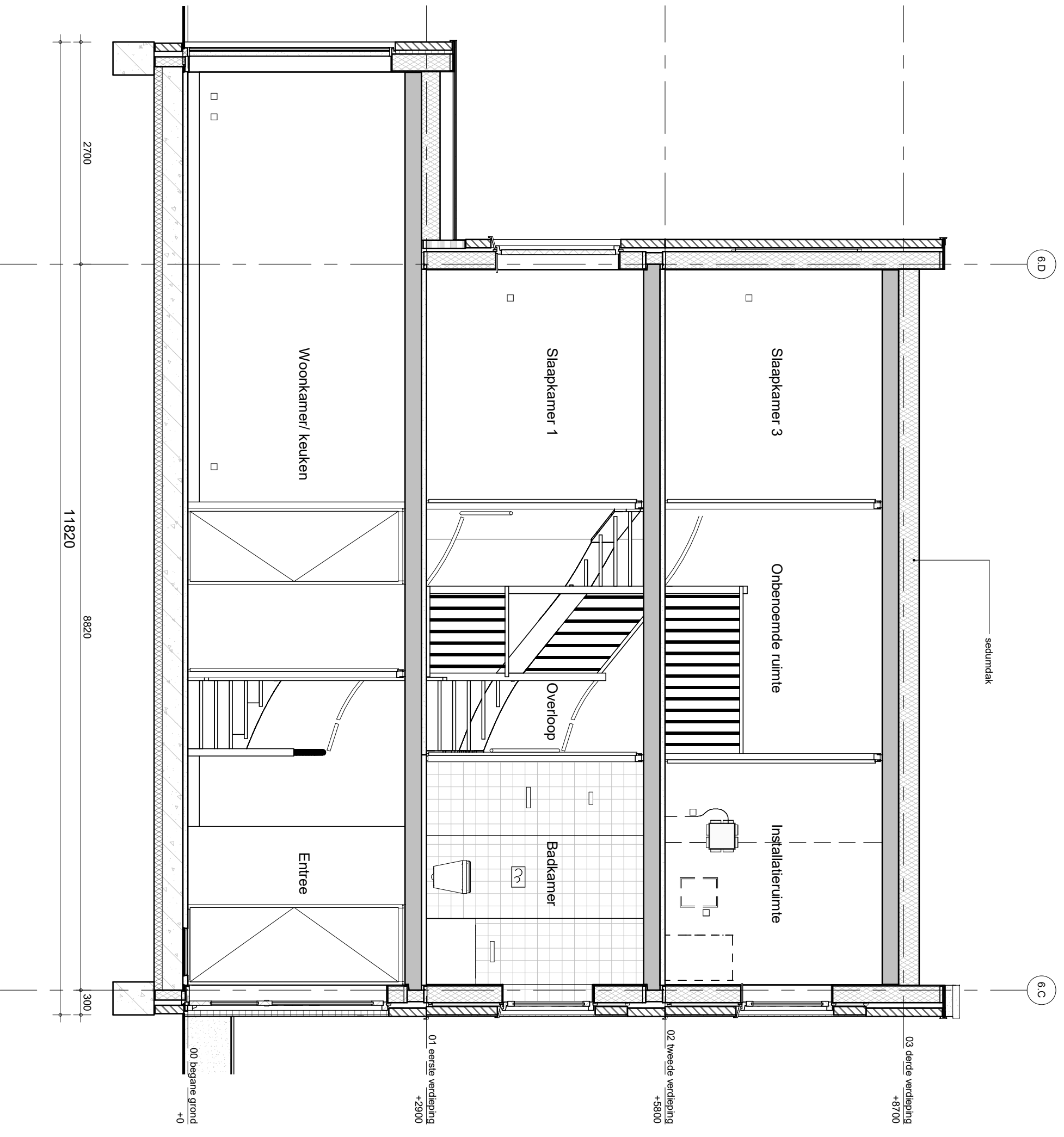
omschrijving  
type G  
1e verdieping  
uitbouw-2400

getekend  
LMU  
status  
definitief

project nr  
9174  
tekening nr  
V-682

schaal  
1:50  
datum  
30-09-2020

wijz.

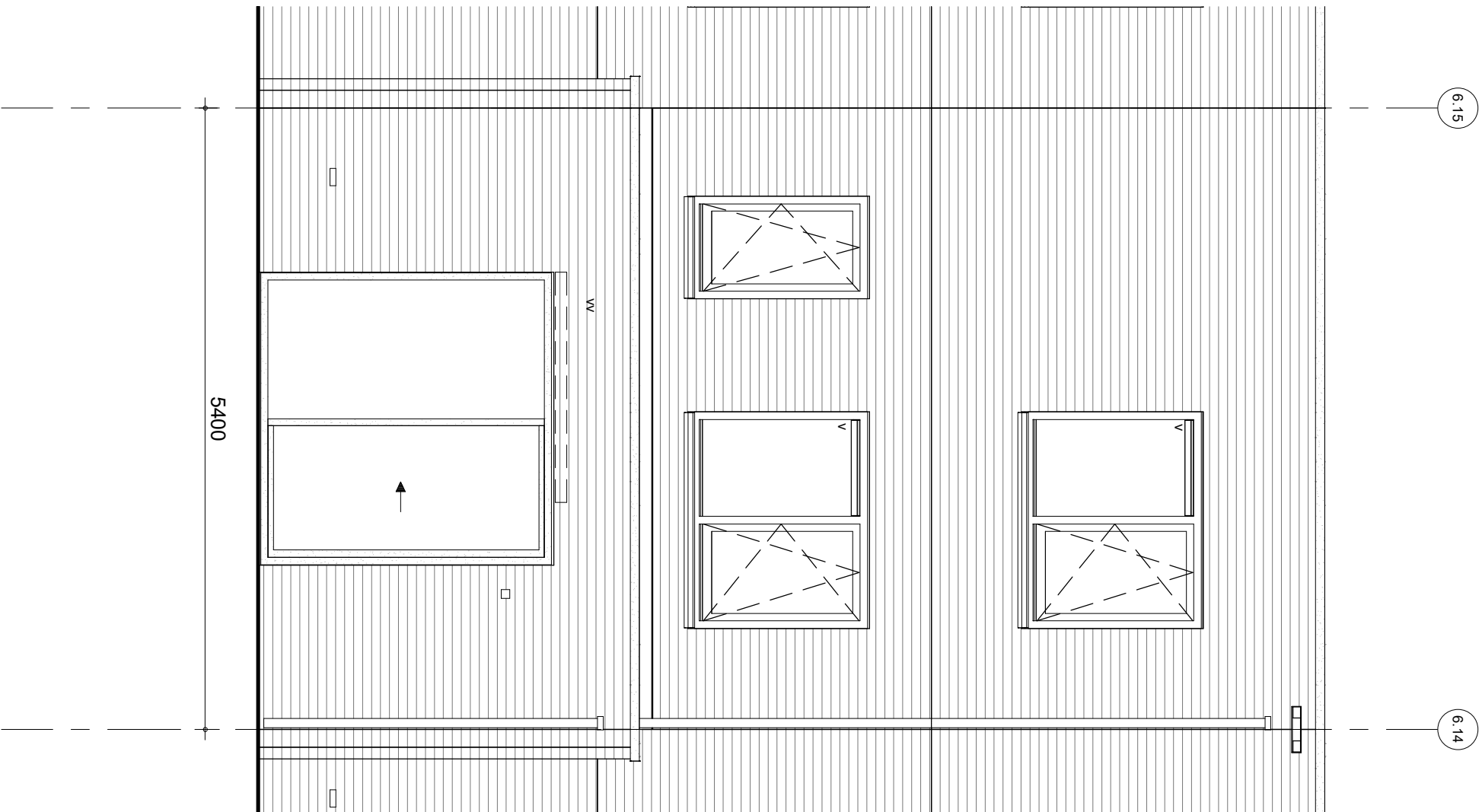


bouwnummer 37 t/m 45

**bam**  
 BAM Advies & Engineering  
 Runnenburg 12  
 Postbus 54  
 3980 CB Bunnik  
 (030) 6598933

project  
**Arnhem Gashouderskwartier fase 2**  
 omschrijving  
**type G**  
**doorsnede**  
**uitbouw-2400**

getekend	schaal
LMU	1:50
status	datum
definitief	30-09-2020
project nr	tekening nr
9174	<b>V-684</b>
wilz.	



bouwnummer 37 t/m 45



BAM Advies & Engineering  
 Runnenburg 12  
 Postbus 54  
 3980 CB Bunnik  
 (030) 6598933

project  
**Arnhem Gashouderskwartier fase 2**

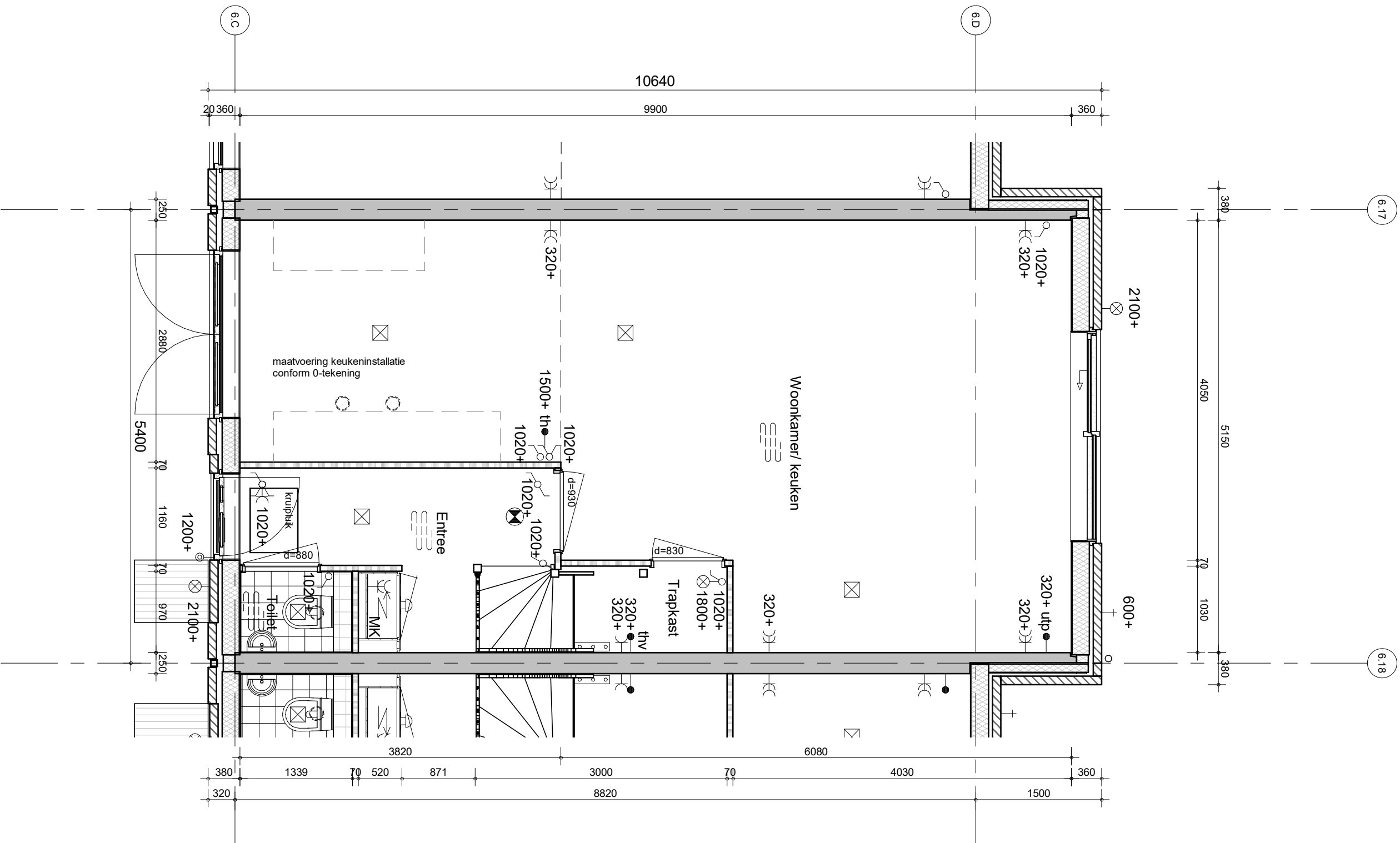
omschrijving  
**type G**  
**achtergevel**  
**uitbouw-2400**

getekend  
 LMU  
 status  
 definitief

project nr  
**9174**  
 tekening nr  
**V-6886**

schaal  
 1:50  
 datum  
 30-09-2020

wijz.



bouwnummer 37 t/m 45



project  
Arnhem Gashouderskwartier fase 2

BAM Advies & Engineering  
Runnenburg 12  
Postbus 54  
3980 CB Bunnik  
(030) 6598933

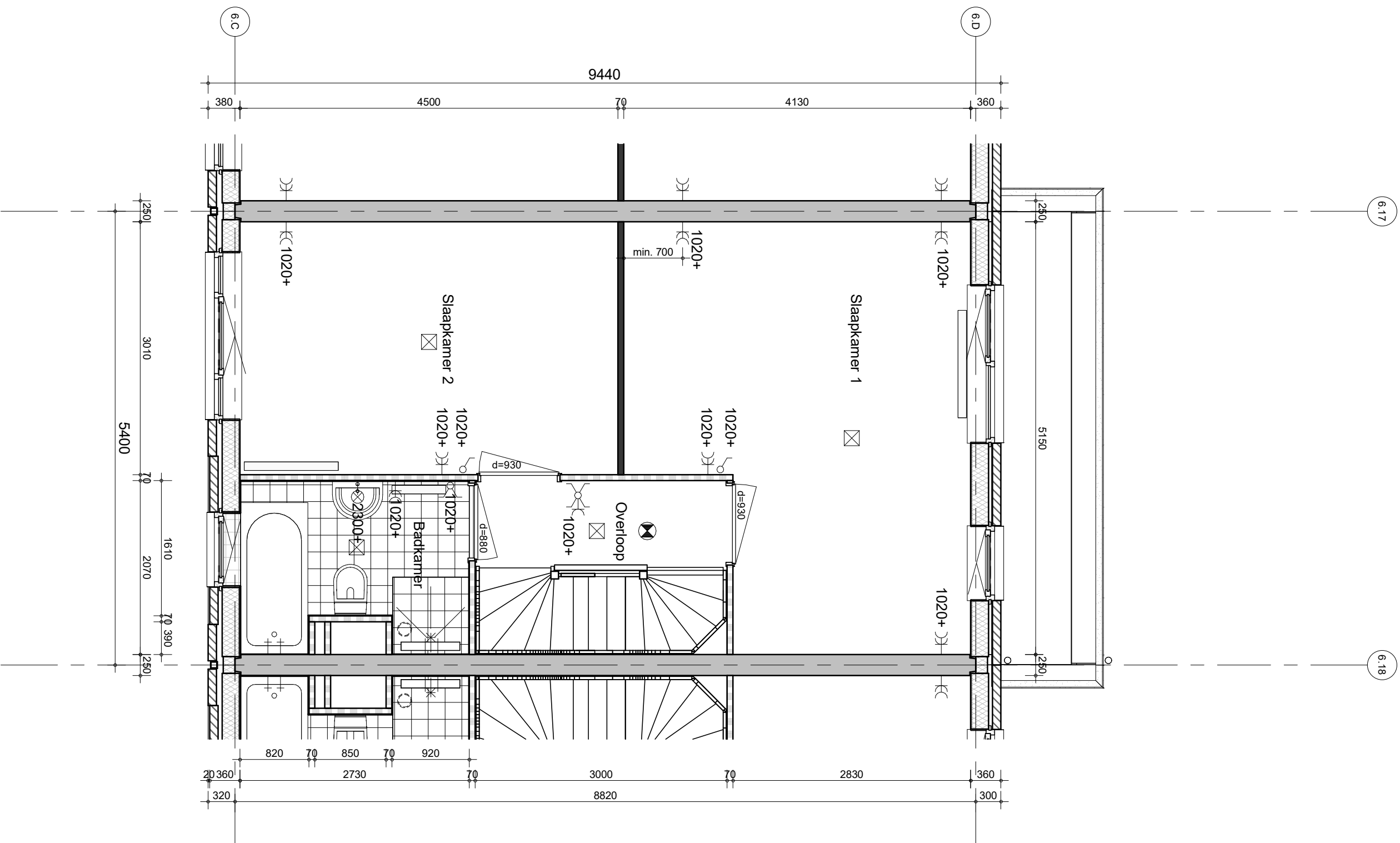
omschrijving  
type G  
begane grond  
uitbouw-1200

getekend  
LMU  
status  
definitief

project nr  
9174  
tekening nr  
V-691

schaal  
1:50  
datum  
30-09-2020

wilz.



bouwnummer 37 t/m 45



project  
Arnhem Gashouderskwartier fase 2

BAM Advies & Engineering  
Runnenburg 12  
Postbus 54  
3980 CB Bunnik  
(030) 6598933

omschrijving  
type G  
1e verdieping  
uitbouw-1200

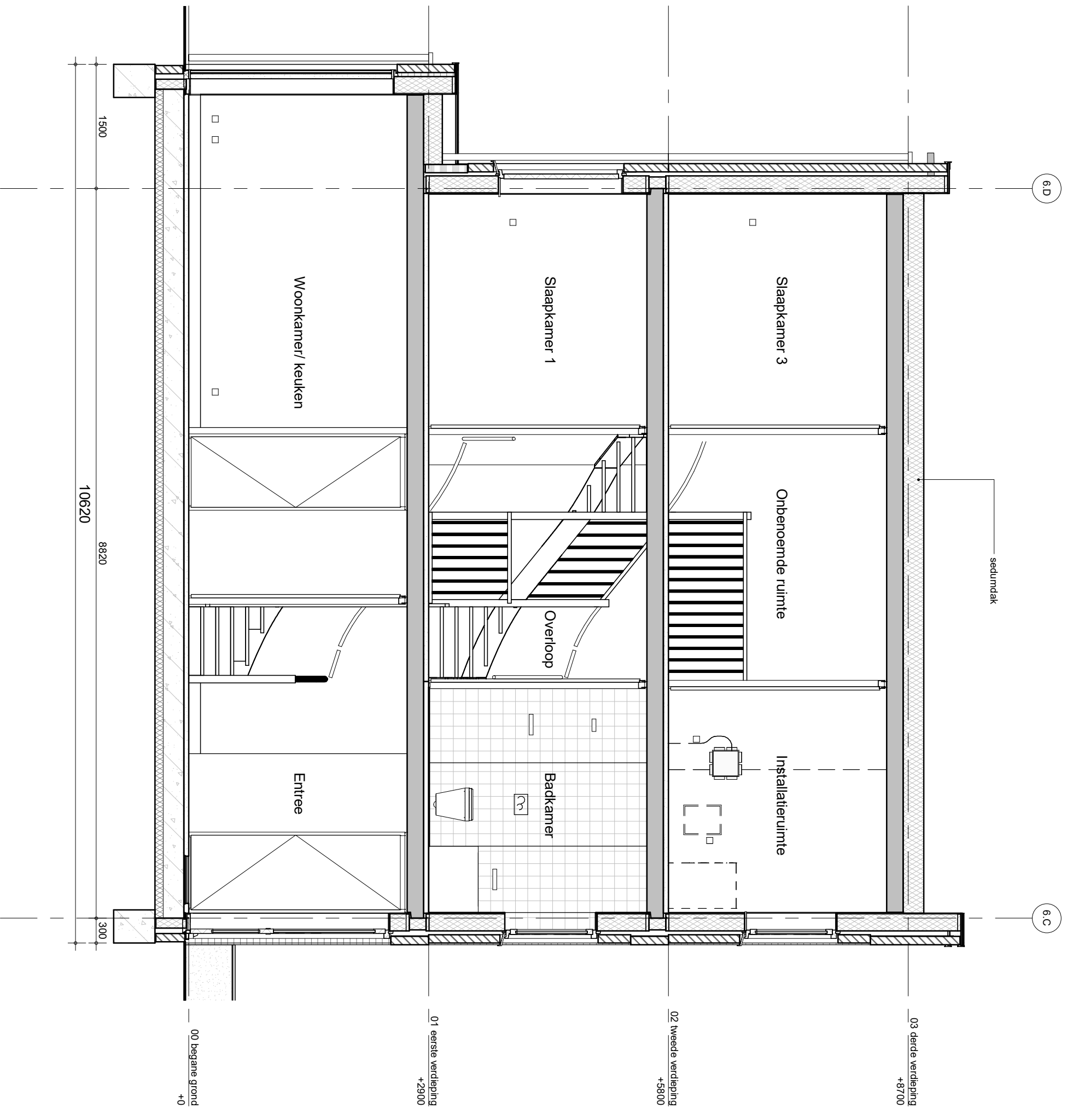
getekend  
LMU  
status  
definitief

project nr  
9174

schaal  
1:50  
datum  
30-09-2020

tekening nr  
**V-6992**

wilz.



bouwnummer 37 t/m 45



BAM Advies & Engineering  
 Runnenburg 12  
 Postbus 54  
 3980 CB Bunnik  
 (030) 6598933

project  
 Arnhem Gashouderskwartier fase 2

omschrijving  
 type G  
 doorsnede  
 uitbouw-1200

getekend  
 LMU  
 status  
 definitief

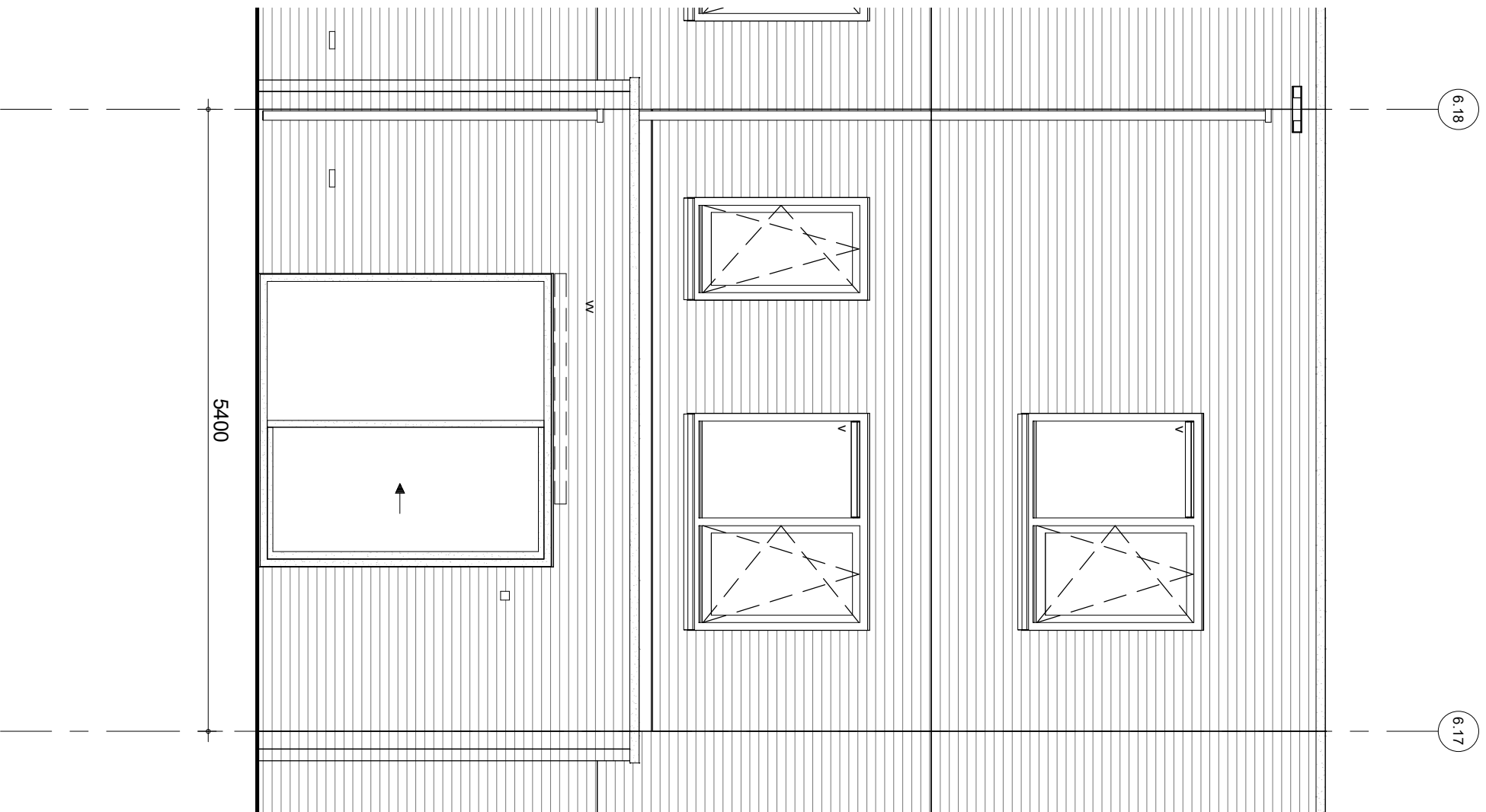
project nr  
 9174

tekening nr  
**V-6994**

schaal  
 1:50  
 datum  
 30-09-2020

wijz.





bouwnummer 37 t/m 45



project  
Arnhem Gashouderskwartier fase 2

BAM Advies & Engineering  
Runnenburg 12  
Postbus 54  
3980 CB Bunnik  
(030) 6598933

omschrijving  
type G  
achtergevel  
uitbouw-1200

gerekend  
LMU  
status  
definitief

schaal  
1:50  
datum  
30-09-2020

project nr  
9174  
tekening nr  
V-6996

wijz.