

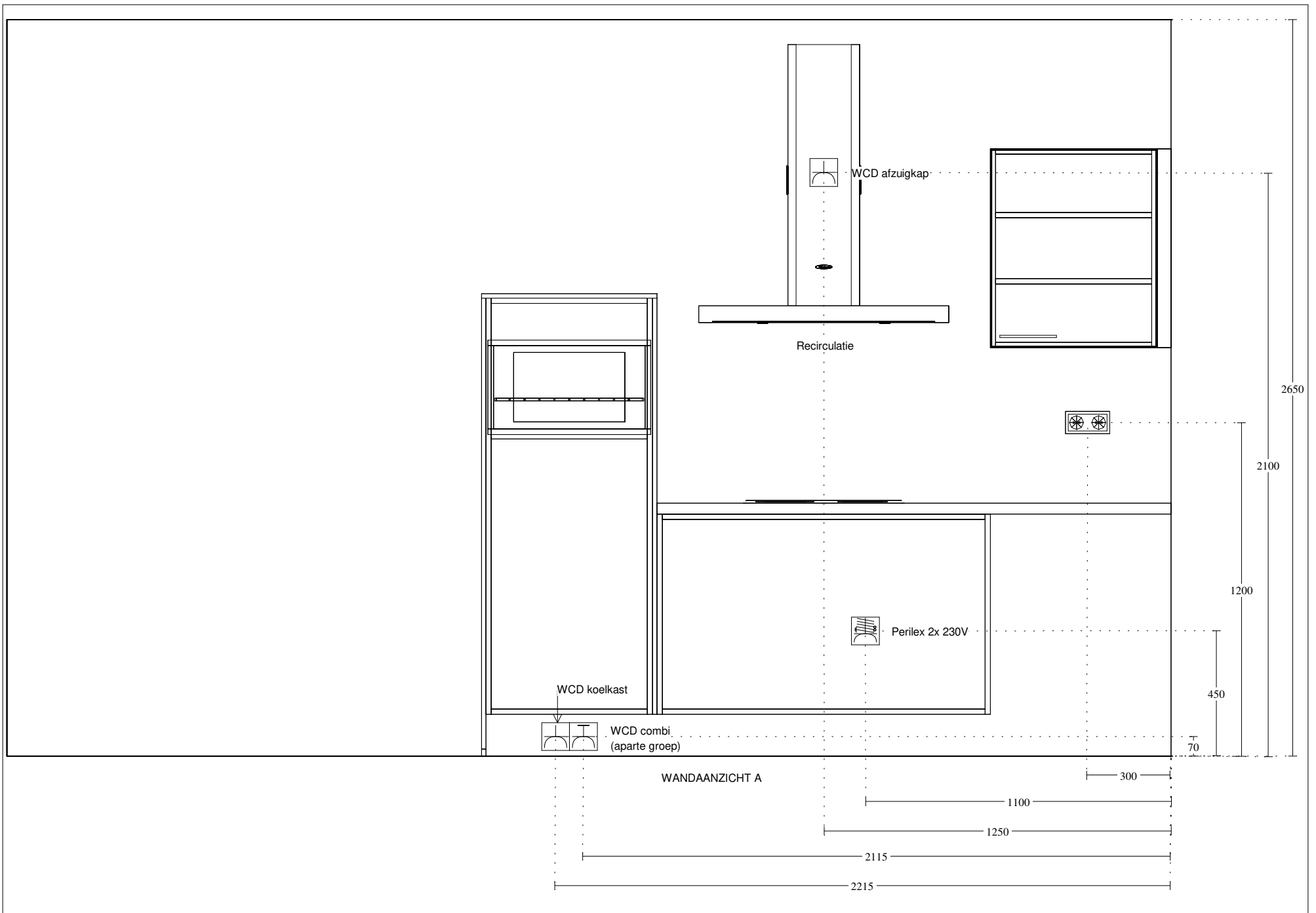
Voortman Elst
Aamsestraat 44
6662 NJ ELST GLD
0481-377946

Klant: KuiperArnhem Bouw en Ontwikkeling
Referentienr.: Bnr. 96
Adviseur: Rochéz Harbers
Datum: 2/4/20

Merk: Novitelli
Programma: LASSO C281
Kleur: 298 - mat satijn
Greep: 435 - Greep 192mm

Deze tekening is een schets van de werkelijkheid
en is bedoeld om een redelijk overzicht te geven.

Aan deze tekening kunnen geen rechten worden ontleend.



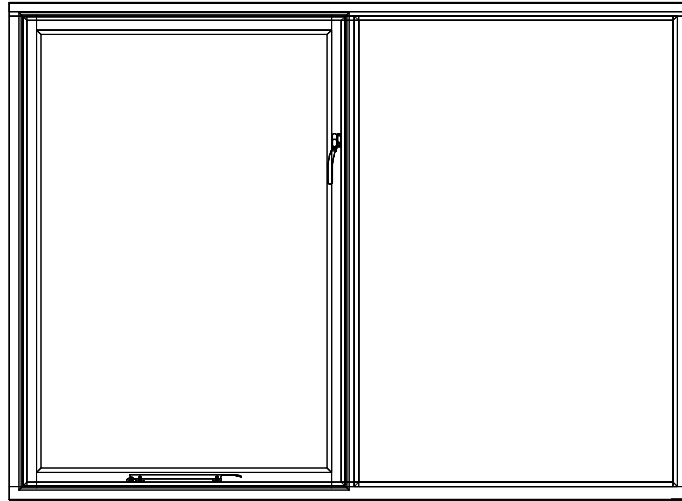
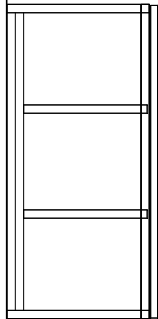
Voortman Elst
 Aamsestraat 44
 6662 NJ ELST GLD
 0481-377946

Klant: KuiperArnhem Bouw en Ontwikkeling
 Referentienr.: Bnr. 96
 Adviseur: Rochéz Harbers
 Datum: 2/4/20

Merk: Novitelli
 Programma: LASSO C281
 Kleur: 298 - mat satijn
 Greep: 435 - Greep 192mm

Deze tekening is een schets van de werkelijkheid en is bedoeld om een redelijk overzicht te geven.
 Aan deze tekening kunnen geen rechten worden ontleend.

2650



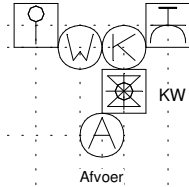
-1270+ = o.k. vensterbank

700

650

450

Loze leiding
Boiler



WCD vaatwasser
(Aparte groep)

KW (v) incl. kraan

Afvoer

1500

1600

1650

1700

1800

WANDAANZICHT B

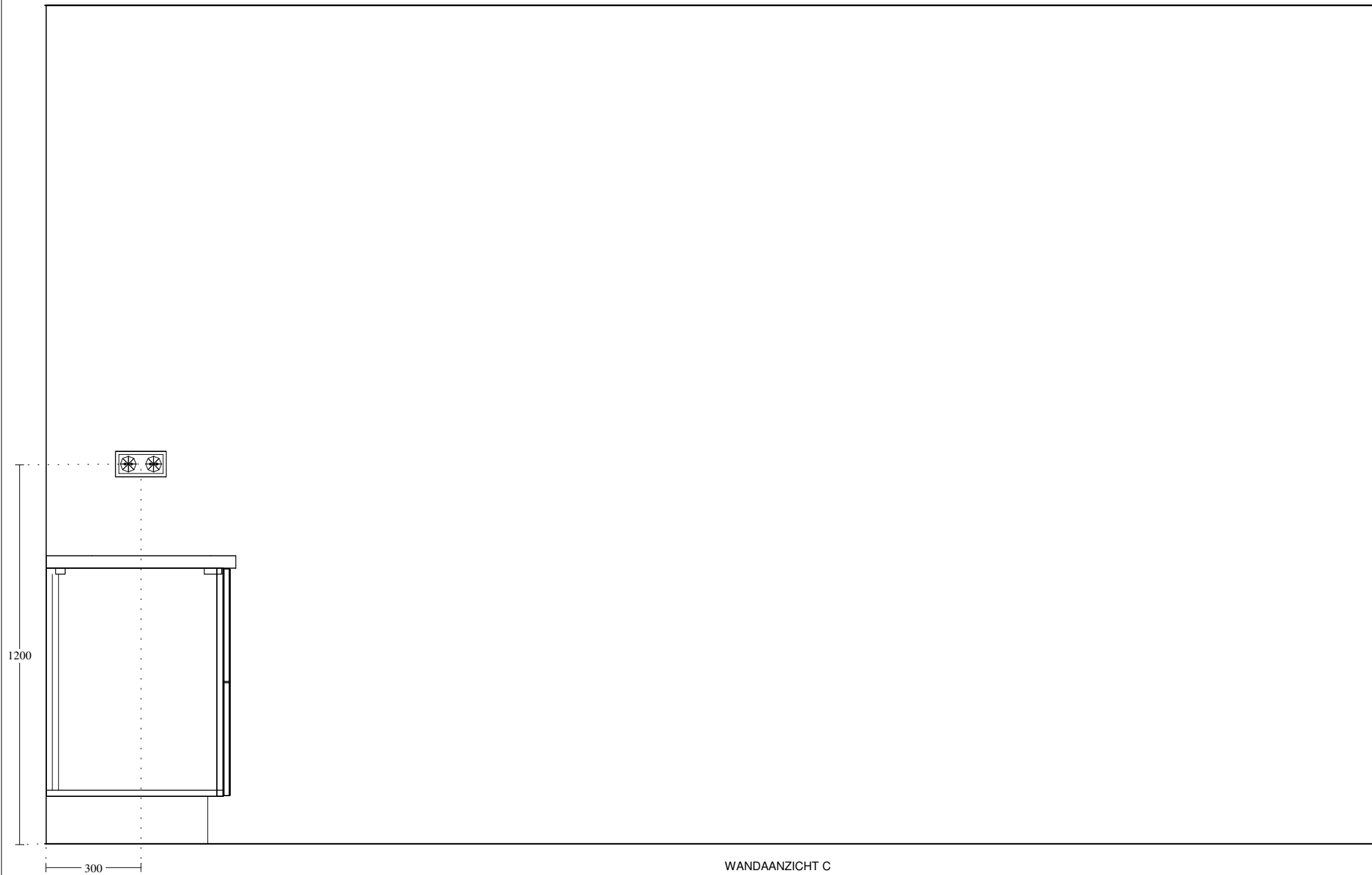
Voortman Elst
Aamsestraat 44
6662 NJ ELST GLD
0481-377946

Klant: KuiperArnhem Bouw en Ontwikkeling
Referentienr.: Bnr. 96
Adviseur: Rochéz Harbers
Datum: 2/4/20

Merk: Novitelli
Programma: LASSO C281
Kleur: 298 - mat satijn
Greep: 435 - Greep 192mm

Deze tekening is een schets van de werkelijkheid
en is bedoeld om een redelijk overzicht te geven.

Aan deze tekening kunnen geen rechten worden ontleend.



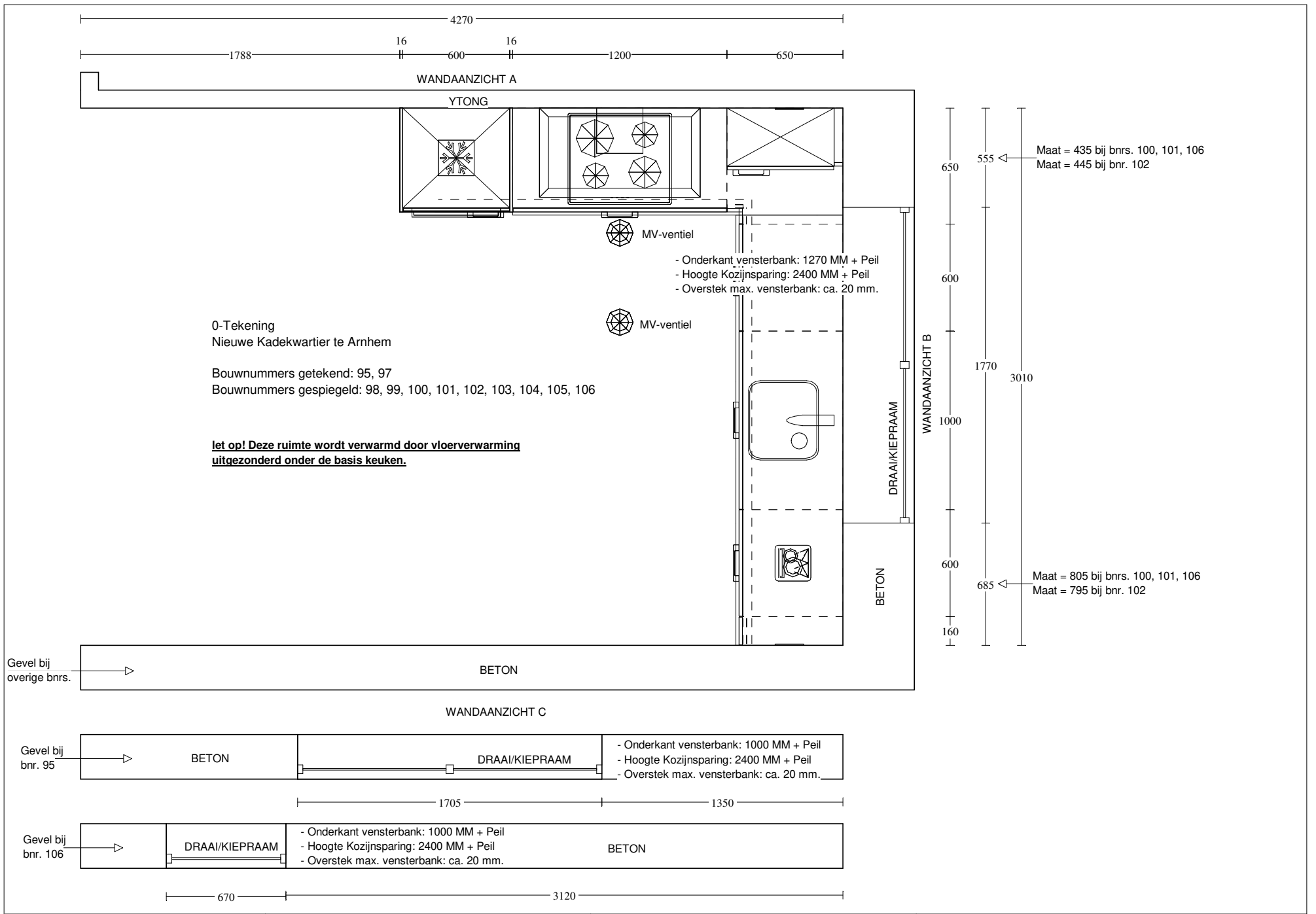
WANDAANZICHT C

Voortman Elst
Aamsestraat 44
6662 NJ ELST GLD
0481-377946

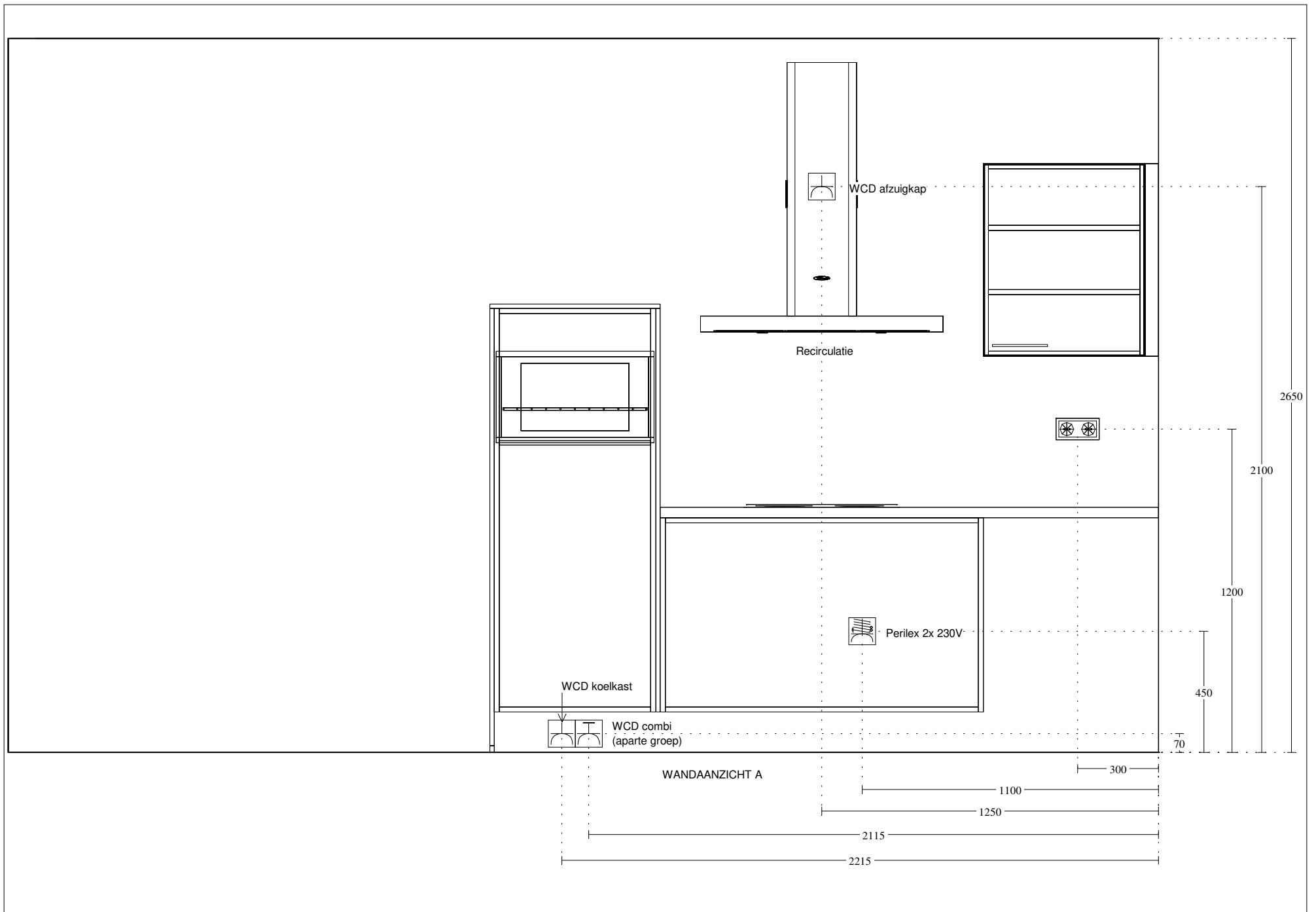
Klant: KuiperArnhem Bouw en Ontwikkeling
Referentienr.: Bnr. 96
Adviseur: Rochéz Harbers
Datum: 2/4/20

Merk: Novitelli
Programma: LASSO C281
Kleur: 298 - mat satijn
Greep: 435 - Greep 192mm

Deze tekening is een schets van de werkelijkheid
en is bedoeld om een redelijk overzicht te geven.
Aan deze tekening kunnen geen rechten worden ontleend.

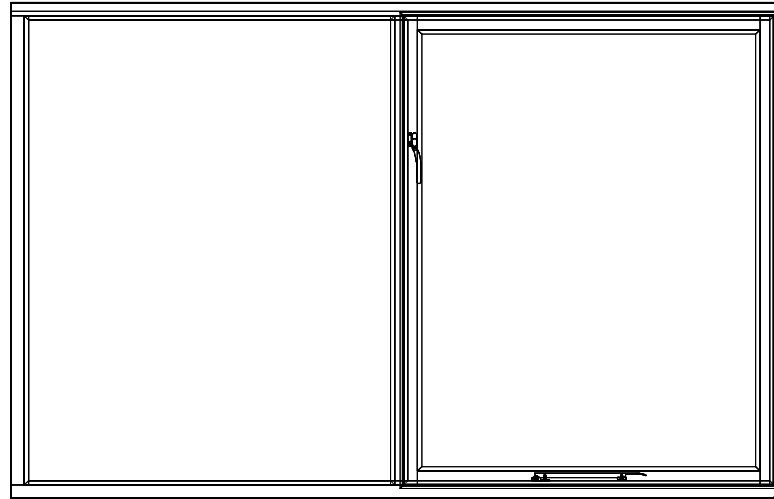
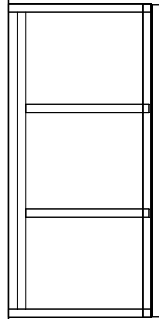


Voortman Elst Aamsestraat 44 6662 NJ ELST GLD 0481-377946	Klant: KuiperArnhem Bouw en Ontwikkeling Referentienr.: Bnrs. 95, 97 t-m 106 Adviseur: Rochéz Harbers Datum: 2/4/20	Merk: Novitelli Programma: LASSO C281 Kleur: 298 - mat satijn Greep: 435 - Greep 192mm	Deze tekening is een schets van de werkelijkheid en is bedoeld om een redelijk overzicht te geven. Aan deze tekening kunnen geen rechten worden ontleend.
--	--	---	---

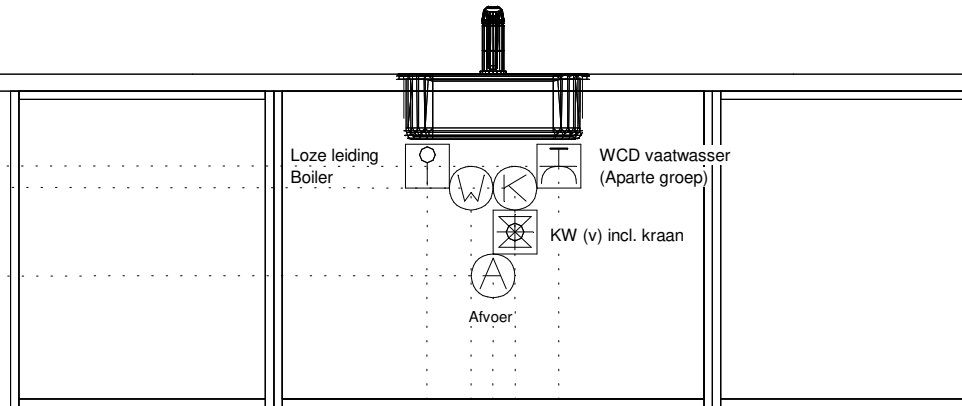
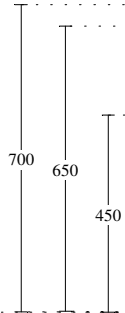


<p>Voortman Elst Aamsestraat 44 6662 NJ ELST GLD 0481-377946</p>	<p>Klant: KuiperArnhem Bouw en Ontwikkeling Referentienr.: Bnrs. 95, 97 t-m 106 Adviseur: Rochéz Harbers Datum: 2/4/20</p>	<p>Merk: Novitelli Programma: LASSO C281 Kleur: 298 - mat satijn Greep: 435 - Greep 192mm</p>	<p>Deze tekening is een schets van de werkelijkheid en is bedoeld om een redelijk overzicht te geven. Aan deze tekening kunnen geen rechten worden ontleend.</p>
--	--	---	--

2650



-1270+ = o.k. vensterbank

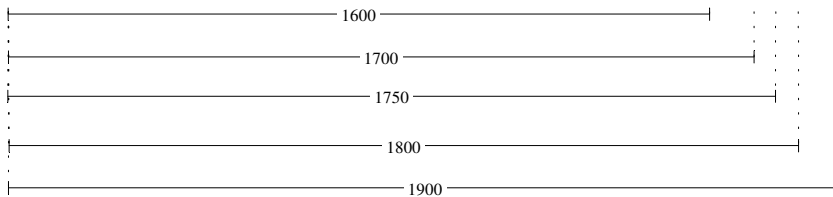


Loze leiding
Boiler

WCD vaatwasser
(Aparte groep)

KW (v) incl. kraan

Afvoer



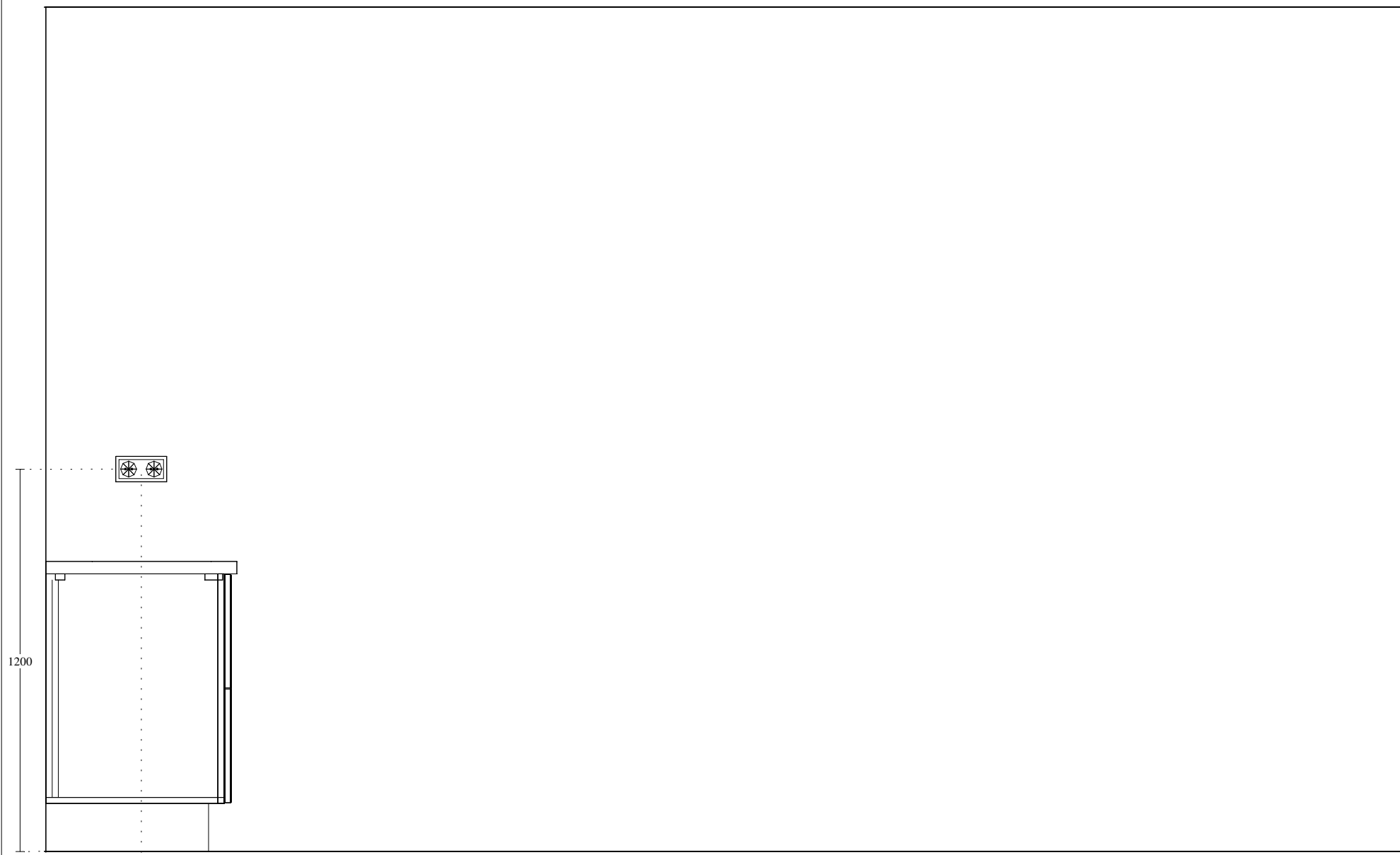
WANDAANZICHT B

Voortman Elst
Aamsestraat 44
6662 NJ ELST GLD
0481-377946

Klant: KuiperArnhem Bouw en Ontwikkeling
Referentienr.: Bnrs. 95, 97 t-m 106
Adviseur: Rochéz Harbers
Datum: 2/4/20

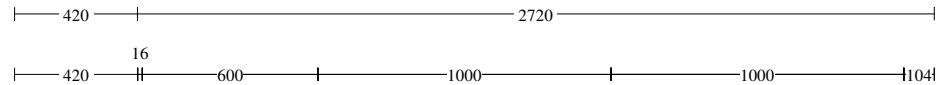
Merk: Novitelli
Programma: LASSO C281
Kleur: 298 - mat satijn
Greep: 435 - Greep 192mm

Deze tekening is een schets van de werkelijkheid en is bedoeld om een redelijk overzicht te geven.
Aan deze tekening kunnen geen rechten worden ontleend.



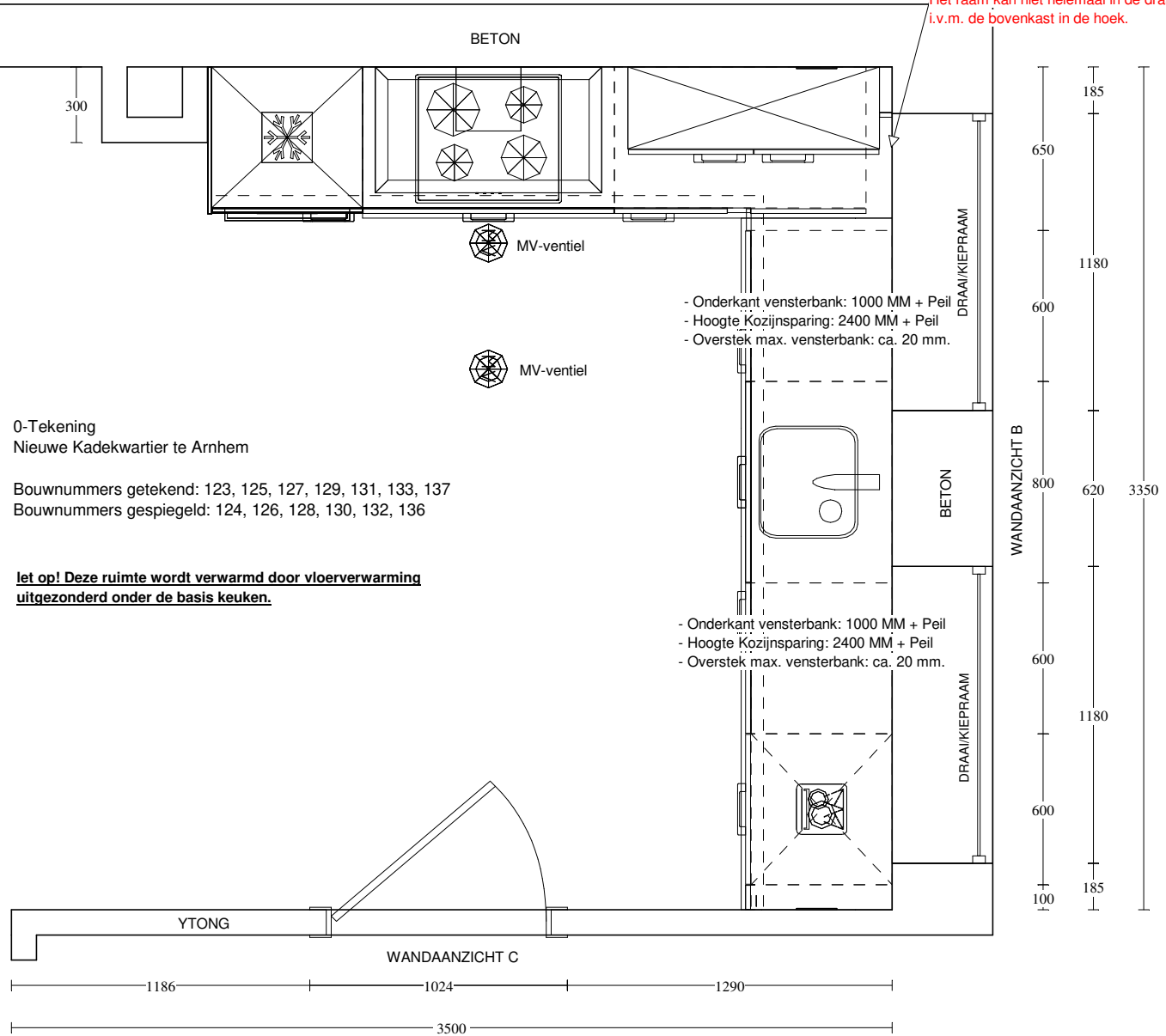
WANDAANZICHT C

<p>Voortman Elst Aamsestraat 44 6662 NJ ELST GLD 0481-377946</p>	<p>Klant: KuiperArnhem Bouw en Ontwikkeling Referentienr.: Bnrs. 95, 97 t-m 106 Adviseur: Rochéz Harbers Datum: 2/4/20</p>	<p>Merk: Novitelli Programma: LASSO C281 Kleur: 298 - mat satijn Greep: 435 - Greep 192mm</p>	<p>Deze tekening is een schets van de werkelijkheid en is bedoeld om een redelijk overzicht te geven. Aan deze tekening kunnen geen rechten worden ontleend.</p>
--	--	---	---



WANDAANZICHT A

Let op!
Het raam kan niet helemaal in de draai stand open
i.v.m. de bovenkast in de hoek.



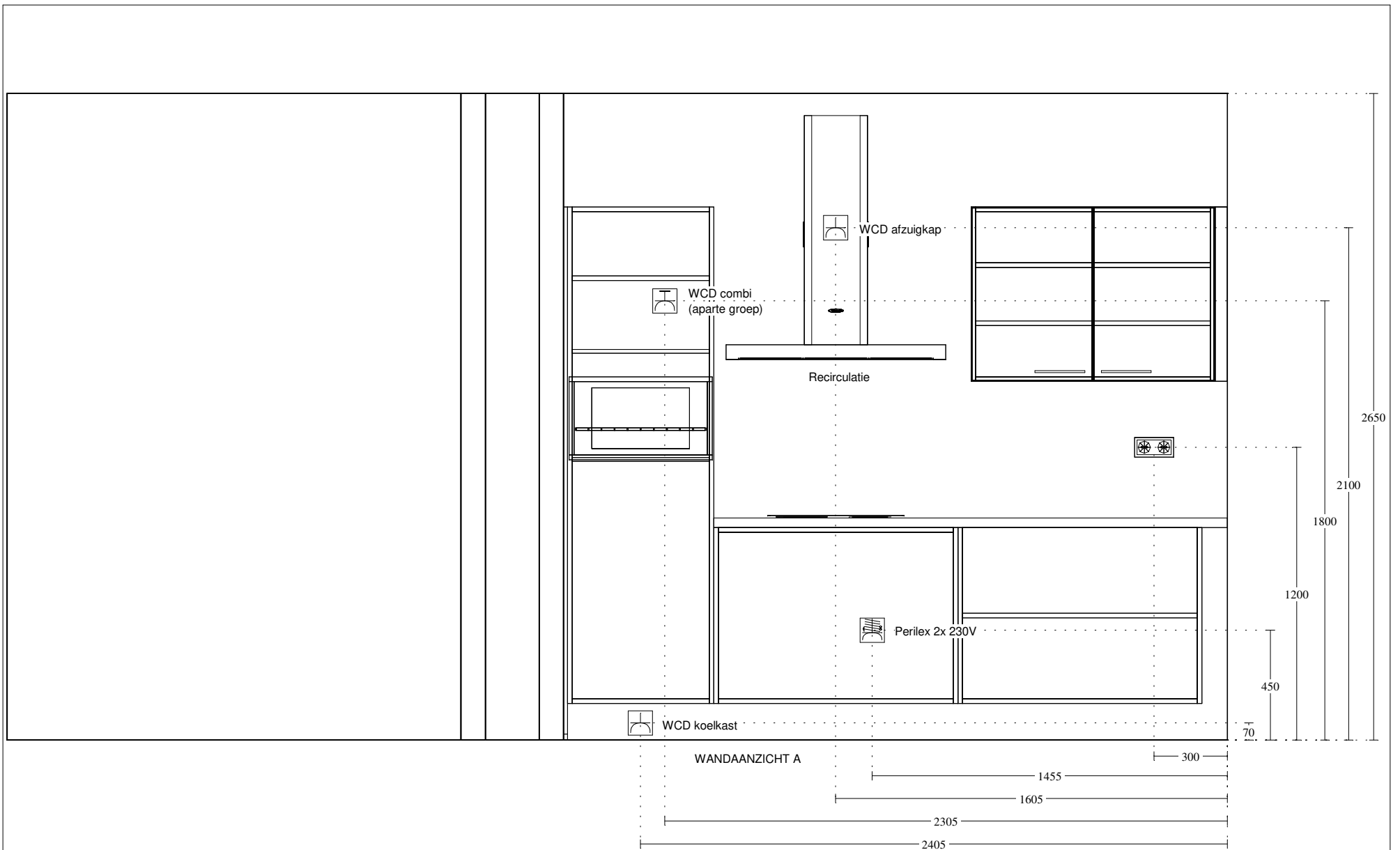
Voortman Elst
Aamsestraat 44
6662 NJ ELST GLD
0481-377946

Klant: KuiperArnhem Bouw en Ontwikkeling
Referentienr.: Bnrs. 123 t-m 133, 136, 137
Adviseur: Rochéz Harbers
Datum: 2/4/20

Merk: Novitelli
Programma: LASSO C218
Kleur: 118 - mat grafiet
Greep: 435 - Greep 192mm

Deze tekening is een schets van de werkelijkheid
en is bedoeld om een redelijk overzicht te geven.

Aan deze tekening kunnen geen rechten worden ontleend.



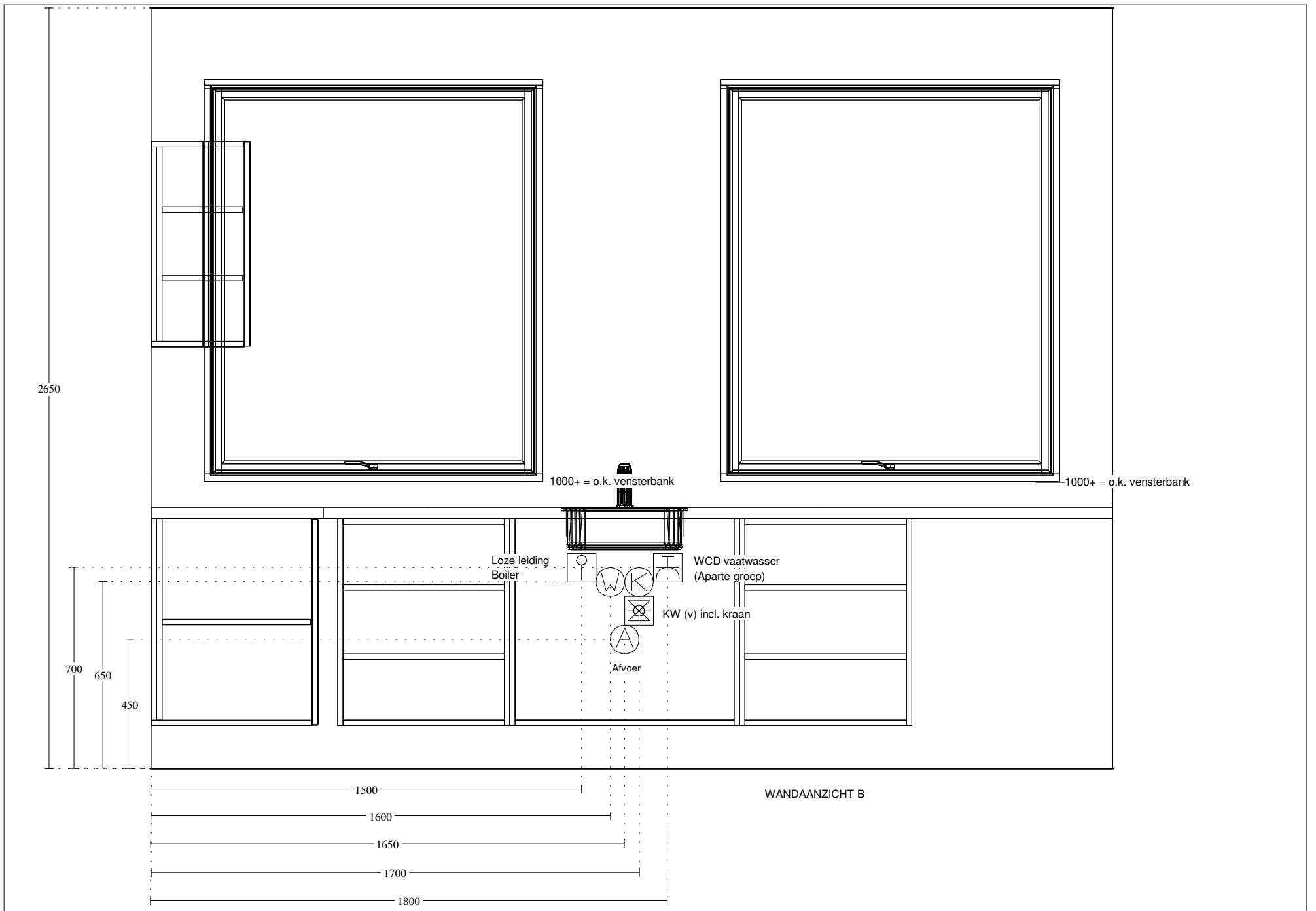
Voortman Elst
 Aamsestraat 44
 6662 NJ ELST GLD
 0481-377946

Klant: KuiperArnhem Bouw en Ontwikkeling
 Referentienr.: Bnrs. 123 t-m 133, 136, 137
 Adviseur: Rochéz Harbers
 Datum: 2/4/20

Merk: Novitelli
 Programma: LASSO C218
 Kleur: 118 - mat grafiet
 Greep: 435 - Greep 192mm

Deze tekening is een schets van de werkelijkheid
 en is bedoeld om een redelijk overzicht te geven.

Aan deze tekening kunnen geen rechten worden ontleend.



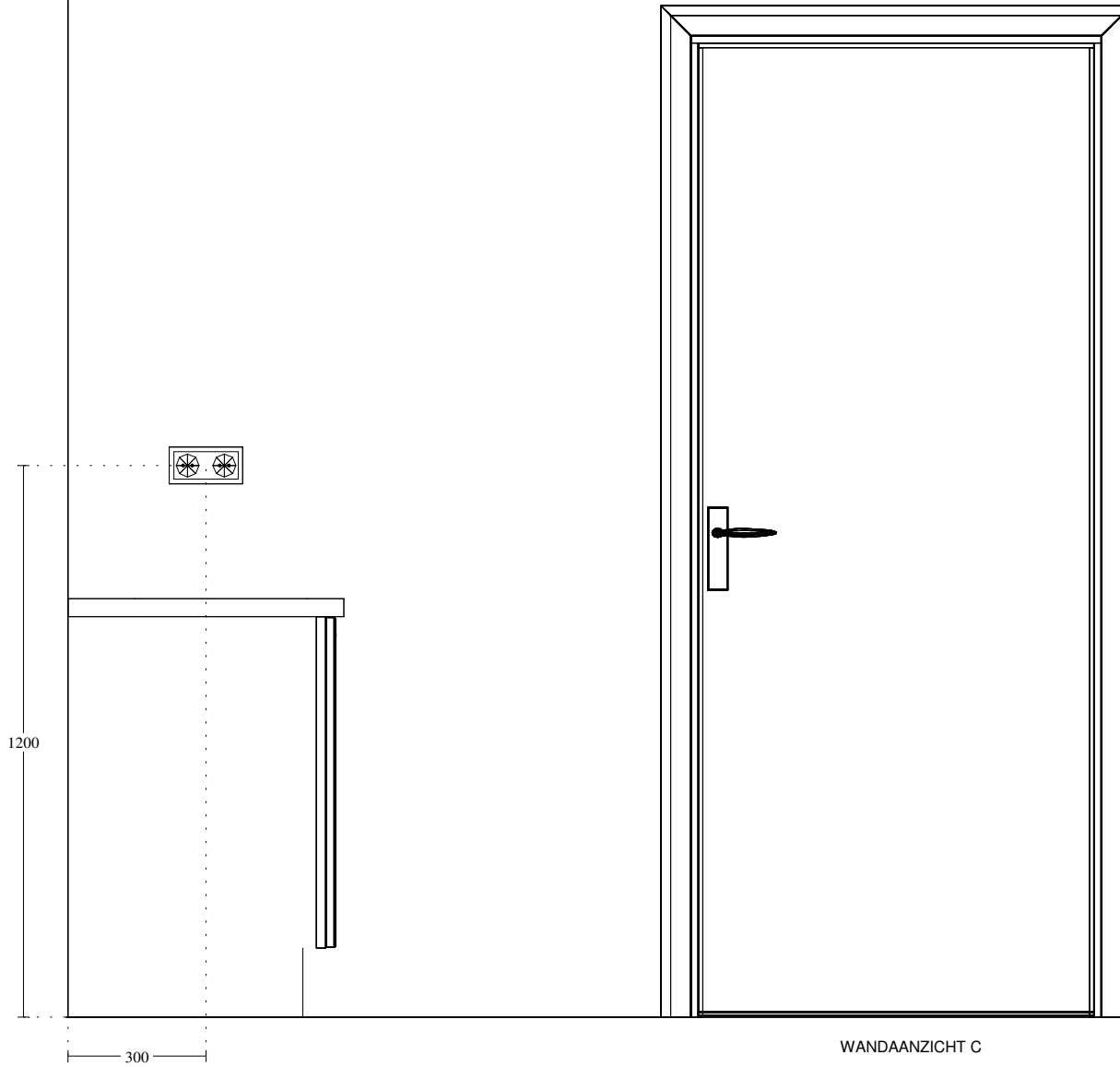
Voortman Elst
Aamsestraat 44
6662 NJ ELST GLD
0481-377946

Klant: KuiperArnhem Bouw en Ontwikkeling
Referentienr.: Bnrs. 123 t-m 133, 136, 137
Adviseur: Rochéz Harbers
Datum: 2/4/20

Merk: Novitelli
Programma: LASSO C218
Kleur: 118 - mat grafiet
Greep: 435 - Greep 192mm

Deze tekening is een schets van de werkelijkheid
en is bedoeld om een redelijk overzicht te geven.

Aan deze tekening kunnen geen rechten worden ontleend.



WANDAANZICHT C

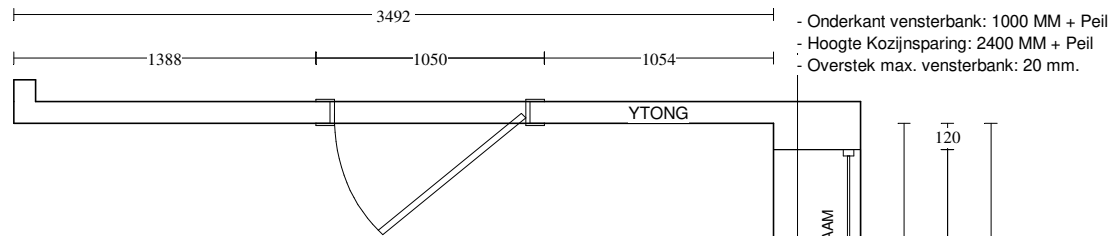
Voortman Elst
Aamsestraat 44
6662 NJ ELST GLD
0481-377946

Klant: KuiperArnhem Bouw en Ontwikkeling
Referentienr.: Bnrs. 123 t-m 133, 136, 137
Adviseur: Rochéz Harbers
Datum: 2/4/20

Merk: Novitelli
Programma: LASSO C218
Kleur: 118 - mat grafiet
Greep: 435 - Greep 192mm

Deze tekening is een schets van de werkelijkheid
en is bedoeld om een redelijk overzicht te geven.

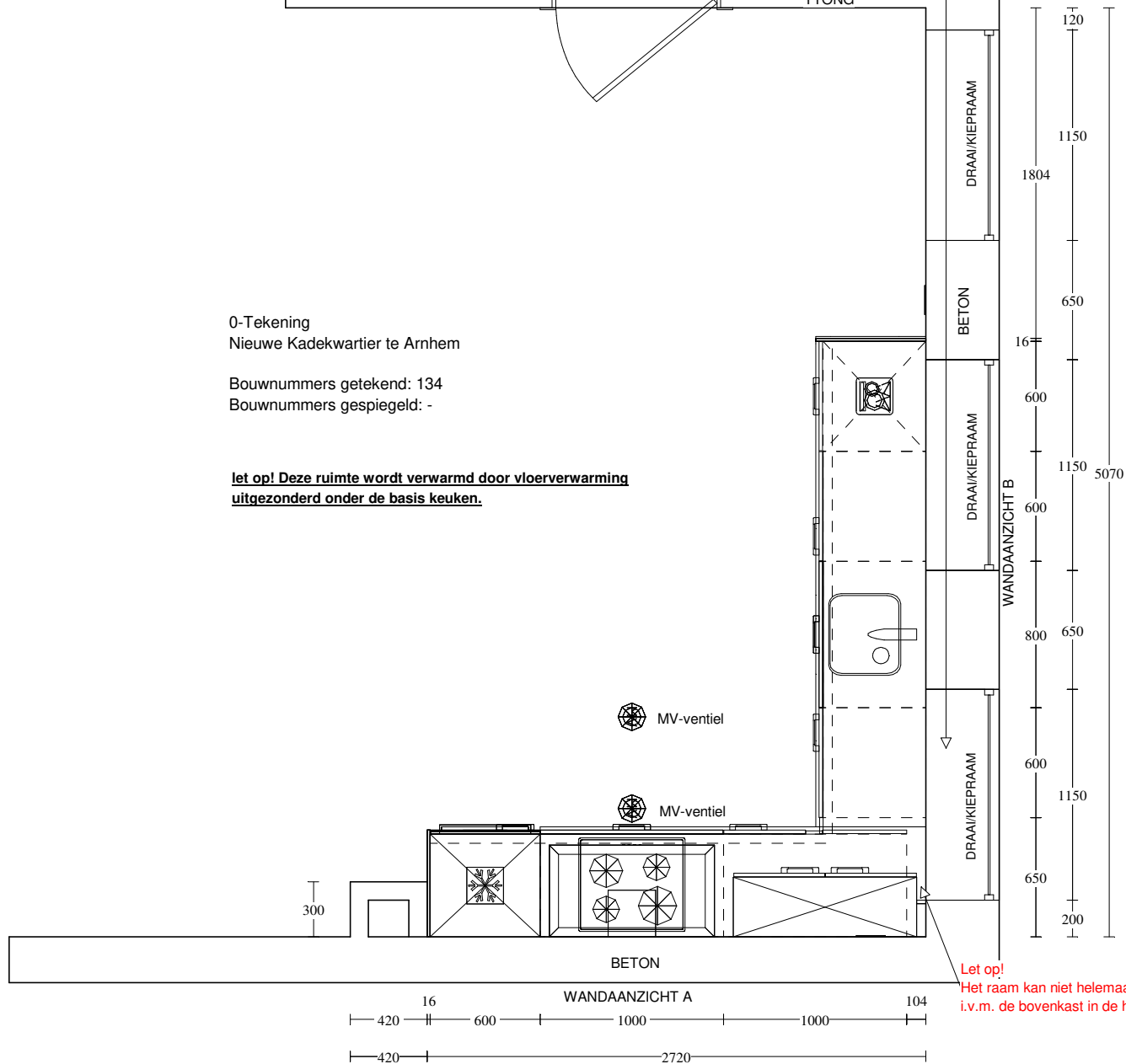
Aan deze tekening kunnen geen rechten worden ontleend.



0-Tekening
Nieuwe Kadewartier te Arnhem

Bouwnummers getekend: 134
Bouwnummers gespiegeld: -

**let op! Deze ruimte wordt verwarmd door vloerverwarming
uitgezonderd onder de basis keuken.**



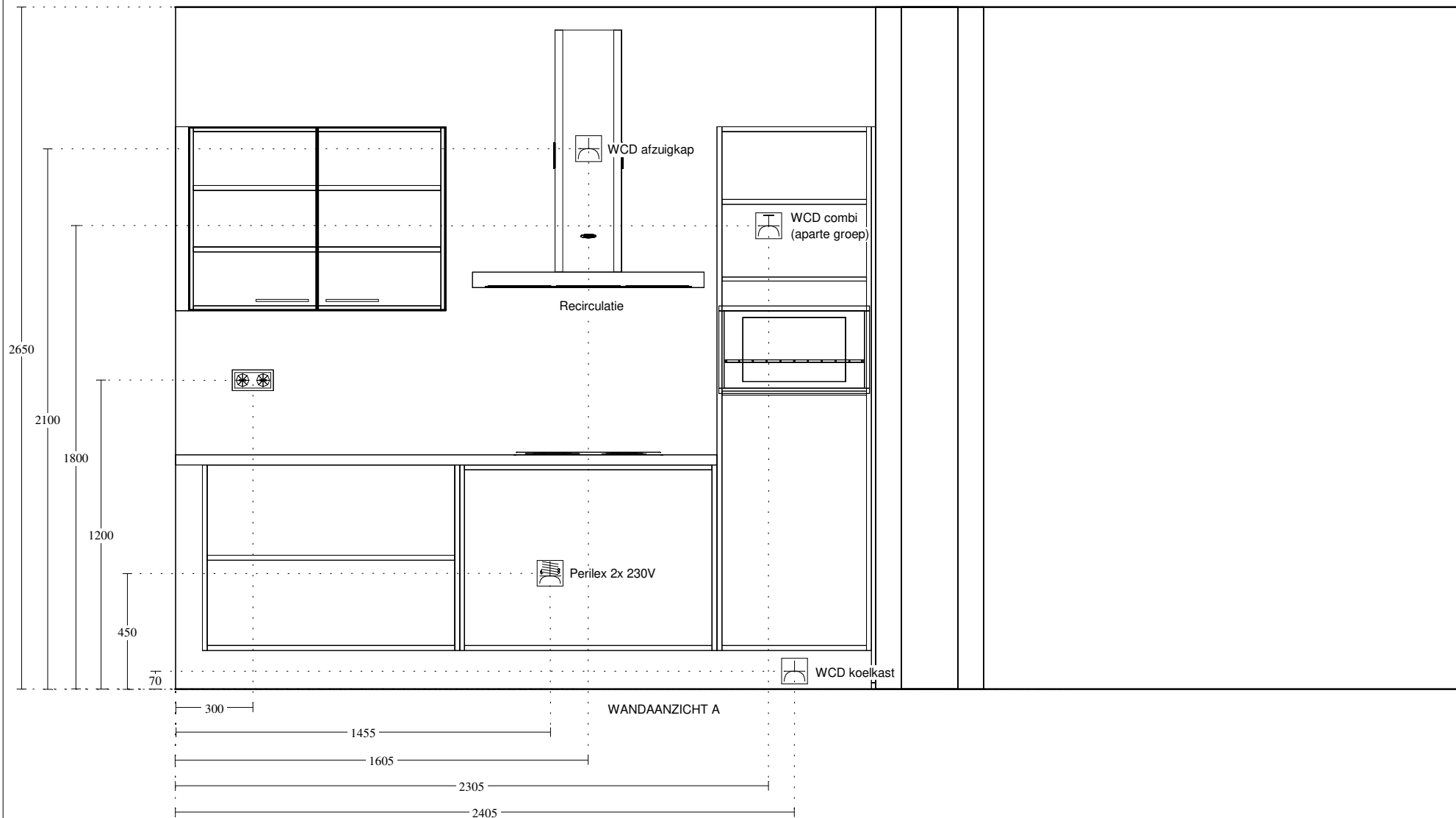
Voortman Elst
Aamsestraat 44
6662 NJ ELST GLD
0481-377946

Klant: KuiperArnhem Bouw en Ontwikkeling
Referentienr.: Bnr. 134
Adviseur: Rochéz Harbers
Datum: 2/4/20

Merk: Novitelli
Programma: LASSO C218
Kleur: 118 - mat grafiet
Greep: 435 - Greep 192mm

Deze tekening is een schets van de werkelijkheid
en is bedoeld om een redelijk overzicht te geven.

Aan deze tekening kunnen geen rechten worden ontleend.



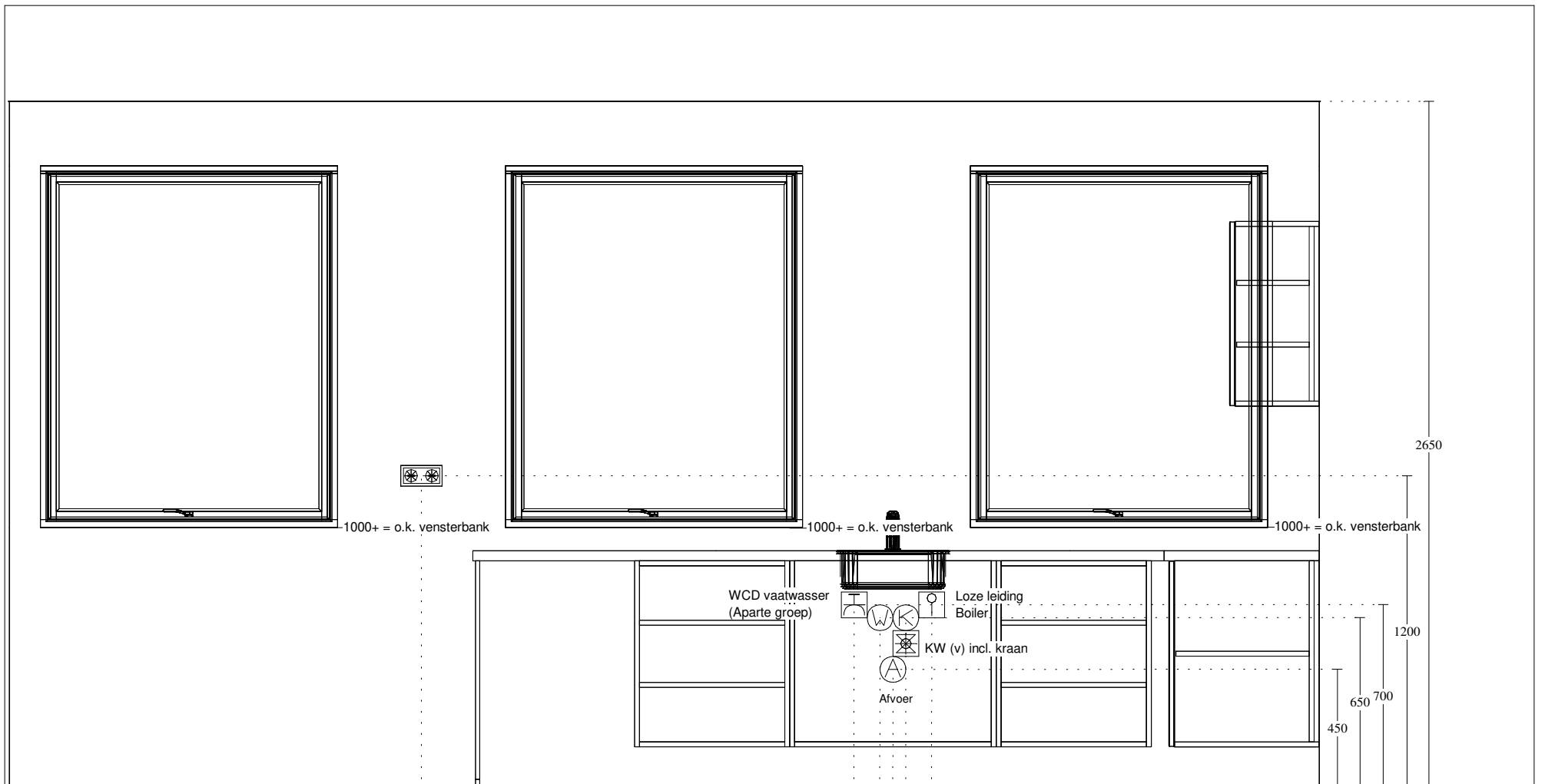
Voortman Elst
Aamsestraat 44
6662 NJ ELST GLD
0481-377946

Klant: KuiperArnhem Bouw en Ontwikkeling
Referentienr.: Bnr. 134
Adviseur: Rochéz Harbers
Datum: 2/4/20

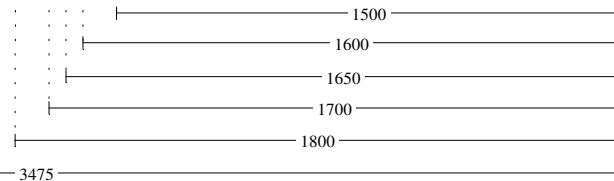
Merk: Novitelli
Programma: LASSO C218
Kleur: 118 - mat grafiet
Greep: 435 - Greep 192mm

Deze tekening is een schets van de werkelijkheid
en is bedoeld om een redelijk overzicht te geven.

Aan deze tekening kunnen geen rechten worden ontleend.



WANDAANZICHT B



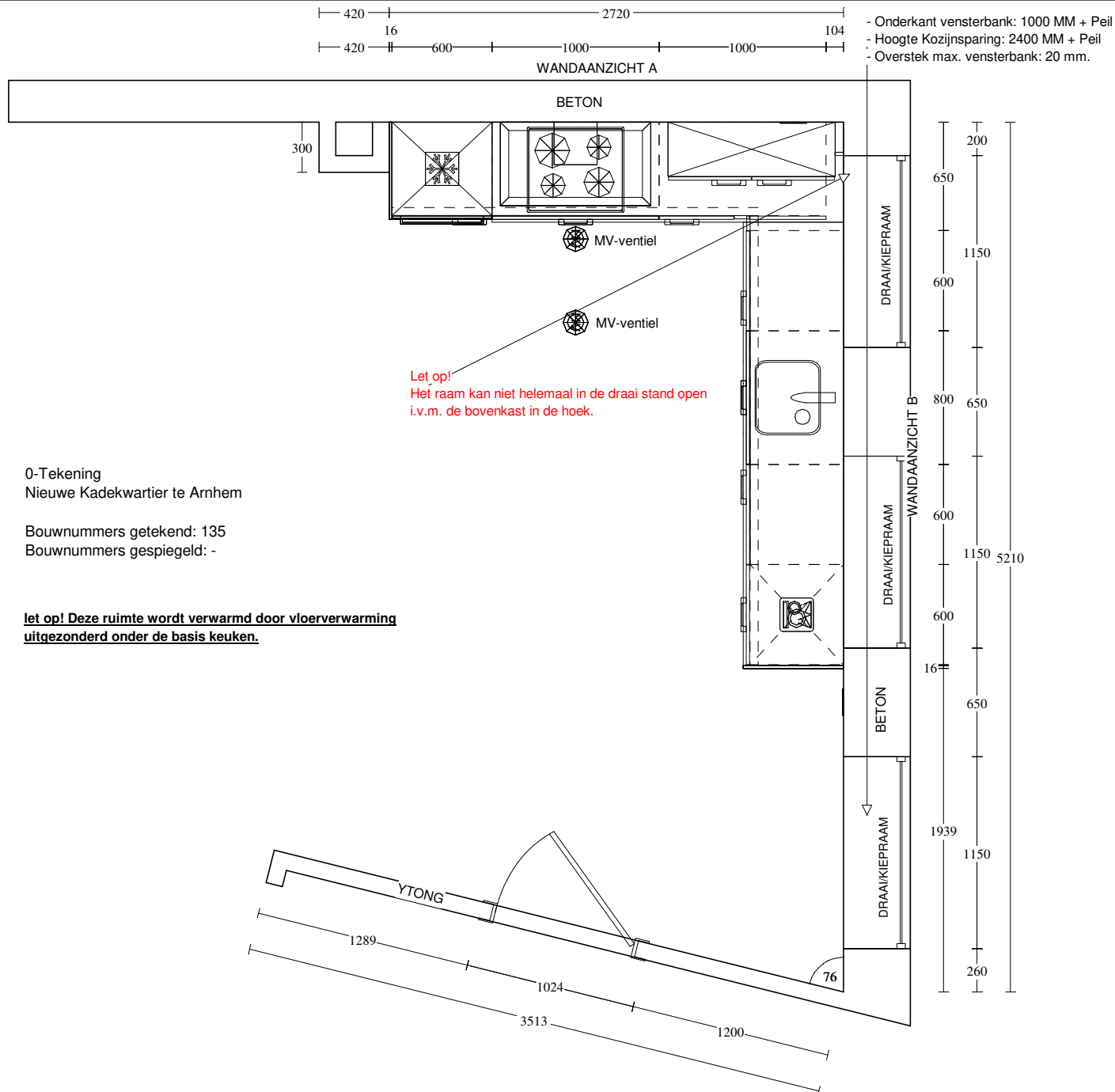
Voortman Elst
 Aamsestraat 44
 6662 NJ ELST GLD
 0481-377946

Klant: KuiperArnhem Bouw en Ontwikkeling
 Referentienr.: Bnr. 134
 Adviseur: Rochéz Harbers
 Datum: 2/4/20

Merk: Novitelli
 Programma: LASSO C218
 Kleur: 118 - mat grafiet
 Greep: 435 - Greep 192mm

Deze tekening is een schets van de werkelijkheid en is bedoeld om een redelijk overzicht te geven.

Aan deze tekening kunnen geen rechten worden ontleend.



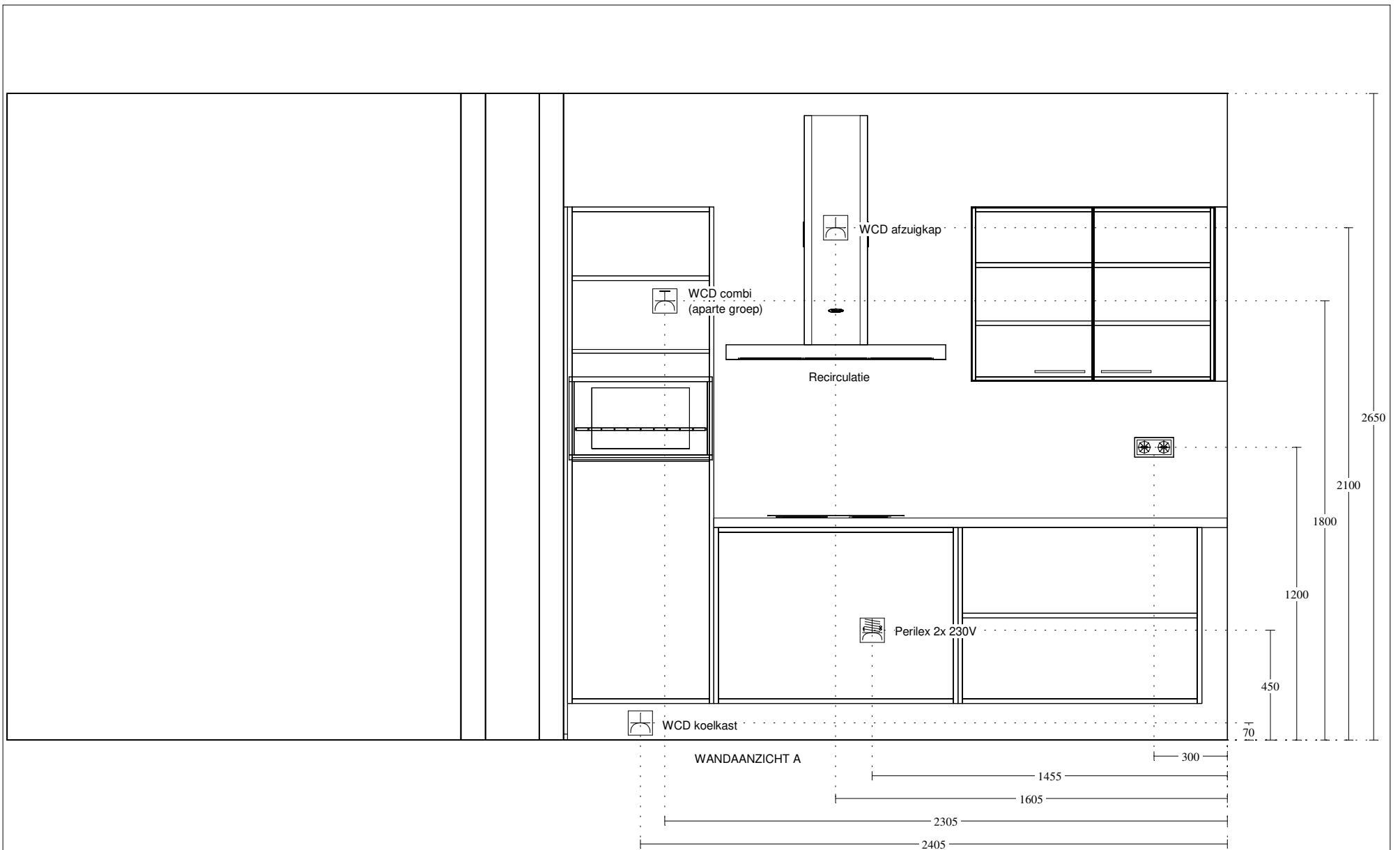
Voortman Elst
Aamsestraat 44
6662 NJ ELST GLD
0481-377946

Klant: KuiperArnhem Bouw en Ontwikkeling
Referentienr.: Bnr. 135
Adviseur: Rochéz Harbers
Datum: 2/4/20

Merk: Novitelli
Programma: LASSO C218
Kleur: 118 - mat grafiet
Greep: 435 - Greep 192mm

Deze tekening is een schets van de werkelijkheid
en is bedoeld om een redelijk overzicht te geven.

Aan deze tekening kunnen geen rechten worden ontleend.



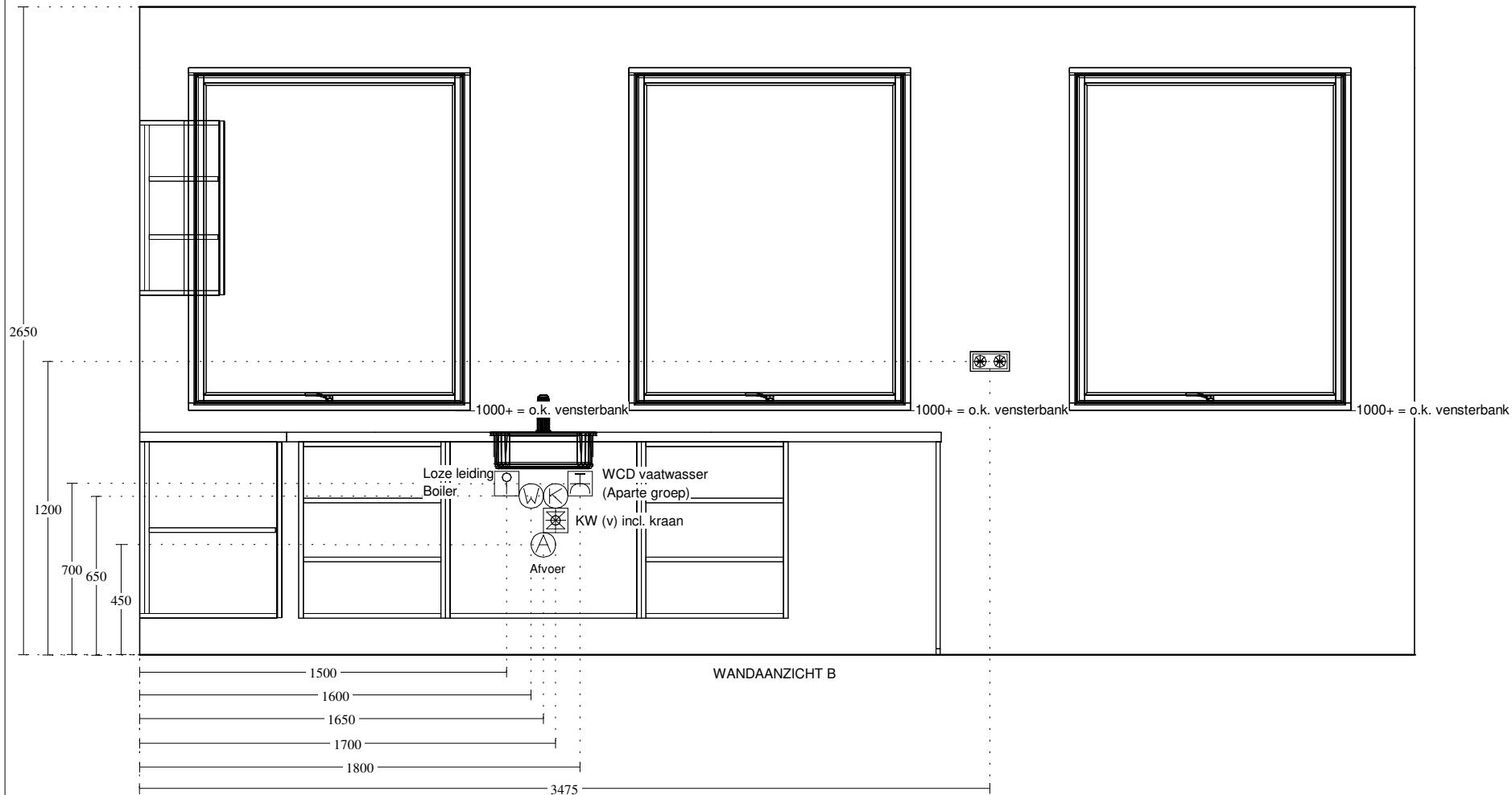
Voortman Elst
 Aamsestraat 44
 6662 NJ ELST GLD
 0481-377946

Klant: KuiperArnhem Bouw en Ontwikkeling
 Referentienr.: Bnr. 135
 Adviseur: Rochéz Harbers
 Datum: 2/4/20

Merk: Novitelli
 Programma: LASSO C218
 Kleur: 118 - mat grafiet
 Greep: 435 - Greep 192mm

Deze tekening is een schets van de werkelijkheid
 en is bedoeld om een redelijk overzicht te geven.

Aan deze tekening kunnen geen rechten worden ontleend.



Voortman Elst
 Aamsestraat 44
 6662 NJ ELST GLD
 0481-377946

Klant: KuiperArnhem Bouw en Ontwikkeling
 Referentienr.: Bnr. 135
 Adviseur: Rochéz Harbers
 Datum: 2/4/20

Merk: Novitelli
 Programma: LASSO C218
 Kleur: 118 - mat grafiet
 Greep: 435 - Greep 192mm

Deze tekening is een schets van de werkelijkheid
 en is bedoeld om een redelijk overzicht te geven.

Aan deze tekening kunnen geen rechten worden ontleend.

3082

1250

1200

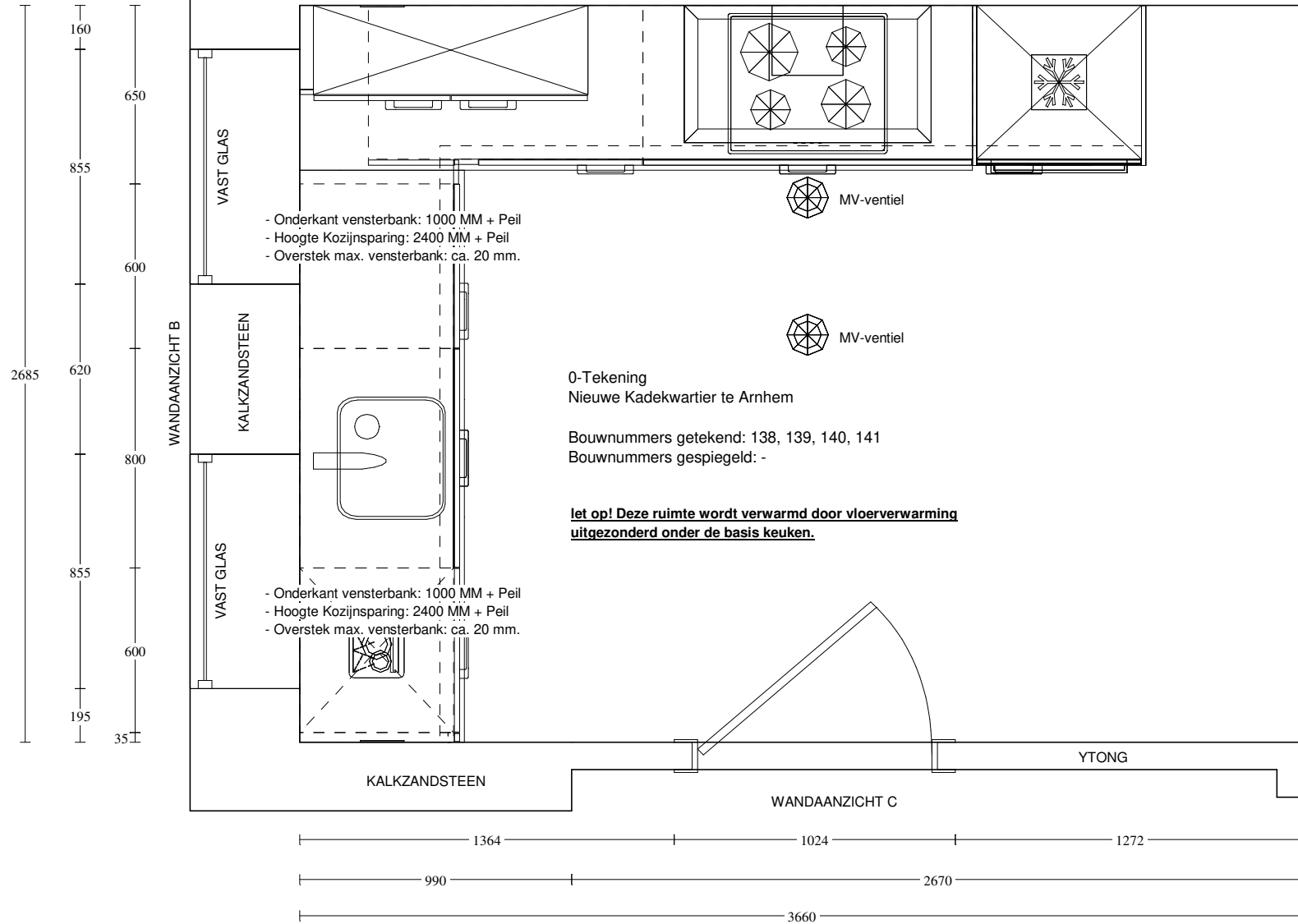
16

600

16

WANDAANZICHT A

KALKZANDSTEEN



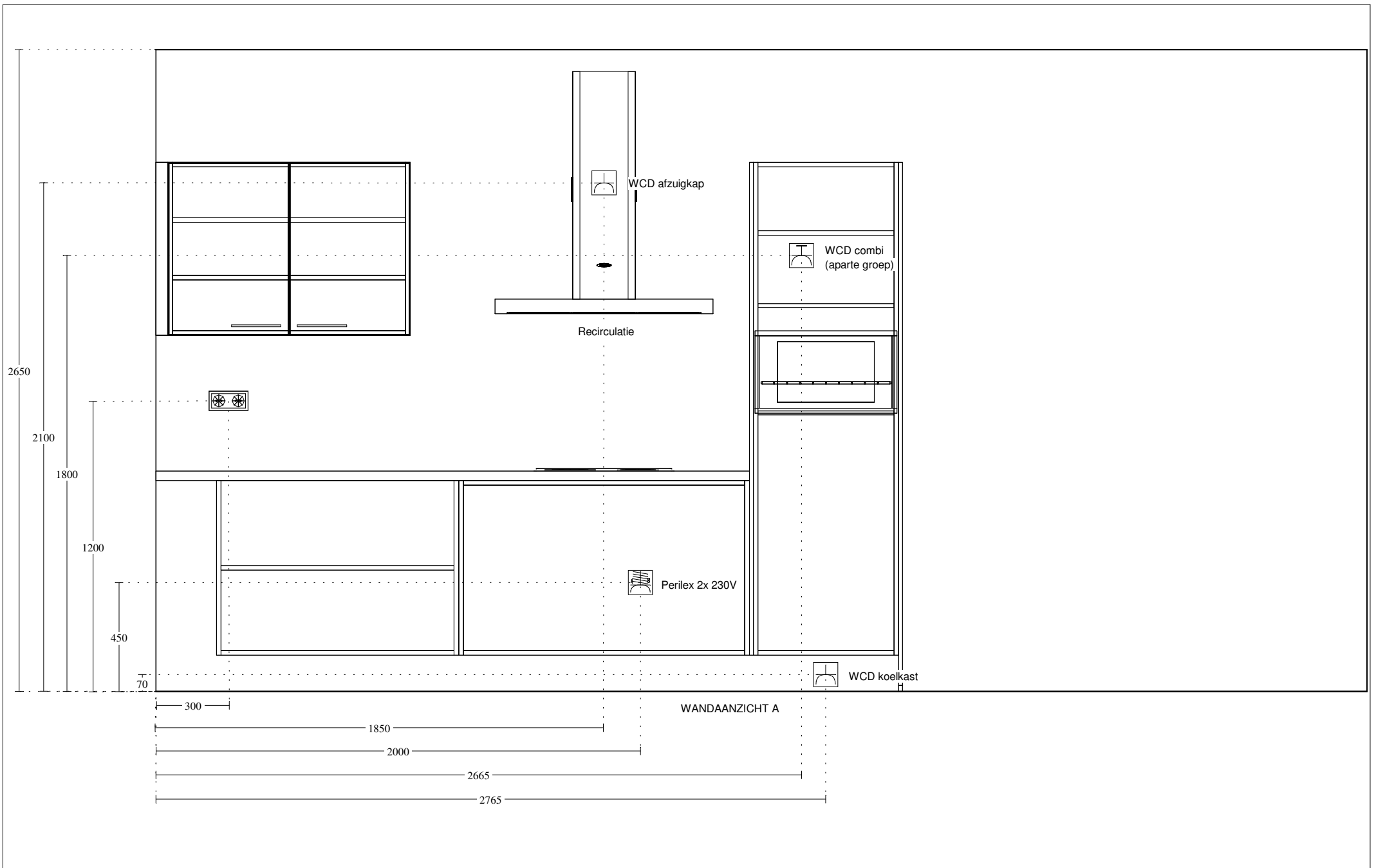
Voortman Elst
Aamsestraat 44
6662 NJ ELST GLD
0481-377946

Klant: KuiperArnhem Bouw en Ontwikkeling
Referentienr.: Bnrs. 138 t-m 141
Adviseur: Rochéz Harbers
Datum: 2/4/20

Merk: Novitelli
Programma: LASSO C218
Kleur: 118 - mat grafiet
Greep: 435 - Greep 192mm

Deze tekening is een schets van de werkelijkheid
en is bedoeld om een redelijk overzicht te geven.

Aan deze tekening kunnen geen rechten worden ontleend.



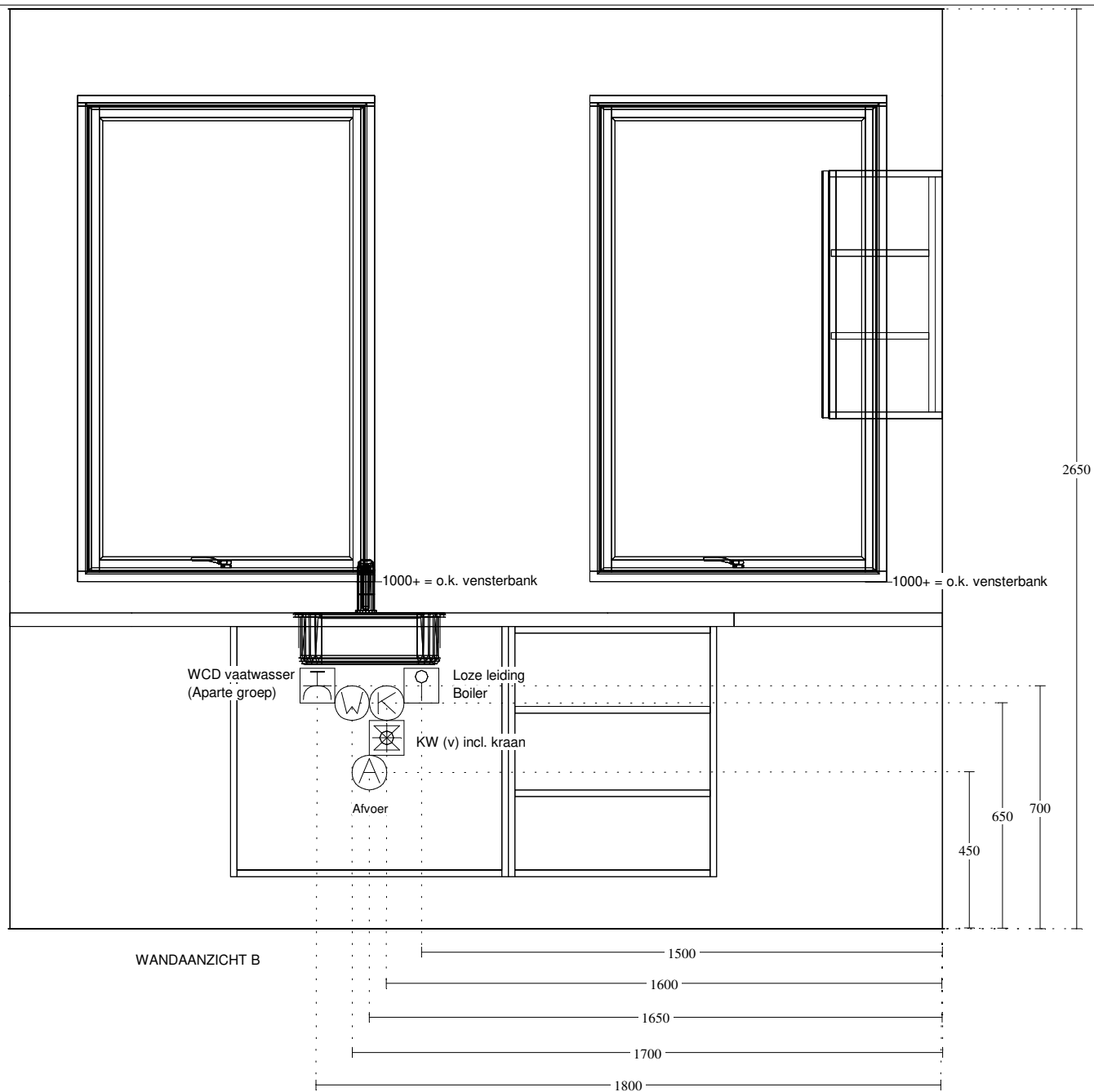
Voortman Elst
 Aamsestraat 44
 6662 NJ ELST GLD
 0481-377946

Klant: KuiperArnhem Bouw en Ontwikkeling
 Referentienr.: Bnrs. 138 t-m 141
 Adviseur: Rochéz Harbers
 Datum: 2/4/20

Merk: Novitelli
 Programma: LASSO C218
 Kleur: 118 - mat grafiet
 Greep: 435 - Greep 192mm

Deze tekening is een schets van de werkelijkheid
 en is bedoeld om een redelijk overzicht te geven.

Aan deze tekening kunnen geen rechten worden ontleend.



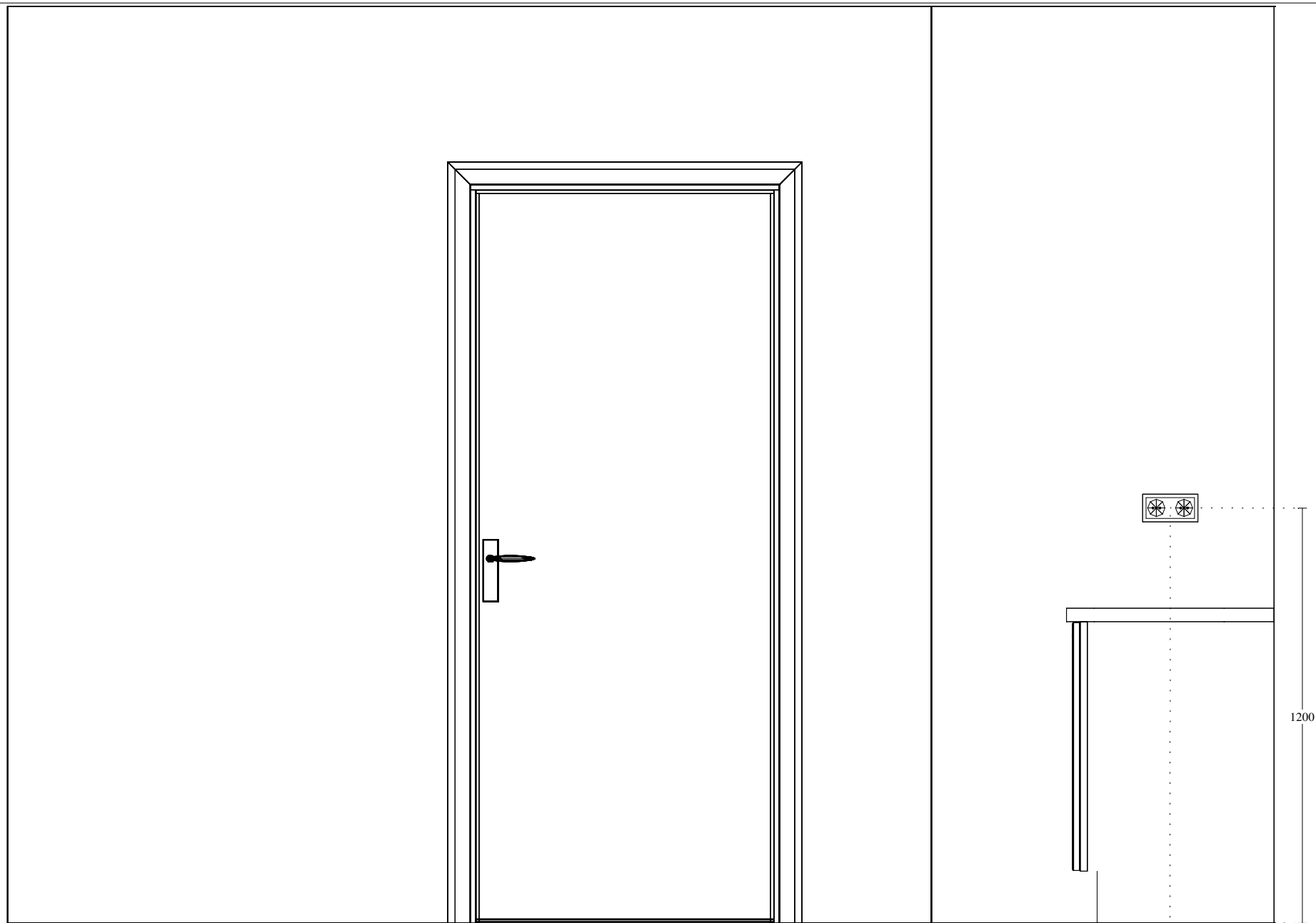
Voortman Elst
Aamsestraat 44
6662 NJ ELST GLD
0481-377946

Klant: KuiperArnhem Bouw en Ontwikkeling
Referentienr.: Bnrs. 138 t-m 141
Adviseur: Rochéz Harbers
Datum: 2/4/20

Merk: Novitelli
Programma: LASSO C218
Kleur: 118 - mat grafiet
Greep: 435 - Greep 192mm

Deze tekening is een schets van de werkelijkheid en is bedoeld om een redelijk overzicht te geven.

Aan deze tekening kunnen geen rechten worden ontleend.



WANDAANZICHT C

Voortman Elst
Aamsestraat 44
6662 NJ ELST GLD
0481-377946

Klant: KuiperArnhem Bouw en Ontwikkeling
Referentienr.: Bnrs. 138 t-m 141
Adviseur: Rochéz Harbers
Datum: 2/4/20

Merk: Novitelli
Programma: LASSO C218
Kleur: 118 - mat grafiet
Greep: 435 - Greep 192mm

Deze tekening is een schets van de werkelijkheid
en is bedoeld om een redelijk overzicht te geven.

Aan deze tekening kunnen geen rechten worden ontleend.