

Renvooi:

Algemeen:

- mv mechanische ventilatie
- # veiligheidsglas
- * colorbel
- ▼ 30 min. brandwerend glas, van buiten naar binnen
- ▼▼ 30 min. brandwerend glas, van buiten naar binnen en van binnen naar buiten

Installaties:

- vermoedelijk plaats en afmeting radiator
- verdelers vloerverwarming
- ruimte voorzien van vloerverwarming
- afzuigpunt mechanische ventilatie (plafond)
- afzuigpunt mechanische ventilatie (wand)
- douche
- kraan □ = gevelaanzicht
- draingoot
- MV box
- omvormer PV-panelen

Deuren:

- schuifdeur

Ventilatie:

- ventilatierooster op het glas
- verborgen ventilatierooster achter gevelbekleding

Elektra:

- rookmelder
- uip aansluitpunt UTP-RJ45
- th thermostaat
- thv thermostaat vloerverwarming
- drukknop deurbel □ = gevelaanzicht
- zoemer deurbel
- plafondlichtpunt
- wandlichtpunt □ = gevelaanzicht
- schakelaar
- serieschakelaar
- wisselschakelaar
- wandcontactdoos enkel
- wandcontactdoos dubbel
- meterkast
- werkschakelaar tbv zonnepanelen

Wanden:

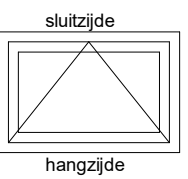
- gipsblokken 7cm
- gipsblokken zwaar 7cm
- gipsblokken 10cm

Overig:

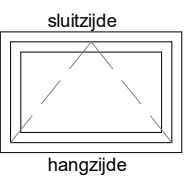
- opstelplaats wasmachine
- opstelplaats wasdroger
- plaatsingmogelijkheid keukenblok
- krulpulk
- krulpulk
- natuurneclustieve voorzieningen
- krijlstreep

Draairichting ramen / deuren:

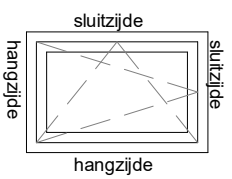
hangzijde = scharnierzijde



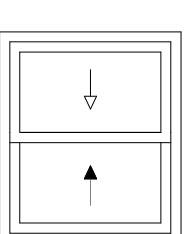
deur/draakraam [naar buiten]



deur/draakraam [naar binnen]



draaiklepraam [naar binnen]



schuifpui-schuifraam [een deel schuivend]

► binnen schuivend deel

◄ buiten schuivend deel



project
Arnhem Gashouderskwartier fase 2

omschrijving
BAM Advies & Engineering

renvooi

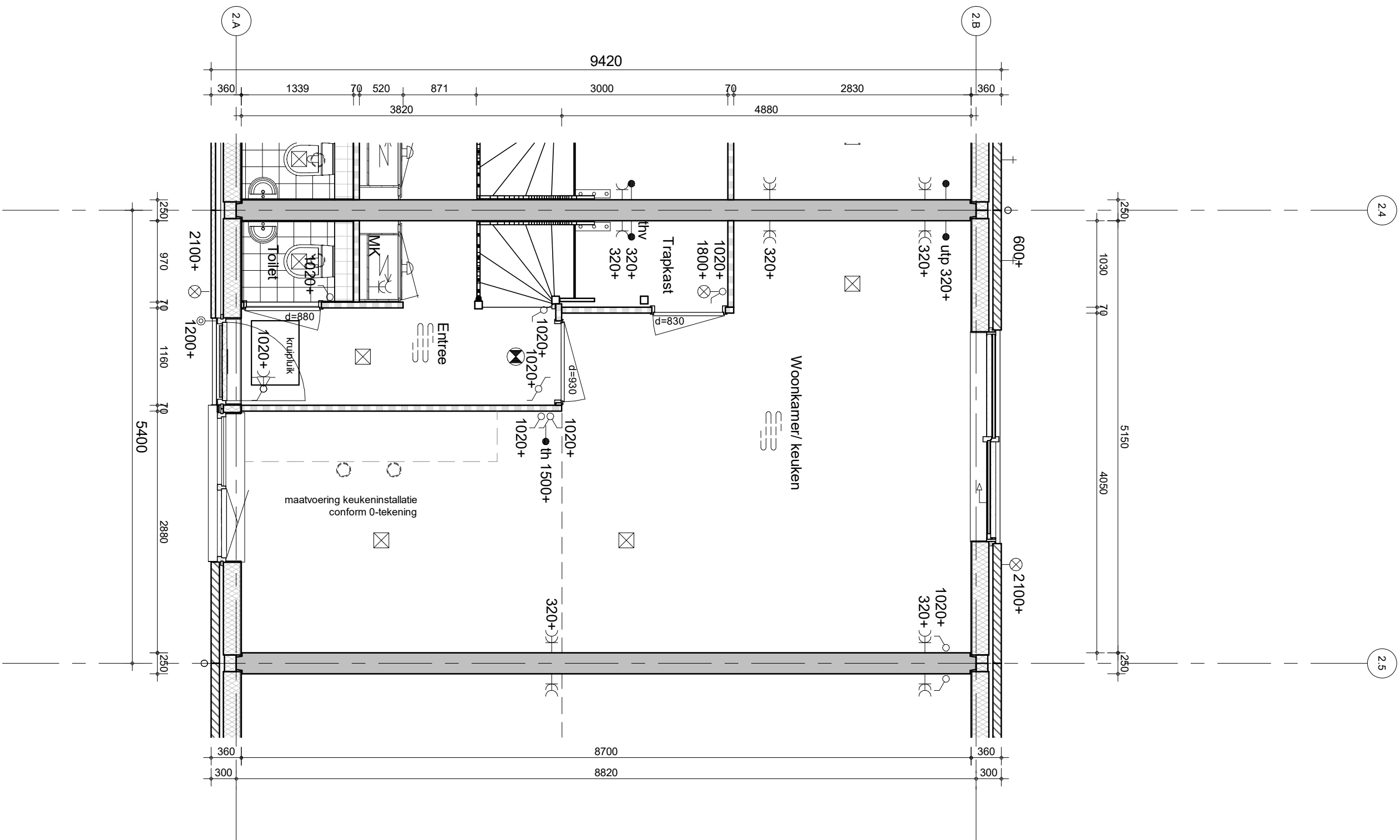
Runnenburg 12
Postbus 54
3980 CB Bunnik
(030) 6598933


getekend
EON
status
definitief

project nr
9174
tekening nr
V-208

schaal
1:50
datum
30-09-2020

wijz.

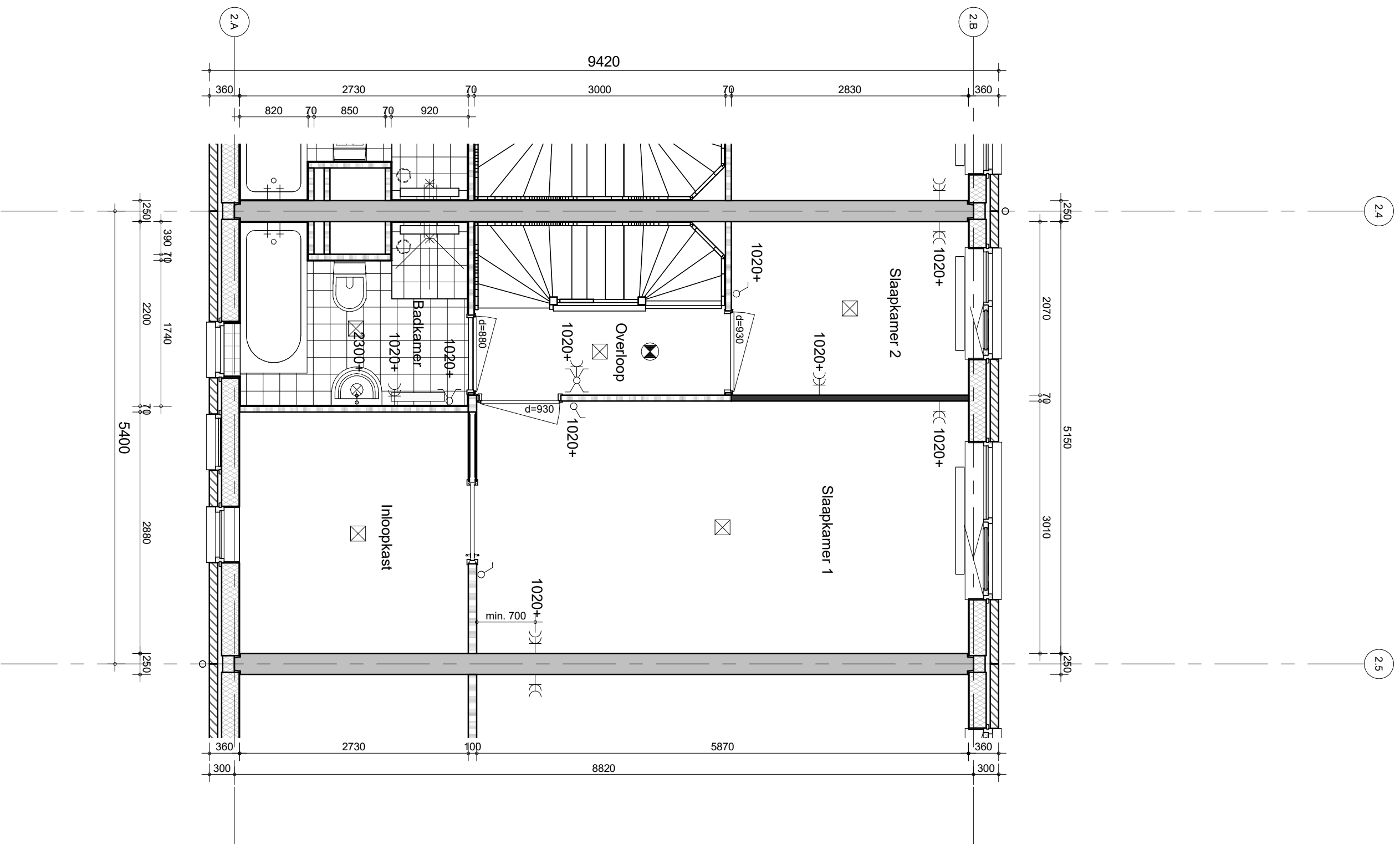




Arnhem Gashouderskwartier fase 2
 project
 omschrijving
 type Bs
 type Bs
 begane grond
 bouwnummer 8, 10 en 12

BAM Advies & Engineering
 Runnenburg 12
 Postbus 54
 3980 CB Bunnik
 (030) 6598933

getekend LMU
 status definitief
 project nr 9174
 tekening nr V-261

schaal 1:50
 datum 30-09-2020
 wijz.




project
 Arnhem Gashouderskwartier fase 2
 omschrijving
type Bs
 1e verdieping
 bouwnummer 8, 10 en 12

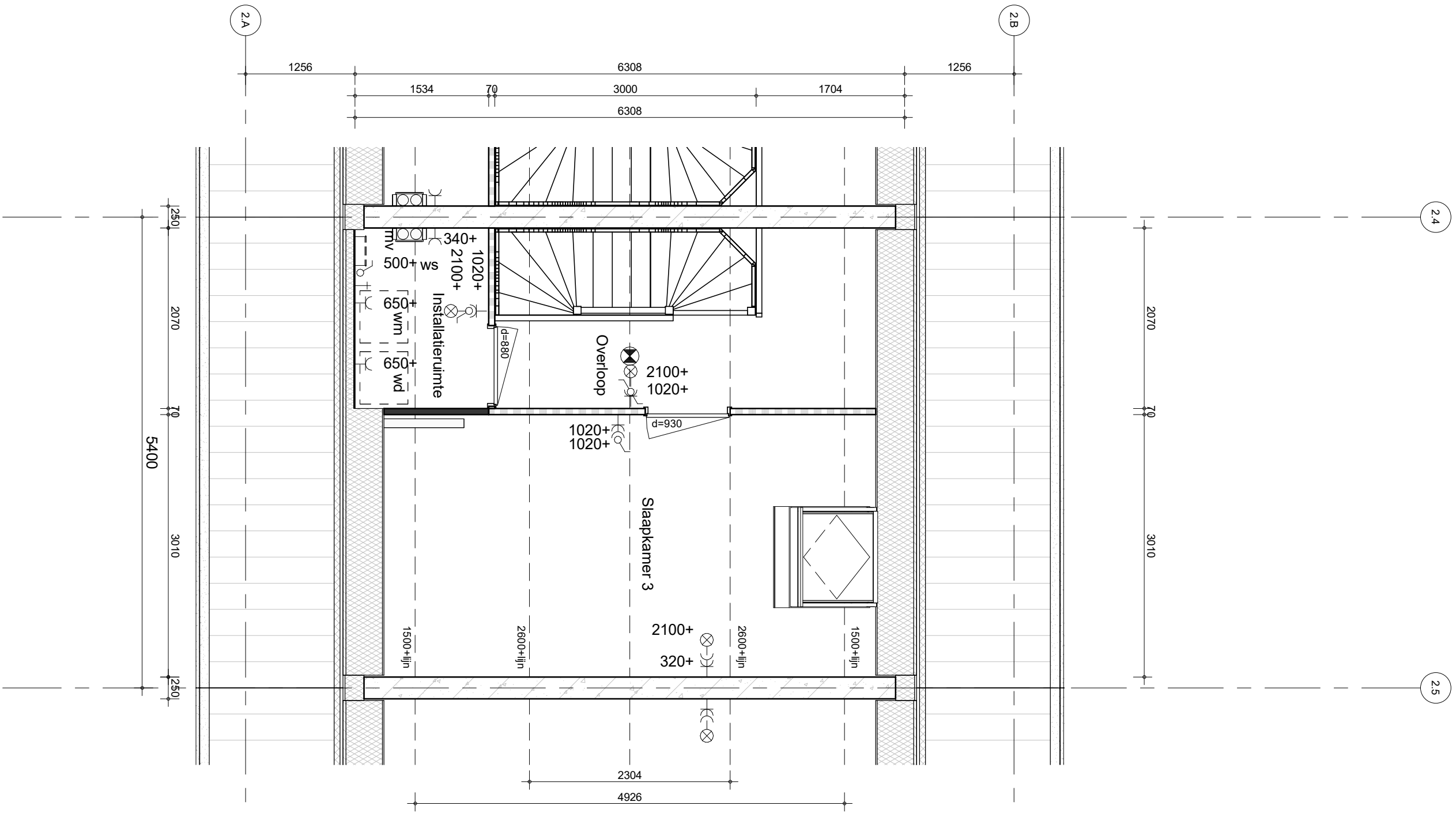
BAM Advies & Engineering
 Runnenburg 12
 Postbus 54
 3980 CB Bunnik
 (030) 6598933

project nr
9174
 tekening nr
V-262

wjlz

gatekend
 LMU
 status
 definitief

schaal
 1:50
 datum
 30-09-2020



BAM Advies & Engineering
 Runnenburg 12
 Postbus 54
 3980 CB Bunnik
 (030) 6598933

project
Arnhem Gashouderskwartier fase 2

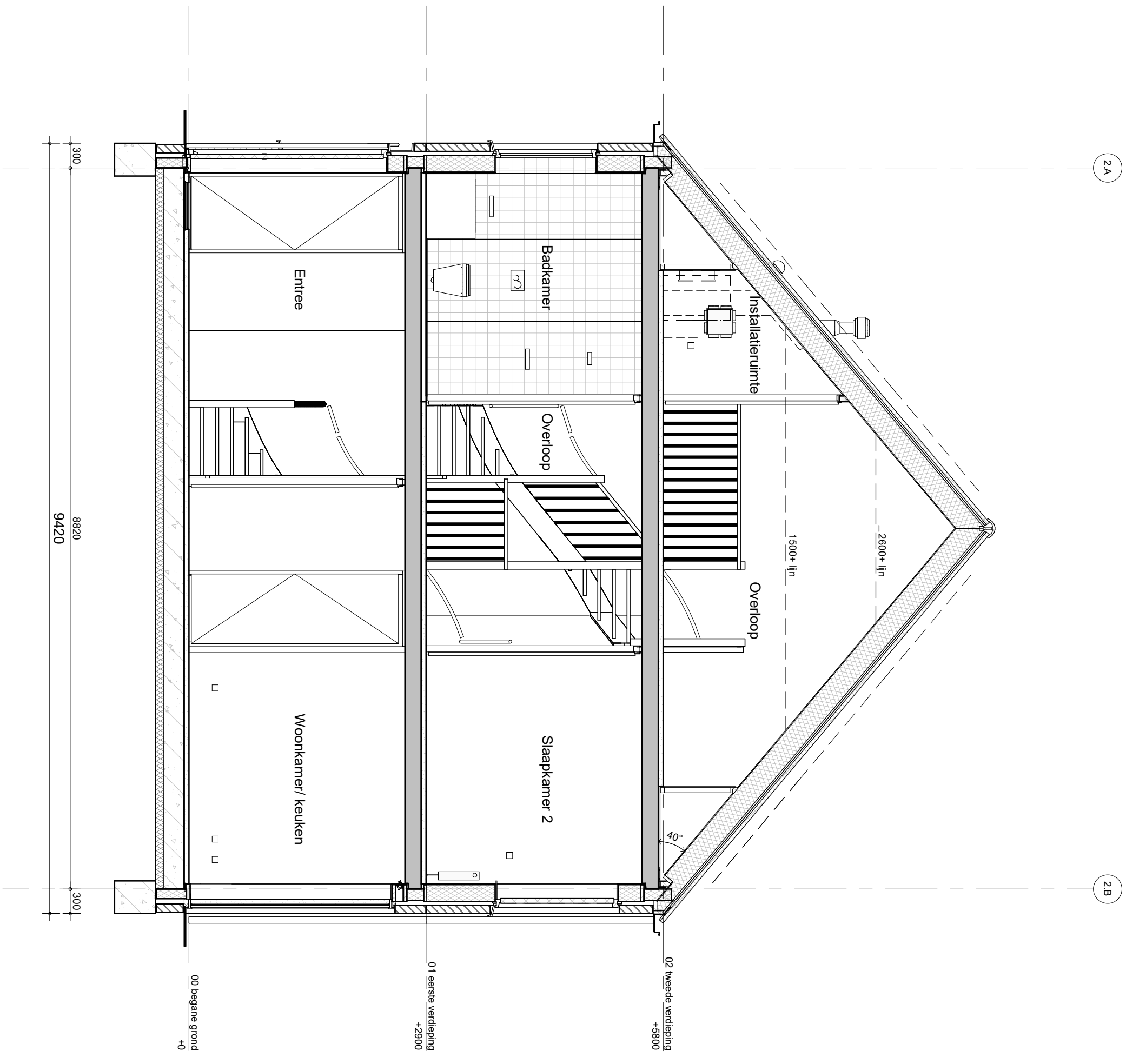
omschrijving
type Bs
2e verdieping
bouwnummer 8, 10 en 12


getekend
 LMU
 status
 definitief

project nr
9174
 tekening nr
V-263

schaal
 1:50
 datum
 30-09-2020

wijz.




project Arnhem Gashouderskwartier fase 2
 omschrijving
type Bs
 doorsnede
 bouwnummer 8, 10 en 12

BAM Advies & Engineering
 Runnenburg 12
 Postbus 54
 3980 CB Bunnik
 (030) 6598933

getekend LMU
 status definitief
 project nr 9174
 tekening nr V-264

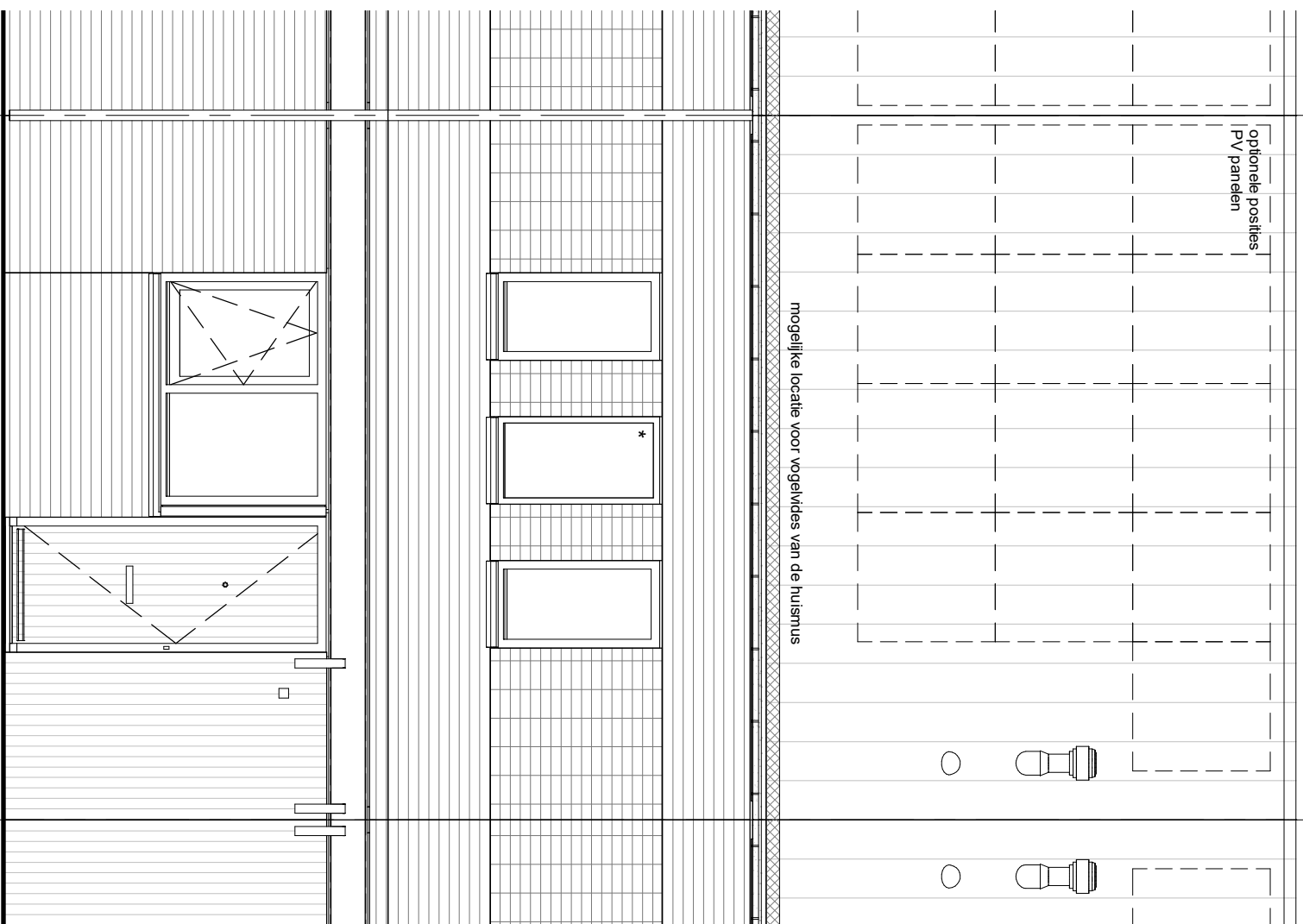
schaal 1:50
 datum 30-09-2020
 wijz.

2.3

2.4

optionele posities
PV panelen

mogelijke locatie voor vogelvlies van de huismuis



5400



BAM Advies & Engineering
Runnenburg 12
Postbus 54
3980 CB Bunnik
(030) 6598933

project
Arnhem Gashouderskwartier fase 2

omschrijving
type Bs
voorgevel
bouwnummer 8, 10 en 12

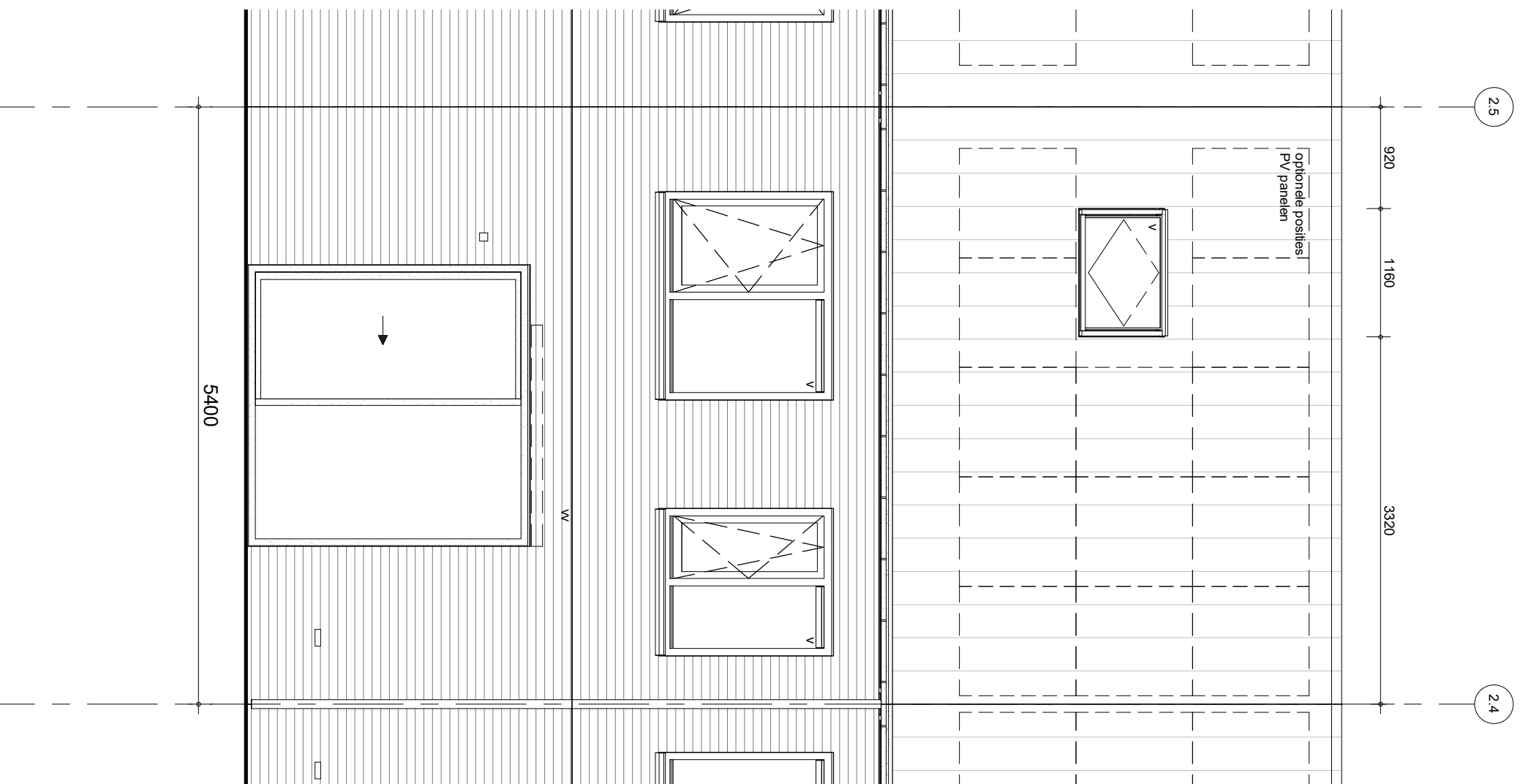
getekend
LMU
status
definitief

project nr
9174

tekening nr
V-265

schaal
1:50
datum
30-09-2020

wijz.



2.5

2.4

optionele positie
PV panelen

920

1160

3320

5400

w



BAM Advies & Engineering
Runnenburg 12
Postbus 54
3980 CB Bunnik
(030) 6598933

project
Arnhem Gashouderskwartier fase 2

omschrijving
type Bs
achtergevel
bouwnummer 8, 10 en 12

getekend
LMU
status
definitief

project nr
9174
tekening nr
V-266

schaal
1:50
datum
30-09-2020

wijz.