

Renvooi:

Algemeen:

- mv mechanische ventilatie
- # veiligheidsglas
- * colorbel
- ▼ 30 min. brandwerend glas, van buiten naar binnen
- ▼▼ 30 min. brandwerend glas, van buiten naar binnen en van binnen naar buiten

Installaties:

- vermoedelijk plaats en afmeting radiator
- verdelers vloerverwarming
- ruimte voorzien van vloerverwarming
- afzuigpunt mechanische ventilatie (plafond)
- afzuigpunt mechanische ventilatie (wand)
- douche
- kraan □ = gevelaanzicht
- draingoot
- MV box
- omvormer PV-panelen

Deuren:

- schuifdeur

Ventilatie:

- ventilatorrooster op het glas
- verborgen ventilatorrooster achter gevelbekleding

Elektra:

- rookmelder
- uip aansluitpunt UTP-RJ45
- th thermostaat
- thv thermostaat vloerverwarming
- drukknop deurbel □ = gevelaanzicht
- zoemer deurbel
- plafondlichtpunt
- wandlichtpunt □ = gevelaanzicht
- schakelaar
- serieschakelaar
- wisselschakelaar
- wandcontactdoos enkel
- wandcontactdoos dubbel
- meterkast
- werkschakelaar tbv zonnepanelen

Wanden:

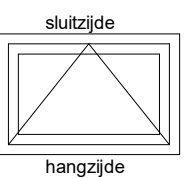
- gipsblokken 7cm
- gipsblokken zwaar 7cm
- gipsblokken 10cm

Overig:

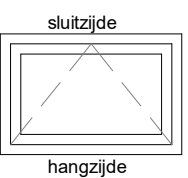
- opstelplaats wasmachine
- opstelplaats wasdroger
- plaatsingmogelijkheid keukenblok
- krulpulk
- krulpulk
- natuurneclustieve voorzieningen
- krijlstreep

Draairichting ramen / deuren:

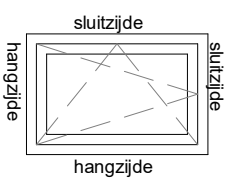
hangzijde = scharnierzijde



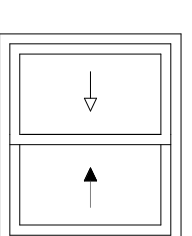
deur/draairaam [naar buiten]



deur/draairaam [naar binnen]



draaiklepraam [naar binnen]



schuifpui/schuifraam [een deel schuivend]

► binnen schuivend deel

◄ buiten schuivend deel



project
Arnhem Gashouderskwartier fase 2

omschrijving
BAM Advies & Engineering

renvooi

Runnenburg 12
Postbus 54
3980 CB Bunnik
(030) 6598933

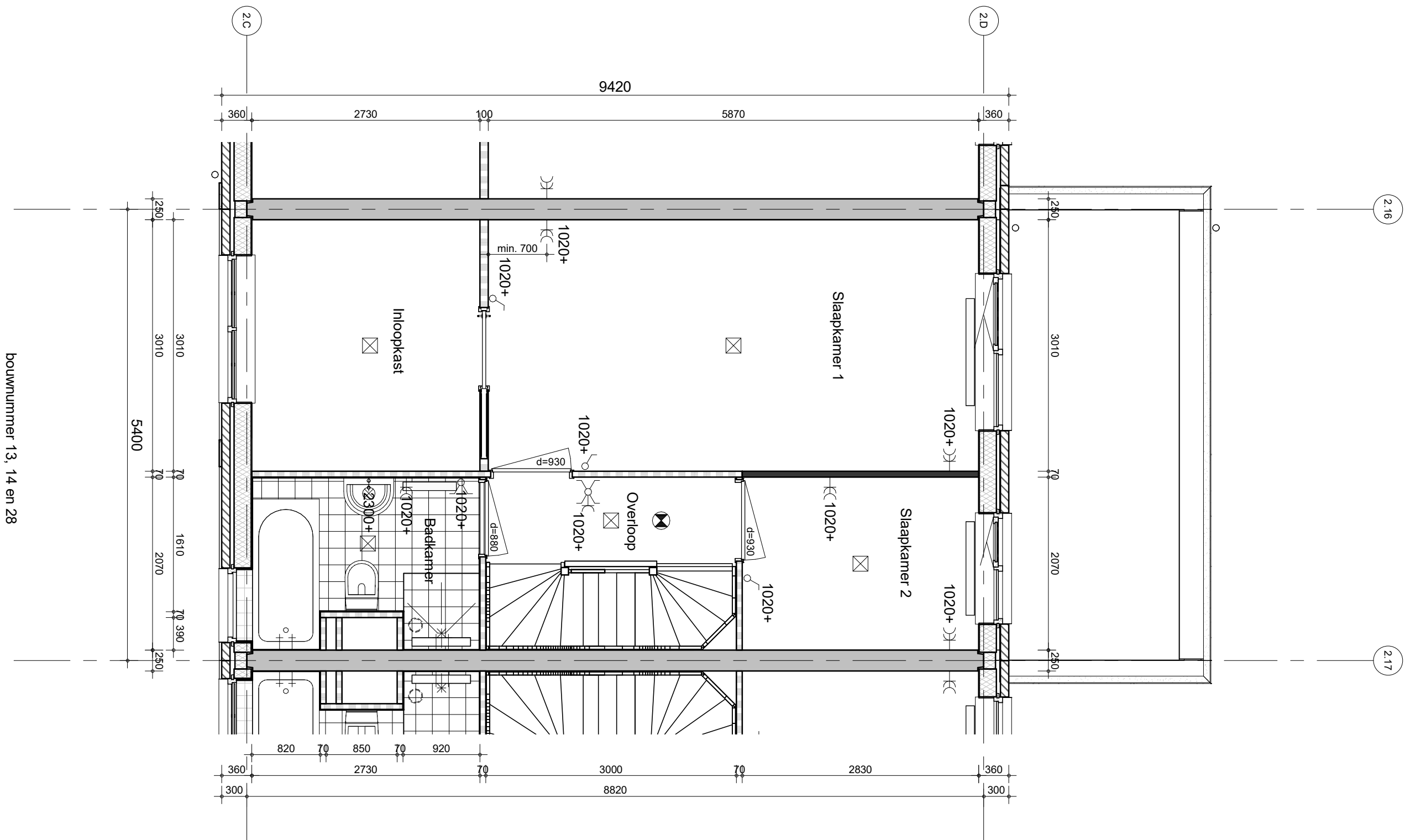
getekend
EON
status
definitief

project nr
9174

tekening nr
V-208

schaal
1:50
datum
30-09-2020

wijz.



bouwnummer 13, 14 en 28



project
Arnhem Gashouderskwartier fase 2

BAM Advies & Engineering
Runnenburg 12
Postbus 54
3980 CB Bunnik
(030) 6598933

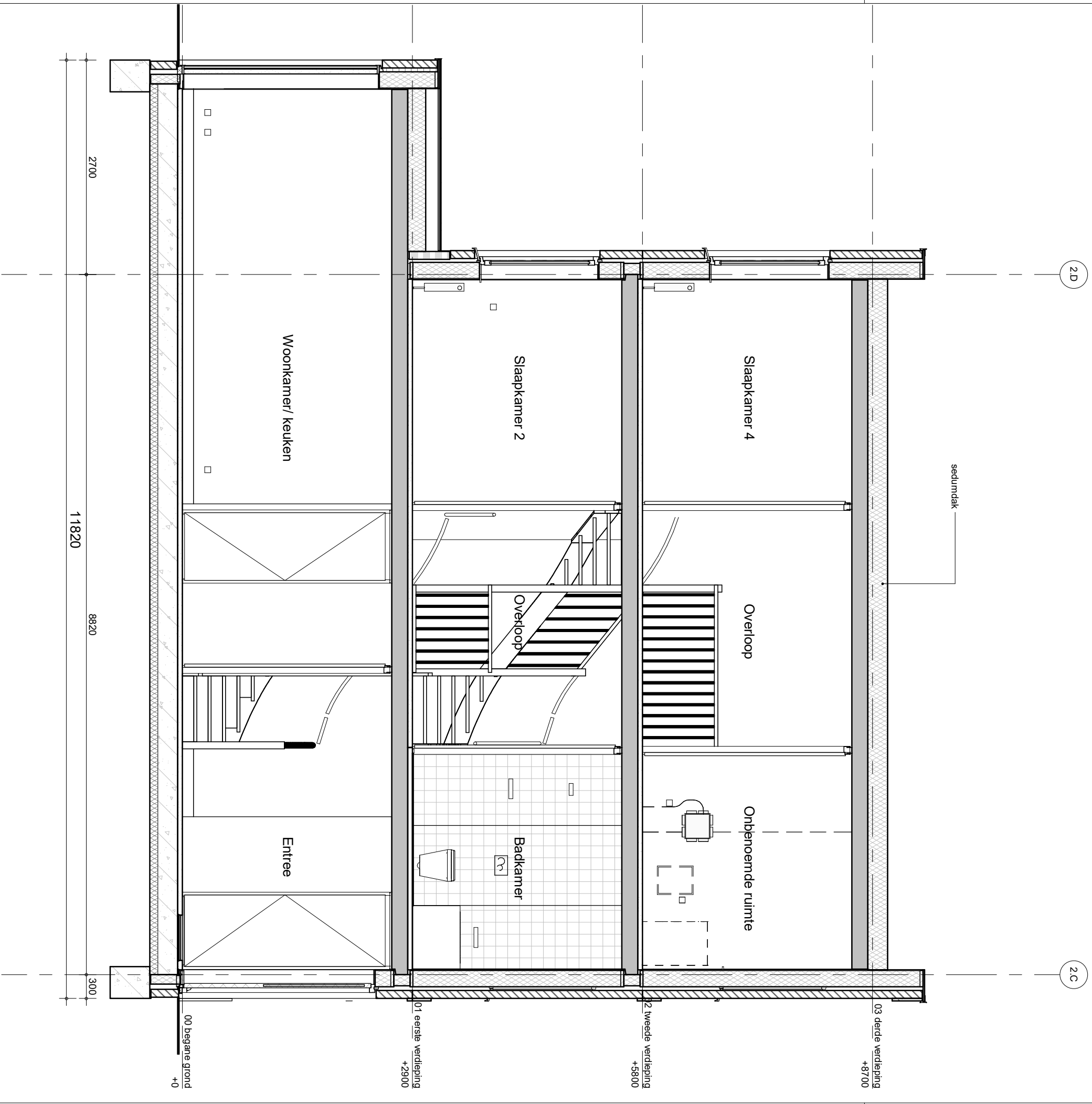
omschrijving
type C
1e verdieping
uitbouw-2400

gerekend
LMU
status
definitief

project nr
9174
tekening nr
V-642

schaal
1:50
datum
30-09-2020

wijz.



bouwnummer 13, 14 en 28



BAM Advies & Engineering
 Runnenburg 12
 Postbus 54
 3980 CB Bunnik
 (030) 6598933

project
Arnhem Gashouderskwartier fase 2

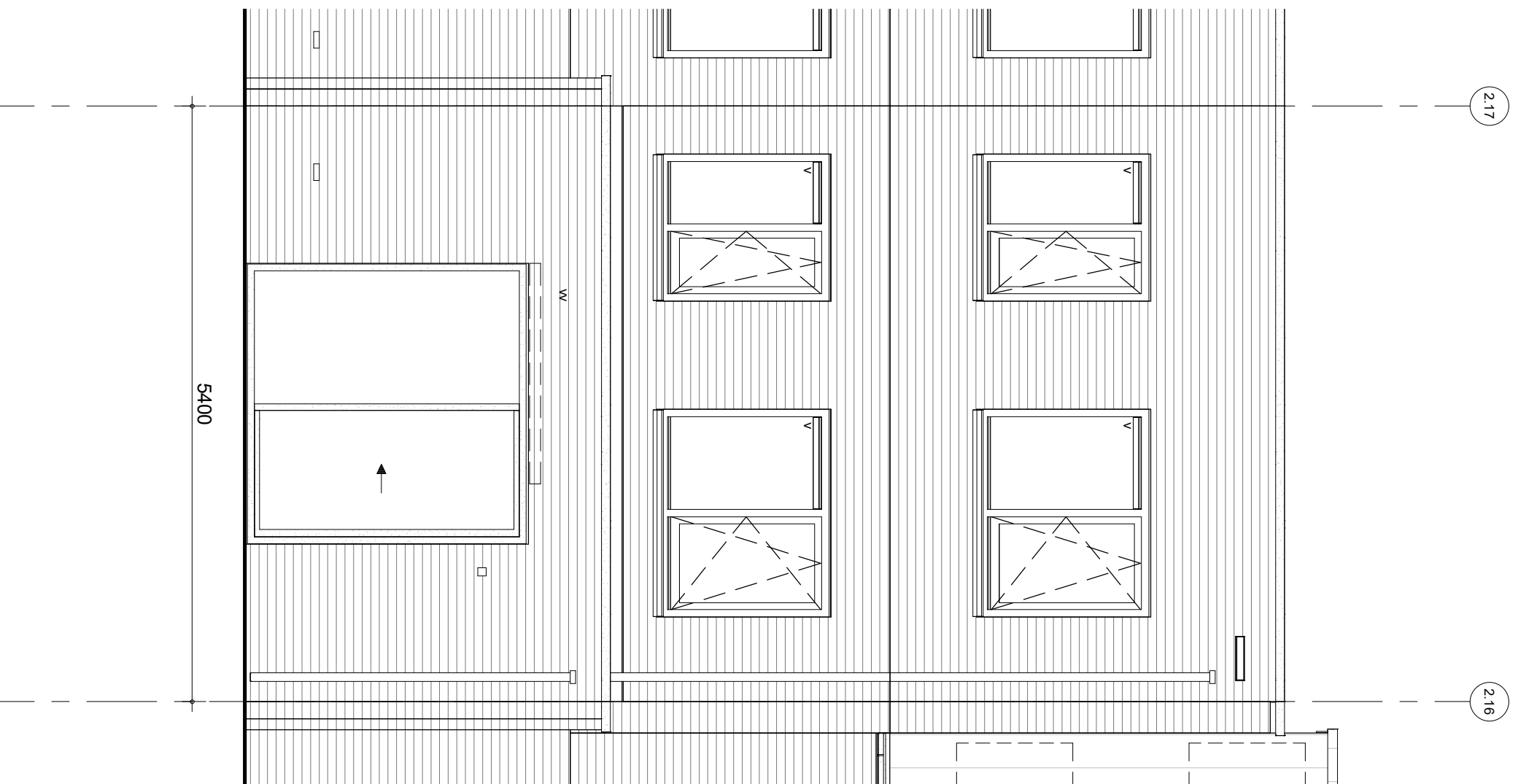
omschrijving
 type **C**
 doorsnede
 uitbouw-2400

getekend LMU
 status definitief
 project nr 9174

schaal 1:50
 datum 30-09-2020

tekening nr
V-644

wijz.



bouwnummer 13, 14 en 28



BAM Advies & Engineering
 Runnenburg 12
 Postbus 54
 3980 CB Bunnik
 (030) 6598933

project
 Arnhem Gashouderskwartier fase 2

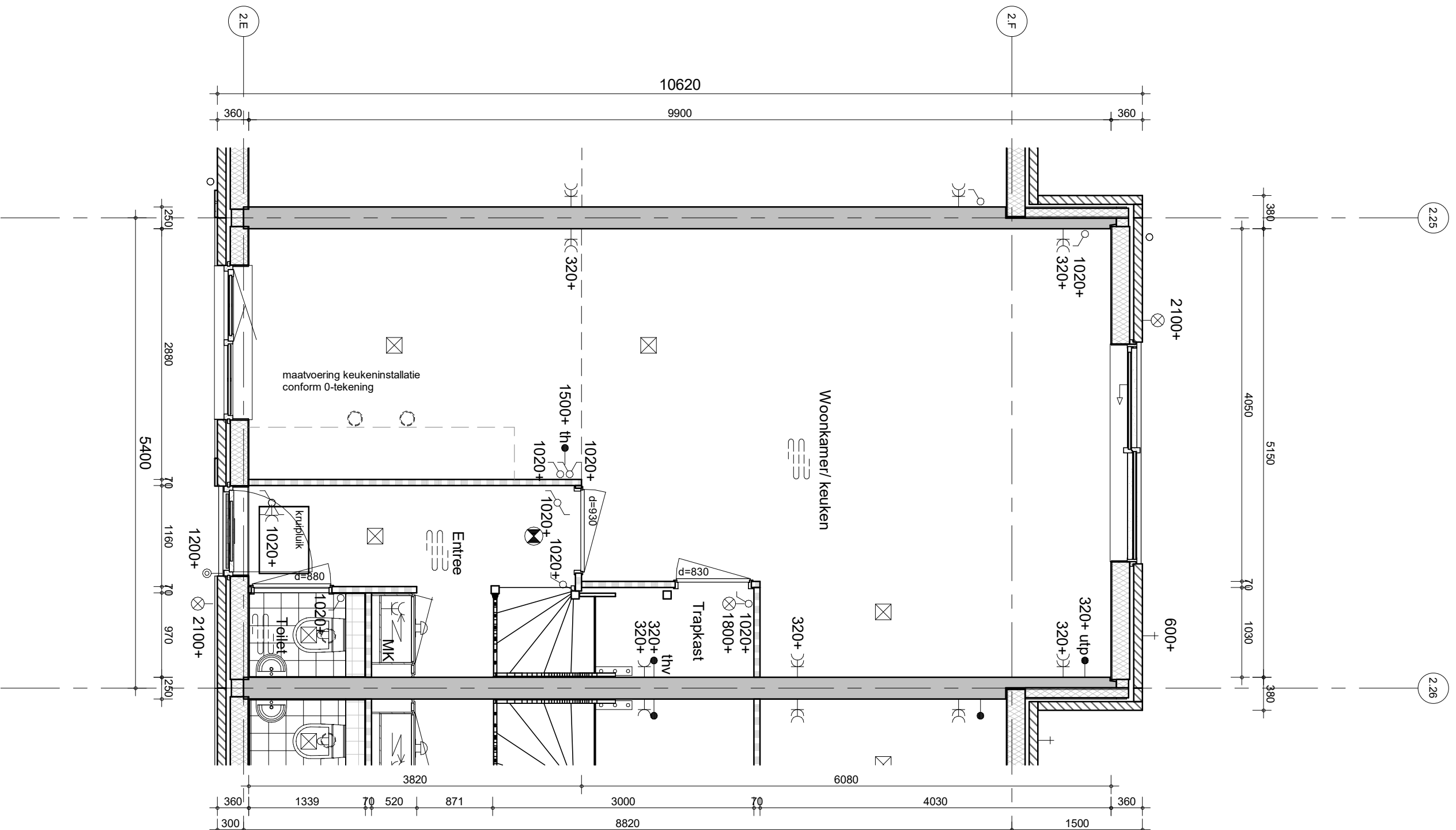
omschrijving
 type C
 achtergevel
 uitbouw-2400

getekend
 LMU
 status
 definitief

schaal
 1:50
 datum
 30-09-2020

project nr
 9174
 tekening nr
 V-646

wijz.



bouwnummer 13, 14 en 28



project
Arnhem Gashouderskwartier fase 2

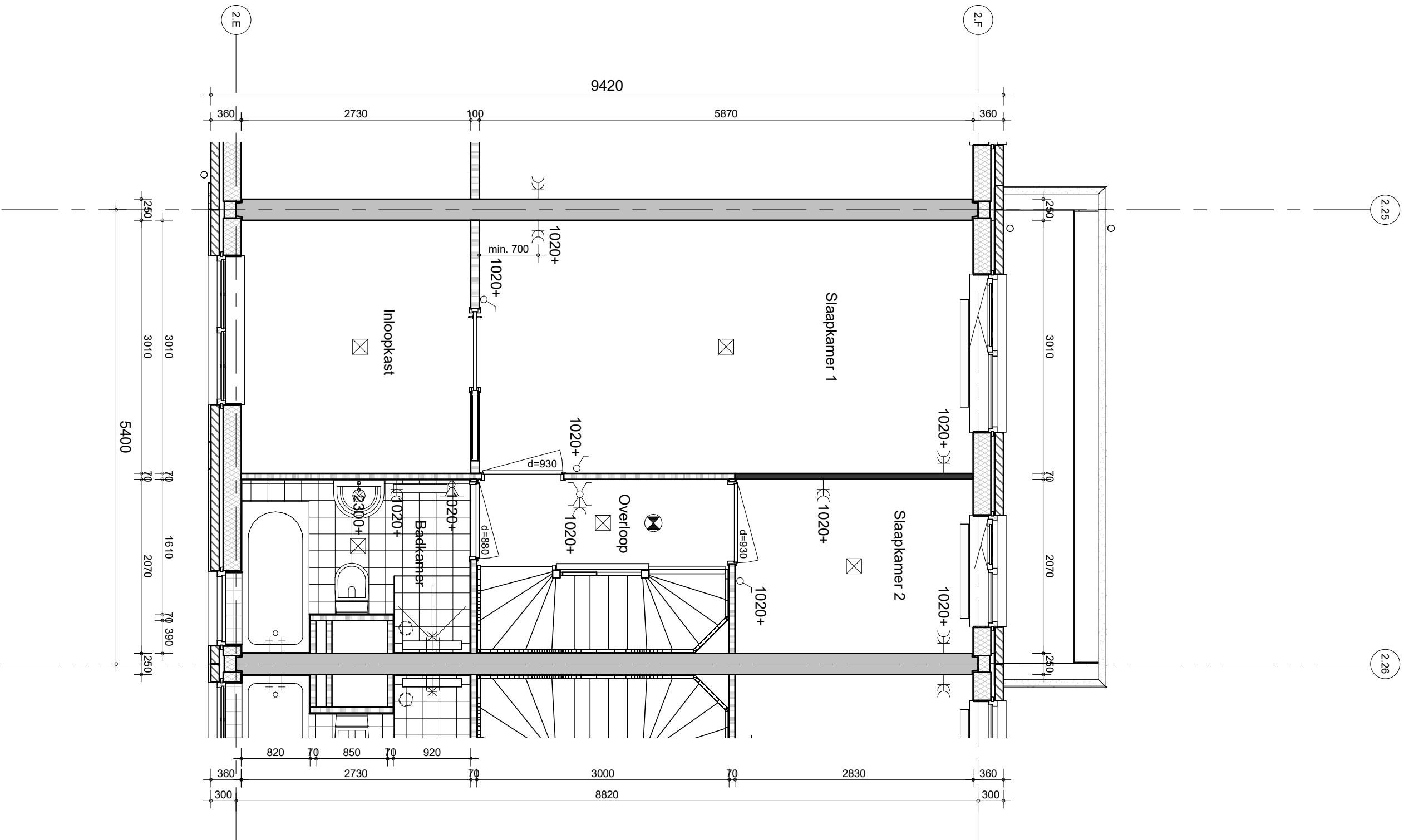
BAM Advies & Engineering
Runnenburg 12
Postbus 54
3980 CB Bunnik
(030) 6598933

omschrijving
type C
begane grond
uitbouw-1200

getekend LMU
status definitief
project nr 9174

schaal 1:50
datum 30-09-2020

tekening nr V-651
wijz.



bouwnummer 13, 14 en 28



project
Arnhem Gashouderskwartier fase 2

BAM Advies & Engineering
Runnenburg 12
Postbus 54
3980 CB Bunnik
(030) 6598933

omschrijving
type C
1e verdieping
uitbouw-1200

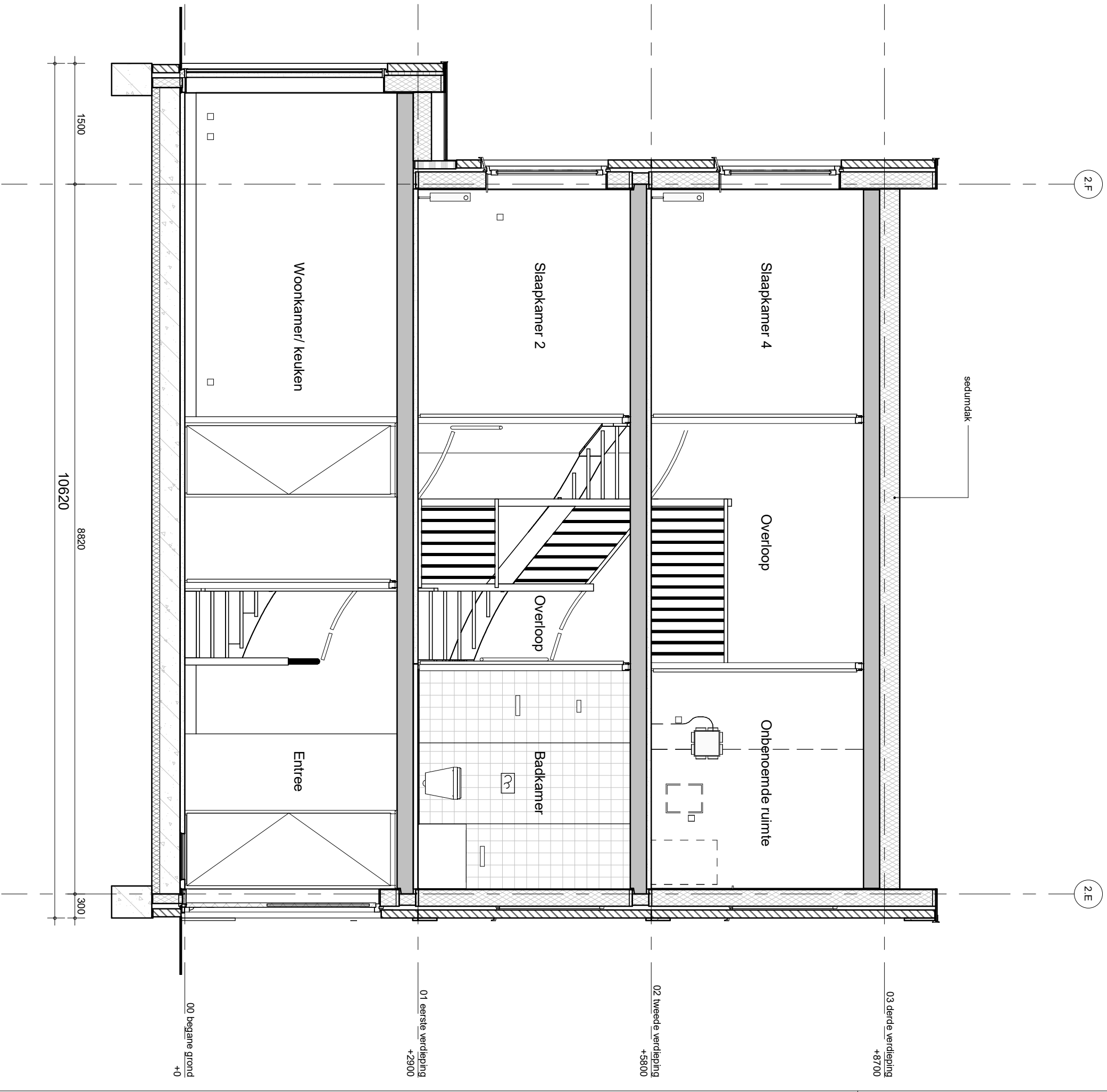
getekend
LMU
status
definitief

project nr
9174

tekening nr
V-652

schaal
1:50
datum
30-09-2020

wijz.

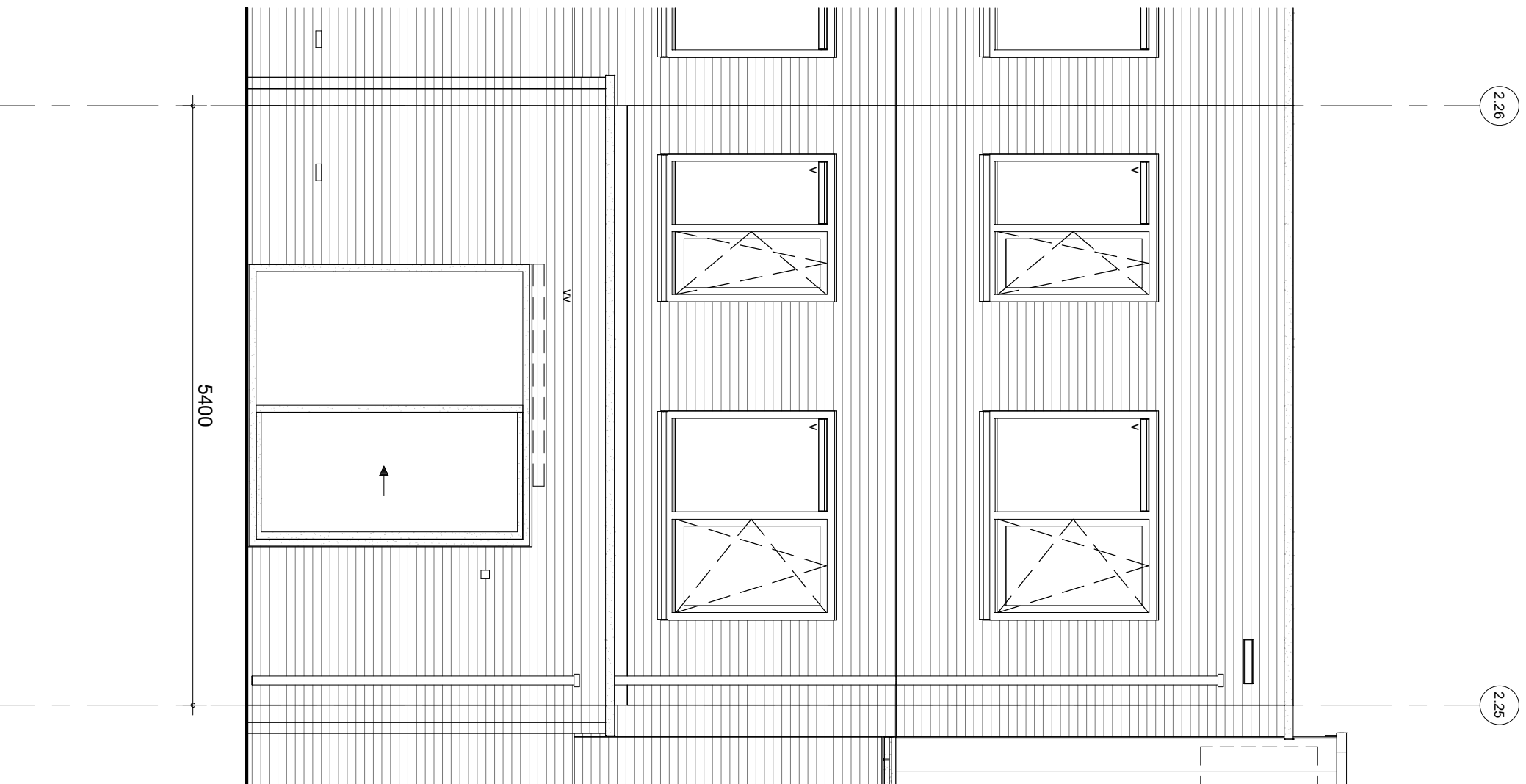


bouwnummer 13, 14 en 28

bam
 BAM Advies & Engineering
 Runnenburg 12
 Postbus 54
 3980 CB Bunnik
 (030) 6598933

project
Arnhem Gashouderskwartier fase 2
 omschrijving
type C
doorsnede
uitbouw-1200

getekend	schaal
LMU	1:50
status	datum
definitief	30-09-2020
project nr	
9174	
tekening nr	
V-654	
wijz.	



bouwnummer 13, 14 en 28



BAM Advies & Engineering
 Runnenburg 12
 Postbus 54
 3980 CB Bunnik
 (030) 6598933

project
 Arnhem Gashouderskwartier fase 2

omschrijving
 type C
 achtergevel
 uitbouw-1200

gerekend
 LMU
 status
 definitief

project nr
 9174

tekening nr
V-656

schaal
 1:50
 datum
 30-09-2020

wijz.