

Renvooi:

Algemeen:

- mv mechanische ventilatie
- # veiligheidsglas
- * colorbel
- ▼ 30 min. brandwerend glas, van buiten naar binnen
- ▼▼ 30 min. brandwerend glas, van buiten naar binnen en van binnen naar buiten

Installaties:

- vermoedelijk plaats en afmeting radiator
- verdelers vloerverwarming
- ruimte voorzien van vloerverwarming
- afzuigpunt mechanische ventilatie (plafond)
- afzuigpunt mechanische ventilatie (wand)
- douche
- kraan □ = gevelaanzicht
- draingoot
- MV box
- omvormer PV-panelen

Deuren:

- schuifdeur

Ventilatie:

- ventilatierooster op het glas
- verborgen ventilatierooster achter gevelbekleding

Elektra:

- rookmelder
- uip aansluitpunt UTP-RJ45
- th thermostaat
- thv thermostaat vloerverwarming
- drukknop deurbel □ = gevelaanzicht
- zoemer deurbel
- plafondlichtpunt
- wandlichtpunt □ = gevelaanzicht
- schakelaar
- serieschakelaar
- wisselschakelaar
- wandcontactdoos enkel
- wandcontactdoos dubbel
- meterkast
- werkschakelaar tbv zonnepanelen

Wanden:

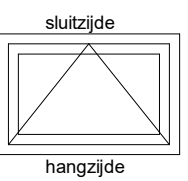
- gipsblokken 7cm
- gipsblokken zwaar 7cm
- gipsblokken 10cm

Overig:

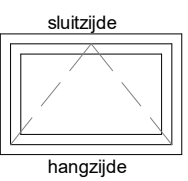
- opstelplaats wasmachine
- opstelplaats wasdroger
- plaatsingmogelijkheid keukenblok
- krulpulk
- krulpulk
- natuurneclustieve voorzieningen
- krijlstreep

Draairichting ramen / deuren:

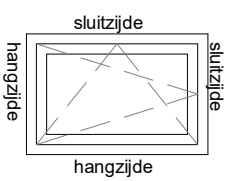
hangzijde = scharnierzijde



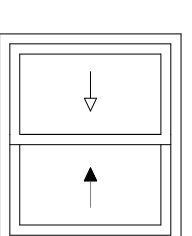
deur/draakraam [naar buiten]



deur/draakraam [naar binnen]



draaiklepraam [naar binnen]



schuifpui-schuifraam [een deel schuivend]

► binnen schuivend deel

◄ buiten schuivend deel



project
Arnhem Gashouderskwartier fase 2

omschrijving
BAM Advies & Engineering

renvooi

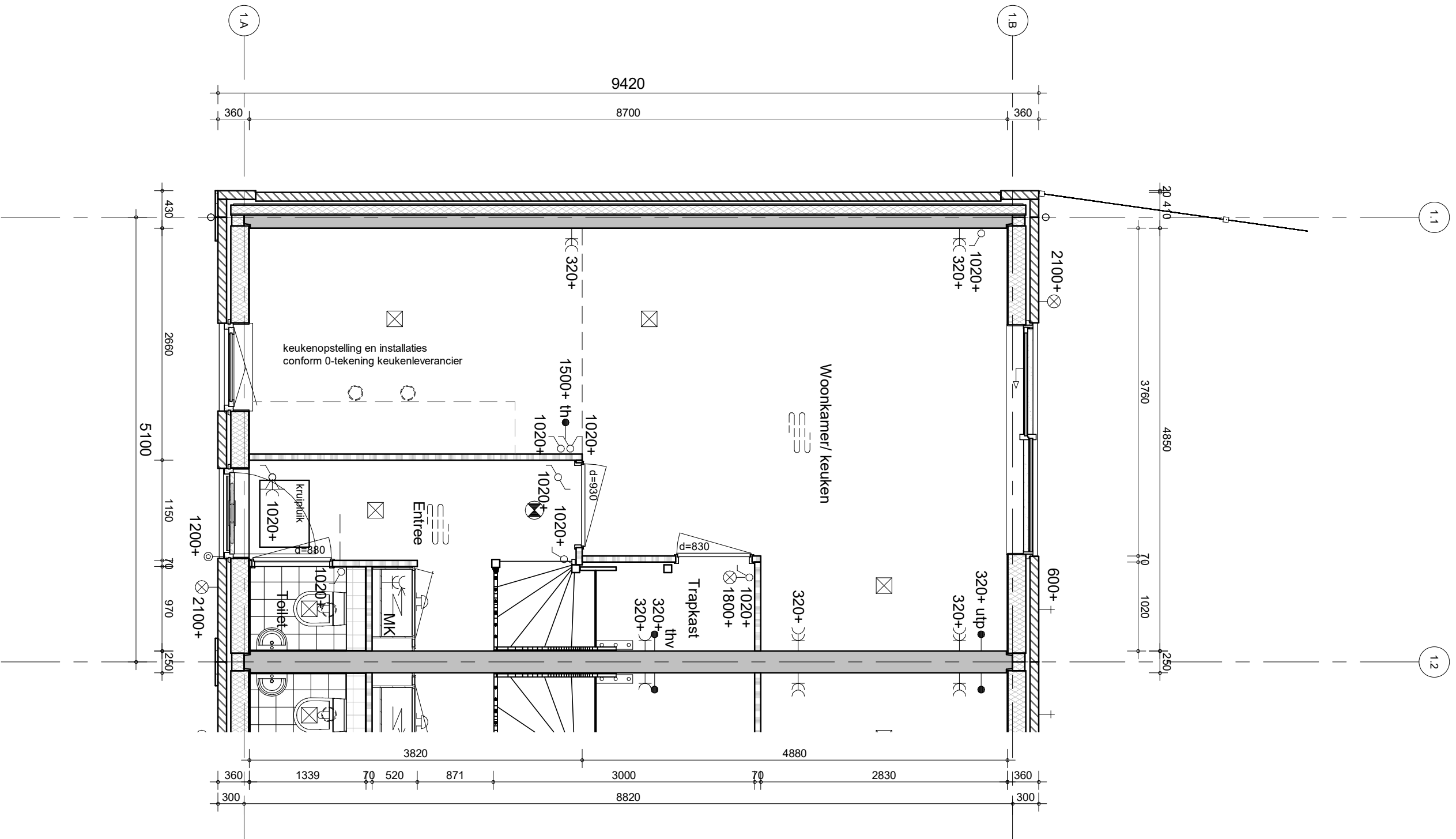
Runnenburg 12
Postbus 54
3980 CB Bunnik
(030) 6598933


getekend
EON
status
definitief

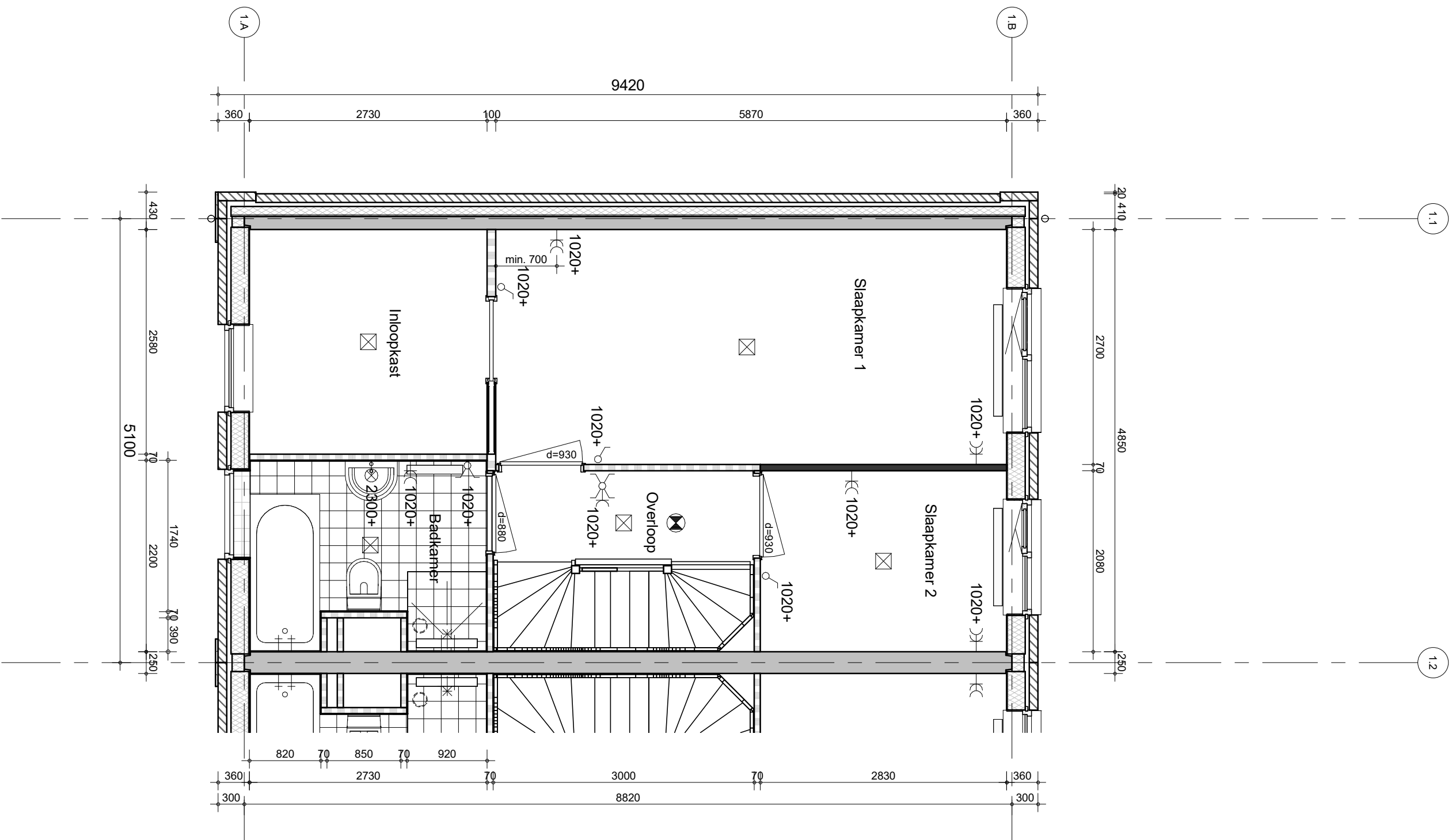
project nr
9174
tekening nr
V-208


schaal
1:50
datum
30-09-2020

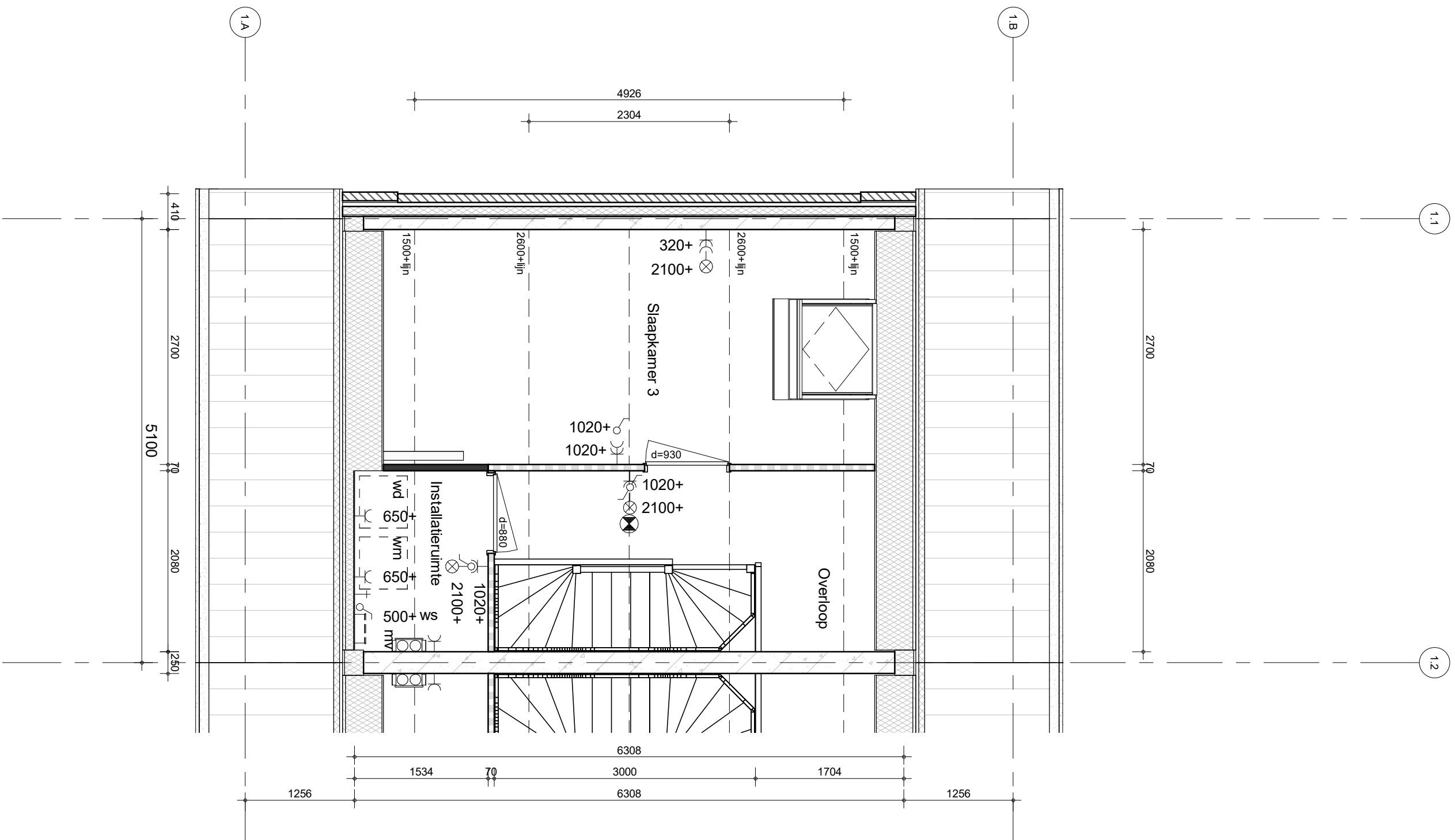
wijz.



 bam BAM Advies & Engineering Runnenburg 12 Postbus 54 3980 CB Bunnik (030) 6598933	project	omschrijving	getekend	schaal
	Arnhem Gashouderskwartier fase 2	type AK1	EON	1:50
	begane grond	definitief	status	datum
	bouwnummer 1			30-09-2020
		project nr	9174	tekening nr
				V-231
				wilz.



	project	Arnhem Gashouderskwartier fase 2
	omschrijving	type AK1
BAM Advies & Engineering Runnenburg 12 Postbus 54 3980 CB Bunnik (030) 6598933	getekend	EOn
	status	definitief
	project nr	9174
	tekening nr	V-232
	schaal	1:50
	datum	30-09-2020
	wijz.	



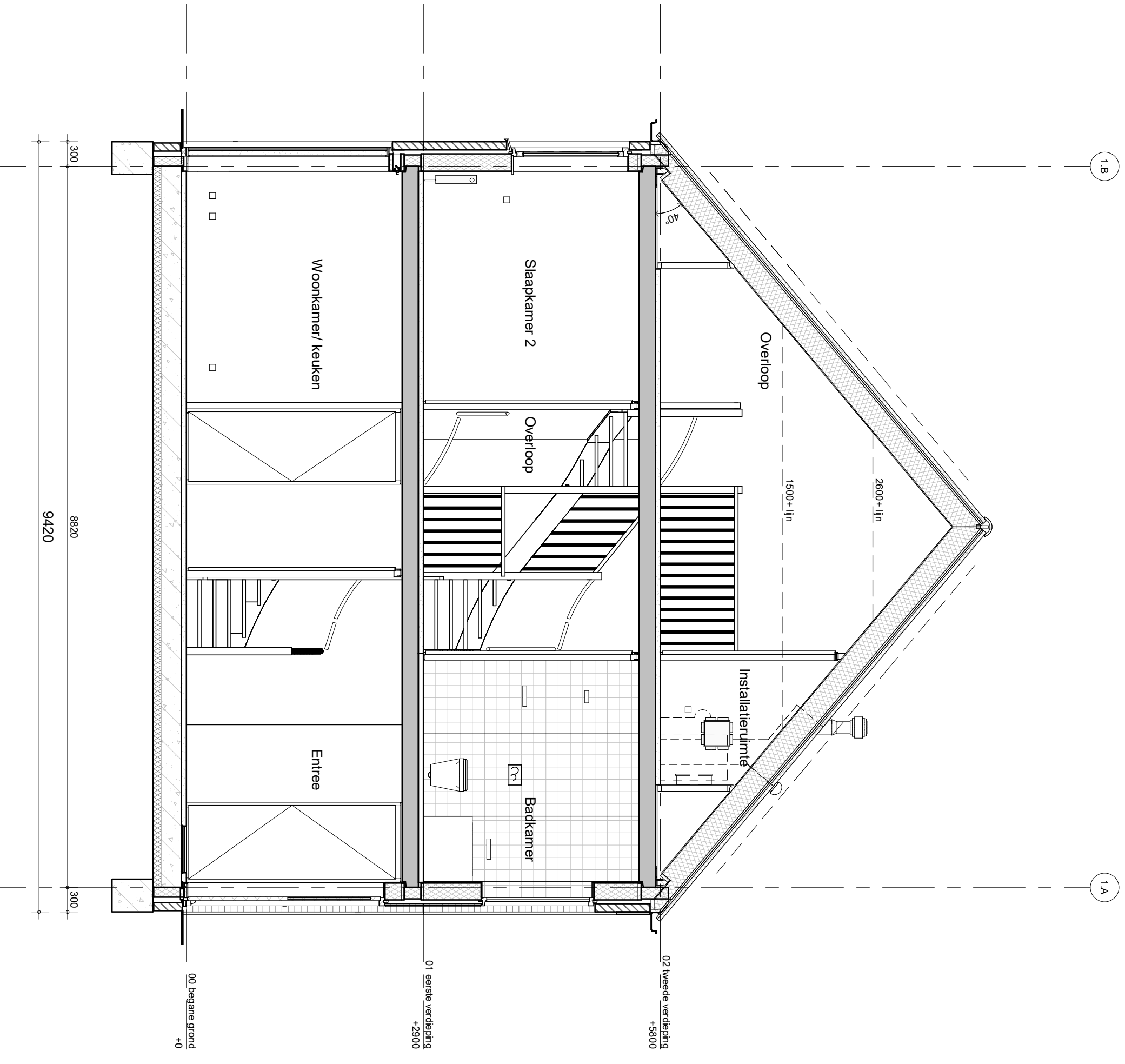
BAM Advies & Engineering
 Runnenburg 12
 Postbus 54
 3980 CB Bunnik
 (030) 6598933

project
Arnhem Gashouderskwartier fase 2
 omschrijving
type AK1
2e verdieping
bouwnummer 1

getekend
EON
 status
 definitief

project nr
9174
 tekening nr
V-2333
 wijz.

schaal
 1:50
 datum
 30-09-2020



BAM Advies & Engineering
 Runnenburg 12
 Postbus 54
 3980 CB Bunnik
 (030) 6598933

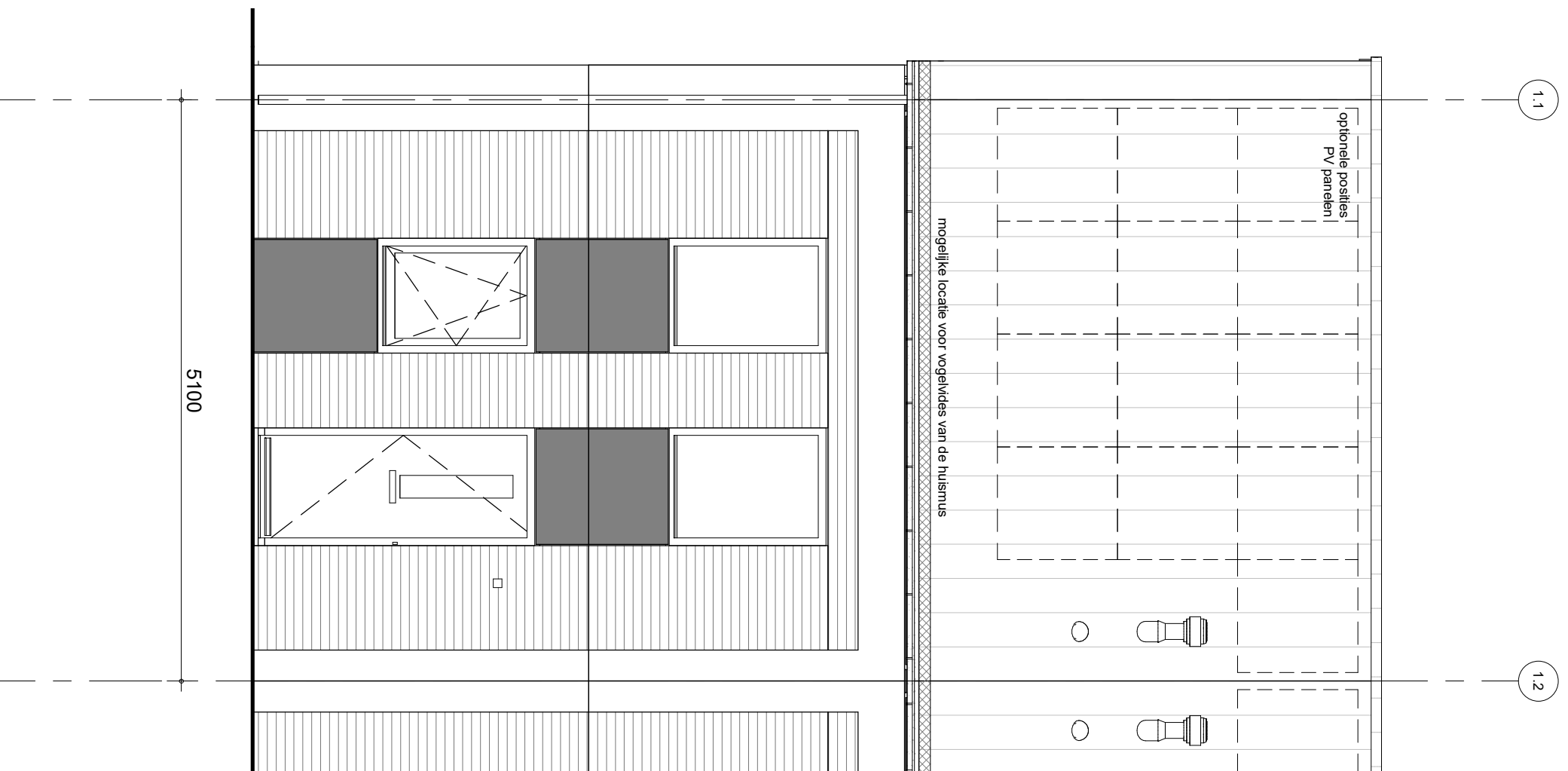
project
Arnhem Gashouderskwartier fase 2

omschrijving
type AK1
doorsnede
bouwnummer 1

getekend
 LMU
 status
 definitief

project nr
9174
 tekening nr
V-234
 wijz.

schaal
 1:50
 datum
 30-09-2020



1.1

1.2

5100

optionele posities
PV panelen

mogelijke locatie voor vogelvlies van de huismus



BAM Advies & Engineering
Runnenburg 12
Postbus 54
3980 CB Bunnik
(030) 6598933

project
Arnhem Gashouderskwartier fase 2

omschrijving
type AK1
voorgevel
bouwnummer 1

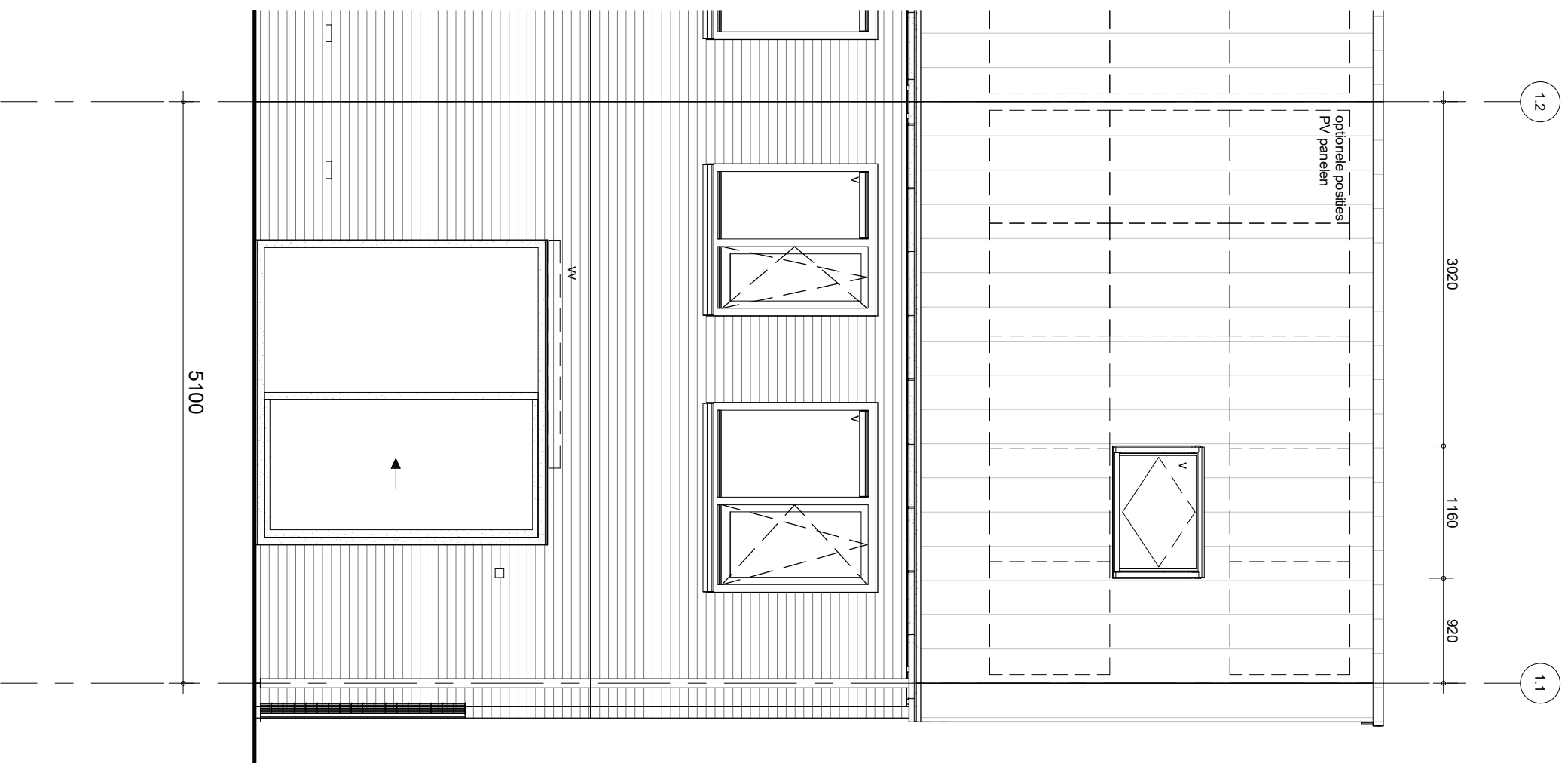
getekend
LMU
status
definitief

project nr
9174

tekening nr
V-235

schaal
1:50
datum
30-09-2020

wijz.




project
 Arnhem Gashouderskwartier fase 2
 omschrijving
 type AK1
 achtergevel
 bouwnummer 1

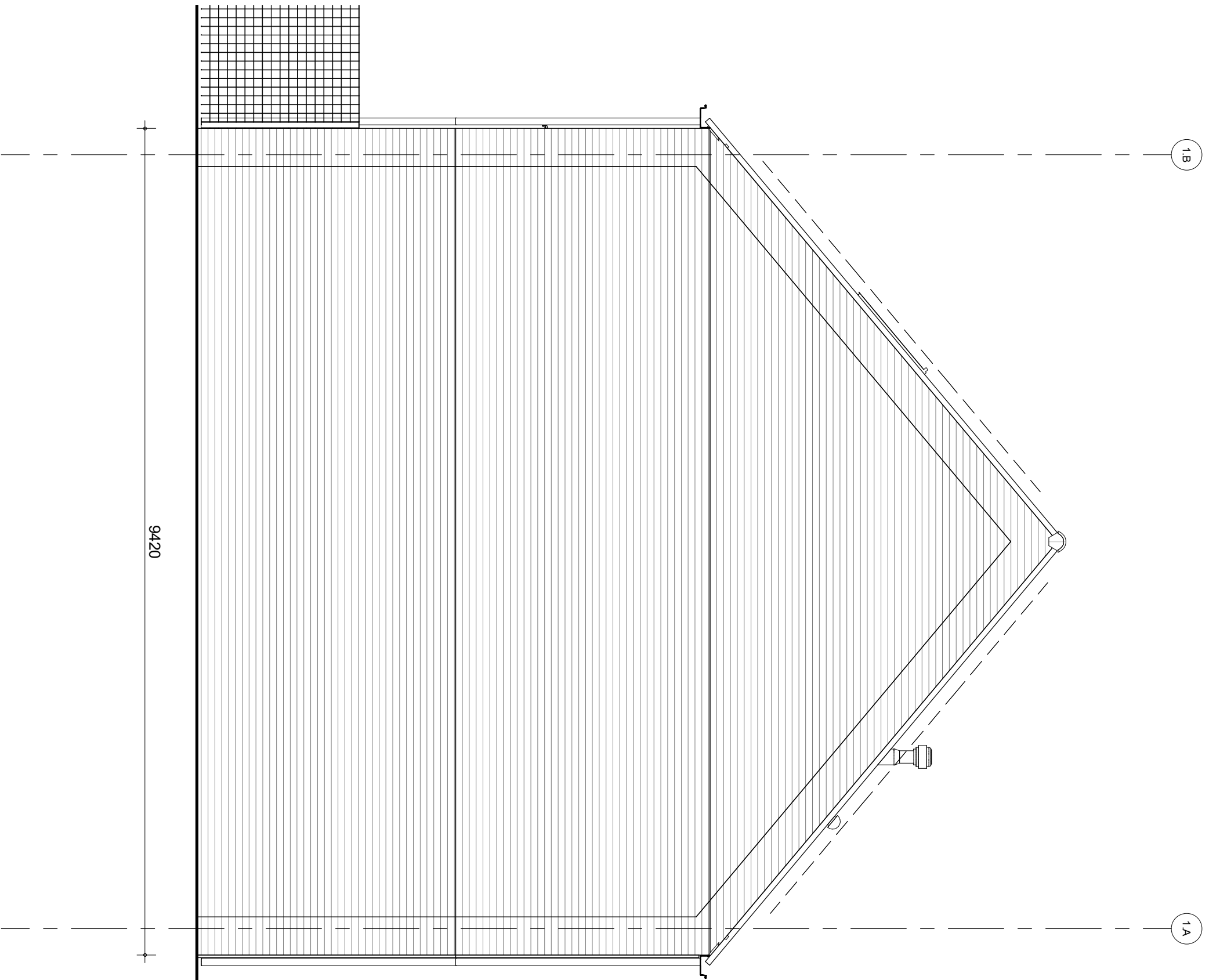
BAM Advies & Engineering
 Runnenburg 12
 Postbus 54
 3980 CB Bunnik
 (030) 6598933

getekend
 LMU
 status
 definitief

schaal
 1:50
 datum
 30-09-2020

project nr
 9174
 tekening nr
V-236

wijz.



1B

1A

9420



BAM Advies & Engineering
 Runnenburg 12
 Postbus 54
 3980 CB Bunnik
 (030) 6598933

project
Arnhem Gashouderskwartier fase 2
 omschrijving
 type AK1
 zijgevel
 bouwnummer 1

getekend
 LMU
 status
 definitief

schaal
 1:50
 datum
 30-09-2020

project nr
9174
 tekening nr
V-237
 wijz.