

Renvooi:

Algemeen:

- mv mechanische ventilatie
- # veiligheidsglas
- * colorbel
- ▼ 30 min. brandwerend glas, van buiten naar binnen
- ▼▼ 30 min. brandwerend glas, van buiten naar binnen en van binnen naar buiten

Installaties:

- vermoedelijk plaats en afmeting radiator
- verdelers vloerverwarming
- ruimte voorzien van vloerverwarming
- afzuigpunt mechanische ventilatie (plafond)
- afzuigpunt mechanische ventilatie (wand)
- douche
- kraan □ = gevelaanzicht
- draingoot
- MV box
- omvormer PV-panelen

Deuren:

- schuifdeur

Ventilatie:

- ventilatorrooster op het glas
- verborgen ventilatorrooster achter gevelbekleding

Elektra:

- rookmelder
- uip aansluitpunt UTP-RJ45
- th thermostaat
- thv thermostaat vloerverwarming
- drukknop deurbel □ = gevelaanzicht
- zoemer deurbel
- plafondlichtpunt
- wandlichtpunt □ = gevelaanzicht
- schakelaar
- serieschakelaar
- wisselschakelaar
- wandcontactdoos enkel
- wandcontactdoos dubbel
- meterkast
- werkschakelaar tbv zonnepanelen

Wanden:

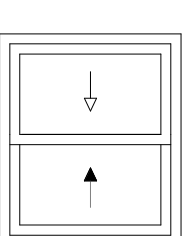
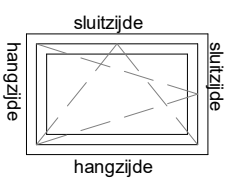
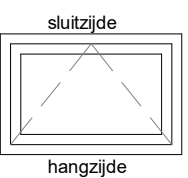
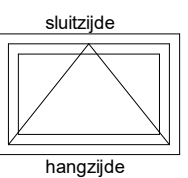
- gipsblokken 7cm
- gipsblokken zwaar 7cm
- gipsblokken 10cm

Overig:

- opstelplaats wasmachine
- opstelplaats wasdroger
- plaatsingmogelijkheid keukenblok
- krulpulk
- krulpulk
- natuurneclustieve voorzieningen
- krijlstreep

Draairichting ramen / deuren:

hangzijde = scharnierzijde



▲ binnen schuivend deel

⇨ buiten schuivend deel

getekend

EON

status

definitief

project nr

9174

tekening nr

V-208

schaal

1:50

datum

30-09-2020

wijz.



BAM Advies & Engineering

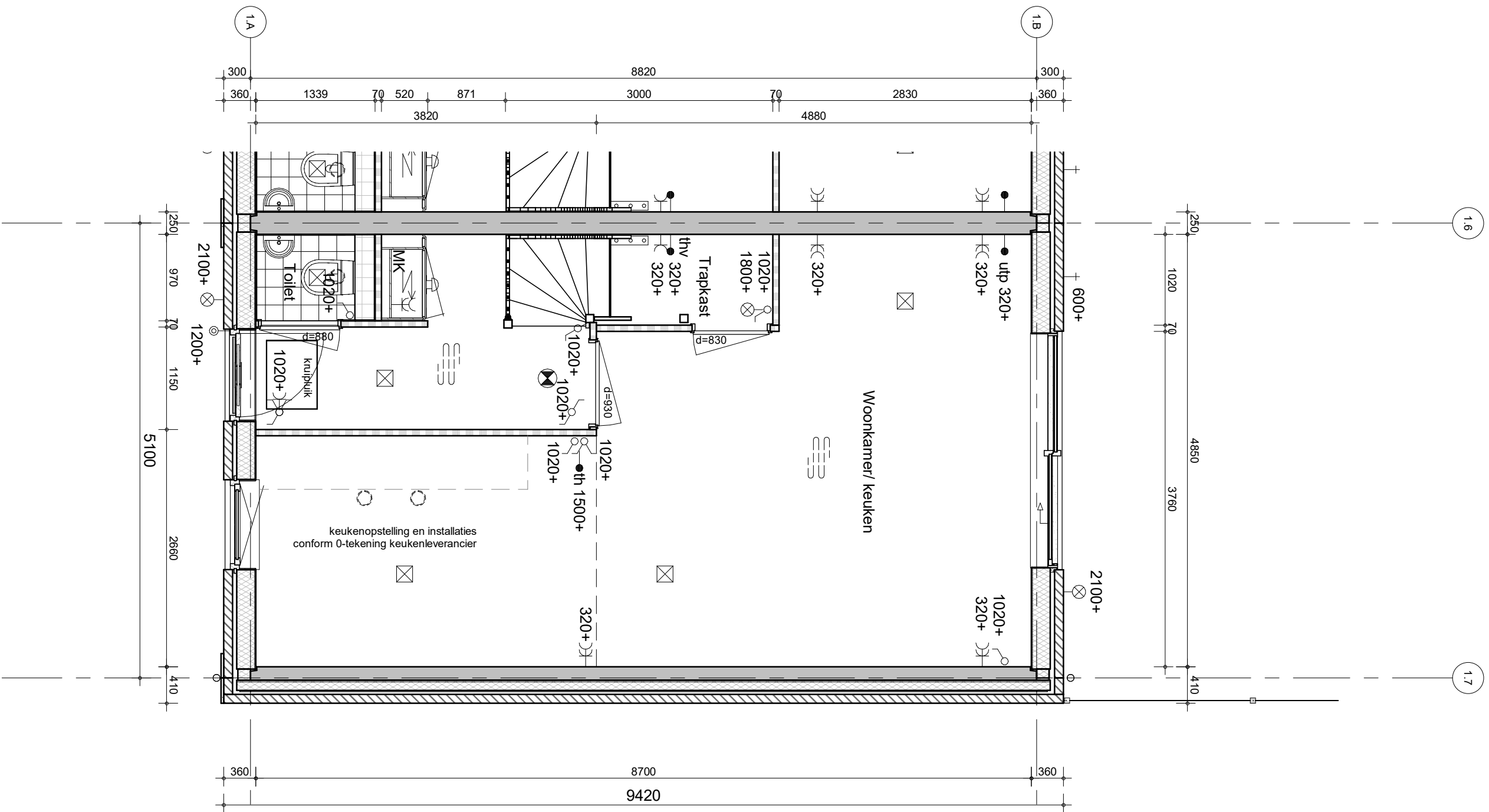
Postbus 54


3980 CB Bunnik

(030) 6598933

project
Arnhem Gashouderskwartier fase 2

omschrijving
renvooi

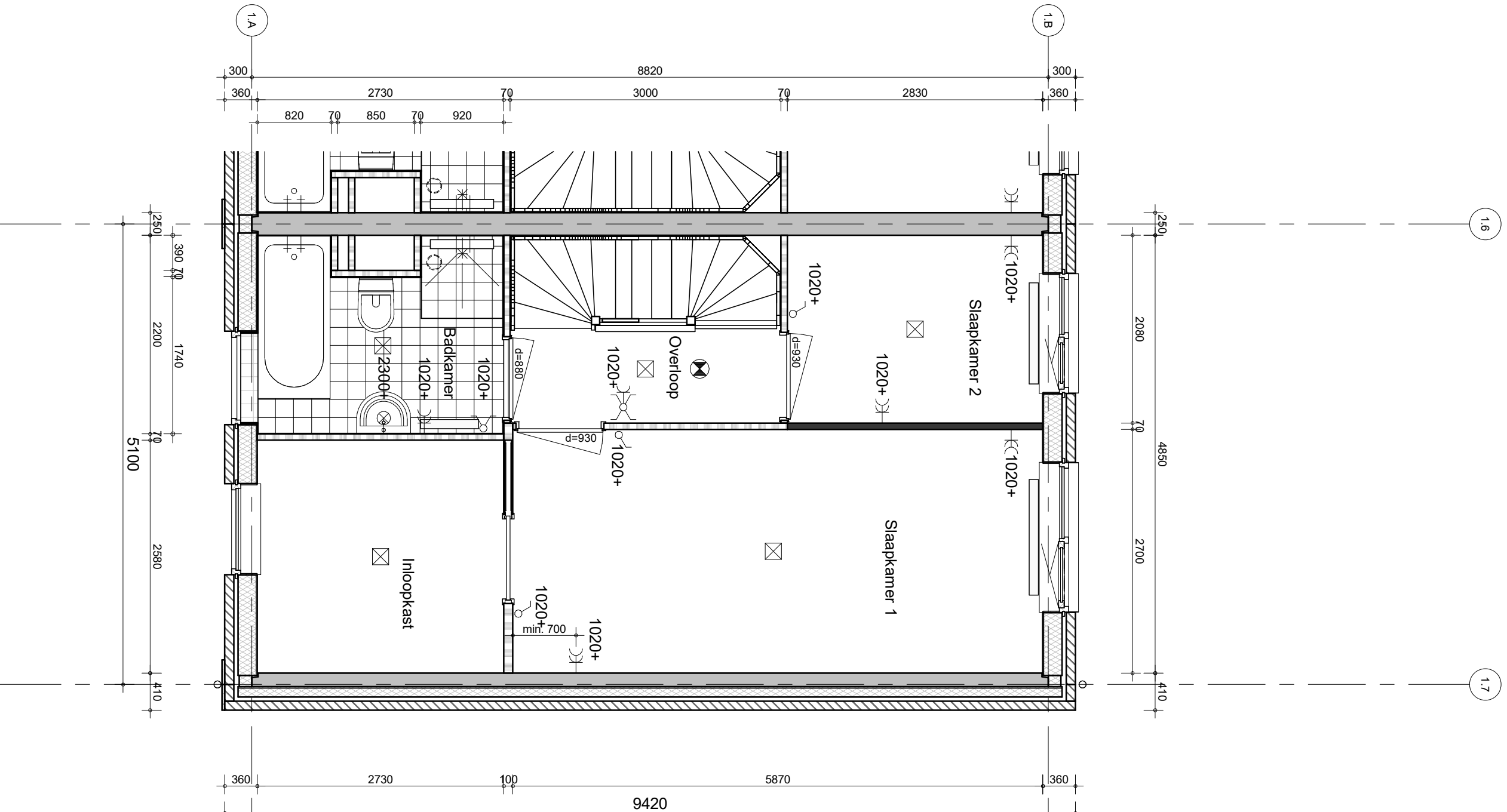



Arnhem Gashouderskwartier fase 2
 project omschrijving
 type AK2s
 begane grond
 bouwnummer 6

BAM Advies & Engineering
 Runnenburg 12
 Postbus 54
 3980 CB Bunnik
 (030) 6598933

getekend LMU
 status definitief
 project nr 9174
 tekening nr V-241

schaal 1:50
 datum 30-09-2020
 wijz.



project
Arnhem Gashouderskwartier fase 2
 omschrijving
type AK2s
 1e verdieping
 bouwnummer 6

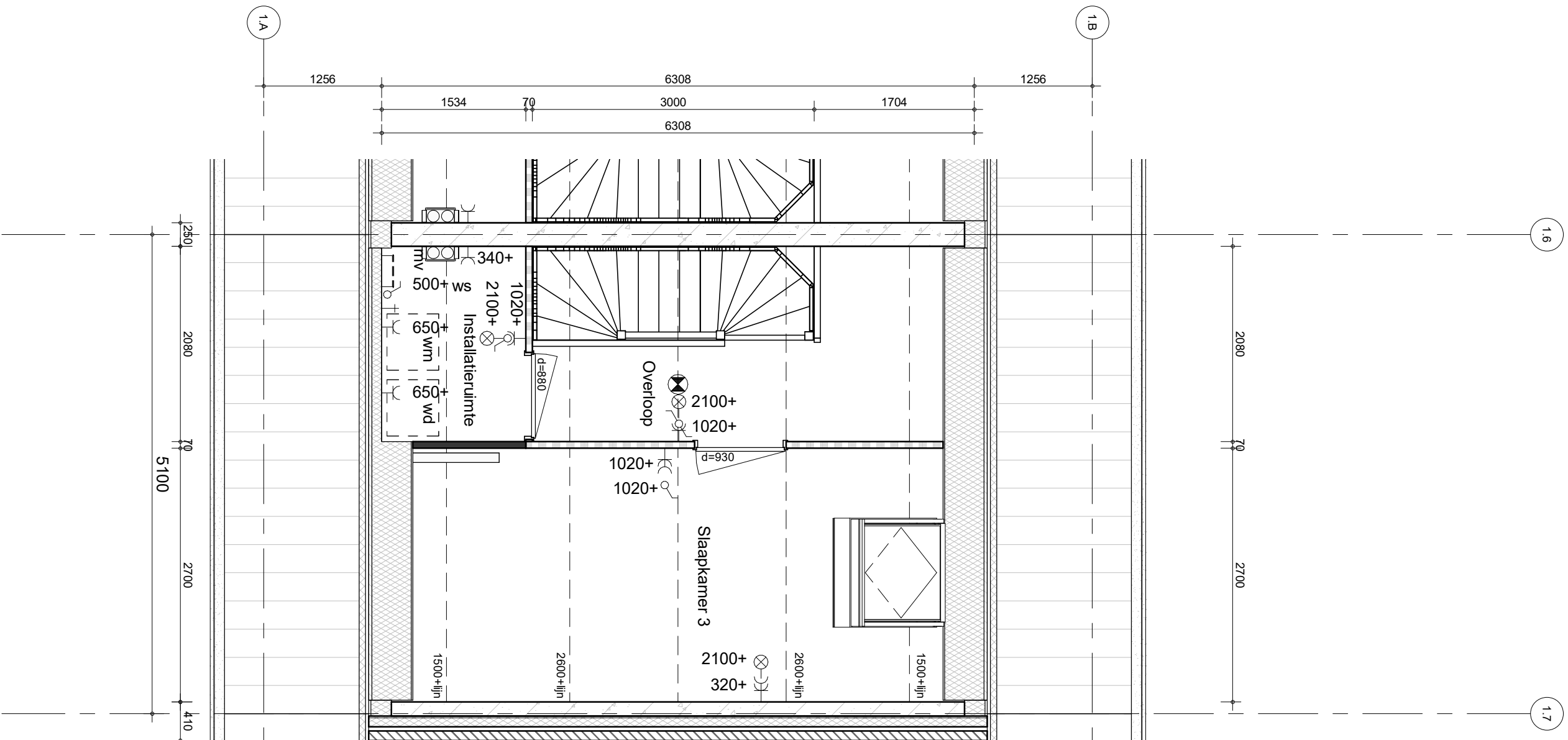
BAM Advies & Engineering
 Runnenburg 12
 Postbus 54
 3980 CB Bunnik
 (030) 6598933

getekend
 LMU
 status
 definitief

project nr
9174
 tekening nr
V-242

schaal
 1:50
 datum
 30-09-2020

wijz.

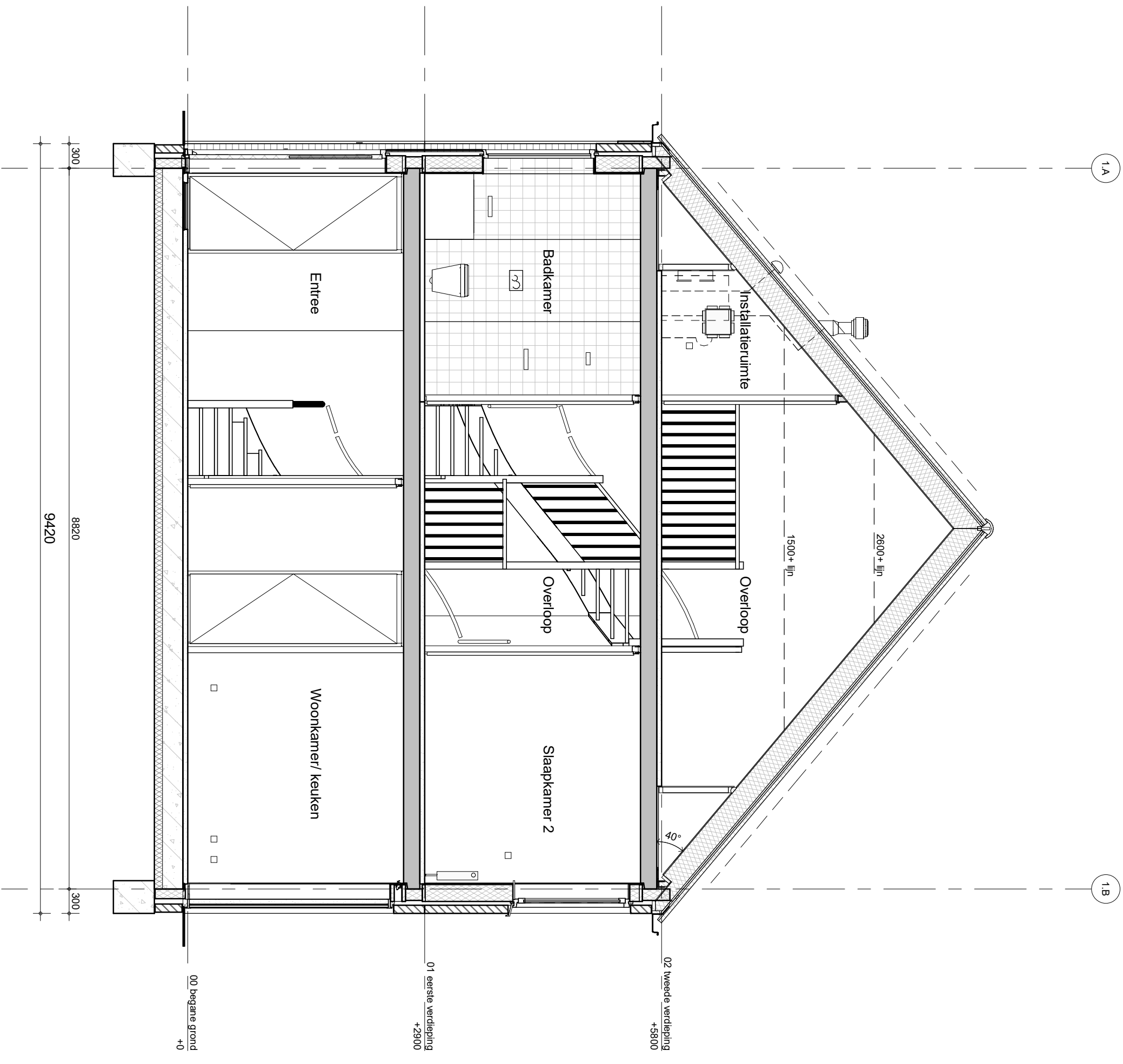



project
 Arnhem Gashouderskwartier fase 2
 omschrijving
 type AK2s
 2e verdieping
 bouwnummer 6

BAM Advies & Engineering
 Runnenburg 12
 Postbus 54
 3980 CB Bunnik
 (030) 6598933

getekend
 LMU
 status
 definitief
 project nr
 9174
 tekening nr
V-243

schaal
 1:50
 datum
 30-09-2020
 wijz.



BAM Advies & Engineering
 Runnenburg 12
 Postbus 54
 3980 CB Bunnik
 (030) 6598933

project **Arnhem Gashouderskwartier fase 2**
 omschrijving **type AK2s**
 type **doorsnede**
 bouwnummer **6**

gerekend	schaal
LMU	1:50
status	datum
definitief	30-09-2020
project nr	wilz.
9174	
tekening nr	
V-244	

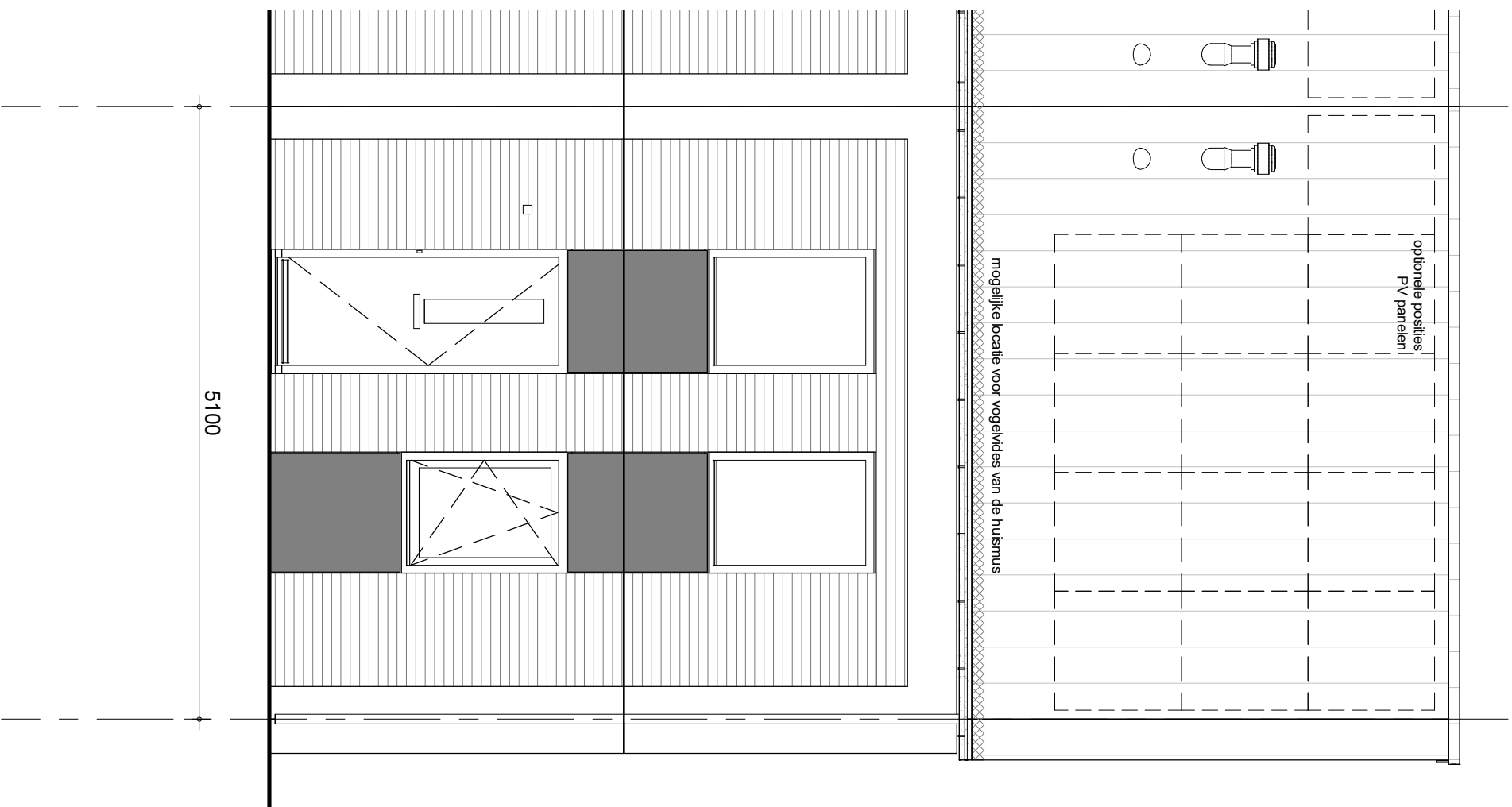
1.6

1.7

optionele posities
PV panelen

mogelijke locatie voor vogelvlies van de huismuur

5100



BAM Advies & Engineering
Runnenburg 12
Postbus 54
3980 CB Bunnik
(030) 6598933

project
Arnhem Gashouderskwartier fase 2

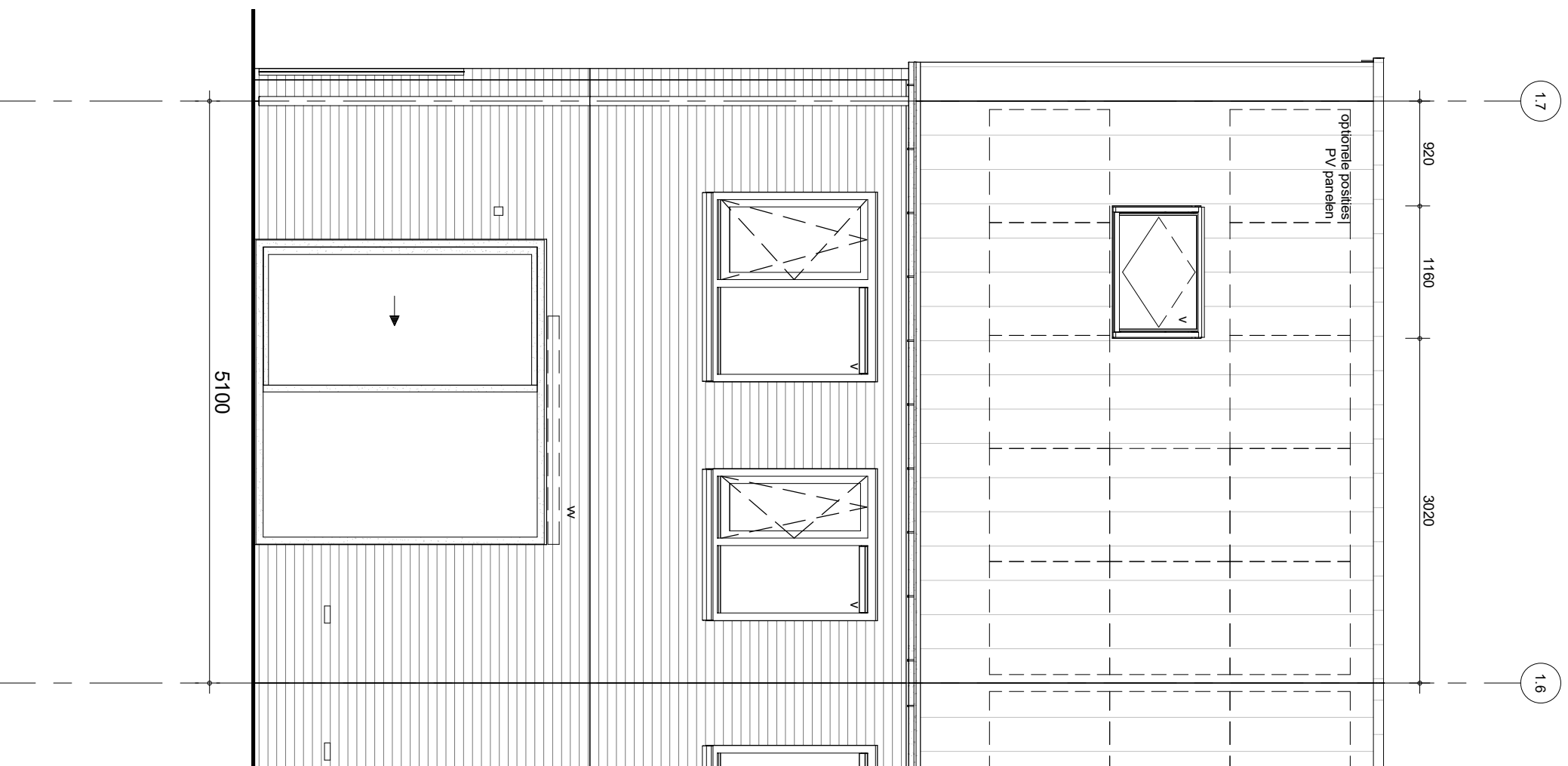
omschrijving
type AK2s
voorgevel
bouwnummer 6

getekend
LMU
status
definitief

project nr
9174
tekening nr
V-245

schaal
1:50
datum
30-09-2020

wijz.



BAM Advies & Engineering
 Runnenburg 12
 Postbus 54
 3980 CB Bunnik
 (030) 6598933

project
 Arnhem Gashouderskwartier fase 2

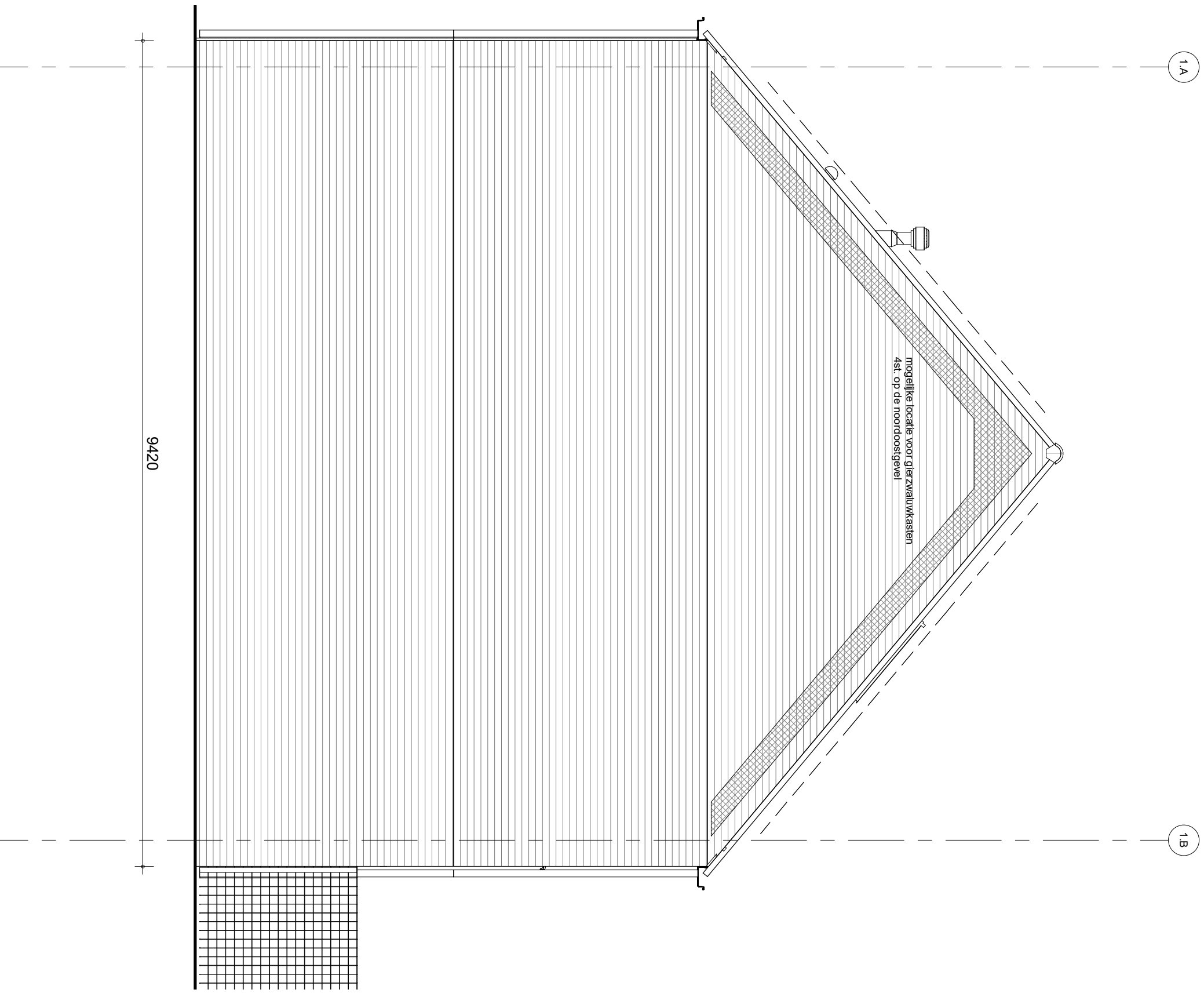
omschrijving
 type AK2s
 achtergevel
 bouwnummer 6

getekend
 LMU
 status
 definitief

schaal
 1:50
 datum
 30-09-2020

project nr
 9174
 tekening nr
V-246

wijz.



BAM Advies & Engineering
Runnenburg 12
Postbus 54
3980 CB Bunnik
(030) 6598933

project
Arnhem Gashouderskwartier fase 2
omschrijving
type AK2s
zijgevel
bouwnummer 6

grotekend
LMU
status
definitief

project nr
9174
tekening nr
V-247
wijz.

schaal
1:50
datum
30-09-2020