

Renvooi:

Algemeen:

- mv mechanische ventilatie
- # veiligheidsglas
- * colorbel
- ▼ 30 min. brandwerend glas, van buiten naar binnen
- ▼▼ 30 min. brandwerend glas, van buiten naar binnen en van binnen naar buiten

Installaties:

- vermoedelijk plaats en afmeting radiator
- verdelers vloerverwarming
- ruimte voorzien van vloerverwarming
- afzuigpunt mechanische ventilatie (plafond)
- afzuigpunt mechanische ventilatie (wand)
- douche
- kraan □ = gevelaanzicht
- draingoot
- MV box
- omvormer PV-panelen

Deuren:

- schuifdeur

Ventilatie:

- ventilatorrooster op het glas
- verborgen ventilatorrooster achter gevelbekleding

Elektra:

- rookmelder
- uip aansluitpunt UTP-RJ45
- th thermostaat
- thv thermostaat vloerverwarming
- drukknoop deurbel □ = gevelaanzicht
- zoemer deurbel
- plafondlichtpunt
- wandlichtpunt □ = gevelaanzicht
- schakelaar
- serieschakelaar
- wisselschakelaar
- wandcontactdoos enkel
- wandcontactdoos dubbel
- meterkast
- werkschakelaar tbv zonnepanelen

Wanden:

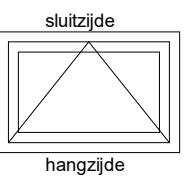
- gipsblokken 7cm
- gipsblokken zwaar 7cm
- gipsblokken 10cm

Overig:

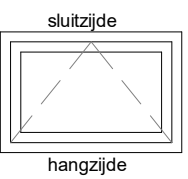
- opstelplaats wasmachine
- opstelplaats wasdroger
- plaatsingmogelijkheid keukenblok
- krulpulk
- krulpulk
- natuurneclustieve voorzieningen
- krijlstreep

Draairichting ramen / deuren:

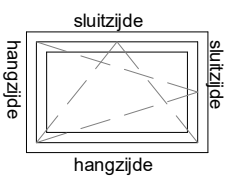
hangzijde = scharnierzijde



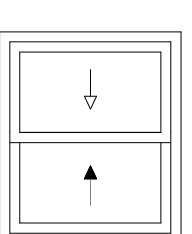
deur/draairaam [naar buiten]



deur/draairaam [naar binnen]



draaiklepraam [naar binnen]



schuifpui-schuifraam [een deel schuivend]

► binnen schuivend deel

◄ buiten schuivend deel



project
Arnhem Gashouderskwartier fase 2

omschrijving
BAM Advies & Engineering

renvooi

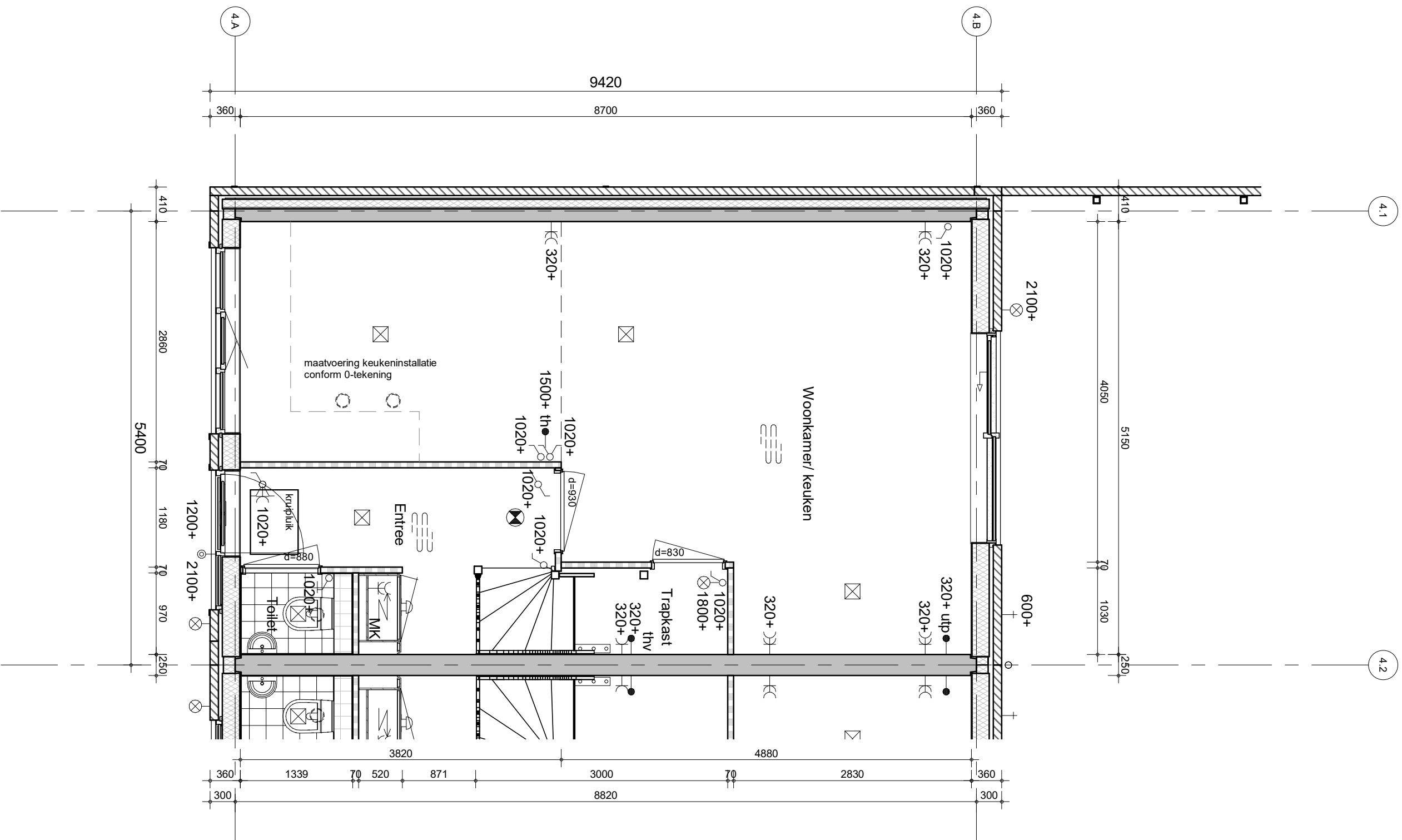
Runnenburg 12
Postbus 54
3980 CB Bunnik
(030) 6598933

getekend
EON
status
definitief

project nr
9174
tekening nr
V-208

schaal
1:50
datum
30-09-2020

wijz.




project
 Arnhem Gashouderskwartier fase 2
 omschrijving
 type E1K1
 begane grond
 bouwnummer 23

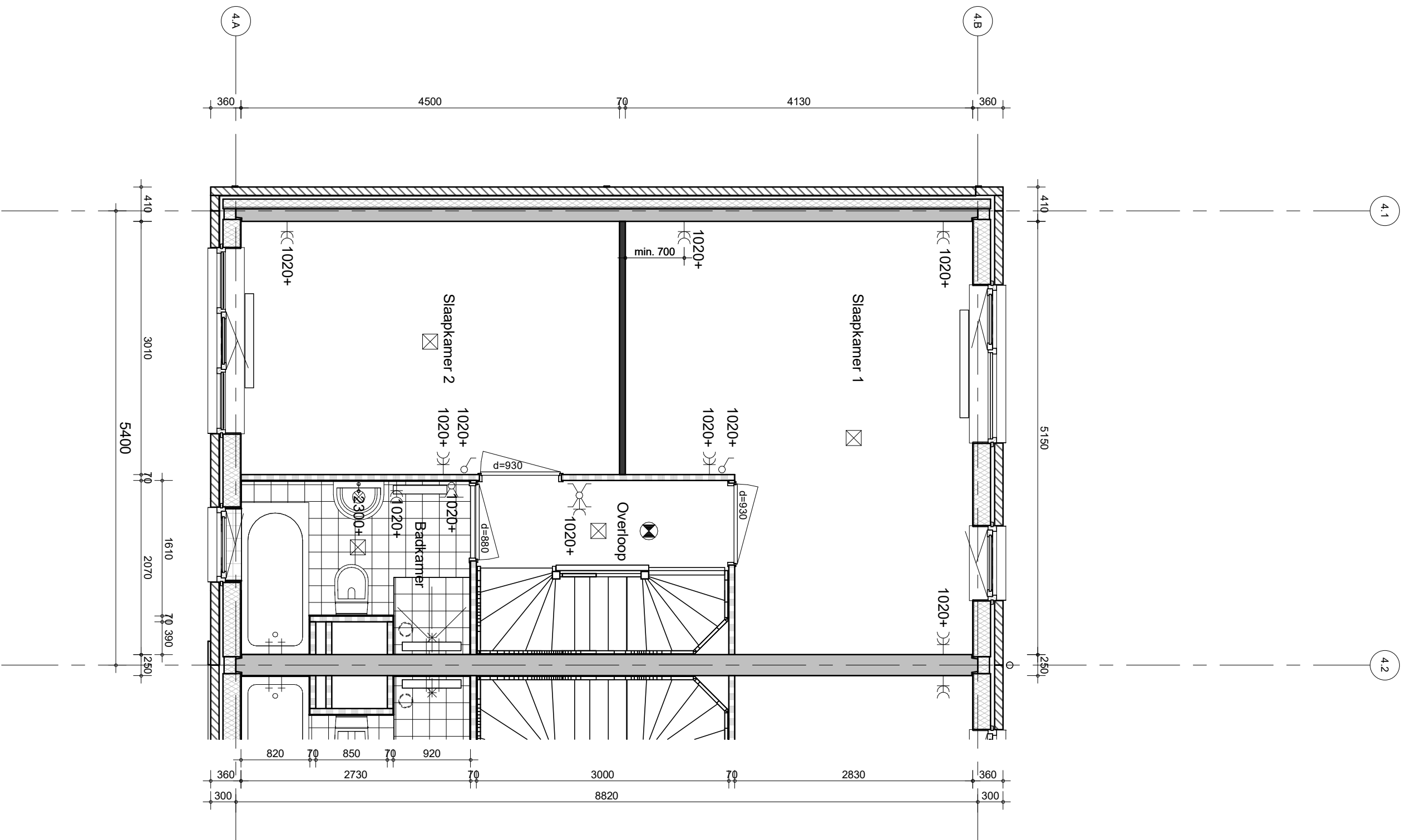
BAM Advies & Engineering
 Runnenburg 12
 Postbus 54
 3980 CB Bunnik
 (030) 6598933

getekend
 EOn
 status
 definitief

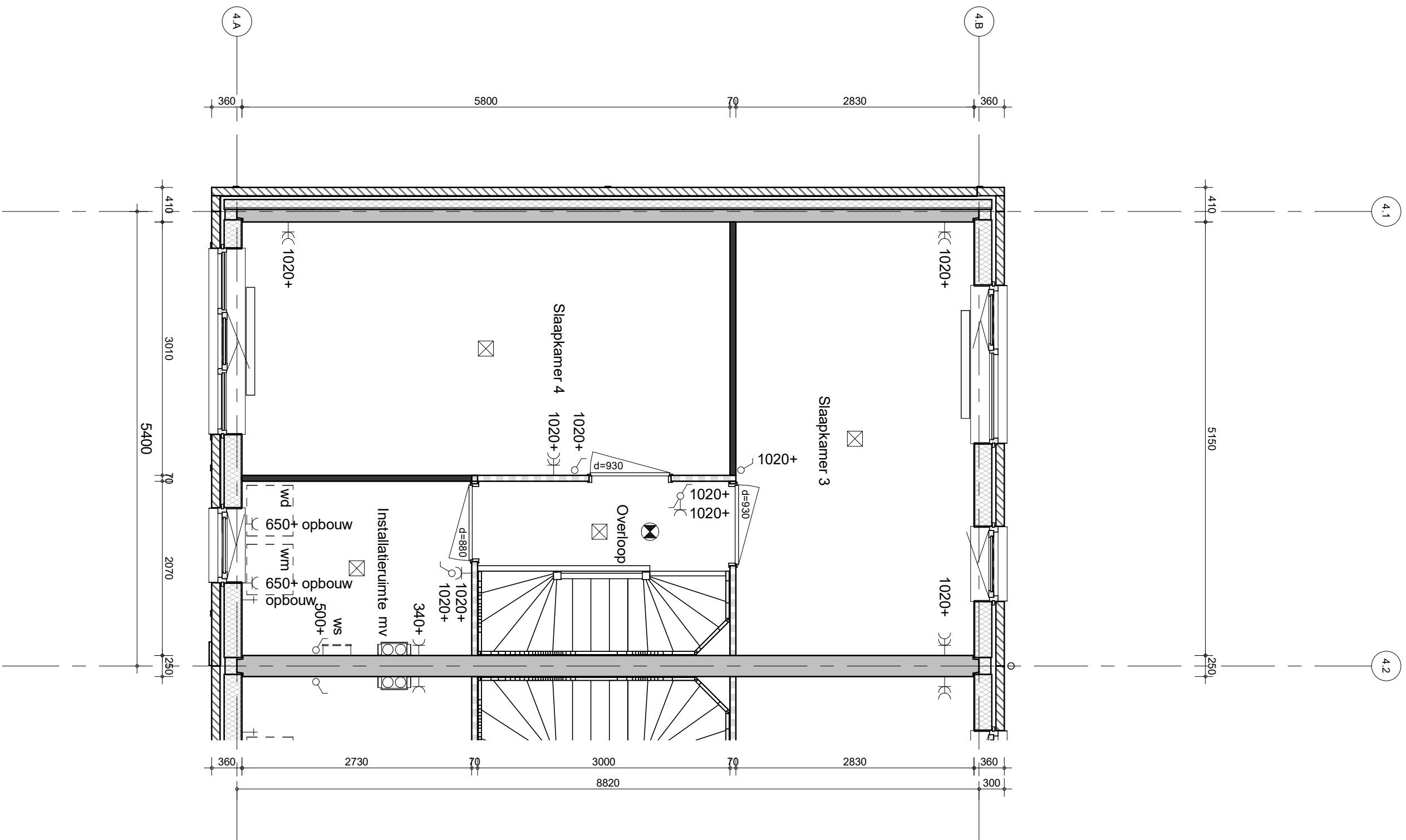
schaal
 1:50
 datum
 30-09-2020

project nr
 9174
 tekening nr
V-351

wilz.



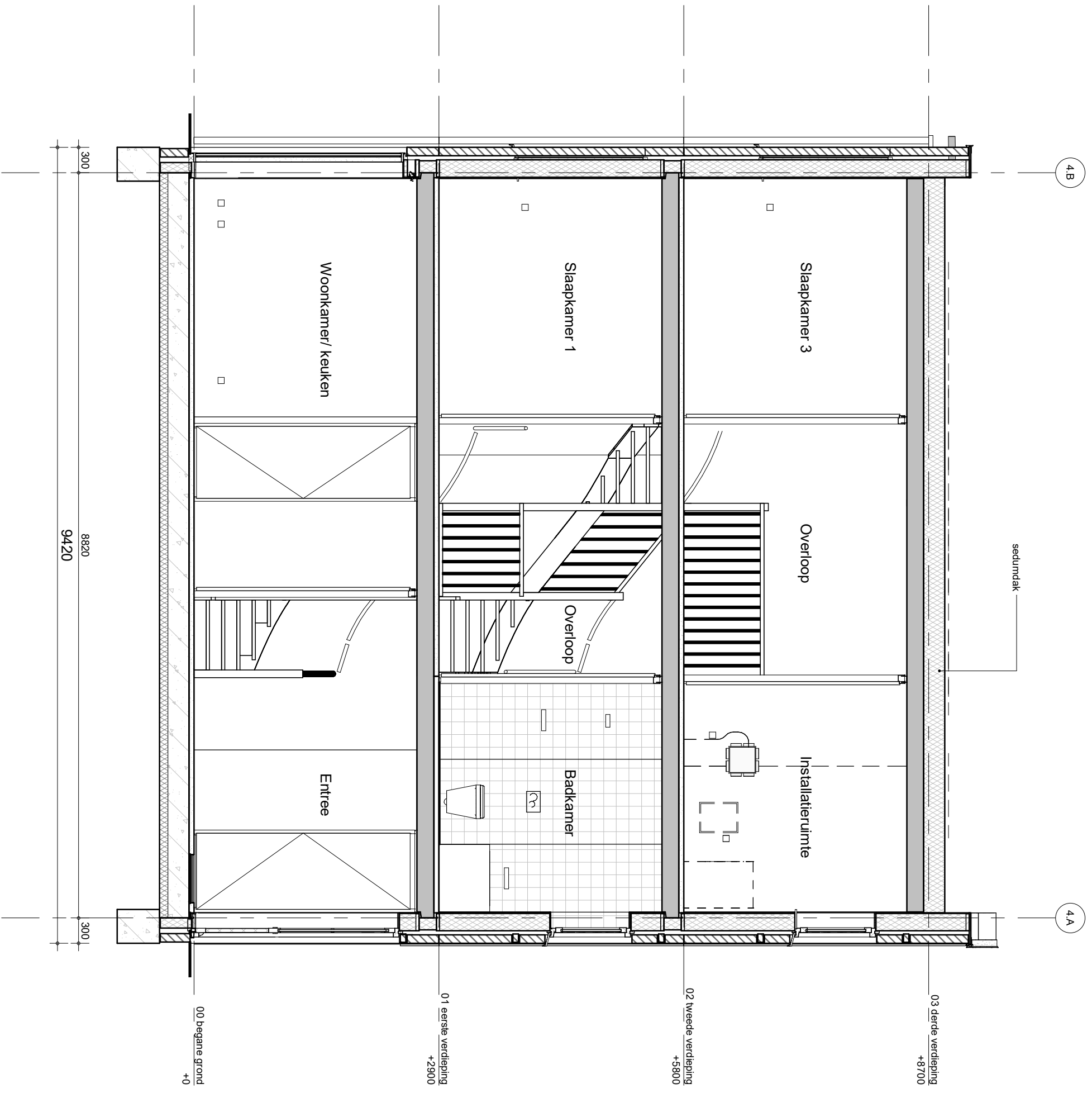
	project	Arnhem Gashouderskwartier fase 2
	omschrijving	type E1K1
BAM Advies & Engineering Runnenburg 12 Postbus 54 3980 CB Bunnik (030) 6598933	getekend	EON
	status	definitief
	project nr	9174
	tekening nr	V-352
	schaal	1:50
	datum	30-09-2020
	wilz.	



bam project
 Arnhem Gashouderskwartier fase 2
 omschrijving
 type E1K1
 2e verdieping
 bouwnummer 23

BAM Advies & Engineering
 Runnenburg 12
 Postbus 54
 3980 CB Bunnik
 (030) 6598933

grotekend	schaal
EOn	1:50
status	datum
definitief	30-09-2020
project nr	wilz
9174	
tekening nr	
V-353	



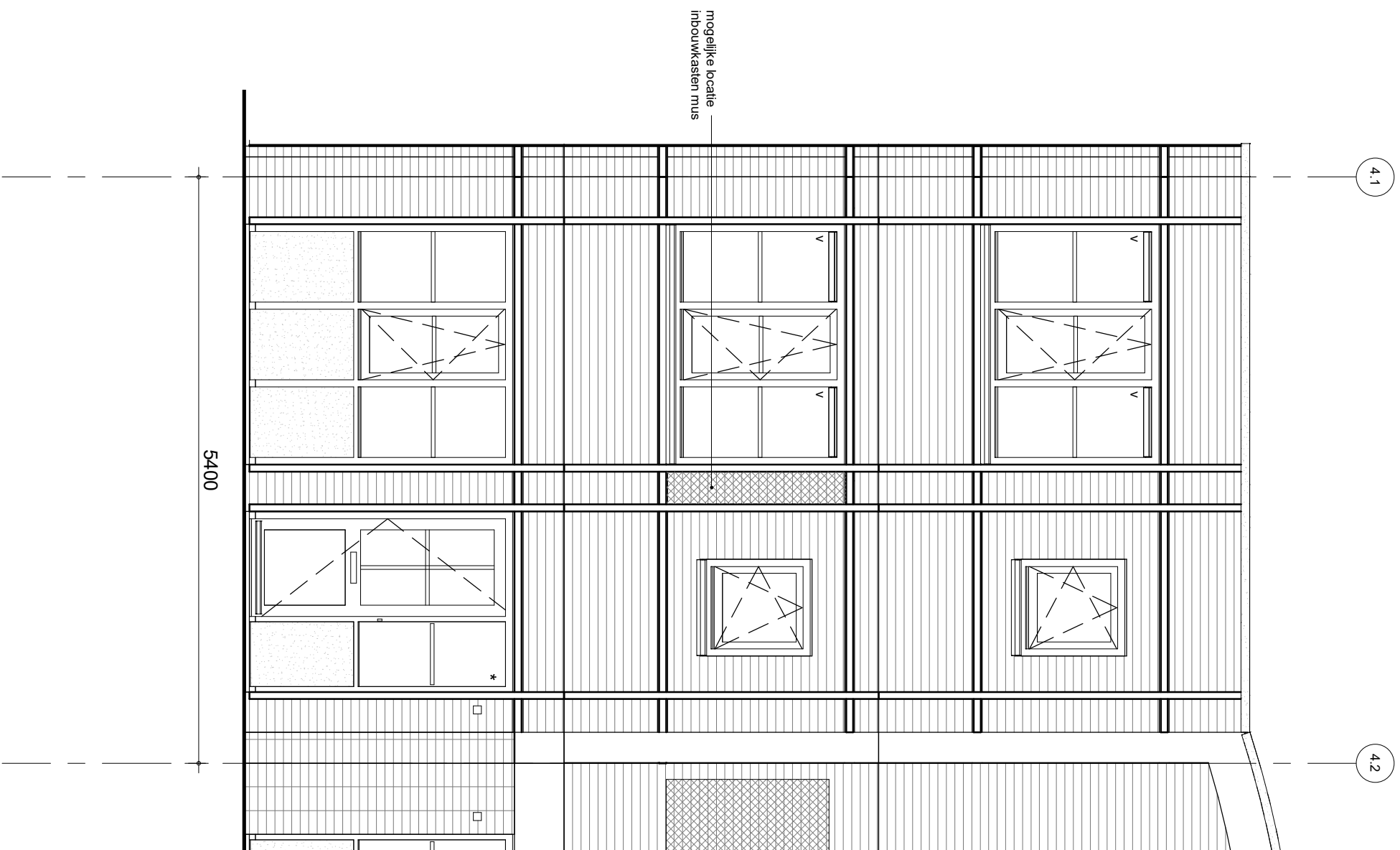
BAM Advies & Engineering
 Runnenburg 12
 Postbus 54
 3980 CB Bunnik
 (030) 6598933

project **Arnhem Gashouderskwartier fase 2**
 omschrijving **type E1K1**
 doorsnede **doorsnede**
 bouwnummer **23**

getekend **LMU**
 status **definitief**
 project nr **9174**
 tekening nr **V-354**

schaal **1:50**
 datum **30-09-2020**

wijz.



BAM Advies & Engineering
 Runnenburg 12
 Postbus 54
 3980 CB Bunnik
 (030) 6598933

project
Arnhem Gashouderskwartier fase 2

omschrijving
type E1K1
voorgevel
bouwnummer 23

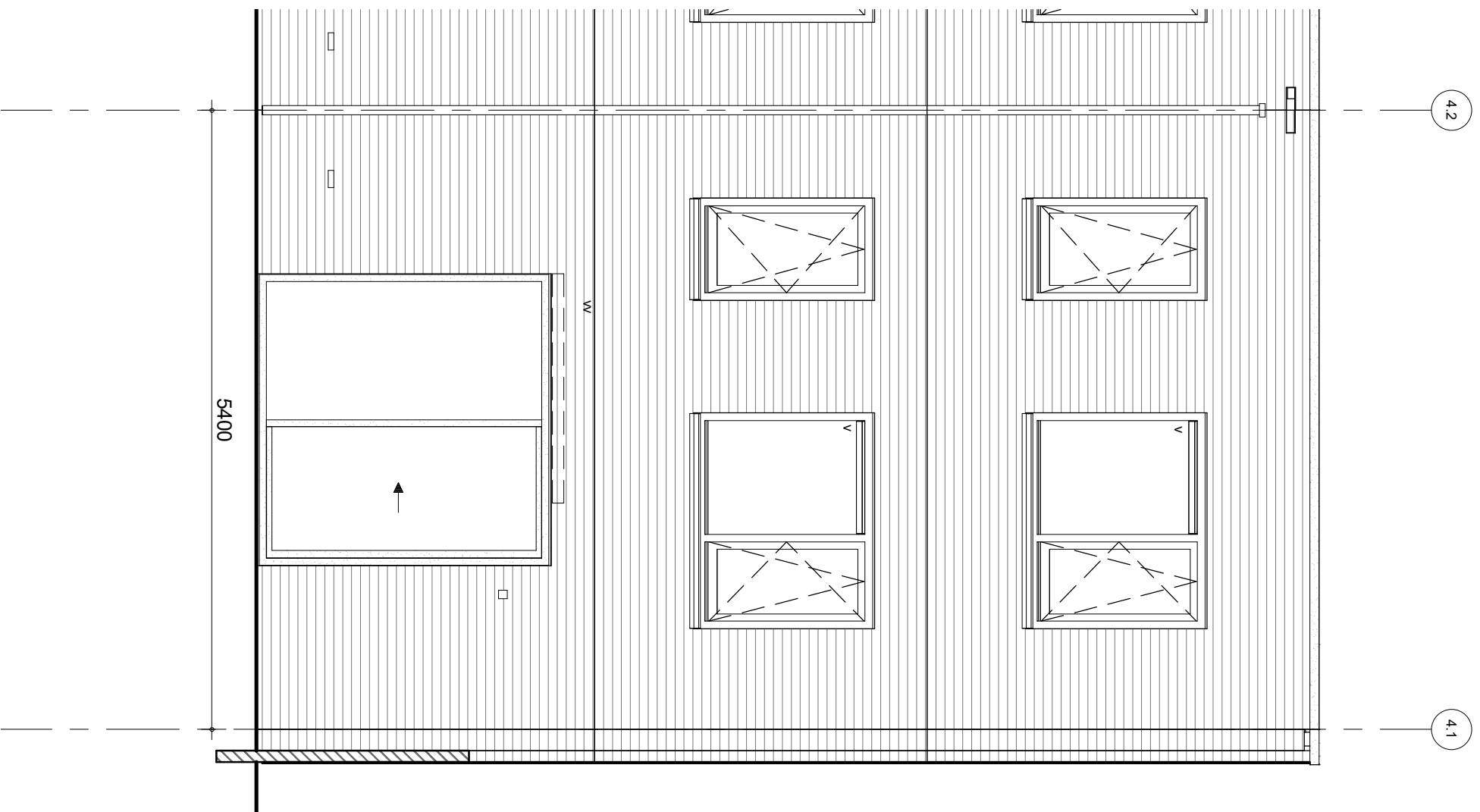
getekend
 LMU
 status
 definitief

project nr
9174

tekening nr
V-355

schaal
 1:50
 datum
 30-09-2020

wijz.



BAM Advies & Engineering
 Runnenburg 12
 Postbus 54
 3980 CB Bunnik
 (030) 6598933

project
 Arnhem Gashouderskwartier fase 2

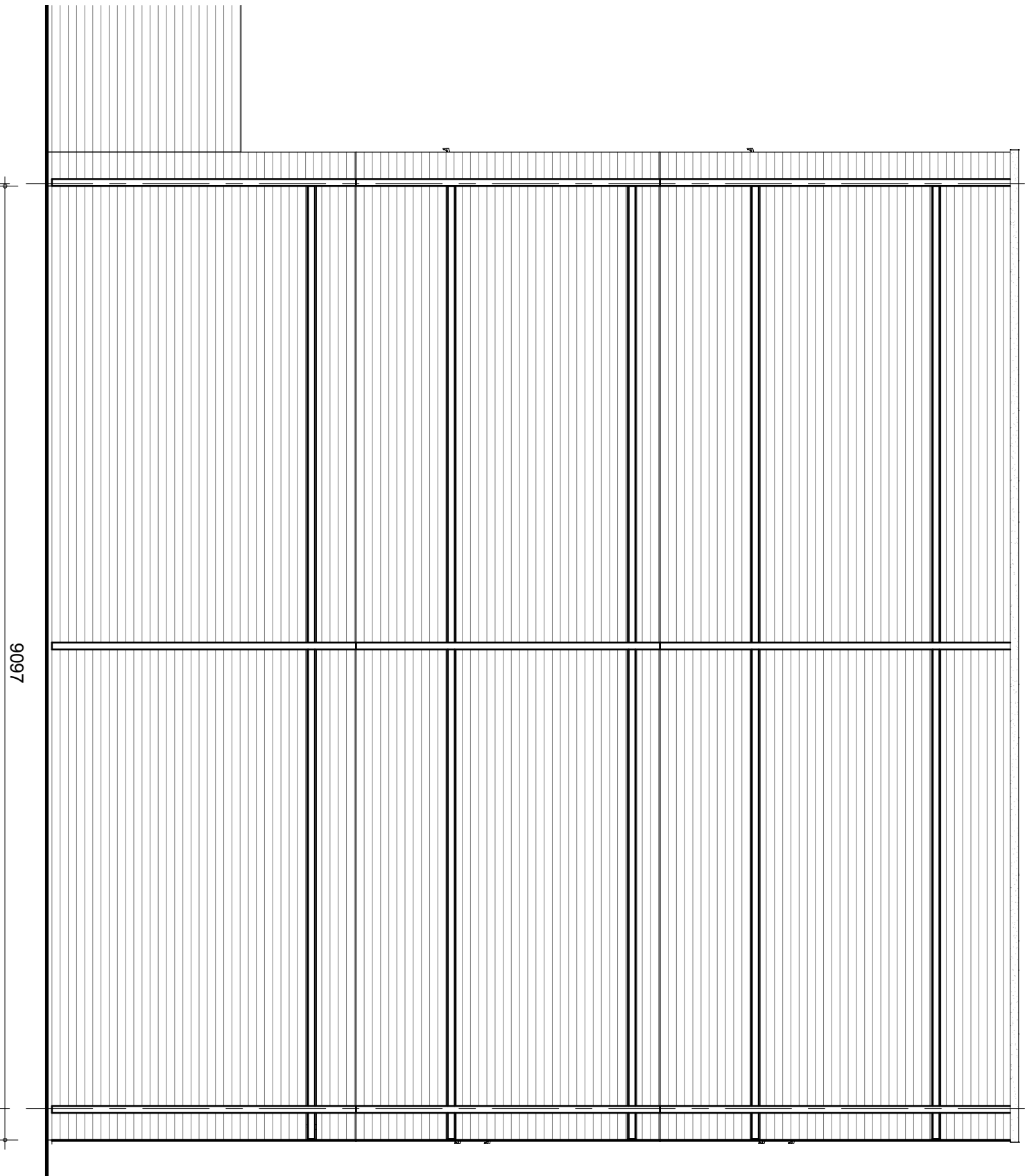
omschrijving
 type E1K1
 achtergevel
 bouwnummer 23

getekend LMU
 status definitief
 project nr 9174
 tekening nr V-356
 schaal 1:50
 datum 30-09-2020

wjz.

4.B

4.A



BAM Advies & Engineering
 Runnenburg 12
 Postbus 54
 3980 CB Bunnik
 (030) 6598933

project
Arnhem Gashouderskwartier fase 2
 omschrijving
type E1K1
zijgevel
bouwnummer 23

getekend
 LMU
 status
 definitief

project nr
9174
 tekening nr
V-357
 wijz.

schaal
 1:50
 datum
 30-09-2020