

Renvooi:

Algemeen:

- mv mechanische ventilatie
- # veiligheidsglas
- * colorbel
- ▼ 30 min. brandwerend glas, van buiten naar binnen
- ▼▼ 30 min. brandwerend glas, van buiten naar binnen en van binnen naar buiten

Installaties:

- vermoedelijk plaats en afmeting radiator
- verdelers vloerverwarming
- ruimte voorzien van vloerverwarming
- afzuigpunt mechanische ventilatie (plafond)
- afzuigpunt mechanische ventilatie (wand)
- douche
- kraan □ = gevelaanzicht
- draingoot
- MV box
- omvormer PV-panelen

Deuren:

- schuifdeur

Ventilatie:

- ventilatorrooster op het glas
- verborgen ventilatorrooster achter gevelbekleding

Elektra:

- rookmelder
- uip aansluitpunt UTP-RJ45
- th thermostaat
- thv thermostaat vloerverwarming
- drukknoop deurbel □ = gevelaanzicht
- zoemer deurbel
- plafondlichtpunt
- wandlichtpunt □ = gevelaanzicht
- schakelaar
- serieschakelaar
- wisselschakelaar
- wandcontactdoos enkel
- wandcontactdoos dubbel
- meterkast
- werkschakelaar tbv zonnepanelen

Wanden:

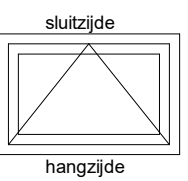
- gipsblokken 7cm
- gipsblokken zwaar 7cm
- gipsblokken 10cm

Overig:

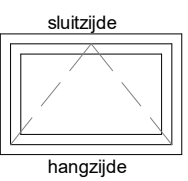
- opstelplaats wasmachine
- opstelplaats wasdroger
- plaatsingmogelijkheid keukenblok
- krulpulk
- krulpulk
- natuurneclustieve voorzieningen
- krijlstreep

Draairichting ramen / deuren:

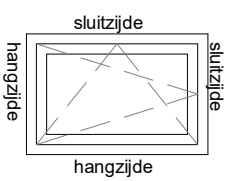
hangzijde = scharnierzijde



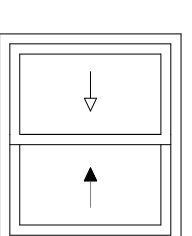
deur/draakraam [naar buiten]



deur/draakraam [naar binnen]



draaiklepraam [naar binnen]



schuifpui-schuifraam [een deel schuivend]
▶ binnen schuivend deel
◀ buiten schuivend deel



project
Arnhem Gashouderskwartier fase 2

omschrijving
BAM Advies & Engineering

renvooi

Runnenburg 12
Postbus 54
3980 CB Bunnik
(030) 6598933

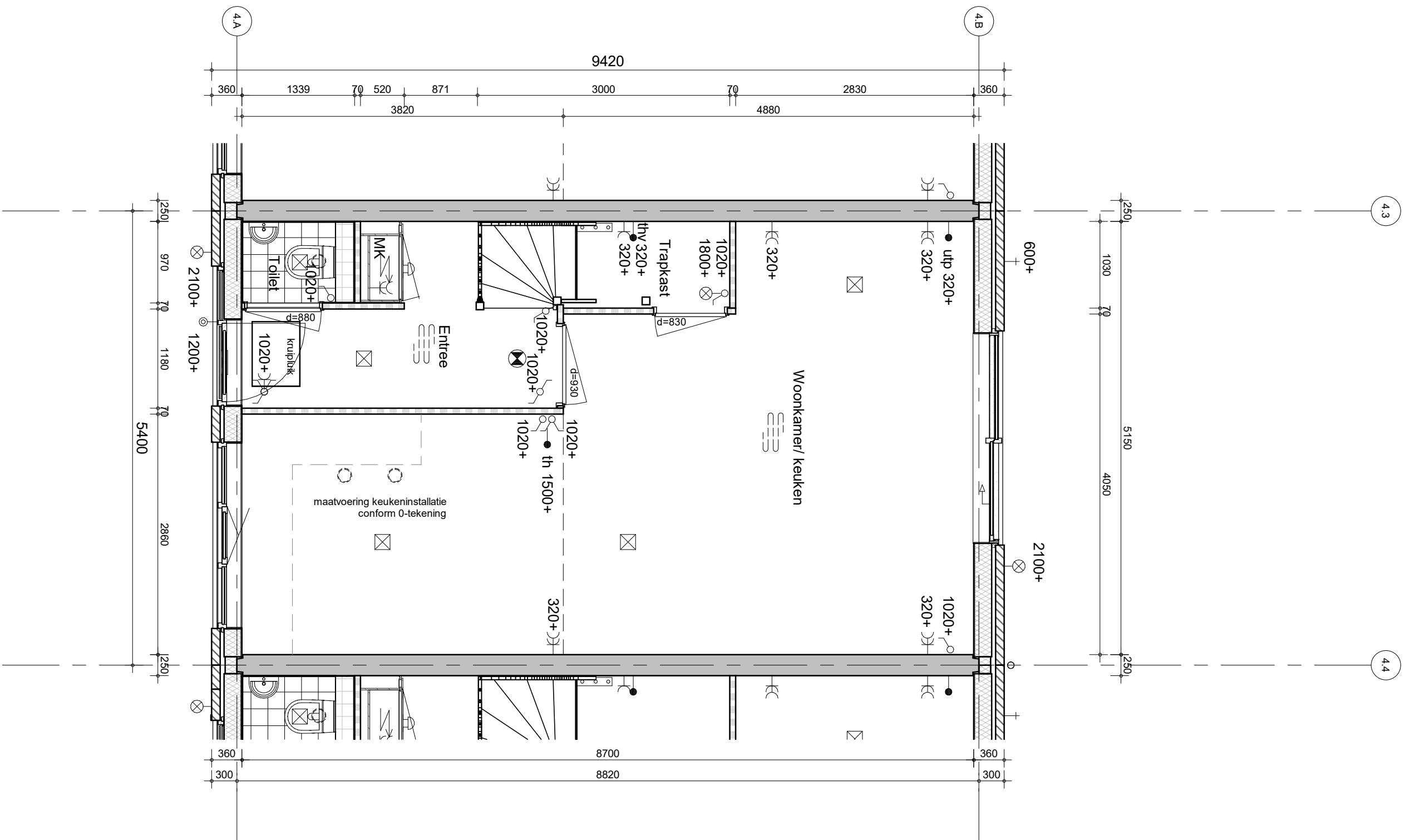
getekend
EON
status
definitief

project nr
9174
tekening nr

V-208

schaal
1:50
datum
30-09-2020

wijz.



4.3

4.4



BAM Advies & Engineering
 Runnenburg 12
 Postbus 54
 3980 CB Bunnik
 (030) 6598933

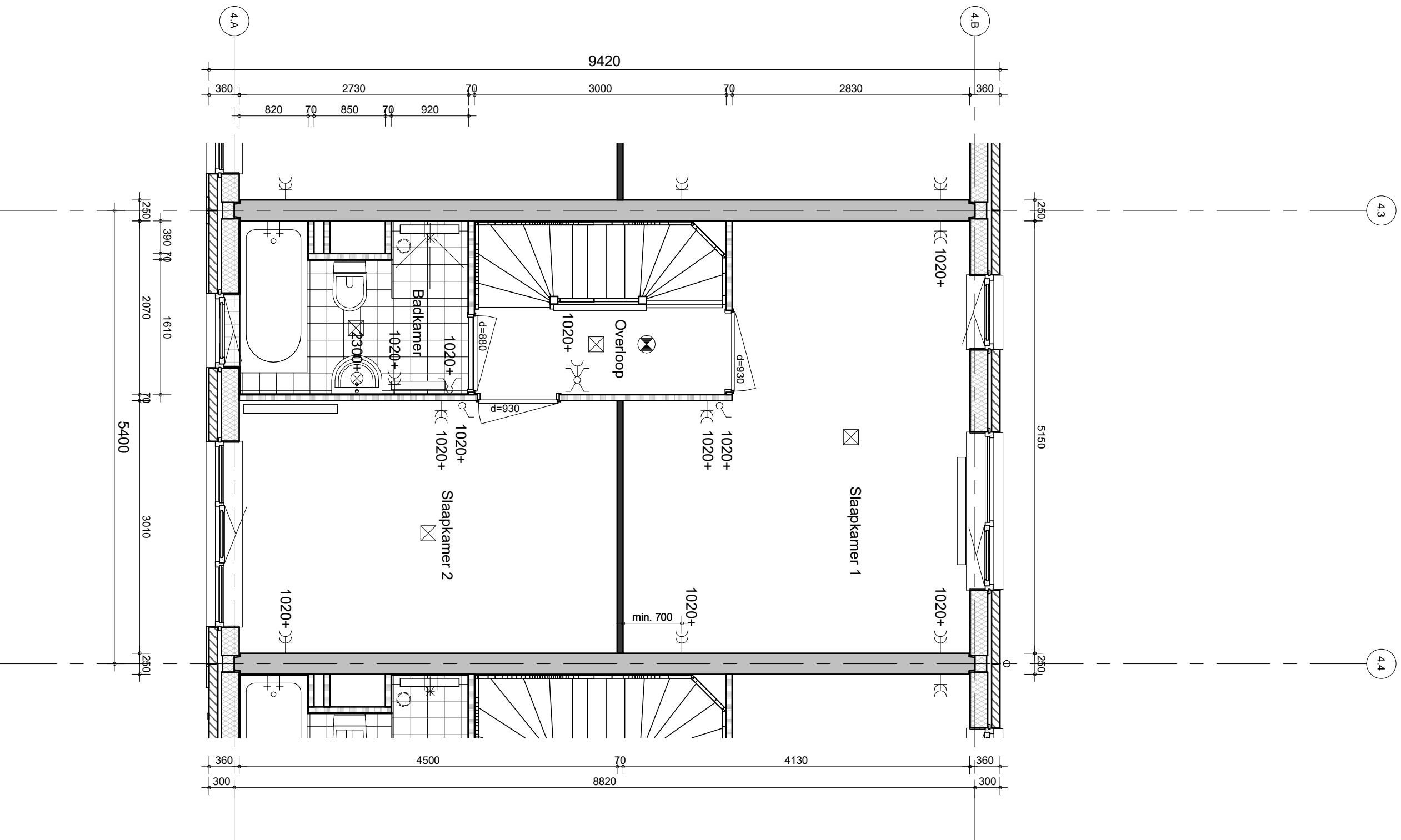
project
Arnhem Gashouderskwartier fase 2


omschrijving
 type **E2s-b**
 begane grond
 bouwnummer **24 en 25**

getekend
EON
 status
 definitief

project nr
9174
 tekening nr
V-341
 wijz.

schaal
 1:50
 datum
 30-09-2020




project
 Arnhem Gashouderskwartier fase 2
 omschrijving
 type E2s-b
 1e verdieping
 bouwnummer 24 en 25

BAM Advies & Engineering
 Runnenburg 12
 Postbus 54
 3980 CB Bunnik
 (030) 6598933

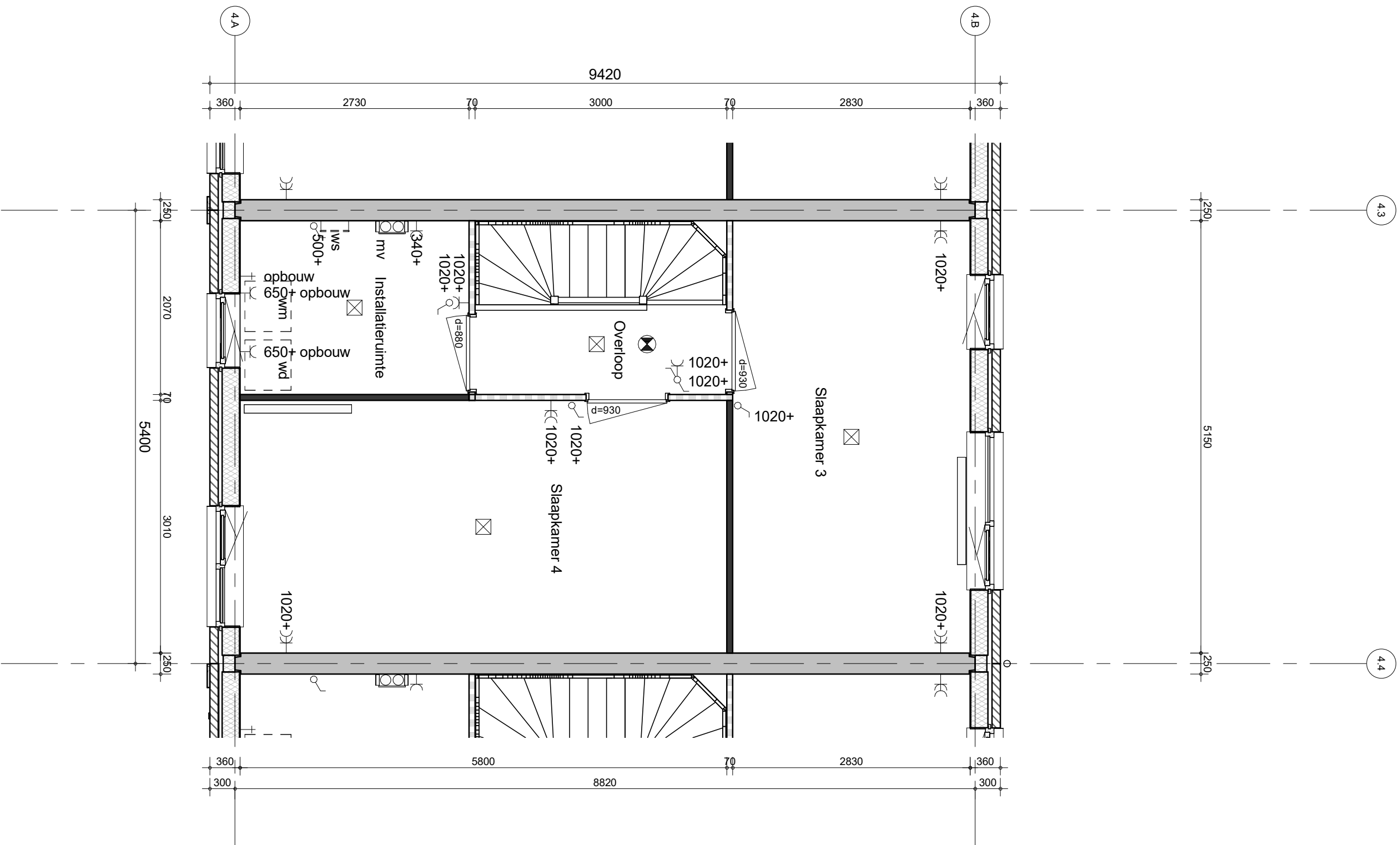
getekend
 EON
 status
 definitief


project nr
 9174

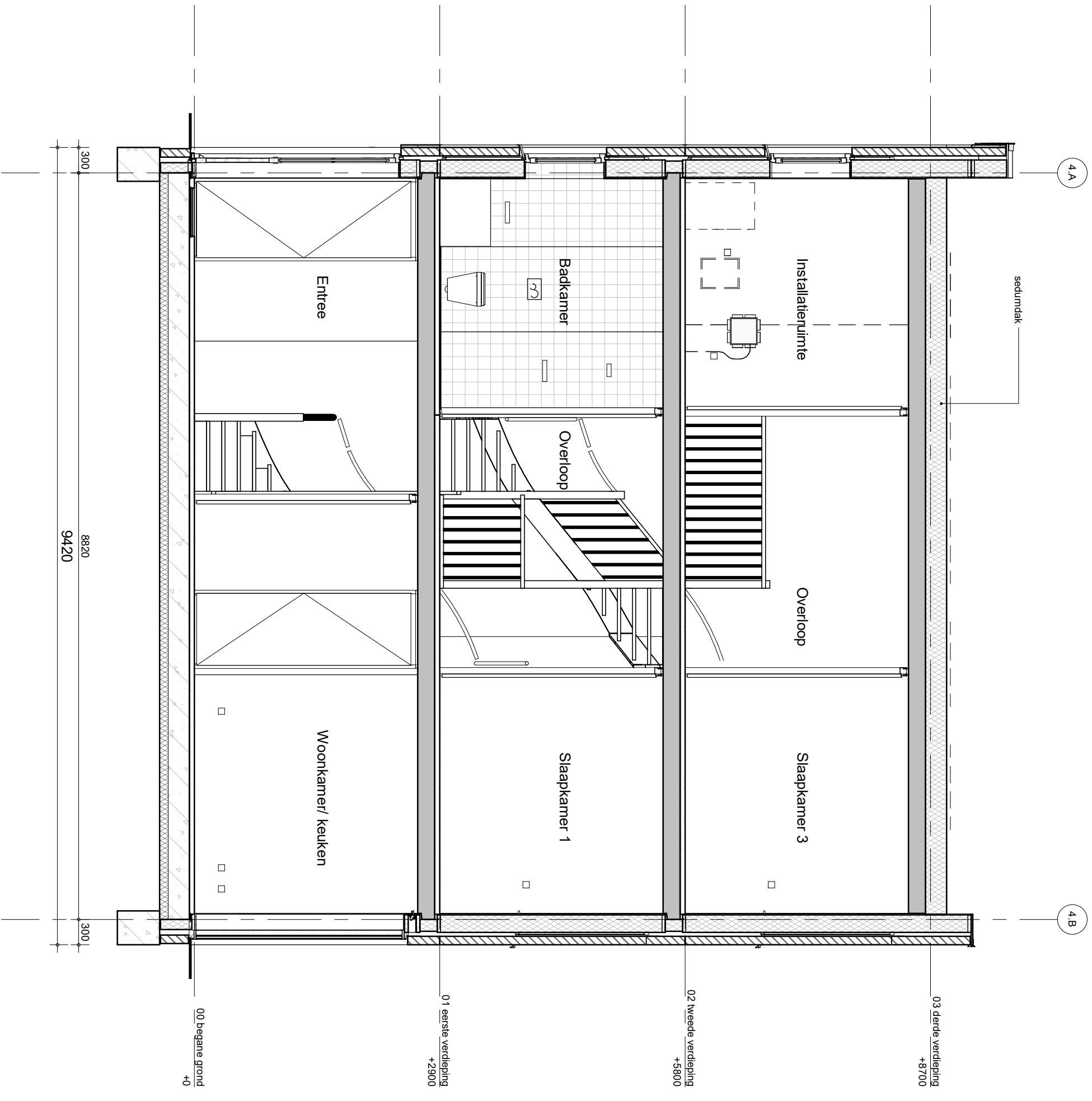
tekening nr
V-342


schaal
 1:50
 datum
 30-09-2020

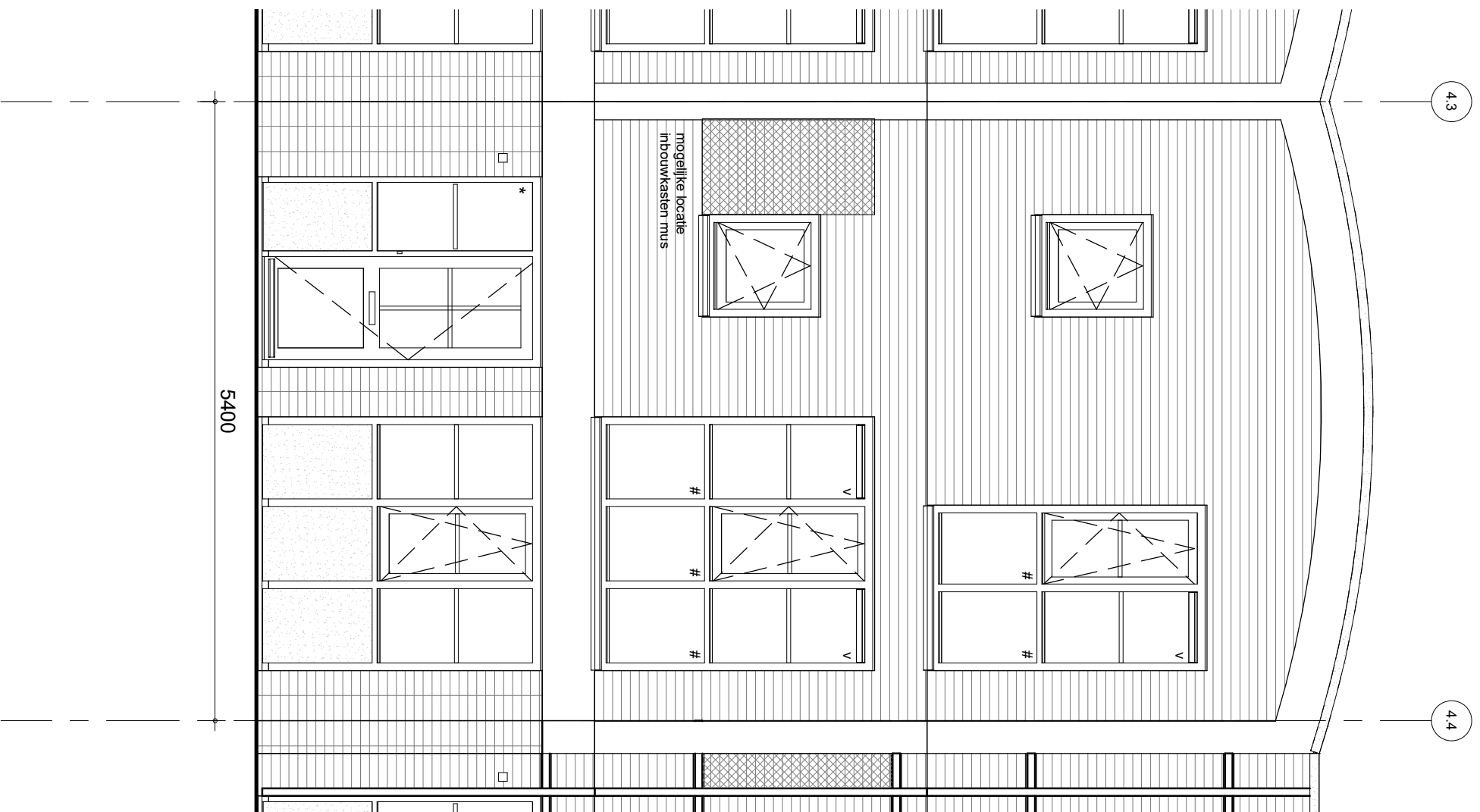
wilz.




project Arnhem Gashouderskwartier fase 2
 omschrijving type E2s-b
 BAM Advies & Engineering
 Runnenburg 12
 Postbus 54
 3980 CB Bunnik
 (030) 6598933
 getekend EON
 status definitief
 project nr 9174
 tekening nr **V-343**
 schaal 1:50
 datum 30-09-2020
 wijz.



	project	Arnhem Gashouderskwartier fase 2
	omschrijving	type E2s-b
BAM Advies & Engineering Runnenburg 12 Postbus 54 3980 CB Bunnik (030) 6598933	doorsnede	bouwnummer 24 en 25
project nr 9174	getekend	schaal
status definitief	LMU	1:50
datum 30-09-2020	tekening nr V-344	wijz.



BAM Advies & Engineering
 Runnenburg 12
 Postbus 54
 3980 CB Bunnik
 (030) 6598933

project
Arnhem Gashouderskwartier fase 2

omschrijving
type E2s-b
 voorgevel
bouwnummer 24 en 25

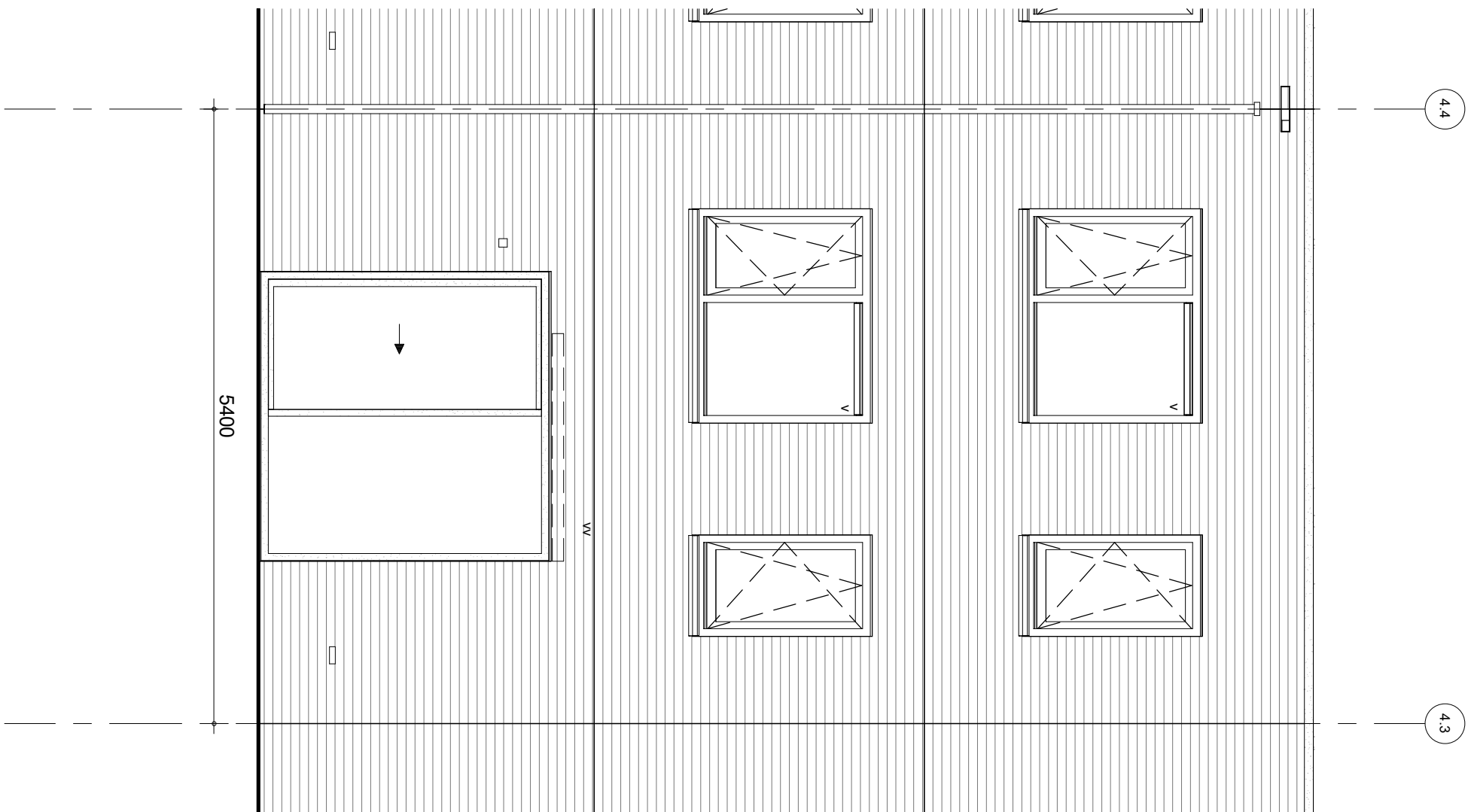
getekend
 LMU
 status
 definitief

project nr
9174

schaal
 1:50
 datum
 30-09-2020

tekening nr
V-345

wijz.



bam project
 Arnhem Gashouderskwartier fase 2
 BAM Advies & Engineering omschrijving
 Runnenburg 12 type E2s-b
 Postbus 54 achtergevel
 3980 CB Bunnik bouwnummer 24 en 25
 (030) 6598933

schaal 1:50
 datum 30-09-2020
 getekend LMU
 status definitief
 project nr 9174
 tekening nr **V-346**
 wijz.