

Renvooi:

Algemeen:

- mv mechanische ventilatie
- # veiligheidsglas
- * colorbel
- ▼ 30 min. brandwerend glas, van buiten naar binnen
- ▼▼ 30 min. brandwerend glas, van buiten naar binnen en van binnen naar buiten

Installaties:

- vermoedelijk plaats en afmeting radiator
- verdelers vloerverwarming
- ruimte voorzien van vloerverwarming
- afzuigpunt mechanische ventilatie (plafond)
- afzuigpunt mechanische ventilatie (wand)
- douche
- kraan □ = gevelaanzicht
- draingoot
- MV box
- omvormer PV-panelen

Deuren:

- schuifdeur

Ventilatie:

- ventilatorrooster op het glas
- verborgen ventilatorrooster achter gevelbekleding

Elektra:

- rookmelder
- uip aansluitpunt UTP-RJ45
- th thermostaat
- thv thermostaat vloerverwarming
- drukknop deurbel □ = gevelaanzicht
- zoemer deurbel
- plafondlichtpunt
- wandlichtpunt □ = gevelaanzicht
- schakelaar
- serieschakelaar
- wisselschakelaar
- wandcontactdoos enkel
- wandcontactdoos dubbel
- meterkast
- werkschakelaar tbv zonnepanelen

Wanden:

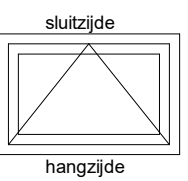
- gipsblokken 7cm
- gipsblokken zwaar 7cm
- gipsblokken 10cm

Overig:

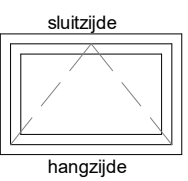
- opstelplaats wasmachine
- opstelplaats wasdroger
- plaatsingmogelijkheid keukenblok
- krulpulk
- krulpulk
- natuurneclustieve voorzieningen
- krijlstreep

Draairichting ramen / deuren:

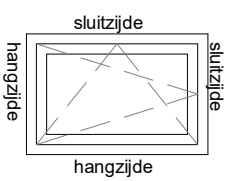
hangzijde = scharnierzijde



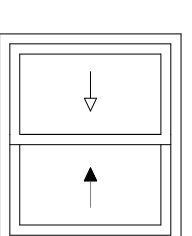
deur/draairaam [naar buiten]



deur/draairaam [naar binnen]



draaiklepraam [naar binnen]



schuifpui-schuifraam [een deel schuivend]
▲ binnen schuivend deel
→ buiten schuivend deel



project
Arnhem Gashouderskwartier fase 2

omschrijving
BAM Advies & Engineering

renvooi

Runnenburg 12
Postbus 54
3980 CB Bunnik
(030) 6598933

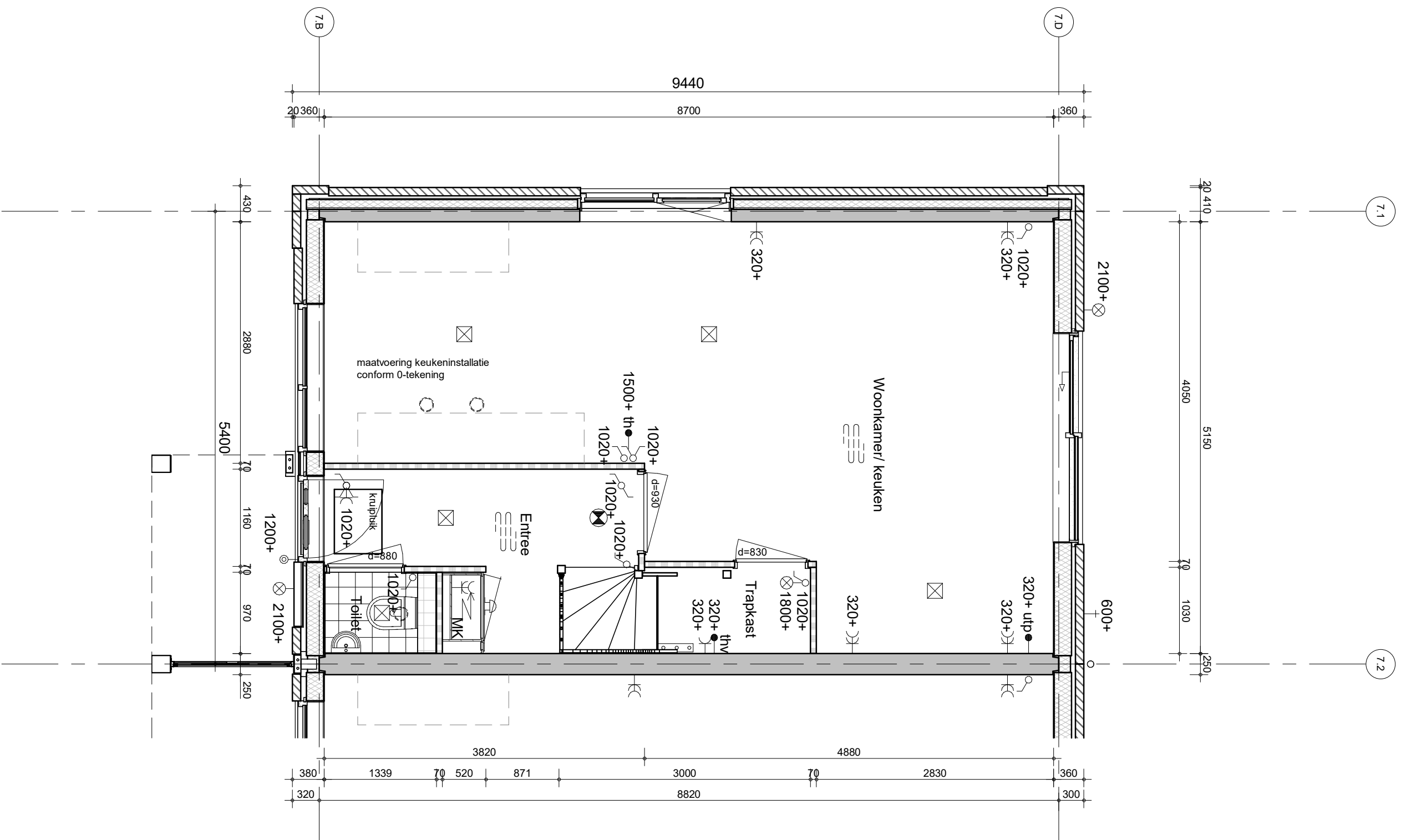
getekend
EON
status
definitief


project nr
9174

tekening nr
V-208

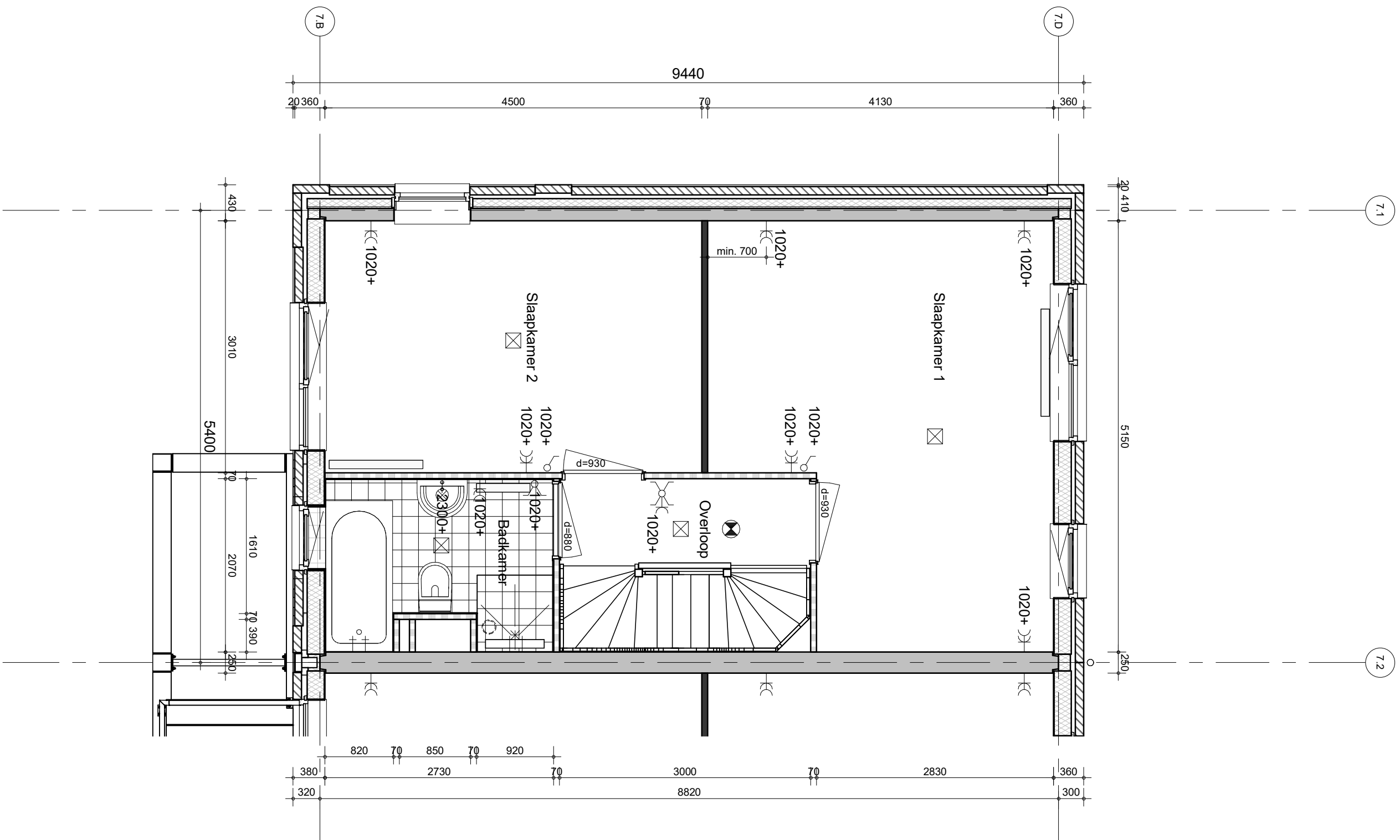
schaal
1:50
datum
30-09-2020


wijz.




project Arnhem Gashouderskwartier fase 2
 omschrijving type HK1
 BAM Advies & Engineering
 Runnenburg 12
 Postbus 54
 3980 CB Bunnik
 (030) 6598933
begane grond
bouwnummer 46

getekend **EOn**
 status **definitief**
 project nr **9174**
 tekening nr **V-451**
 schaal **1:50**
 datum **30-09-2020**
 wijz.



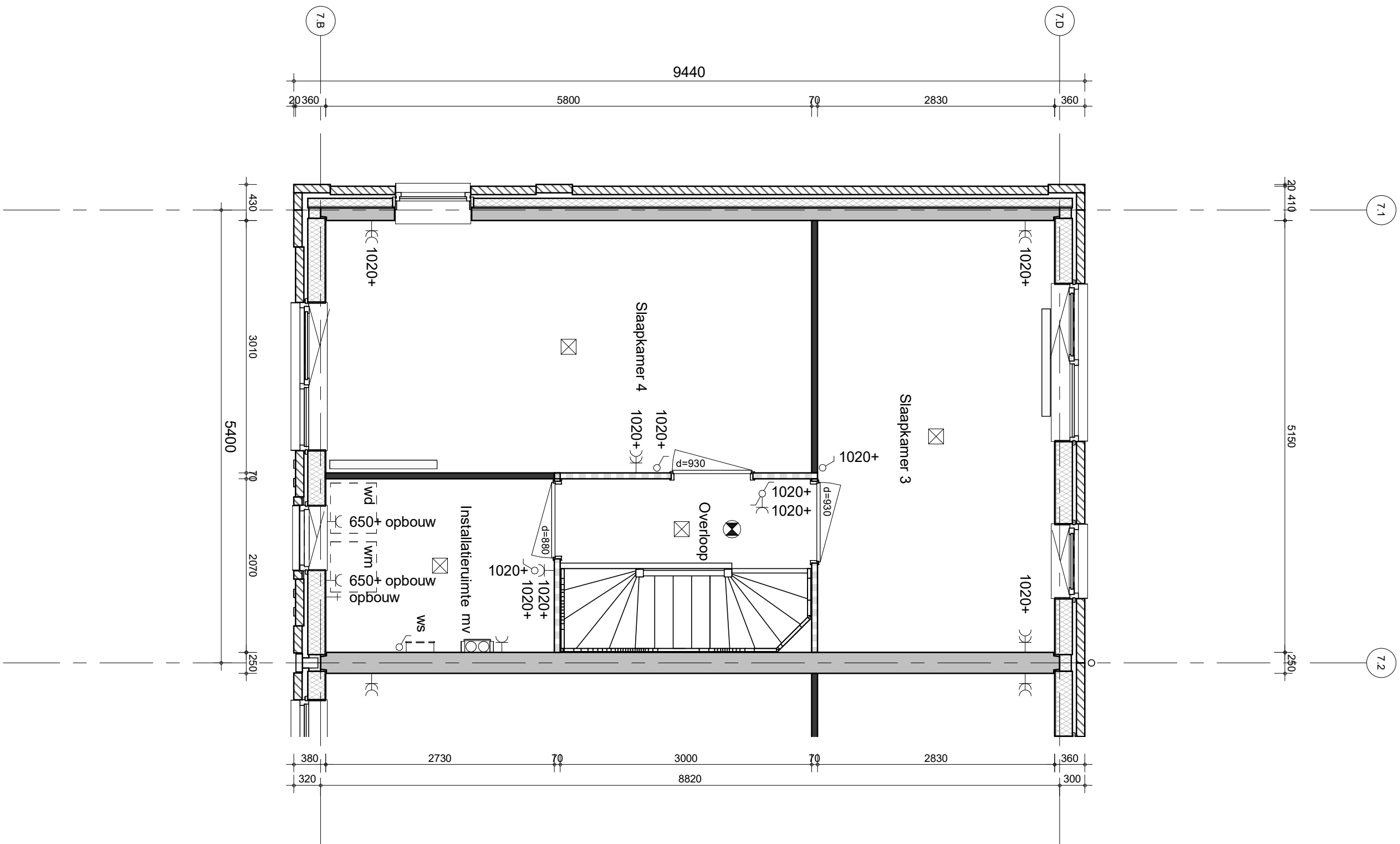

project
 Arnhem Gashouderskwartier fase 2
 omschrijving
 type HK1
 1e verdieping
 bouwnummer 46

project nr
9174
 tekening nr
V-452

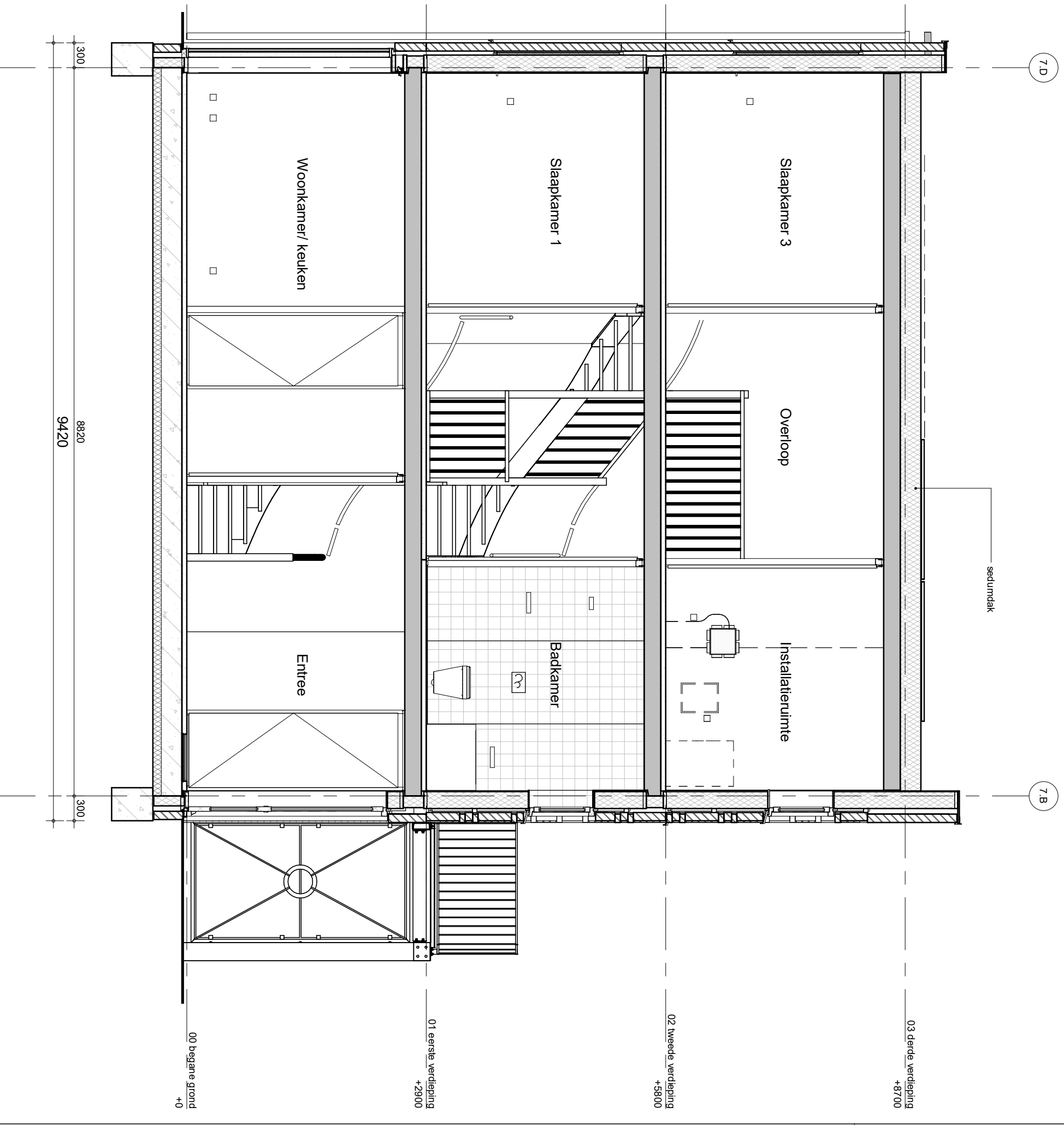
schaal
 1:50
 datum
 30-09-2020

wjz.

BAM Advies & Engineering
 Runnenburg 12
 Postbus 54
 3980 CB Bunnik
 (030) 6598933



	project	Arnhem Gashouderskwartier fase 2
	omschrijving	type HK1
BAM Advies & Engineering Runnenburg 12 Postbus 54 3980 CB Bunnik (030) 6598933	getekend	EON
2e verdieping	status	definitief
bouwnummer 46	project nr	9174
	tekening nr	V-453
	schaal	1:50
	datum	30-09-2020
	wijz.	



BAM Advies & Engineering
 Runnenburg 12
 Postbus 54
 3980 CB Bunnik
 (030) 6598933

project
Arnhem Gashouderskwartier fase 2

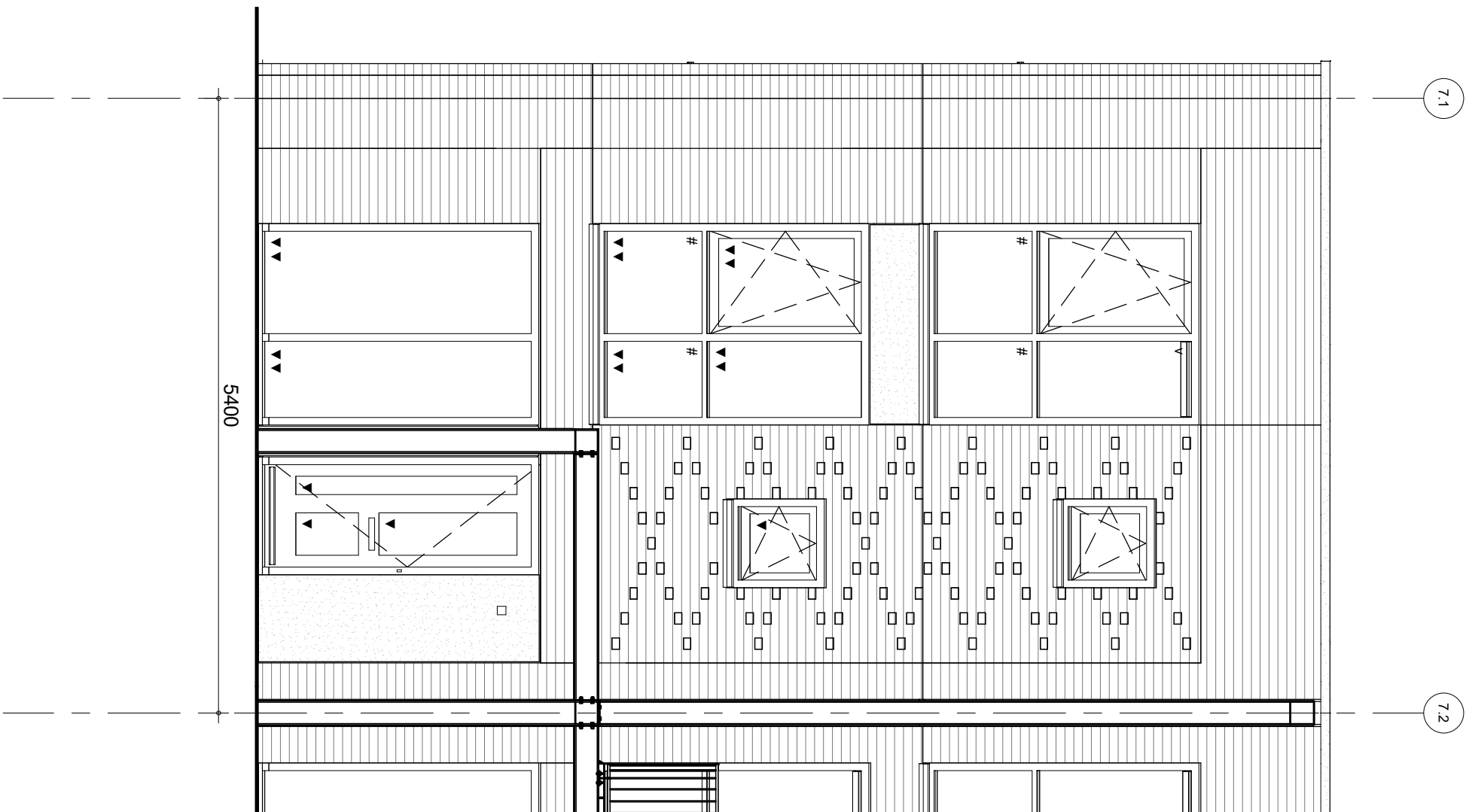
omschrijving
 type **HK1**
 doorsnede
 bouwnummer **46**

getekend
 LMU
 status
 definitief

project nr
9174
 tekening nr
V-454

schaal
 1:50
 datum
 30-09-2020

wijz.



7.1

7.2

5400



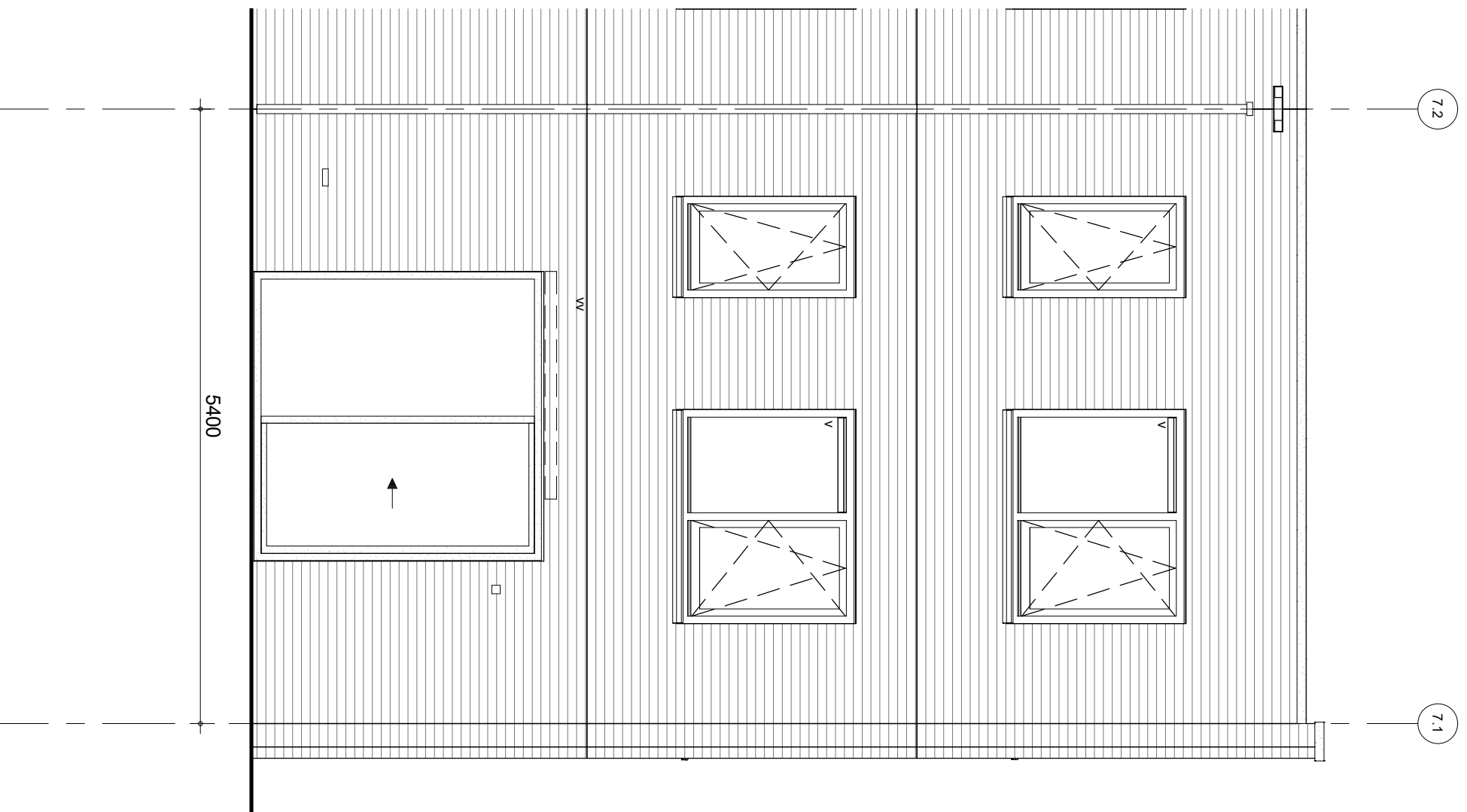
BAM Advies & Engineering
 Runnenburg 12
 Postbus 54
 3980 CB Bunnik
 (030) 6598933


project
Arnhem Gashouderskwartier fase 2
 omschrijving
type HK1
 voorgevel
bouwnummer 46

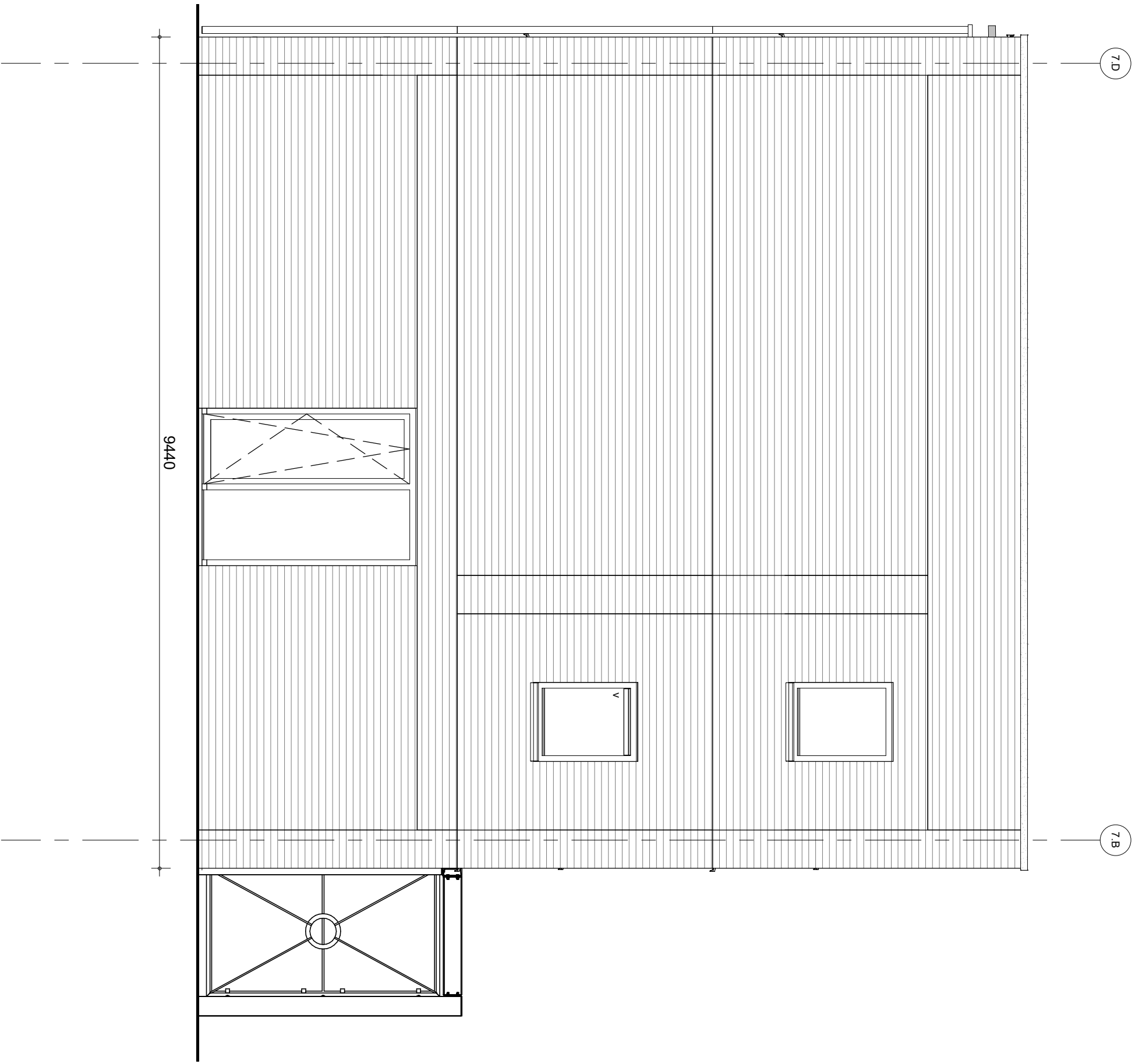
getekend
EON
 status
 definitief
 project nr
9174
 tekening nr
V-455

schaal
 1:50
 datum
 30-09-2020

wijz.



		project Arnhem Gashouderskwartier fase 2	
BAM Advies & Engineering Runnenburg 12 Postbus 54 3980 CB Bunnik (030) 6598933		omschrijving type HK1 achtergevel bouwnummer 46	
getekend EOn	schaal 1:50	project nr 9174	datum 30-09-2020
status definitief	tekening nr V-456	wijz.	



BAM Advies & Engineering
 Runnenburg 12
 Postbus 54
 3980 CB Bunnik
 (030) 6598933

project
Arnhem Gashouderskwartier fase 2
 omschrijving
type HK1
zijgevel
bouwnummer 46

getekend
EON
 status
 definitief
 project nr
9174
 tekening nr
V-457
 wijz.

schaal
 1:50
 datum
 30-09-2020