

Renvooi:

Algemeen:

- mv mechanische ventilatie
- # veiligheidsglas
- * colorbel
- ▼ 30 min. brandwerend glas, van buiten naar binnen
- ▼▼ 30 min. brandwerend glas, van buiten naar binnen en van binnen naar buiten

Installaties:

- vermoedelijk plaats en afmeting radiator
- verdelers vloerverwarming
- ruimte voorzien van vloerverwarming
- afzuigpunt mechanische ventilatie (plafond)
- afzuigpunt mechanische ventilatie (wand)
- douche
- kraan □ = gevelaanzicht
- draingoot
- MV box
- omvormer PV-panelen

Deuren:

- schuifdeur

Ventilatie:

- ventilatorrooster op het glas
- verborgen ventilatorrooster achter gevelbekleding

Elektra:

- rookmelder
- uip aansluitpunt UTP-RJ45
- th thermostaat
- thv thermostaat vloerverwarming
- drukknop deurbel □ = gevelaanzicht
- zoemer deurbel
- plafondlichtpunt
- wandlichtpunt □ = gevelaanzicht
- schakelaar
- serieschakelaar
- wisselschakelaar
- wandcontactdoos enkel
- wandcontactdoos dubbel
- meterkast
- werkschakelaar tbv zonnepanelen

Wanden:

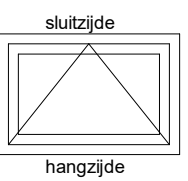
- gipsblokken 7cm
- gipsblokken zwaar 7cm
- gipsblokken 10cm

Overig:

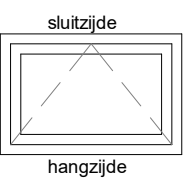
- opstelplaats wasmachine
- opstelplaats wasdroger
- plaatsingmogelijkheid keukenblok
- krulpulk
- krulpulk
- natuurneclustieve voorzieningen
- krijlstreep

Drairichting ramen / deuren:

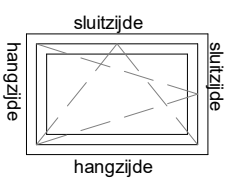
hangzijde = scharnierzijde



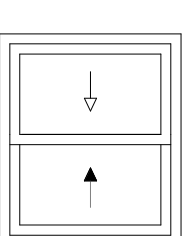
deur/draakraam [naar buiten]



deur/draakraam [naar binnen]



draaiklepraam [naar binnen]



schuifpui-schuifraam [een deel schuivend]

► binnen schuivend deel

◄ buiten schuivend deel



project
Arnhem Gashouderskwartier fase 2

omschrijving
BAM Advies & Engineering

renvooi

Runnenburg 12
Postbus 54
3980 CB Bunnik
(030) 6598933

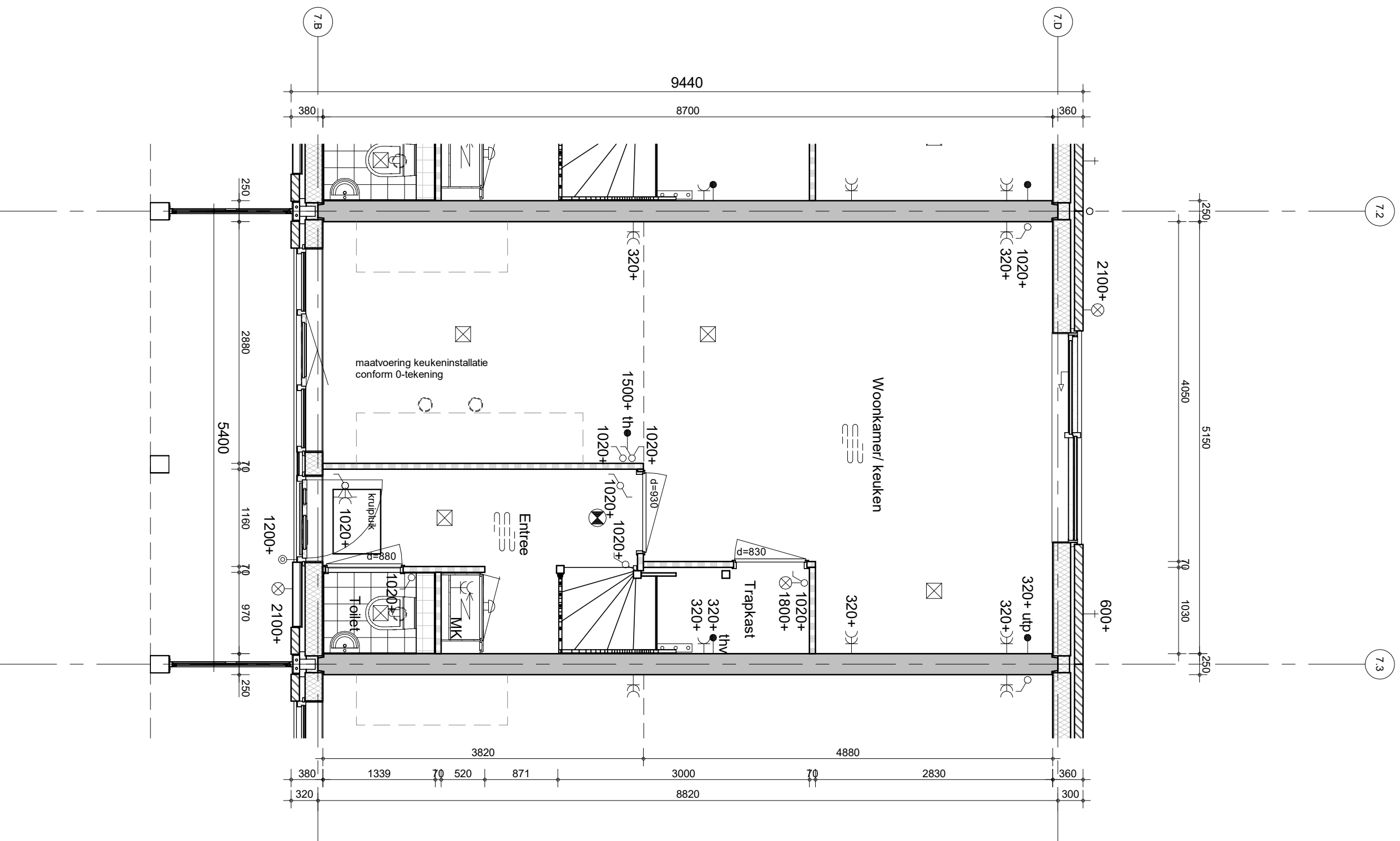
getekend
EON
status
definitief


project nr
9174

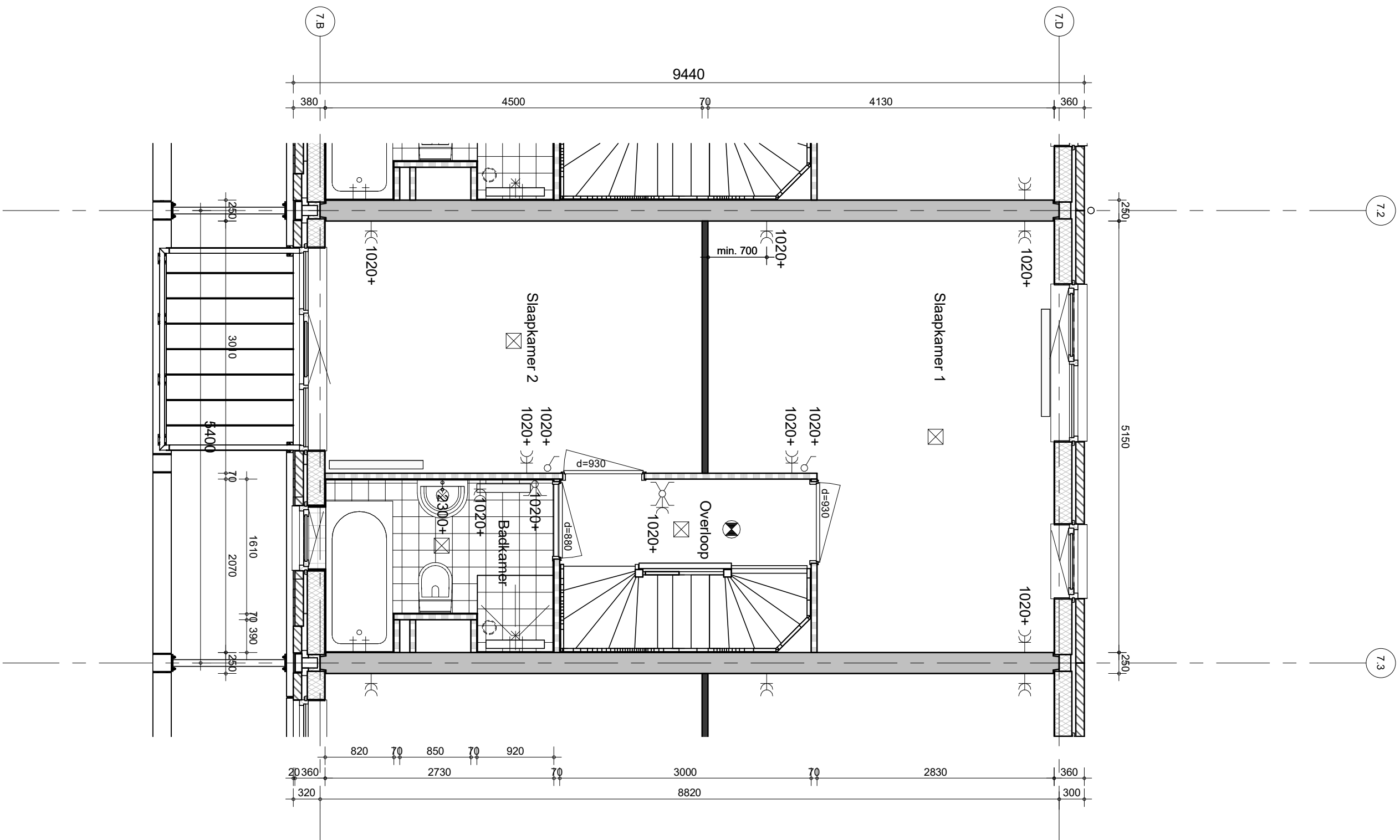
tekening nr
V-208


schaal
1:50
datum
30-09-2020

wijz.



	project	Arnhem Gashouderskwartier fase 2
	omschrijving	type H-a
BAM Advies & Engineering Runnenburg 12 Postbus 54 3980 CB Bunnik (030) 6598933	getekend	EON
	status	definitief
	schaal	1:50
datum	30-09-2020	
project nr	9174	
tekening nr	V-441	wilz.
omschrijving	begane grond	
project	bouwnummer 47 en 49	



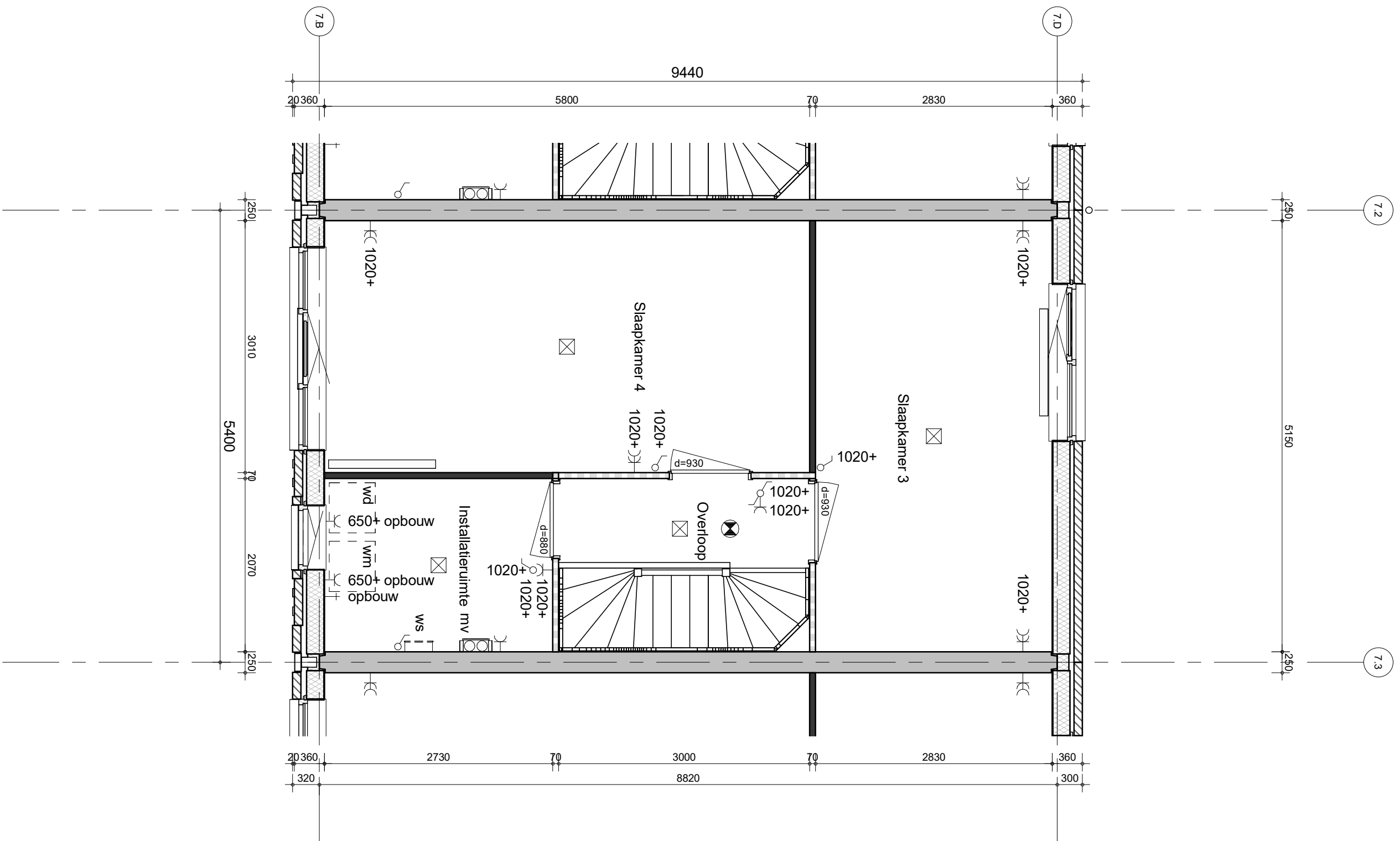

project
 Arnhem Gashouderskwartier fase 2
 omschrijving
 type H-a
 1e verdieping
 bouwnummer 47 en 49


BAM Advies & Engineering
 Runnenburg 12
 Postbus 54
 3980 CB Bunnik
 (030) 6598933

getekend
 EOn
 status
 definitief
 project nr
 9174
 tekening nr
V-442

schaal
 1:50
 datum
 30-09-2020

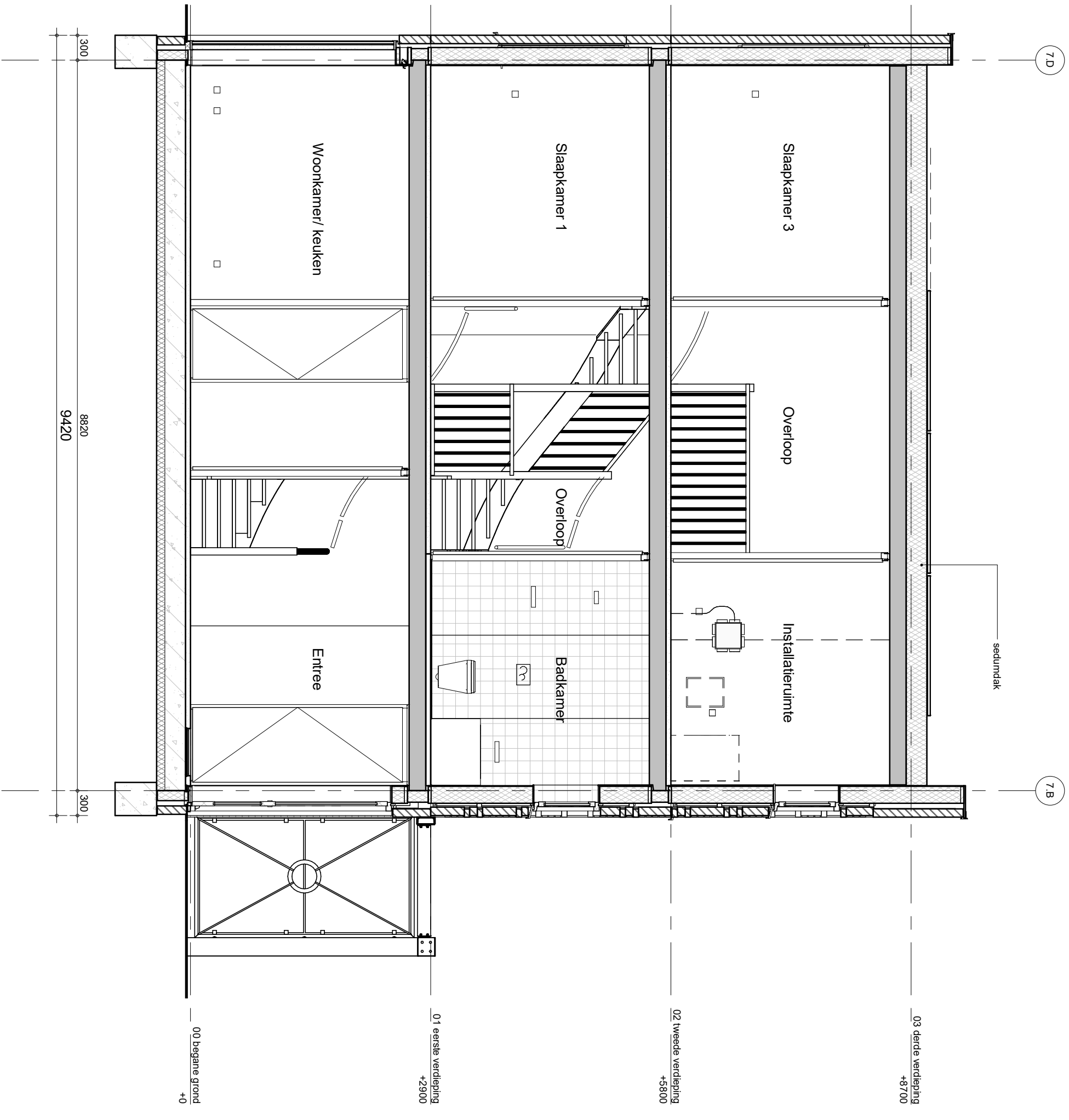
wilz.





project
 Arnhem Gashouderskwartier fase 2
 omschrijving
 type H-a
 2e verdieping
 bouwnummer 47 en 49

getekend
 EOn
 status
 definitief
 project nr
 9174
 tekening nr
V-443
 schaal
 1:50
 datum
 30-09-2020
 wijz.

BAM Advies & Engineering
 Runnenburg 12
 Postbus 54
 3980 CB Bunnik
 (030) 6598933

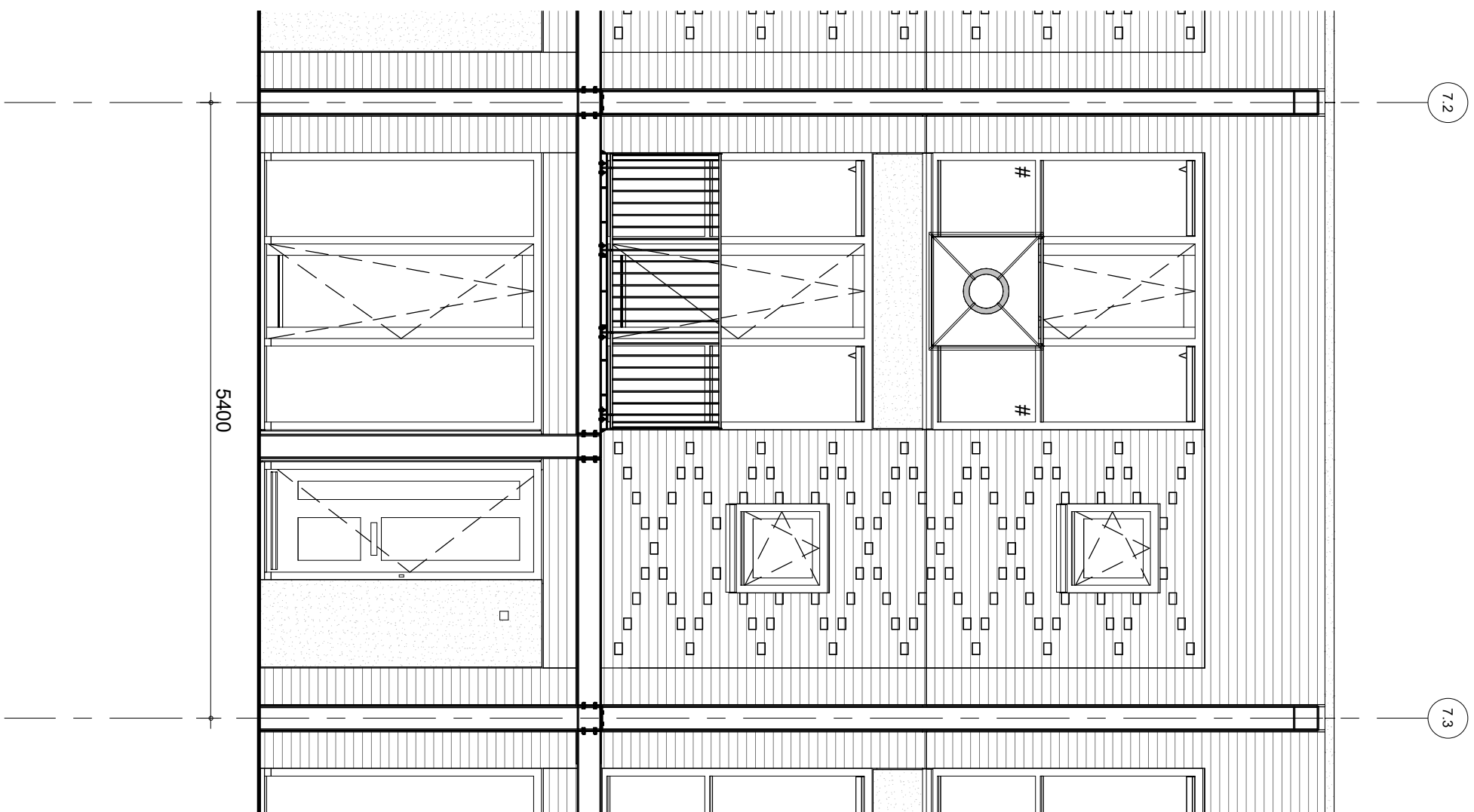



project
 Arnhem Gashouderskwartier fase 2
 omschrijving
 type H-a
 doorsnede
 bouwnummer 47 en 49

BAM Advies & Engineering
 Runnenburg 12
 Postbus 54
 3980 CB Bunnik
 (030) 6598933

getekend
 LMU
 status
 definitief
 schaal
 1:50
 datum
 30-09-2020

project nr
 9174
 tekening nr
V-444
 wijz.



5400

7.2

7.3

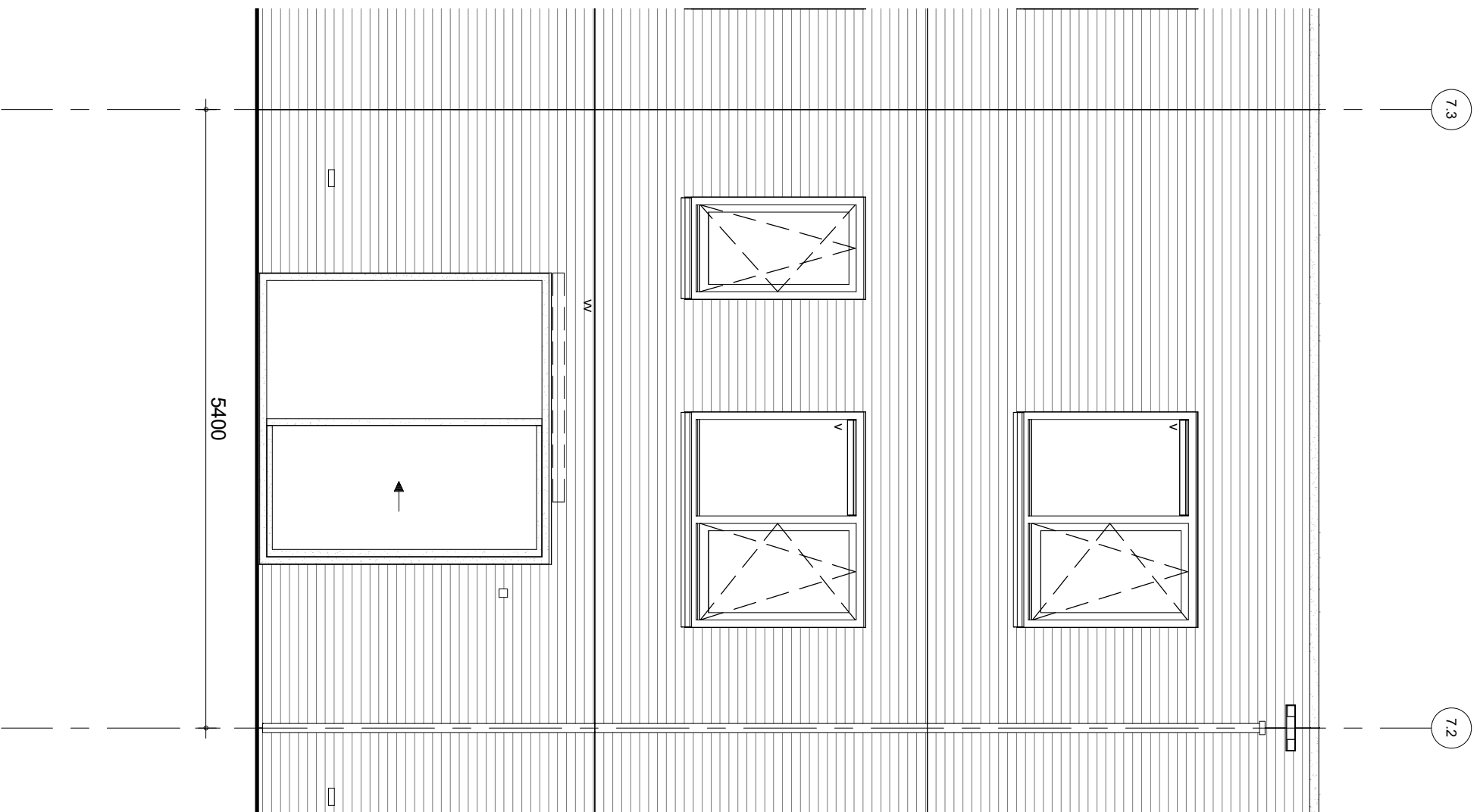


BAM Advies & Engineering
 Runnenburg 12
 Postbus 54
 3980 CB Bunnik
 (030) 6598933

project
Arnhem Gashouderskwartier fase 2
 omschrijving
type H-a
voorgevel
bouwnummer 47 en 49

getekend
EON
 status
 definitief
 project nr
9174
 tekening nr
V-445
 wijz.

schaal
 1:50
 datum
 26-10-2020



bam project
 Arnhem Gashouderskwartier fase 2
 BAM Advies & Engineering omschrijving
 Runnenburg 12 type H-a
 Postbus 54 achtergevel
 3980 CB Bunnik bouwnummer 47 en 49
 (030) 6598933

gatekend schaal
 EOn 1:50
 status datum
 definitief 30-09-2020
 project nr
 9174
 tekening nr
V-446
 wijz.