

## Renvooi:

### Algemeen:

- mv mechanische ventilatie
- # veiligheidsglas
- \* colorbel
- ▼ 30 min. brandwerend glas, van buiten naar binnen
- ▼▼ 30 min. brandwerend glas, van buiten naar binnen en van binnen naar buiten

### Installaties:

- vermoedelijk plaats en afmeting radiator
- verdelers vloerverwarming
- ruimte voorzien van vloerverwarming
- afzuigpunt mechanische ventilatie (plafond)
- afzuigpunt mechanische ventilatie (wand)
- douche
- kraan □ = gevelaanzicht
- draingoot
- MV box
- omvormer PV-panelen

### Deuren:

- schuifdeur

### Ventilatie:

- ventilatorrooster op het glas
- verborgen ventilatorrooster achter gevelbekleding

### Elektra:

- rookmelder
- uip aansluitpunt UTP-RJ45
- th thermostaat
- thv thermostaat vloerverwarming
- drukknop deurbel □ = gevelaanzicht
- zoemer deurbel
- plafondlichtpunt
- wandlichtpunt □ = gevelaanzicht
- schakelaar
- serieschakelaar
- wisselschakelaar
- wandcontactdoos enkel
- wandcontactdoos dubbel
- meterkast
- werkschakelaar tbv zonnepanelen

### Wanden:

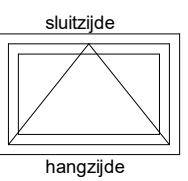
- gipsblokken 7cm
- gipsblokken zwaar 7cm
- gipsblokken 10cm

### Overig:

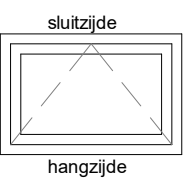
- opstelplaats wasmachine
- opstelplaats wasdroger
- plaatsingmogelijkheid keukenblok
- krulpulk
- krulpulk
- natuurneclustieve voorzieningen
- krijlstreep

### Draairichting ramen / deuren:

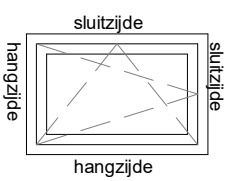
hangzijde = scharnierzijde



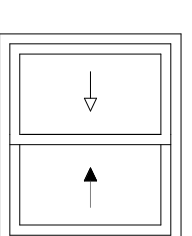
deur/draakraam [naar buiten]



deur/draakraam [naar binnen]



draaiklepraam [naar binnen]



schuifpui-schuifraam [een deel schuivend]  
▶ binnen schuivend deel  
◀ buiten schuivend deel



project  
Arnhem Gashouderskwartier fase 2

omschrijving  
BAM Advies & Engineering

renvooi

Runnenburg 12  
Postbus 54  
3980 CB Bunnik  
(030) 6598933

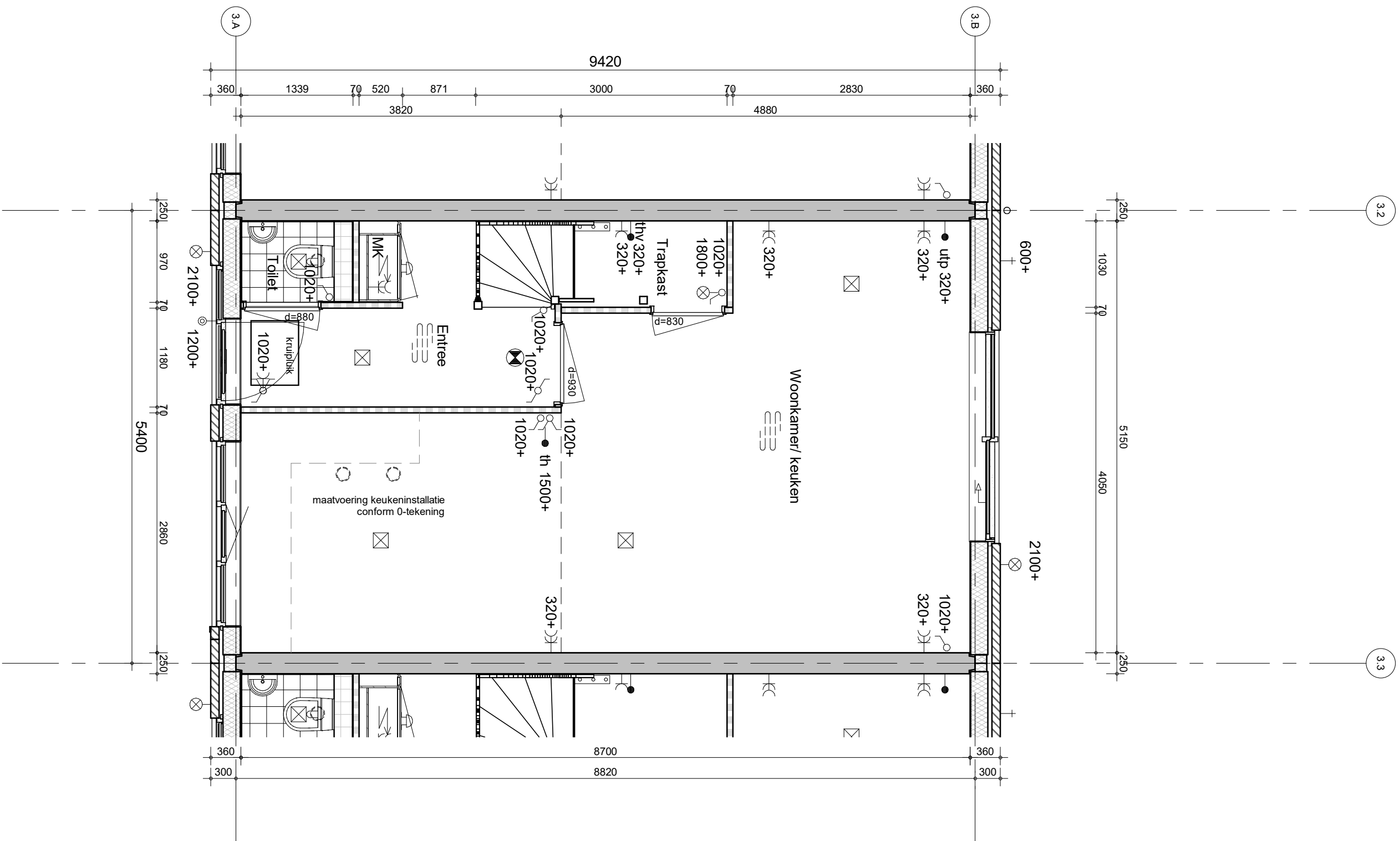
getekend  
EON  
status  
definitief

project nr  
9174

tekening nr  
V-208

schaal  
1:50  
datum  
30-09-2020

wijz.

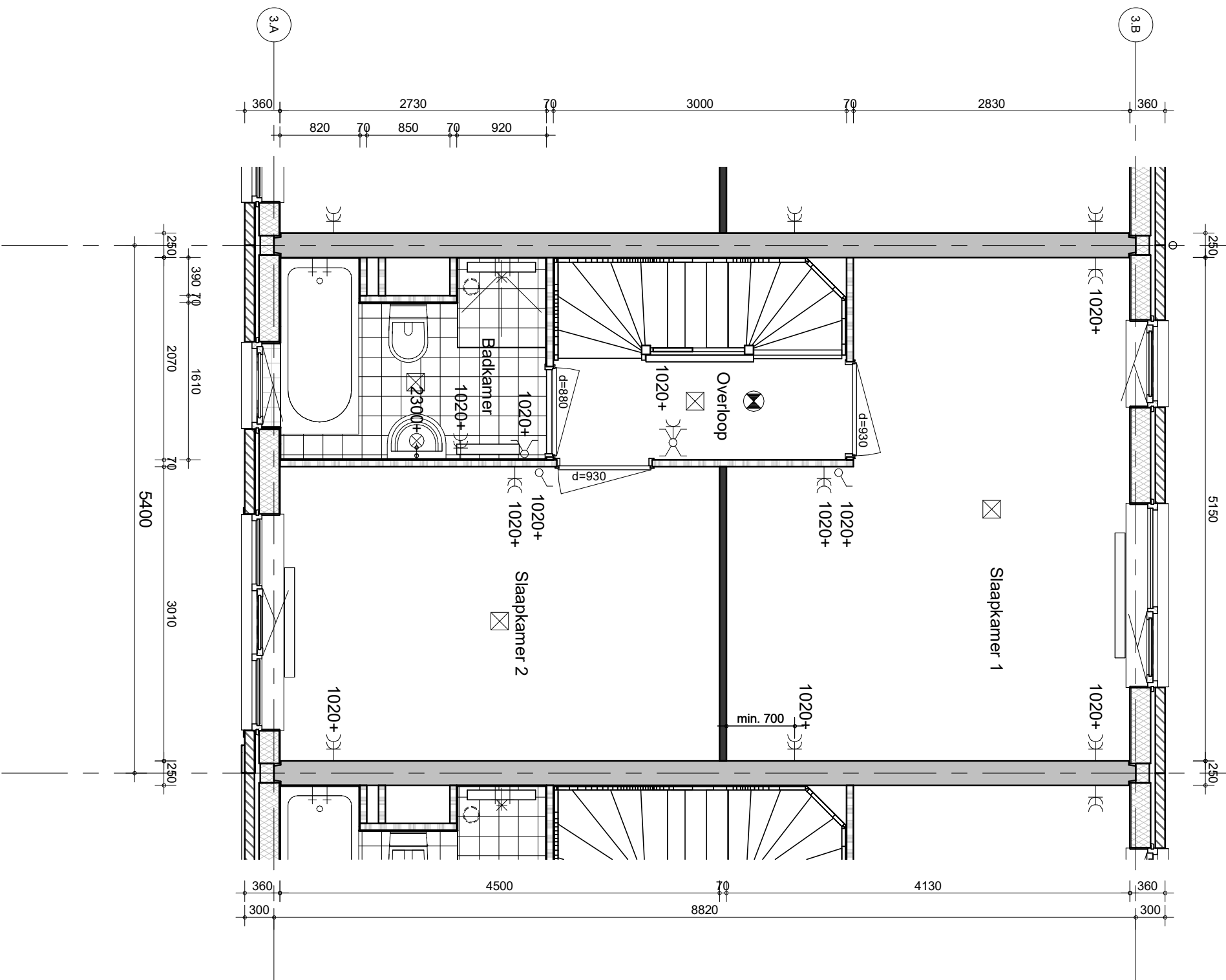




**Arnhem Gashouderskwartier fase 2**  
 project  
 omschrijving  
**type E1s-a**  
 begane grond  
 bouwnummer 18 en 19  
 BAM Advies & Engineering  
 Runnenburg 12  
 Postbus 54  
 3980 CB Bunnik  
 (030) 6598933

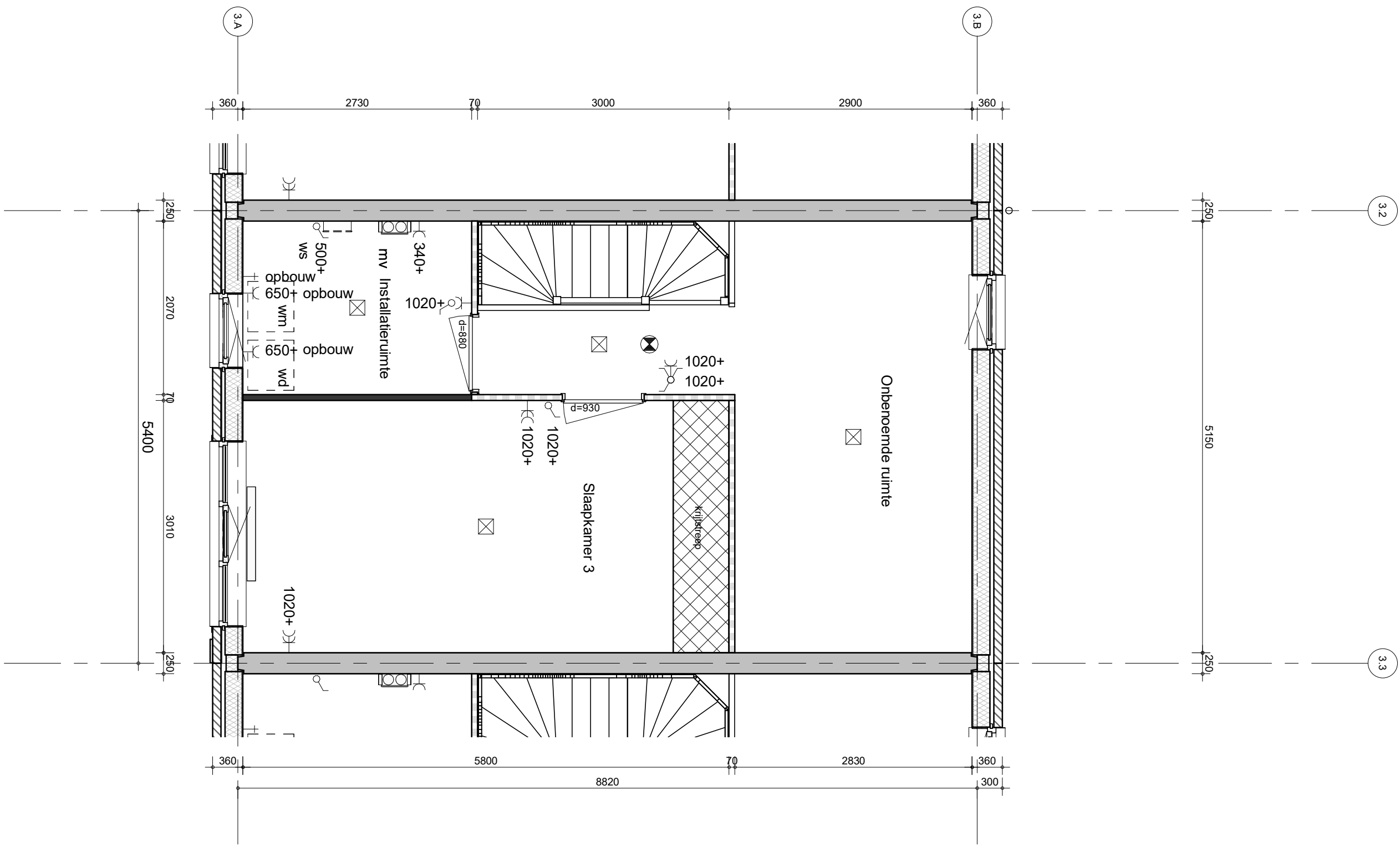
getekend **EON**  
 status **definitief**  
 project nr **9174**  
 tekening nr **V-311**  
 schaal **1:50**  
 datum **30-09-2020**  
 wijz.


3.2

3.3



	project	Arnhem Gashouderskwartier fase 2
	omschrijving	type E1s-a
BAM Advies & Engineering Runnenburg 12 Postbus 54 3980 CB Bunnik (030) 6598933	getekend	EON
	status	definitief
BAM Advies & Engineering Runnenburg 12 Postbus 54 3980 CB Bunnik (030) 6598933	project nr	9174
	tekening nr	V-312
	schaal	1:50
	datum	30-09-2020
	wilz.	



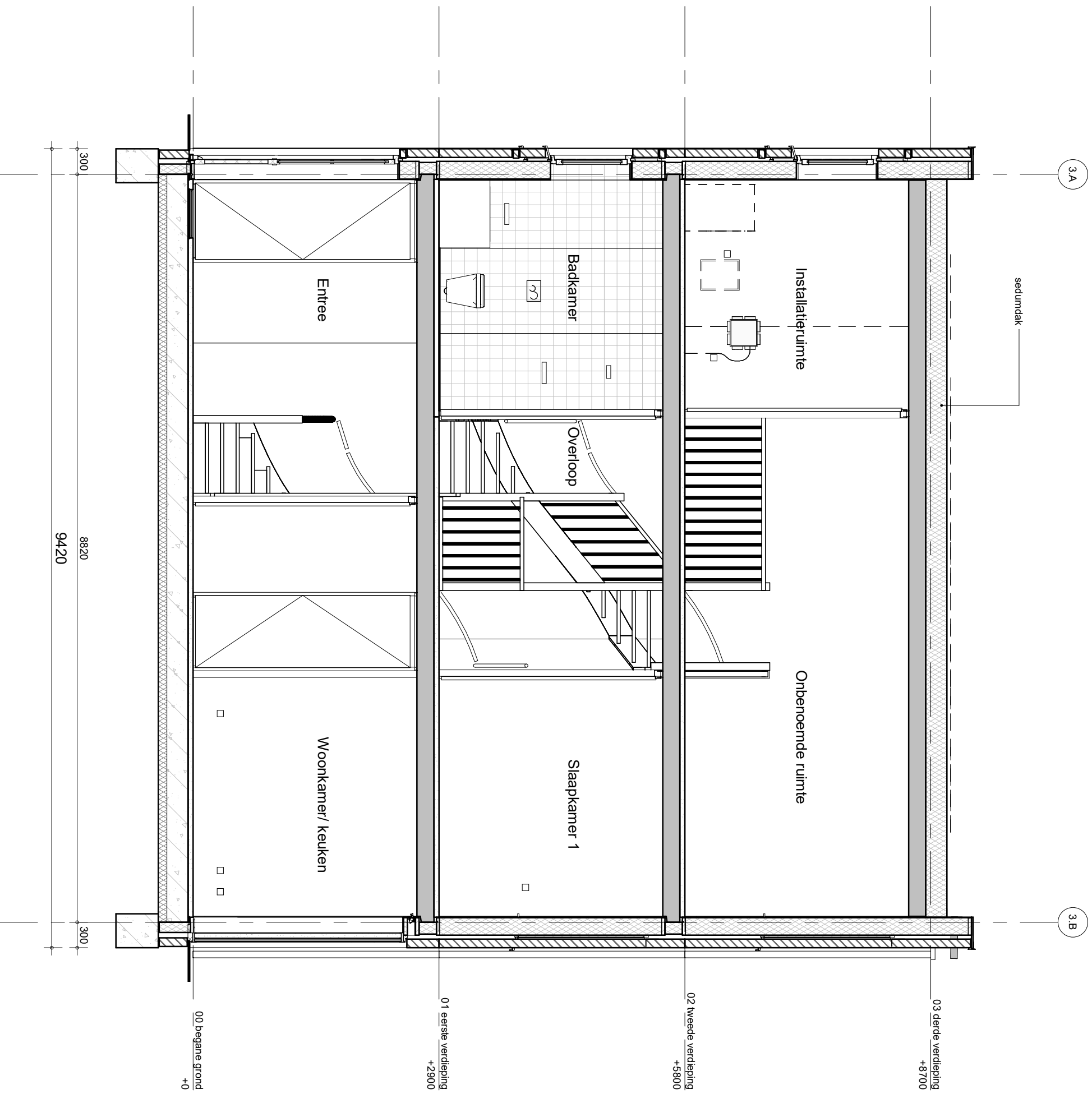

**project**  
 Arnhem Gashouderskwartier fase 2  
 omschrijving  
 type E1s-a  
 2e verdieping  
 bouwnummer 18 en 19


BAM Advies & Engineering  
 Runnenburg 12  
 Postbus 54  
 3980 CB Bunnik  
 (030) 6598933

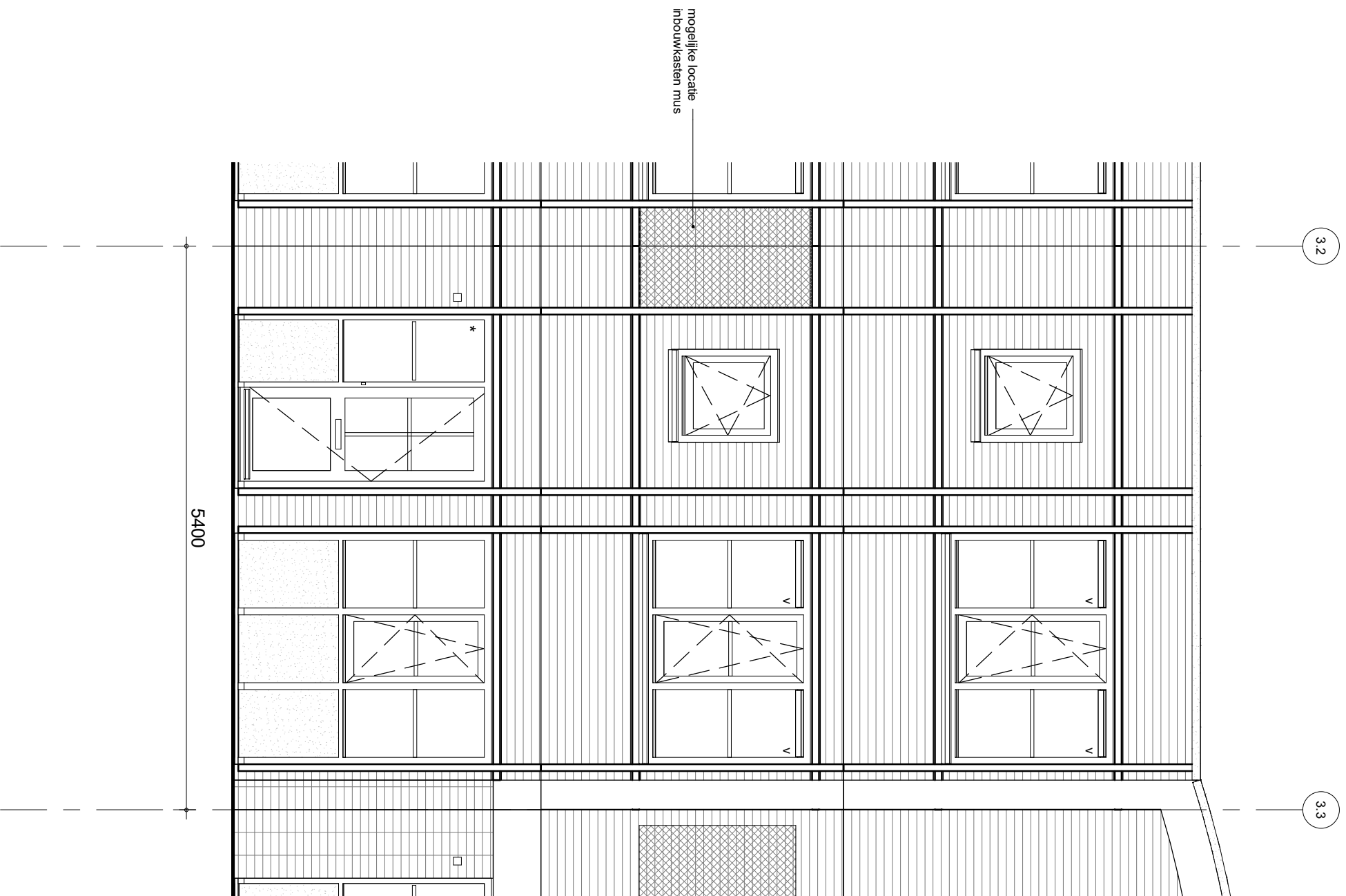
getekend  
 EOn  
 status  
 definitief  
 project nr  
 9174  
 tekening nr  
**V-313**

schaal  
 1:50  
 datum  
 30-09-2020

wijz.



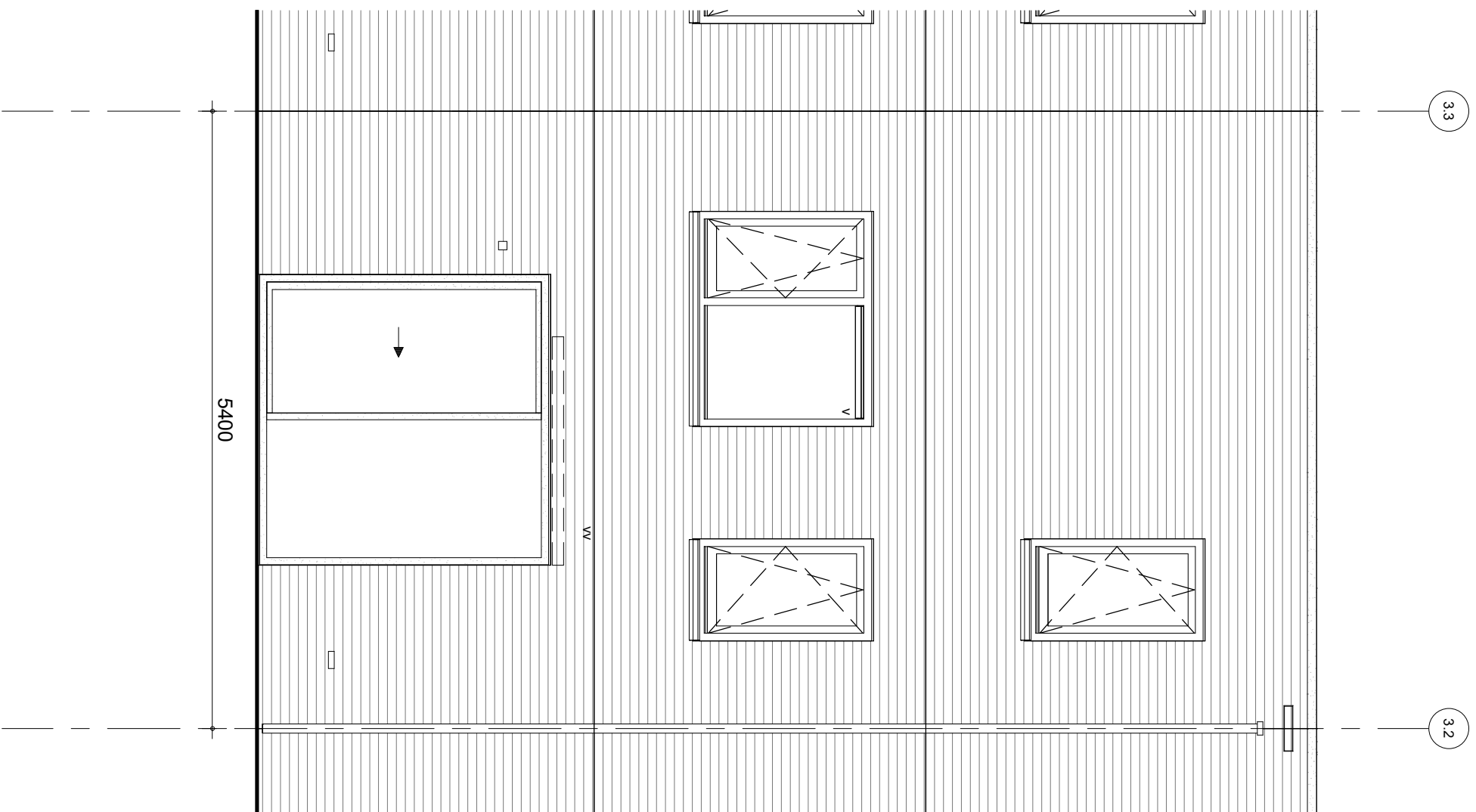
	project	Arnhem Gashouderskwartier fase 2
	omschrijving	type E1s-a
BAM Advies & Engineering Runnenburg 12 Postbus 54 3980 CB Bunnik (030) 6598933	doorsnede	bouwnummer 18 en 19
project nr <b>9174</b>	getekend	LMU
definitief	status	1:50
datum 30-09-2020	schaal	1:50
project nr <b>V-314</b>	tekening nr	30-09-2020
wijz.		




**bam**  
 BAM Advies & Engineering  
 Runnenburg 12  
 Postbus 54  
 3980 CB Bunnik  
 (030) 6598933

project  
 Arnhem Gashouderskwartier fase 2  
 omschrijving  
 type E1s-a  
 voorgevel  
 bouwnummer 18 en 19

gerekend	schaal
LMU	1:50
status	datum
definitief	30-09-2020
project nr	wijz.
9174	
tekening nr	
<b>V-315</b>	




**project**  
 Arnhem Gashouderskwartier fase 2  
 omschrijving  
 type E1s-a  
 achtergevel  
 bouwnummer 18 en 19

BAM Advies & Engineering  
 Runnenburg 12  
 Postbus 54  
 3980 CB Bunnik  
 (030) 6598933

getekend  
 LMU  
 status  
 definitief

project nr  
 9174

schaal  
 1:50  
 datum  
 30-09-2020

tekening nr  
**V-316**

wijz.