

Renvooi:

Algemeen:

- mv mechanische ventilatie
- # veiligheidsglas
- * colorbel
- ▼ 30 min. brandwerend glas, van buiten naar binnen
- ▼▼ 30 min. brandwerend glas, van buiten naar binnen en van binnen naar buiten

Installaties:

- vermoedelijk plaats en afmeting radiator
- verdelers vloerverwarming
- ruimte voorzien van vloerverwarming
- afzuigpunt mechanische ventilatie (plafond)
- afzuigpunt mechanische ventilatie (wand)
- douche
- kraan □ = gevelaanzicht
- draingoot
- MV box
- omvormer PV-panelen

Deuren:

- schuifdeur

Ventilatie:

- ventilatorrooster op het glas
- verborgen ventilatorrooster achter gevelbekleding

Elektra:

- rookmelder
- uip aansluitpunt UTP-RJ45
- th thermostaat
- thv thermostaat vloerverwarming
- drukknoop deurbel □ = gevelaanzicht
- zoemer deurbel
- plafondlichtpunt
- wandlichtpunt □ = gevelaanzicht
- schakelaar
- serieschakelaar
- wisselschakelaar
- wandcontactdoos enkel
- wandcontactdoos dubbel
- meterkast
- werkschakelaar tbv zonnepanelen

Wanden:

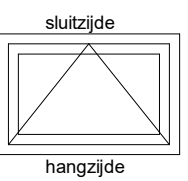
- gipsblokken 7cm
- gipsblokken zwaar 7cm
- gipsblokken 10cm

Overig:

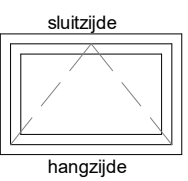
- opstelplaats wasmachine
- opstelplaats wasdroger
- plaatsingmogelijkheid keukenblok
- krulpulk
- krulpulk
- natuurneclustieve voorzieningen
- krijlstreep

Draairichting ramen / deuren:

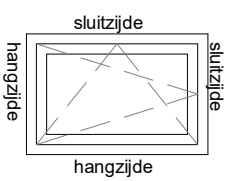
hangzijde = scharnierzijde



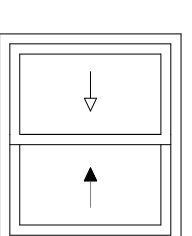
deur/draakraam [naar buiten]



deur/draakraam [naar binnen]



draaiklepraam [naar binnen]



schuifpui-schuifraam [een deel schuivend]

► binnen schuivend deel

◄ buiten schuivend deel



project
Arnhem Gashouderskwartier fase 2

omschrijving
BAM Advies & Engineering

renvooi

Runnenburg 12
Postbus 54
3980 CB Bunnik
(030) 6598933

getekend
EON
status
definitief

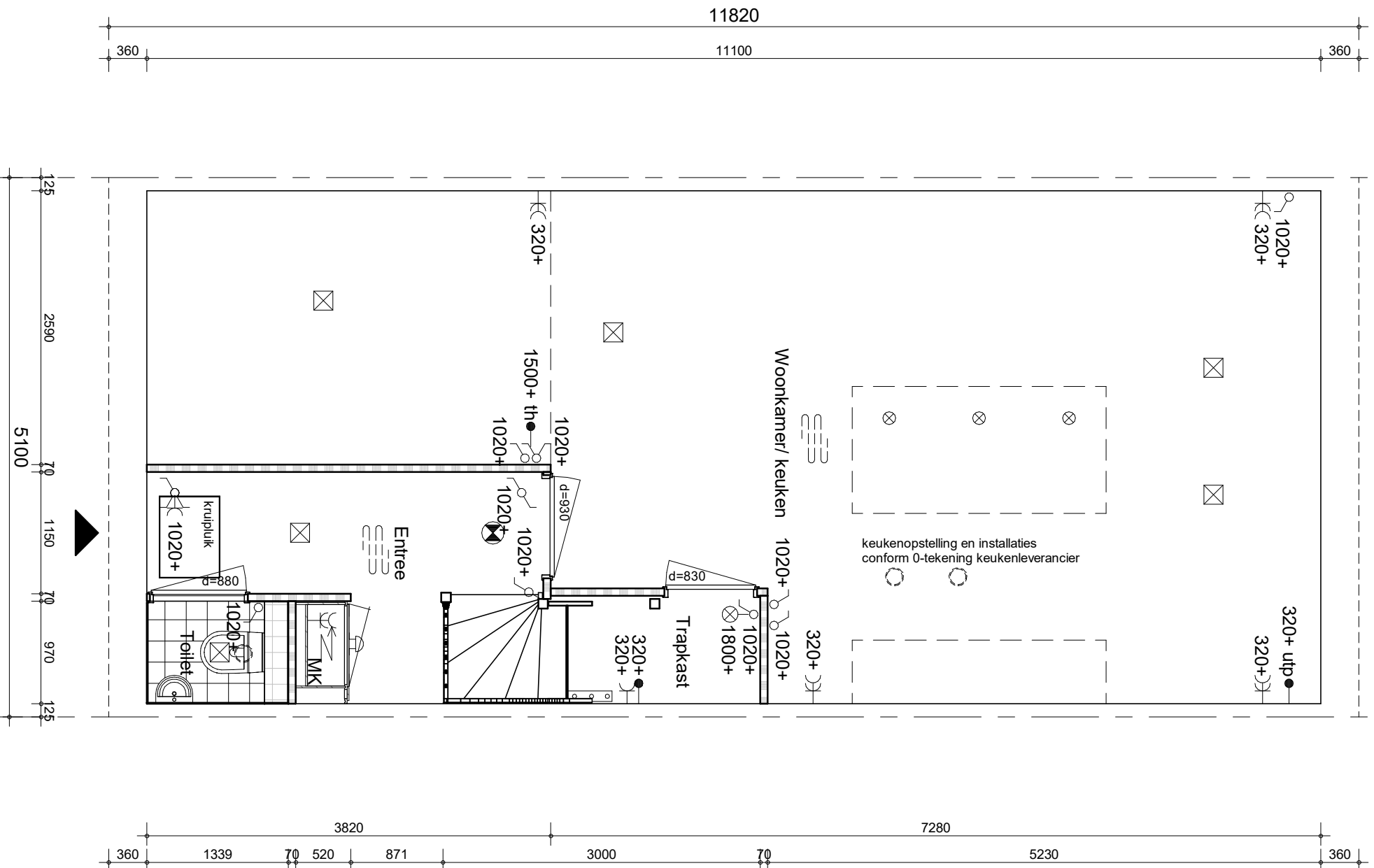
project nr
9174
tekening nr

V-208

schaal
1:50
datum
30-09-2020

wijz.

125 4850 125
3760 70 1020



bouwnummer 1 t/m 6



BAM Advies & Engineering
Runnenburg 12
Postbus 54
3980 CB Bunnik
(030) 6598933

project
Arnhem Gashouderskwartier fase 2

omschrijving
type A

begane grond
culinair

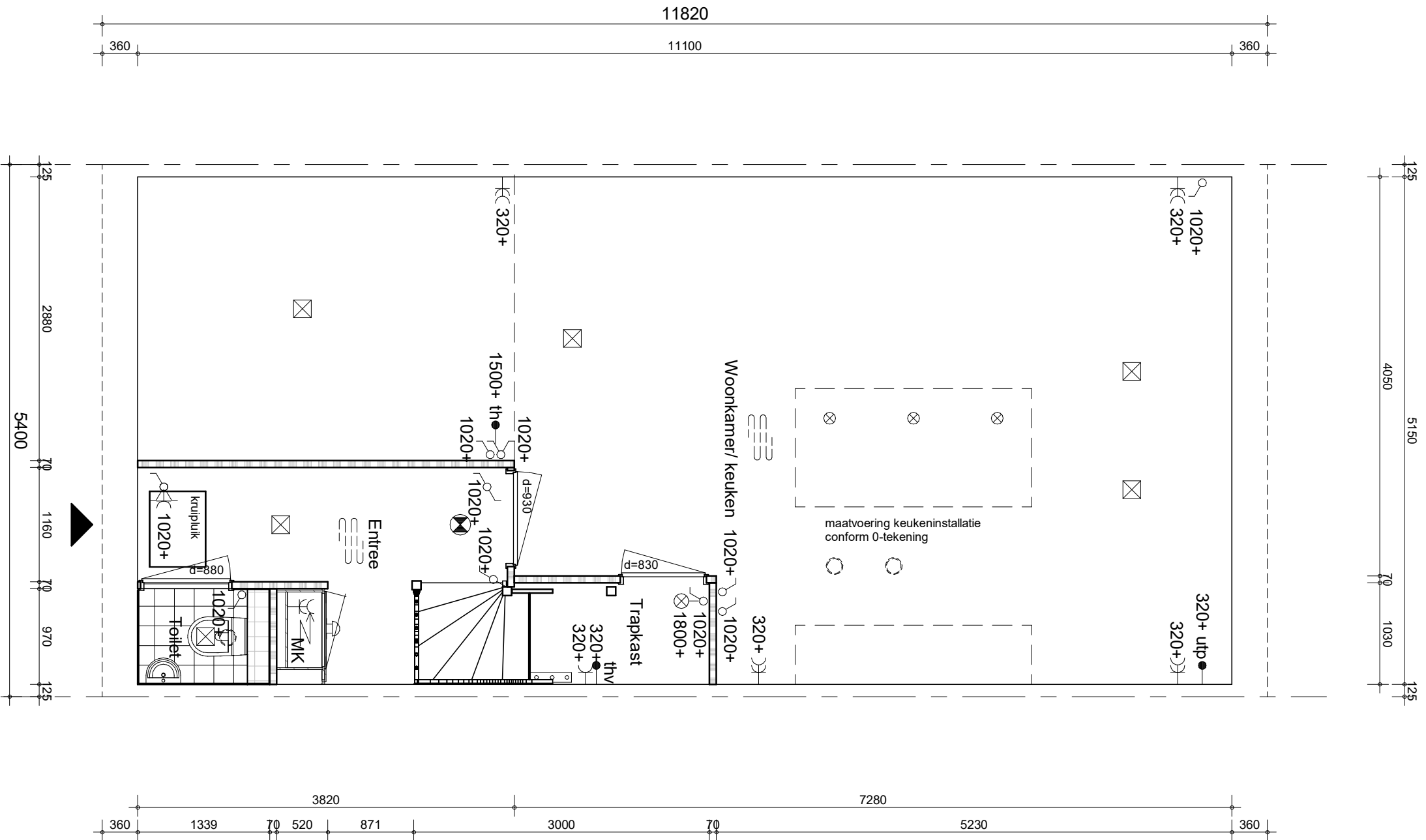
grotekend
EON
status
definitief

project nr
9174

tekening nr
V-801

schaal
1:50
datum
30-09-2020

wijz.



bouwnummer 7 t/m 14 en 37 t/m 51

bam project
 Arnhem Gashouderskwartier fase 2
 omschrijving
 type B, C, G en H
 begane grond
 culinair

BAM Advies & Engineering
 Runnenburg 12
 Postbus 54
 3980 CB Bunnik
 (030) 6598933

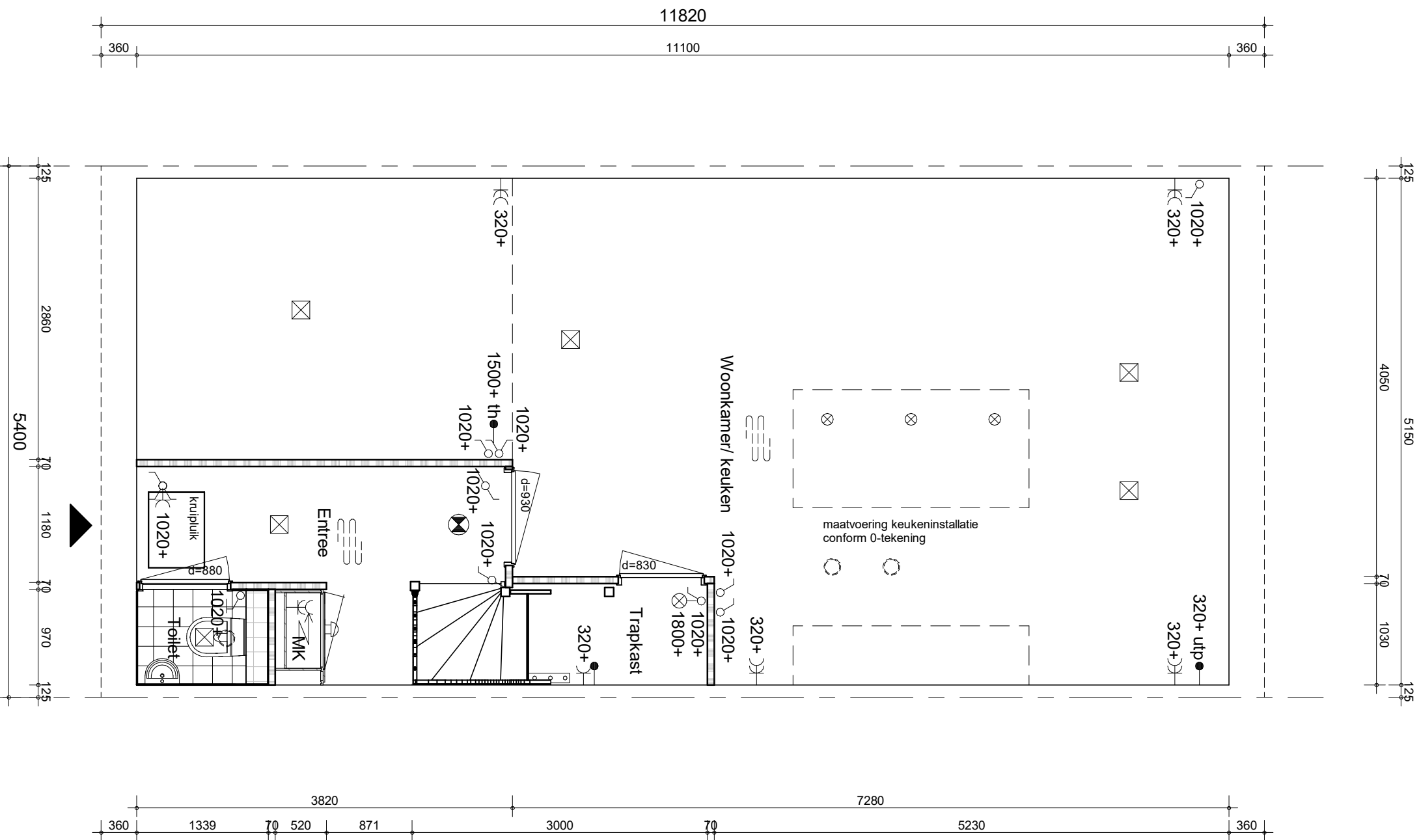
getekend
 EOn
 status
 definitief

project nr
 9174

schaal
 1:50
 datum
 30-09-2020

tekening nr
V-802

wijz.



bouwnummer 18 t/m 28

bam project
 Arnhem Gashouderskwartier fase 2
 omschrijving
 type CK2 en E
 begane grond
 culinair

BAM Advies & Engineering
 Runnenburg 12
 Postbus 54
 3980 CB Bunnik
 (030) 6598933

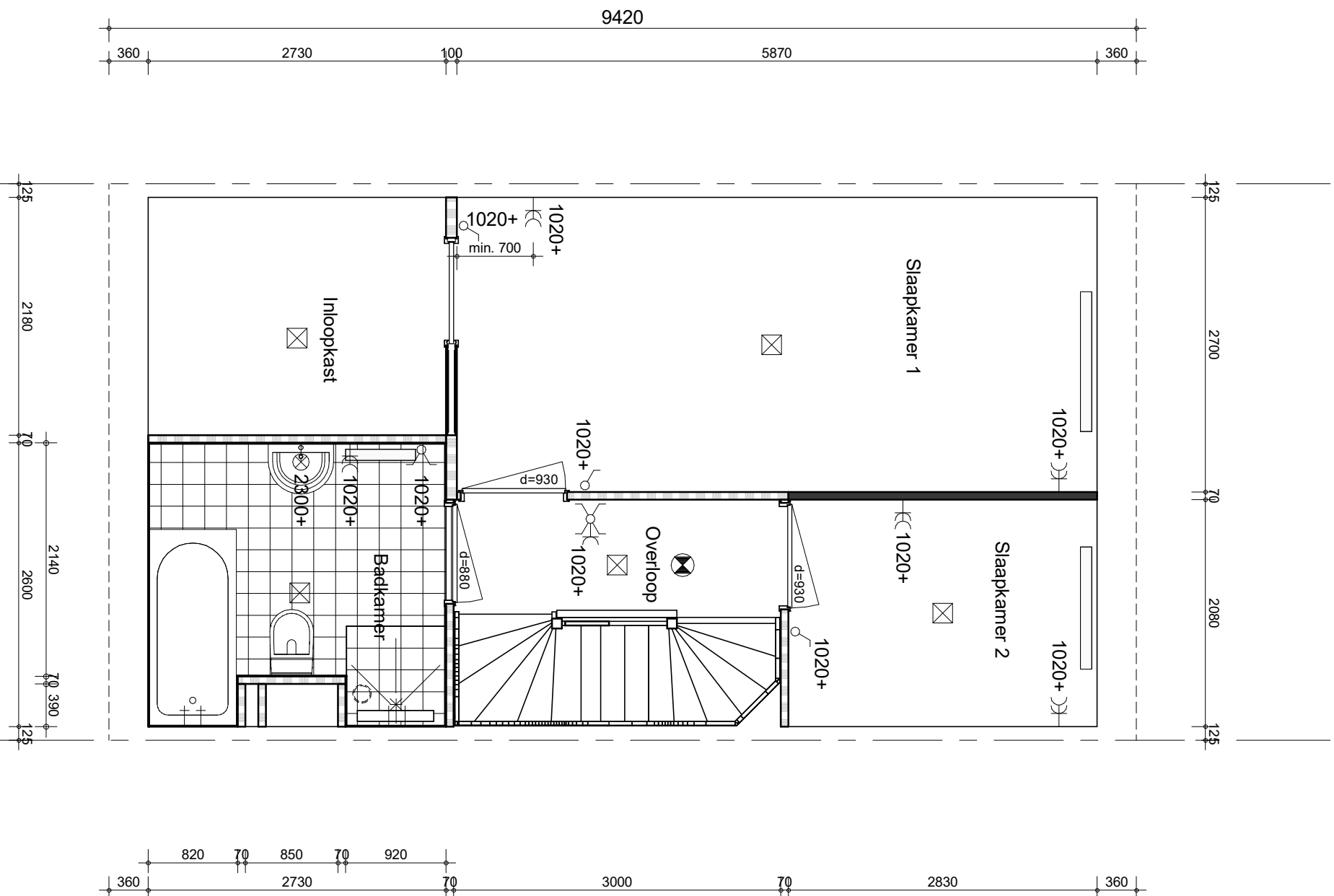
getekend
 EOn
 status
 definitief

project nr
 9174

tekening nr
 V-803

schaal
 1:50
 datum
 30-09-2020

wijz.



bouwnummer 1 t/m 6



BAM Advies & Engineering
 Runnenburg 12
 Postbus 54
 3980 CB Bunnik
 (030) 6598933

project
 Arnhem Gashouderskwartier fase 2

omschrijving
 type A
 1e verdieping
 vergroten badkamer

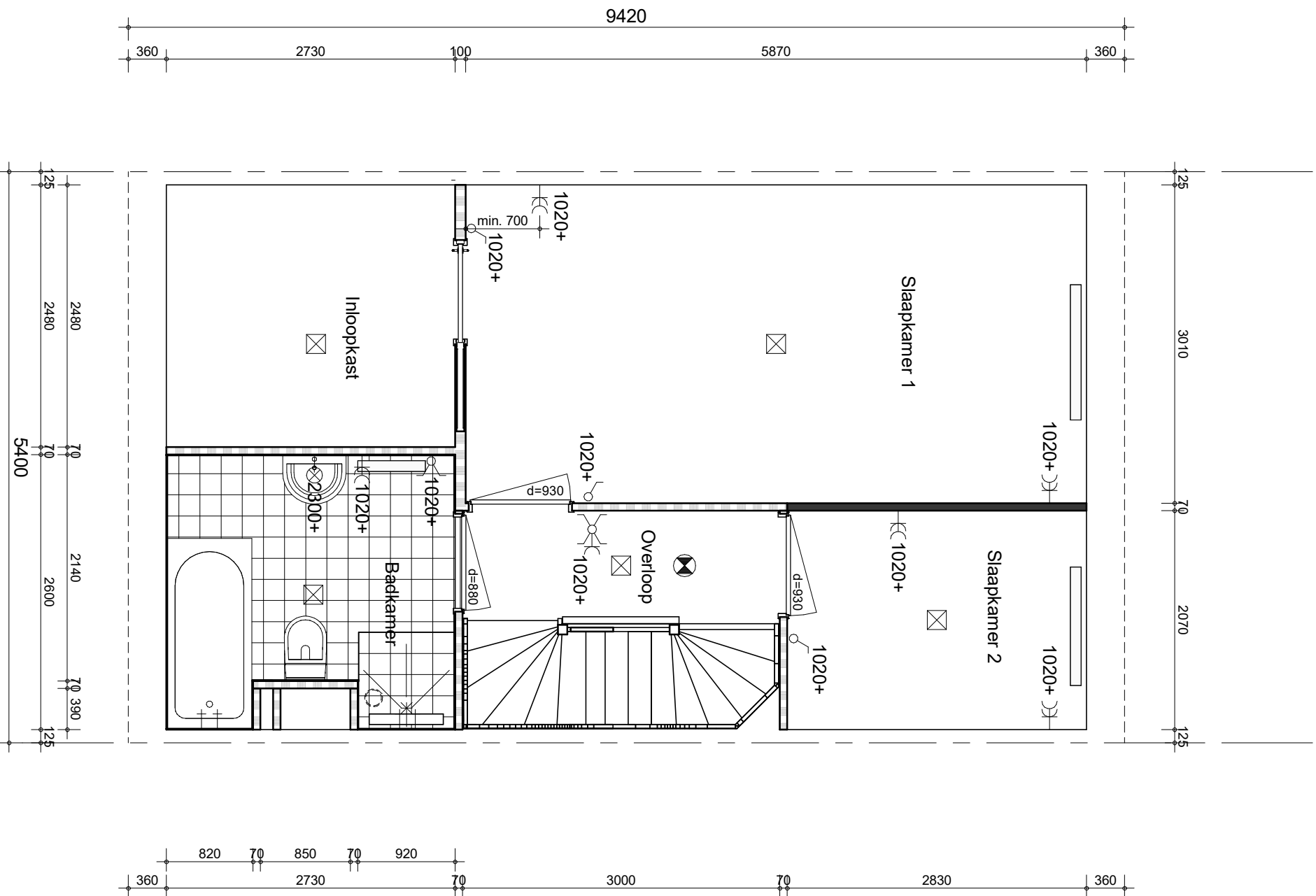
getekend
 EOn
 status
 definitief

project nr
 9174

schaal
 1:50
 datum
 30-09-2020

tekening nr
 V-804

wijz.



bouwnummer 7 t/m 14



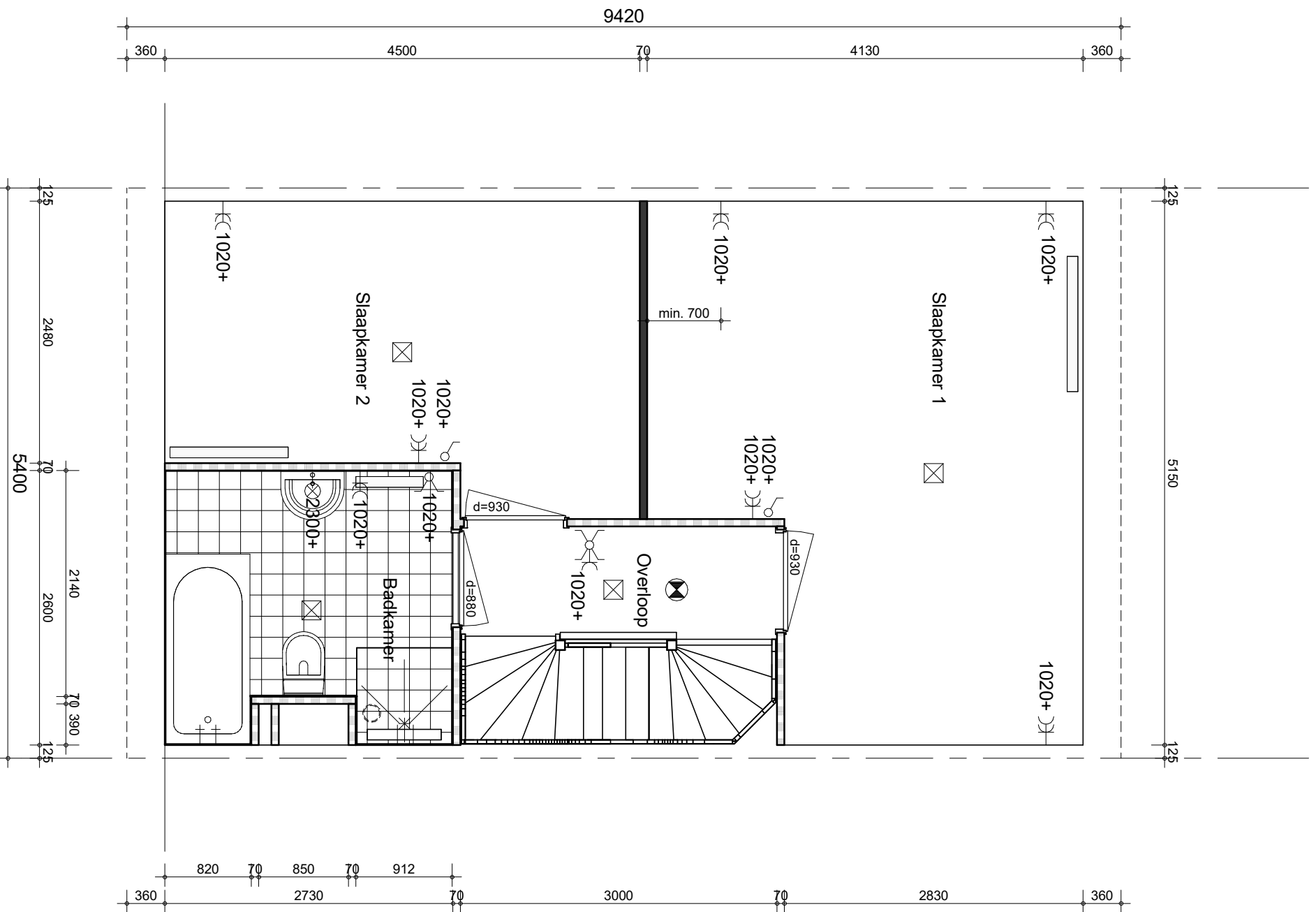
BAM Advies & Engineering
 Runnenburg 12
 Postbus 54
 3980 CB Bunnik
 (030) 6598933

project
Arnhem Gashouderskwartier fase 2
 omschrijving
type B en C
1e verdieping
vergroten badkamer

getekend
EOn
 status
 definitief

project nr
9174
 tekening nr
V-805
 wijz.

schaal
 1:50
 datum
 30-09-2020



bouwnummer 18 t/m 28 en 37 t/m 45



BAM Advies & Engineering
 Runnenburg 12
 Postbus 54
 3980 CB Bunnik
 (030) 6598933

project
Arnhem Gashouderskwartier fase 2

omschrijving
type CK2, E en G
1e verdieping
vergroten badkamer

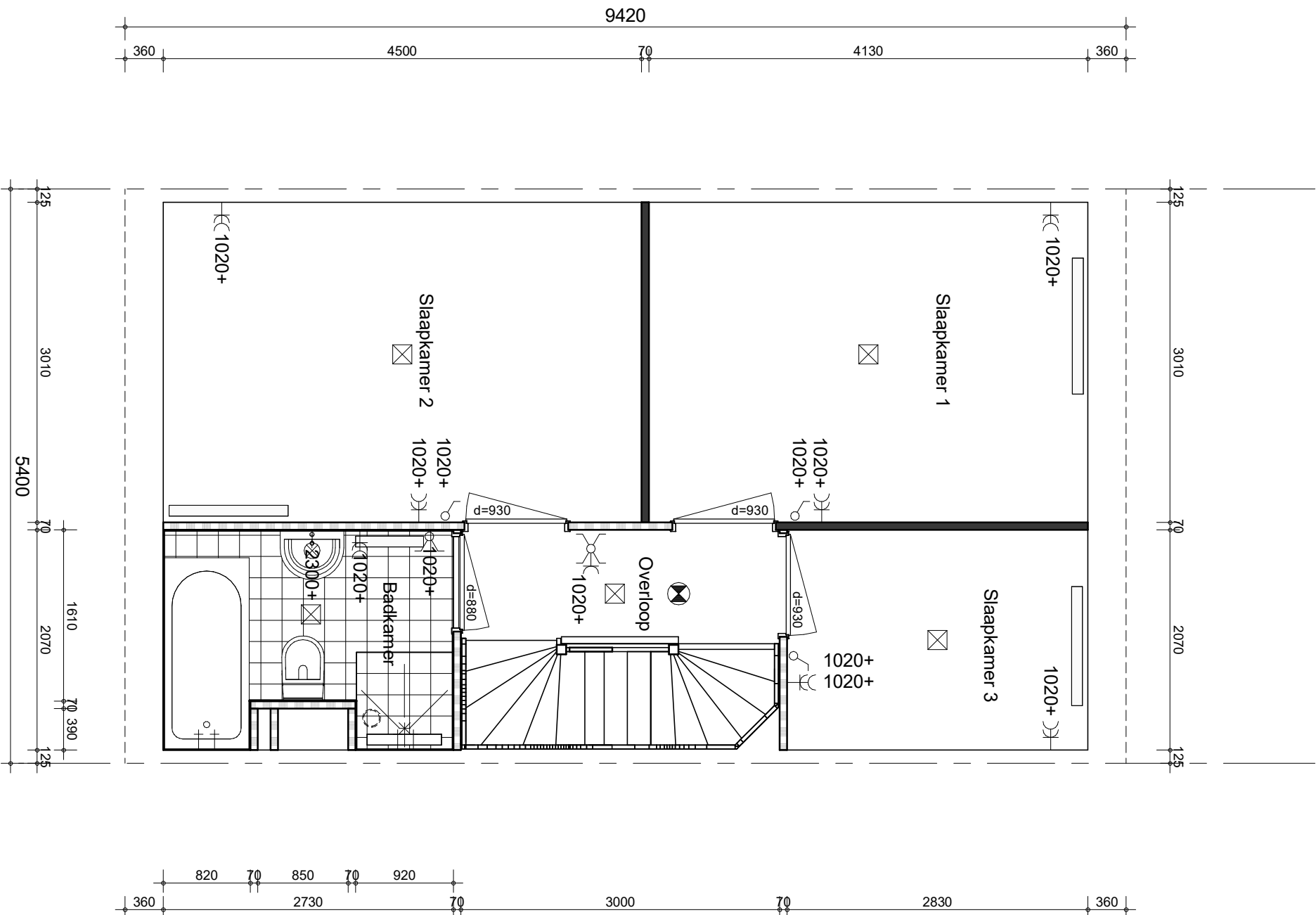
getekend
EOn
 status
 definitief

project nr
9174
 tekening nr

V-806

wilz.

schaal
 1:50
 datum
 30-09-2020



bouwnummer 18 t/m 28 en 37 t/m 51



BAM Advies & Engineering
 Runnenburg 12
 Postbus 54
 3980 CB Bunnik
 (030) 6598933

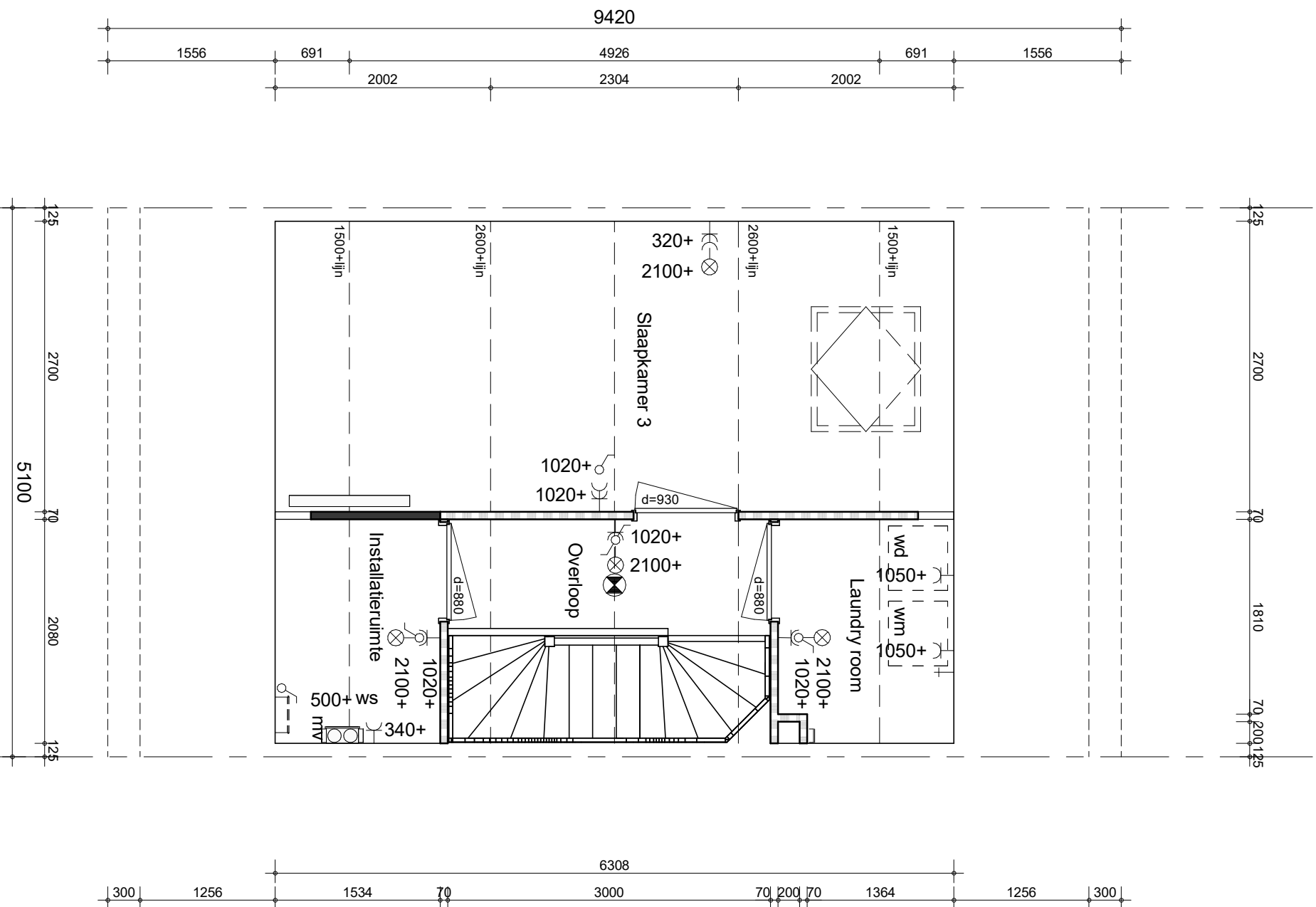
project
Arnhem Gashouderskwartier fase 2
 omschrijving
type CK2, E, G en H
1e verdieping
extra slaapkamer

getekend
EON
 status
 definitief

project nr
9174
 tekening nr
V-807

schaal
 1:50
 datum
 30-09-2020

wilz.



bouwnummer 1 t/m 6



BAM Advies & Engineering
 Runnenburg 12
 Postbus 54
 3980 CB Bunnik
 (030) 6598933

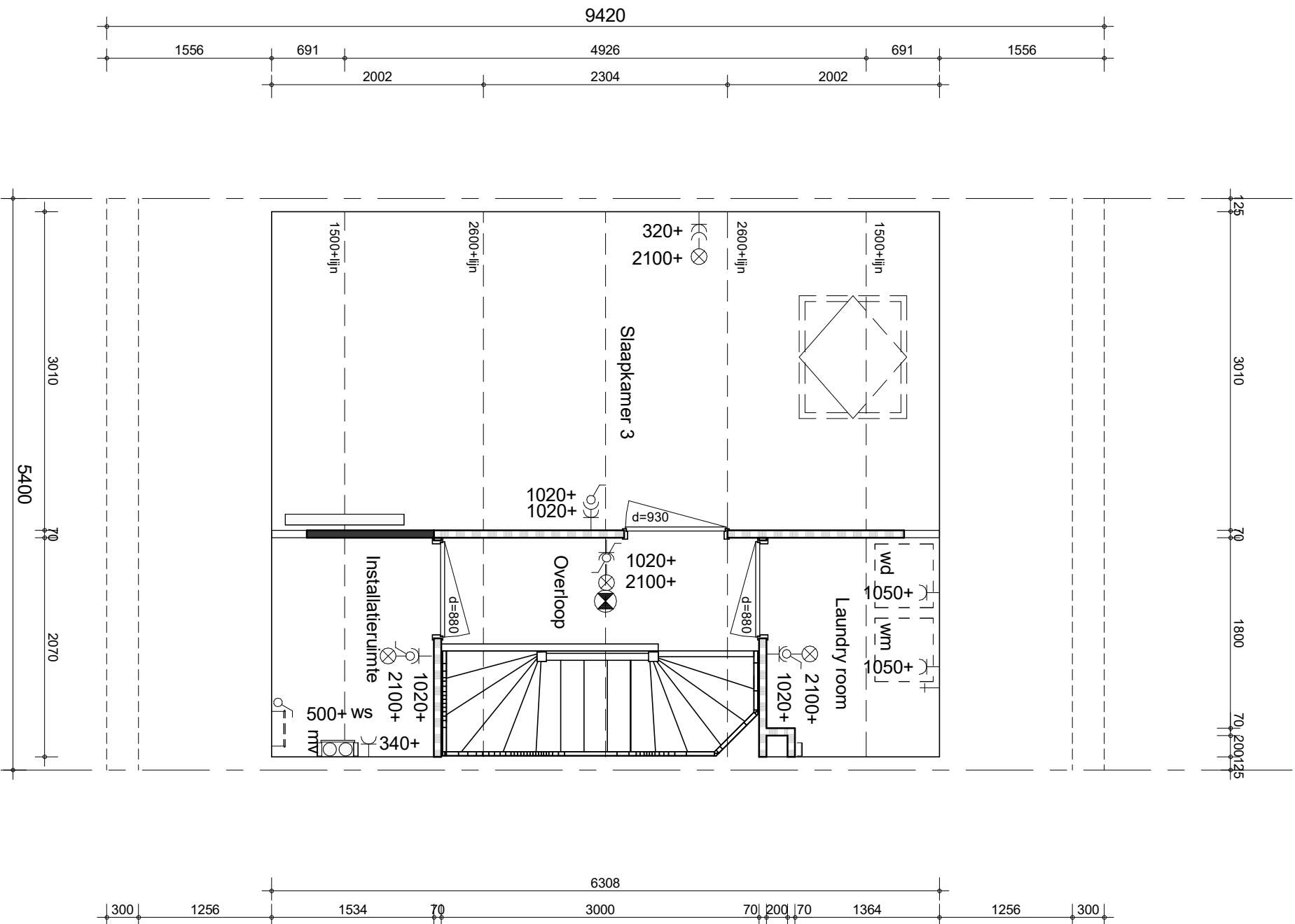
project omschrijving
Arnhem Gashouderskwartier fase 2
 type A
 2e verdieping
 laundry room

getekend
 EOn
 status
 definitief

project nr
 9174
 tekening nr
V-808

schaal
 1:50
 datum
 30-09-2020

wilz.



bouwnummer 7 t/m 12



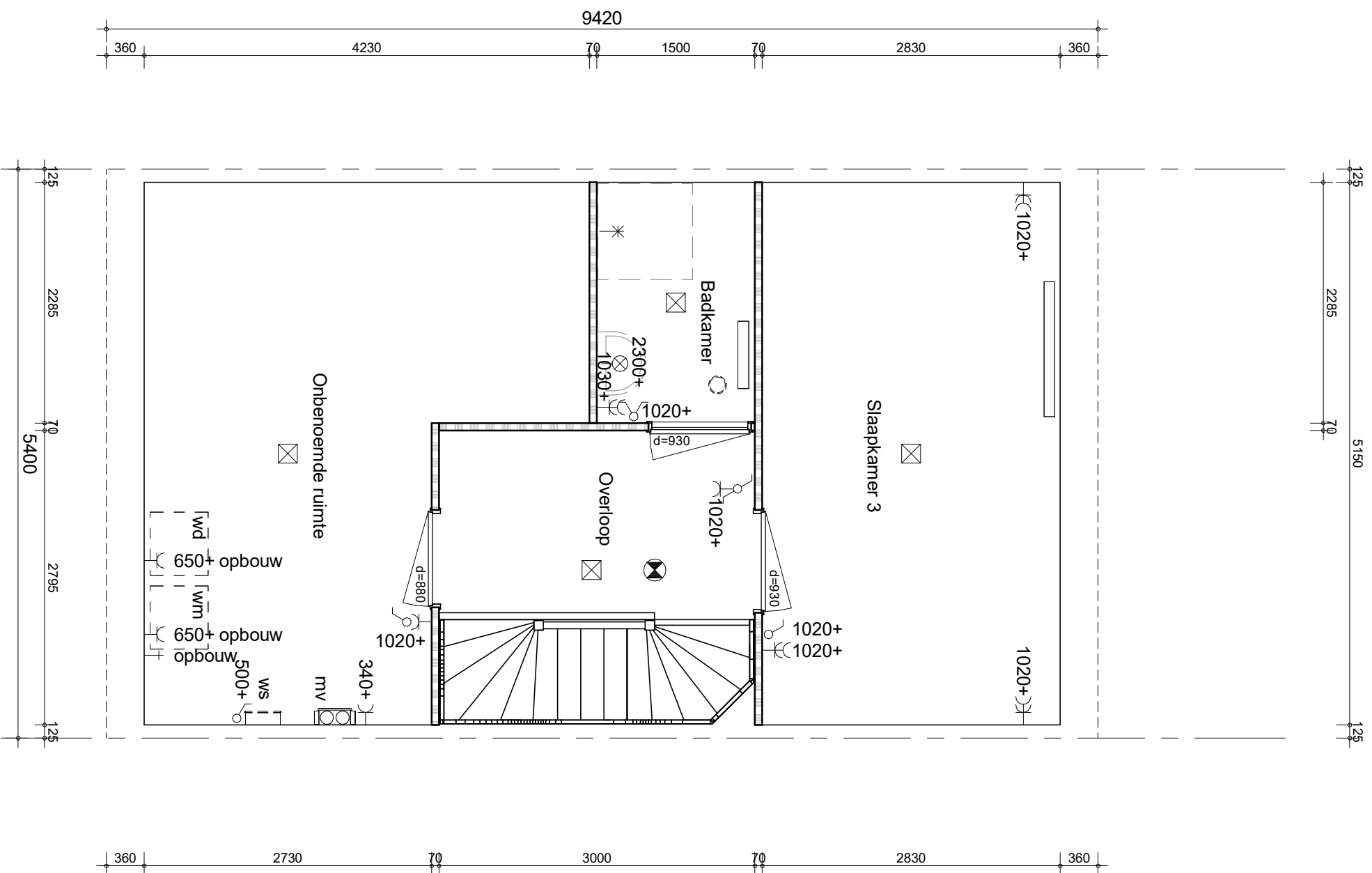
BAM Advies & Engineering
 Runnenburg 12
 Postbus 54
 3980 CB Bunnik
 (030) 6598933

project
Arnhem Gashouderskwartier fase 2
 omschrijving
type B
2e verdieping
laundry room

getekend
EON
 status
 definitief
 project nr
9174
 tekening nr
V-809

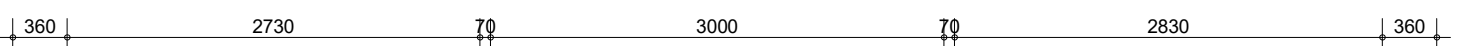
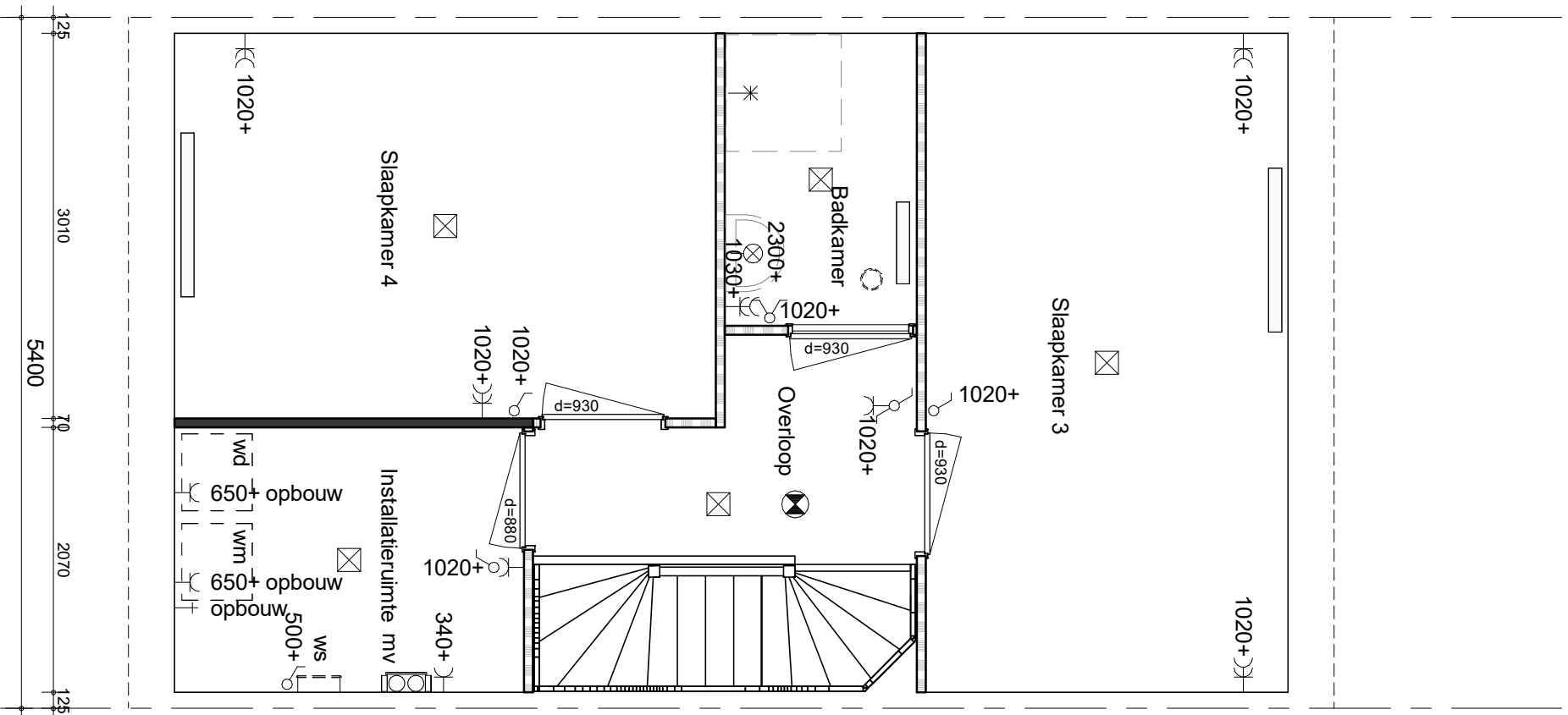
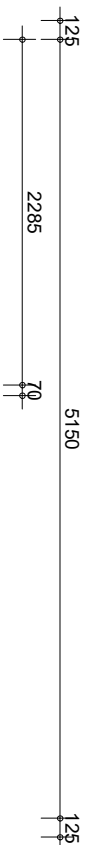
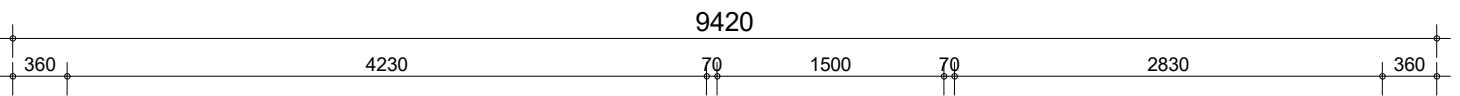
schaal
 1:50
 datum
 30-09-2020

wijz.



bouwnummer 13 en 14

	project	Arnhem Gashouderskwartier fase 2
	omschrijving	type C
BAM Advies & Engineering Runnenburg 12 Postbus 54 3980 CB Bunnik (030) 6598933	grotekend	LMU
	status	definitief
2e verdieping optie badkamer	project nr	9174
	tekening nr	V-810
	schaal	1:50
	datum	30-09-2020
	wijz.	



bouwnummer 23 t/m 28 en 46 t/m 51

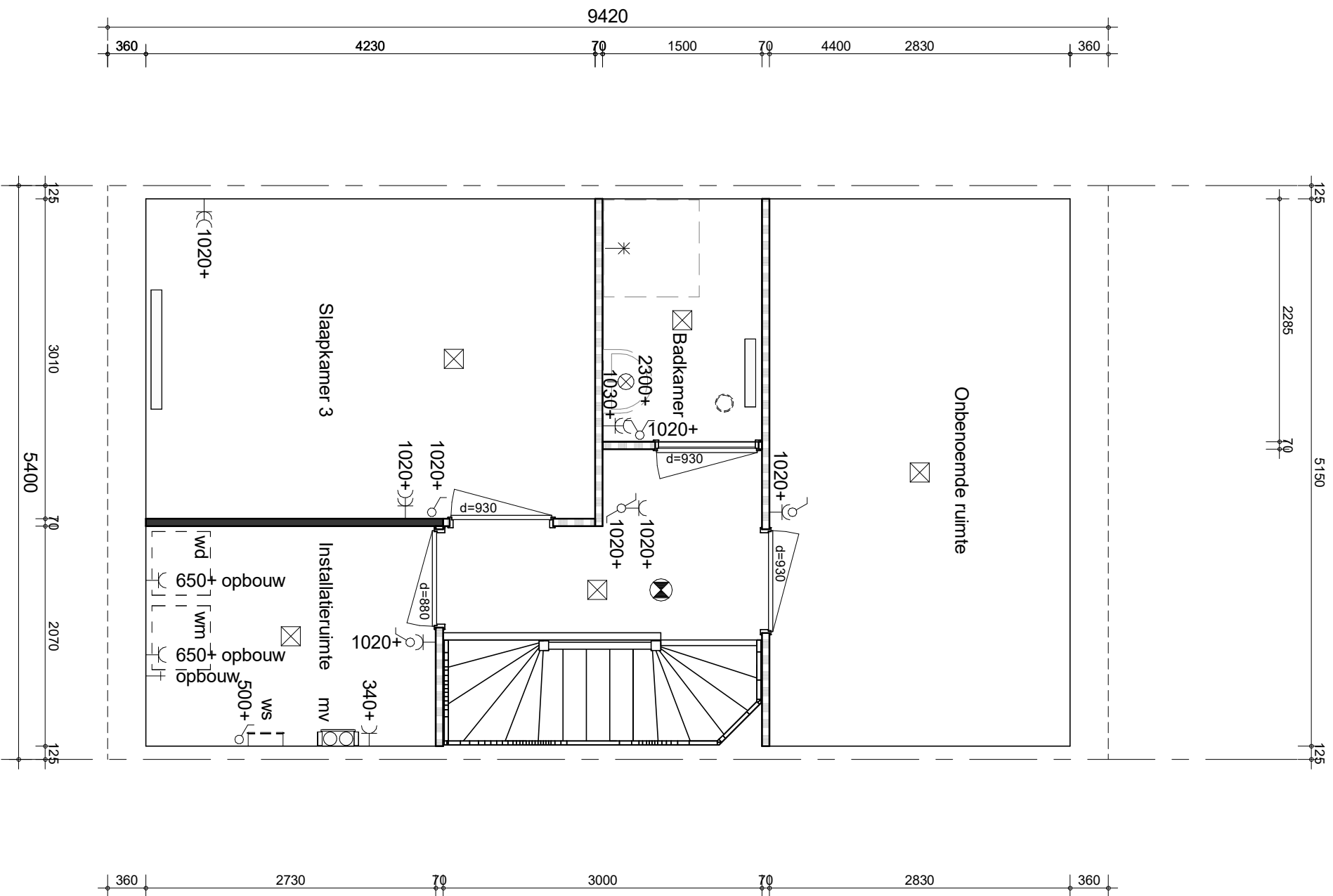
bam project
 Arnhem Gashouderskwartier fase 2
 omschrijving
 type CK2, Eb en H
 2e verdieping
 optie badkamer

BAM Advies & Engineering
 Runnenburg 12
 Postbus 54
 3980 CB Bunnik
 (030) 6598933

getekend LMU
 status definitief
 project nr 9174

schaal 1:50
 datum 30-09-2020

tekening nr V-811
 wijz.



bouwnummer 18 t/m 22



BAM Advies & Engineering
 Runnenburg 12
 Postbus 54
 3980 CB Bunnik
 (030) 6598933

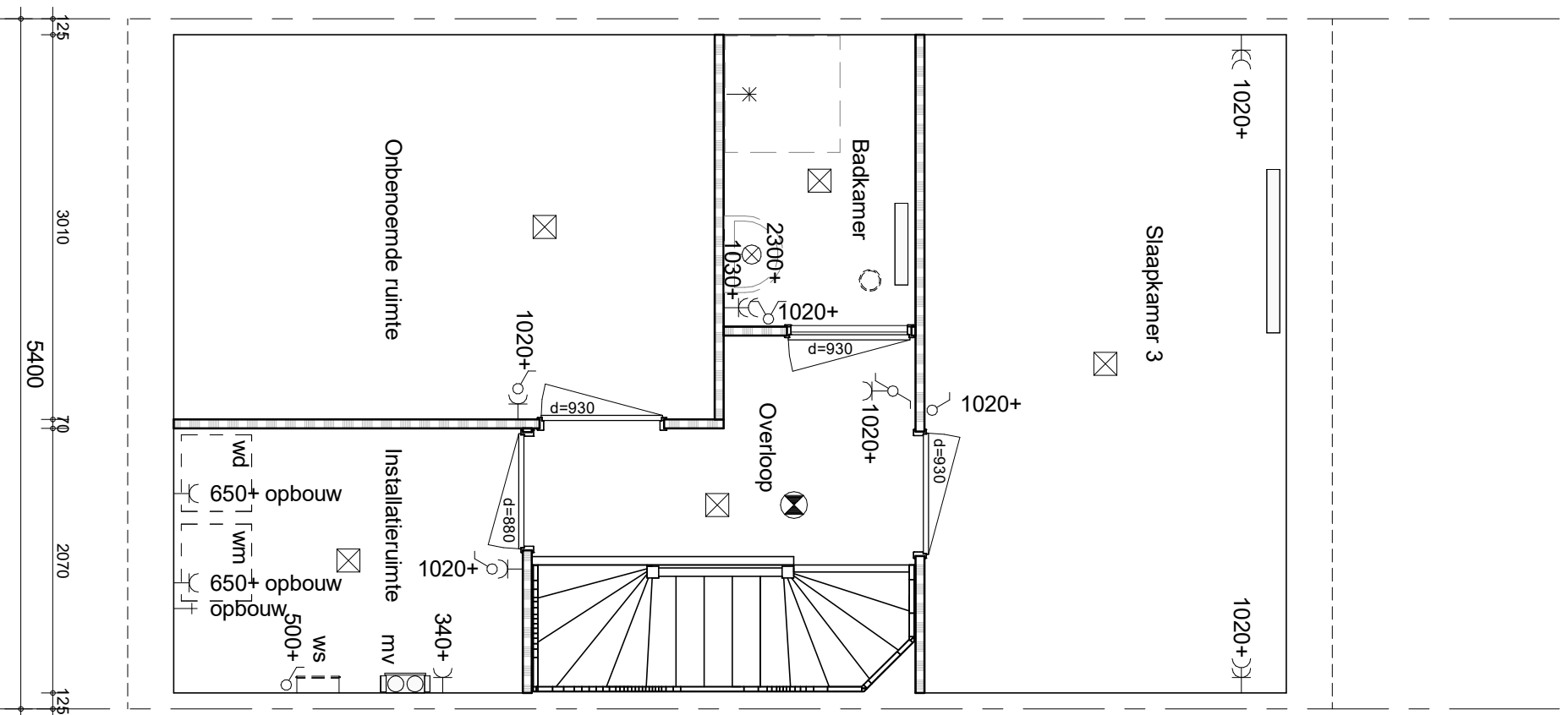
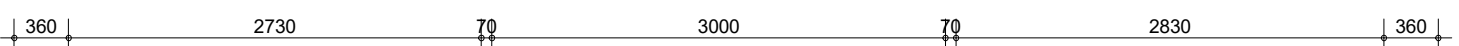
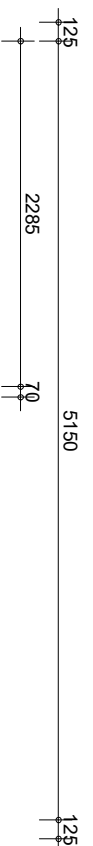
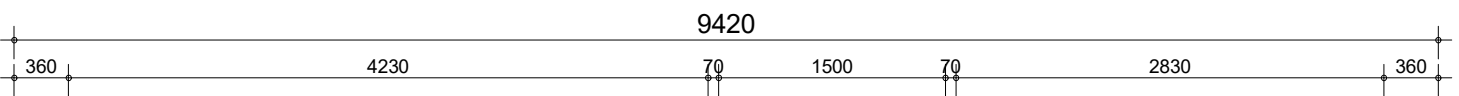
project
Arnhem Gashouderskwartier fase 2
 omschrijving
type Ea
2e verdieping
optie badkamer

getekend
Designer
 status
 definitief

project nr
9174
 tekening nr
V-8112

schaal
 1:50
 datum
 30-09-2020

wijz.



bouwnummer 37 t/m 45



project
Arnhem Gashouderskwartier fase 2

BAM Advies & Engineering
Runnenburg 12
Postbus 54
3980 CB Bunnik
(030) 6598933

omschrijving
type G
2e verdieping
optie badkamer

getekend
LMU
status
definitief

project nr
9174

tekening nr
V-813

schaal
1:50
datum
30-09-2020

wijz.