

Renvooi:

Algemeen:

- mv mechanische ventilatie
- # veiligheidsglas
- * colorbel
- ▼ 30 min. brandwerend glas, van buiten naar binnen
- ▼▼ 30 min. brandwerend glas, van buiten naar binnen en van binnen naar buiten

Installaties:

- vermoedelijk plaats en afmeting radiator
- verdelers vloerverwarming
- ruimte voorzien van vloerverwarming
- afzuigpunt mechanische ventilatie (plafond)
- afzuigpunt mechanische ventilatie (wand)
- douche
- kraan □ = gevelaanzicht
- draingoot
- MV box
- omvormer PV-panelen

Deuren:

- schuifdeur

Ventilatie:

- ventilatorrooster op het glas
- verborgen ventilatorrooster achter gevelbekleding

Elektra:

- rookmelder
- uip aansluitpunt UTP-RJ45
- th thermostaat
- thv thermostaat vloerverwarming
- drukknop deurbel □ = gevelaanzicht
- zoemer deurbel
- plafondlichtpunt
- wandlichtpunt □ = gevelaanzicht
- schakelaar
- serieschakelaar
- wisselschakelaar
- wandcontactdoos enkel
- wandcontactdoos dubbel
- meterkast
- werkschakelaar tbv zonnepanelen

Wanden:

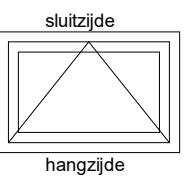
- gipsblokken 7cm
- gipsblokken zwaar 7cm
- gipsblokken 10cm

Overig:

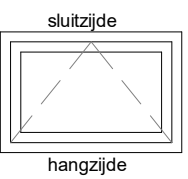
- opstelplaats wasmachine
- opstelplaats wasdroger
- plaatsingmogelijkheid keukenblok
- krulpulk
- krulpulk
- natuurneclustieve voorzieningen
- krijlstreep

Draairichting ramen / deuren:

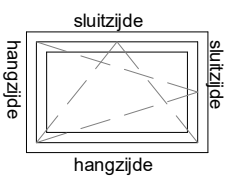
hangzijde = scharnierzijde



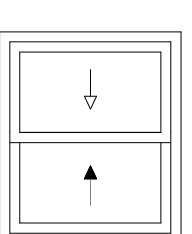
deur/draakraam [naar buiten]



deur/draakraam [naar binnen]



draaiklepraam [naar binnen]



schuifpui/schuifraam [een deel schuivend]

► binnen schuivend deel

◄ buiten schuivend deel



project
Arnhem Gashouderskwartier fase 2

omschrijving
BAM Advies & Engineering

renvooi

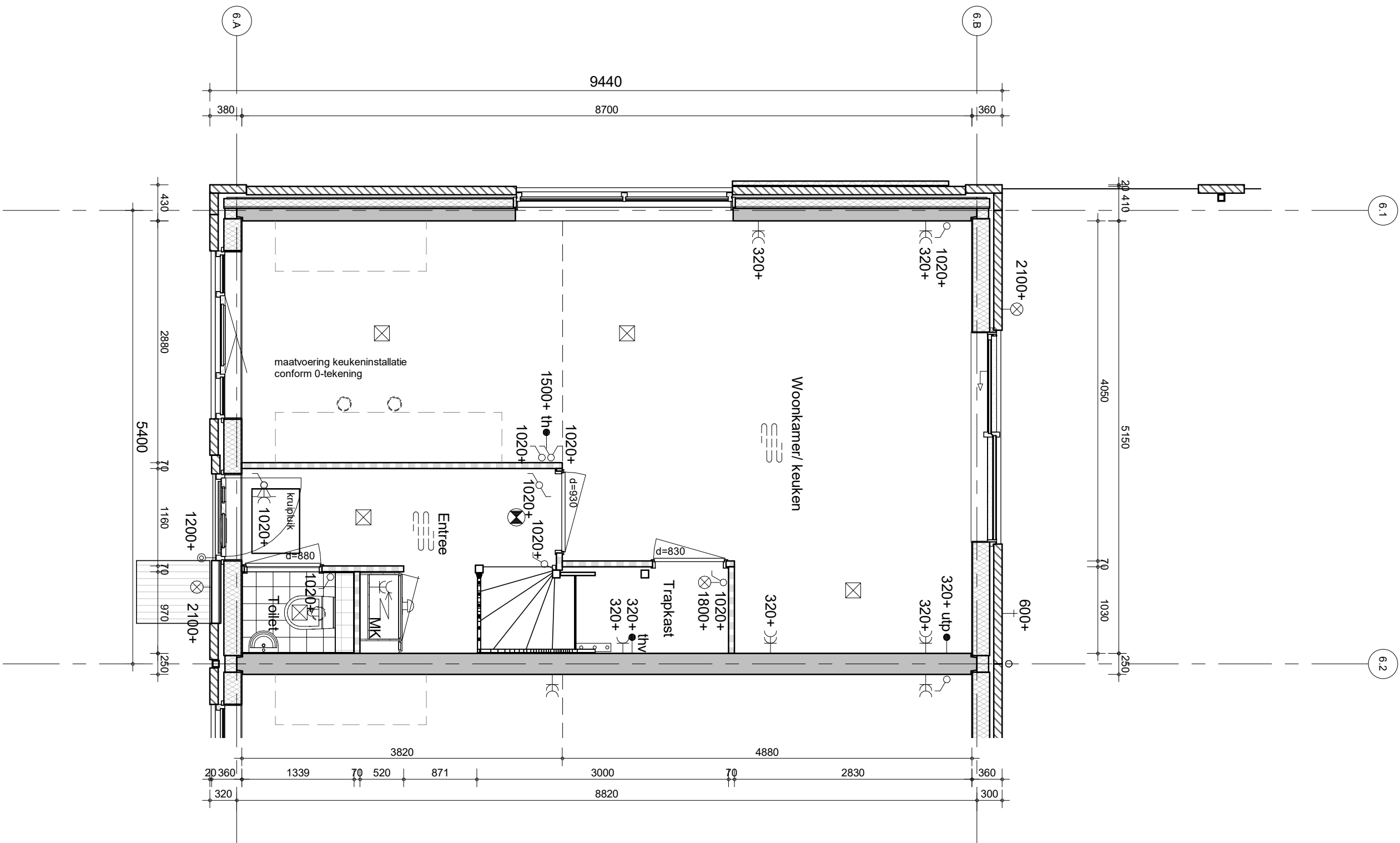
Runnenburg 12
Postbus 54
3980 CB Bunnik
(030) 6598933

getekend
EON
status
definitief

project nr
9174
tekening nr
V-208

schaal
1:50
datum
30-09-2020

wijz.



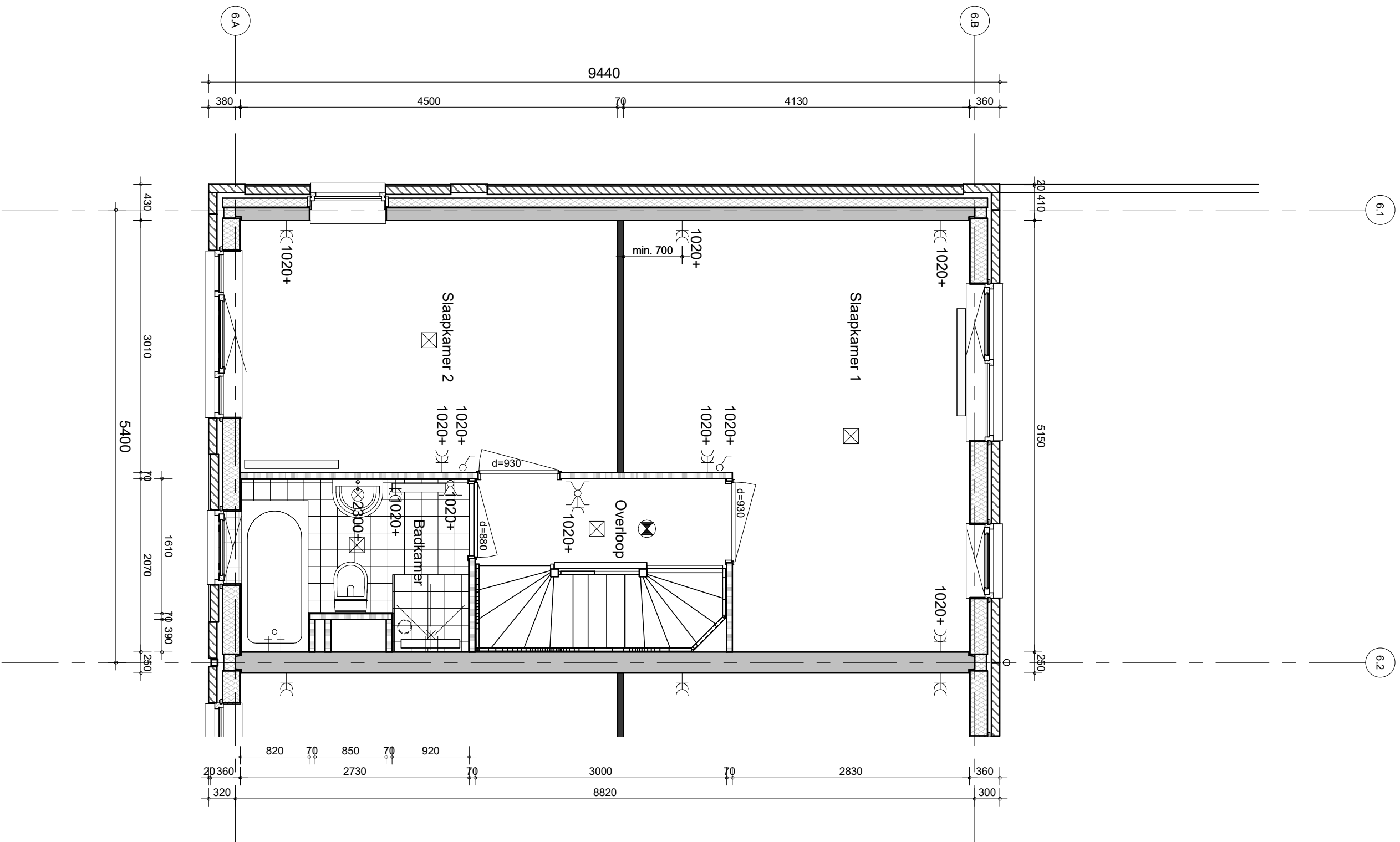

project
 Arnhem Gashouderskwartier fase 2
 omschrijving
 type G1k1
 begane grond
 bouwnummer 37


BAM Advies & Engineering
 Runnenburg 12
 Postbus 54
 3980 CB Bunnik
 (030) 6598933

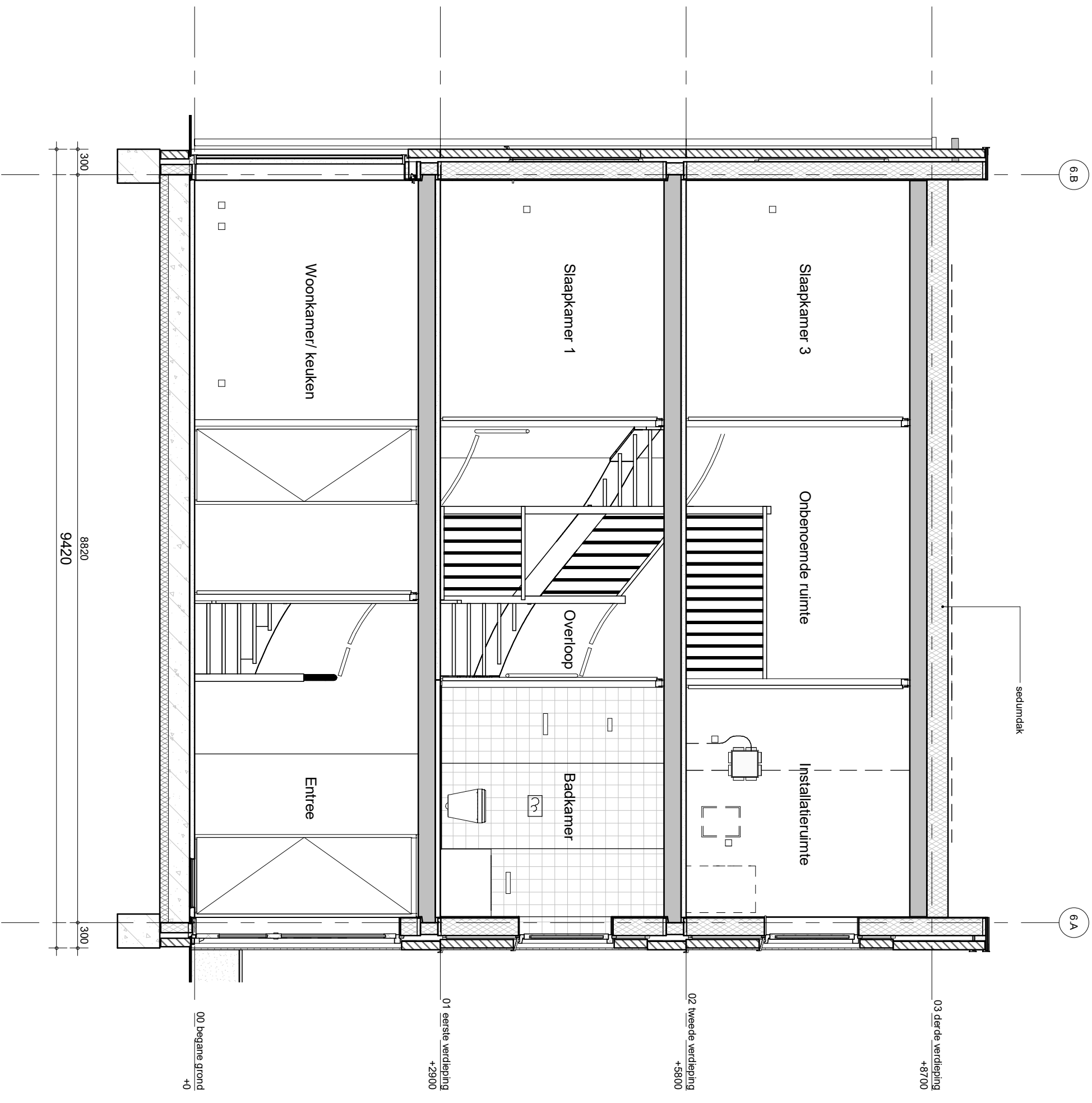
getekend
 EOn
 status
 definitief
 project nr
 9174
 tekening nr
V-421


schaal
 1:50
 datum
 30-09-2020

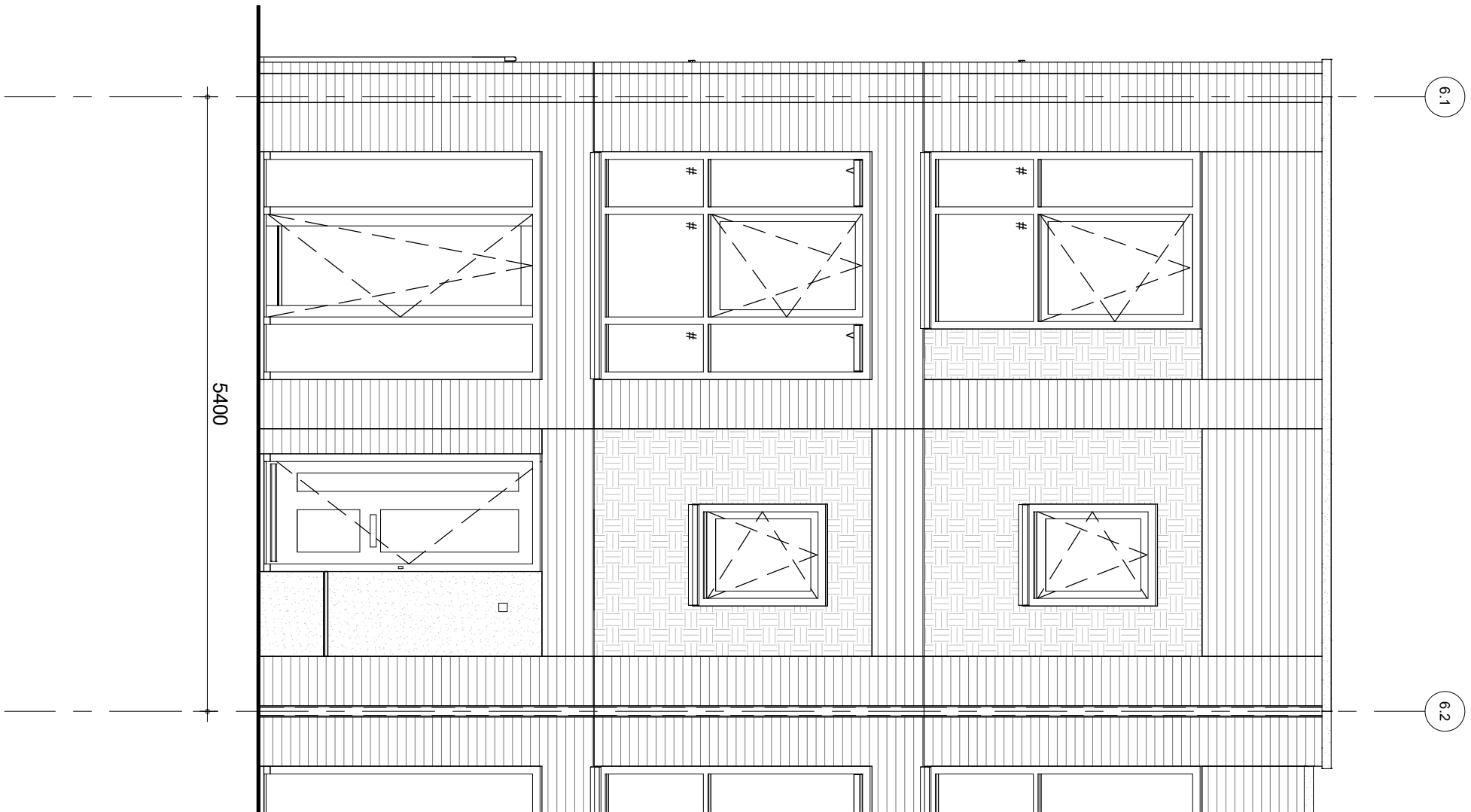
wijz.



	project	Arnhem Gashouderskwartier fase 2
	omschrijving	type G1K1
BAM Advies & Engineering Runnenburg 12 Postbus 54 3980 CB Bunnik (030) 6598933	getekend	EON
	status	definitief
	project nr	9174
schaal 1:50 datum 30-09-2020	tekening nr	V-422
	wijz.	



	project	Arnhem Gashouderskwartier fase 2
	omschrijving	type G1K1
BAM Advies & Engineering Runnenburg 12 Postbus 54 3980 CB Bunnik (030) 6598933	doorsnede	bouwnummer 37
	getekend	LMU
	status	definitief
project nr	9174	schaal
tekening nr	V-424	1:50
		datum
		30-09-2020
		wijz.



6.1

6.2

5400



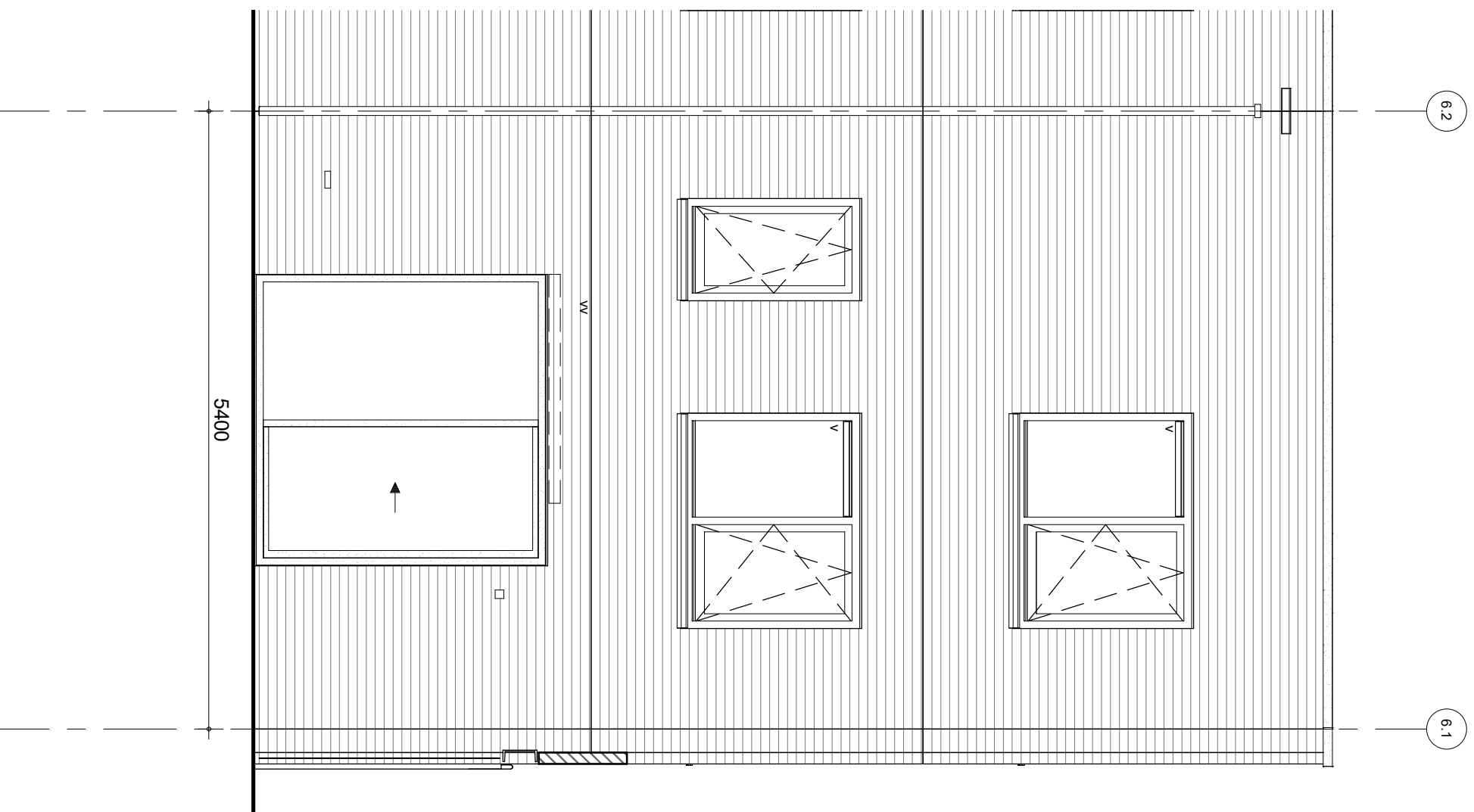
BAM Advies & Engineering
 Runnenburg 12
 Postbus 54
 3980 CB Bunnik
 (030) 6598933

project
Arnhem Gashouderskwartier fase 2
 omschrijving
type G1K1
 voorgevel
bouwnummer 37

getekend
 LMU
 status
 definitief

project nr
9174
 tekening nr
V-425
 wijz.

schaal
 1:50
 datum
 30-09-2020



6.2

6.1

5400

w



BAM Advies & Engineering
 Runnenburg 12
 Postbus 54
 3980 CB Bunnik
 (030) 6598933

project
 Arnhem Gashouderskwartier fase 2

omschrijving
 type G1K1
 achtergevel
 bouwnummer 37

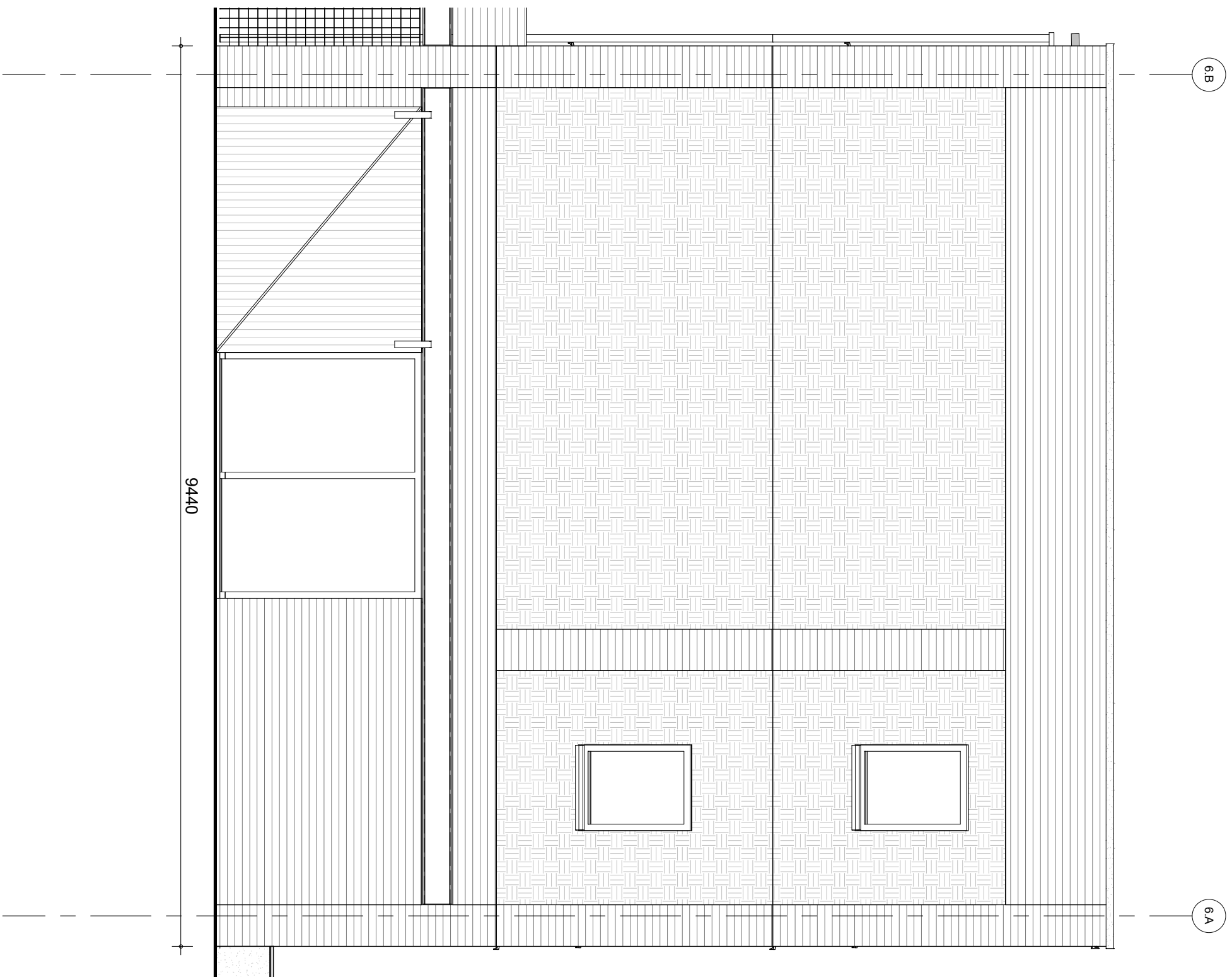
getekend
 LMU
 status
 definitief

project nr
 9174

schaal
 1:50
 datum
 30-09-2020

tekening nr
V-426

wilz.



6B

6A

9440



BAM Advies & Engineering
 Runnenburg 12
 Postbus 54
 3980 CB Bunnik
 (030) 6598933

project
 Arnhem Gashouderskwartier fase 2

omschrijving
 type G1K1
 zijgevel
 bouwnummer 37

getekend
 LMU
 status
 definitief

project nr
 9174

schaal
 1:50
 datum
 30-09-2020

tekening nr
V-427

wijz.