

Renvooi:

Algemeen:

- mv mechanische ventilatie
- # veiligheidsglas
- * colorbel
- ▼ 30 min. brandwerend glas, van buiten naar binnen
- ▼▼ 30 min. brandwerend glas, van buiten naar binnen en van binnen naar buiten

Installaties:

- vermoedelijk plaats en afmeting radiator
- verdelers vloerverwarming
- ruimte voorzien van vloerverwarming
- afzuigpunt mechanische ventilatie (plafond)
- afzuigpunt mechanische ventilatie (wand)
- douche
- kraan □ = gevelaanzicht
- draingoot
- MV box
- omvormer PV-panelen

Deuren:

- schuifdeur

Ventilatie:

- ventilatorrooster op het glas
- verborgen ventilatorrooster achter gevelbekleding

Elektra:

- rookmelder
- uip aansluitpunt UTP-RJ45
- th thermostaat
- thv thermostaat vloerverwarming
- drukknop deurbel □ = gevelaanzicht
- zoemer deurbel
- plafondlichtpunt
- wandlichtpunt □ = gevelaanzicht
- schakelaar
- serieschakelaar
- wisselschakelaar
- wandcontactdoos enkel
- wandcontactdoos dubbel
- meterkast
- werkschakelaar tbv zonnepanelen

Wanden:

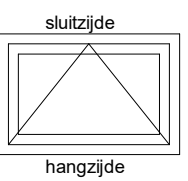
- gipsblokken 7cm
- gipsblokken zwaar 7cm
- gipsblokken 10cm

Overig:

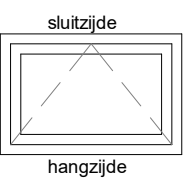
- opstelplaats wasmachine
- opstelplaats wasdroger
- plaatsingmogelijkheid keukenblok
- krulpulk
- krulpulk
- natuurneclustieve voorzieningen
- krijlstreep

Draairichting ramen / deuren:

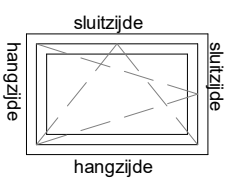
hangzijde = scharnierzijde



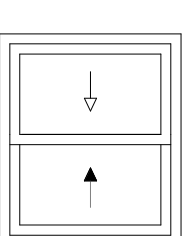
deur/draairaam [naar buiten]



deur/draairaam [naar binnen]



draaiklepraam [naar binnen]



schuifpui/schuifraam [een deel schuivend]

► binnen schuivend deel

◄ buiten schuivend deel



project
Arnhem Gashouderskwartier fase 2

omschrijving
BAM Advies & Engineering

renvooi

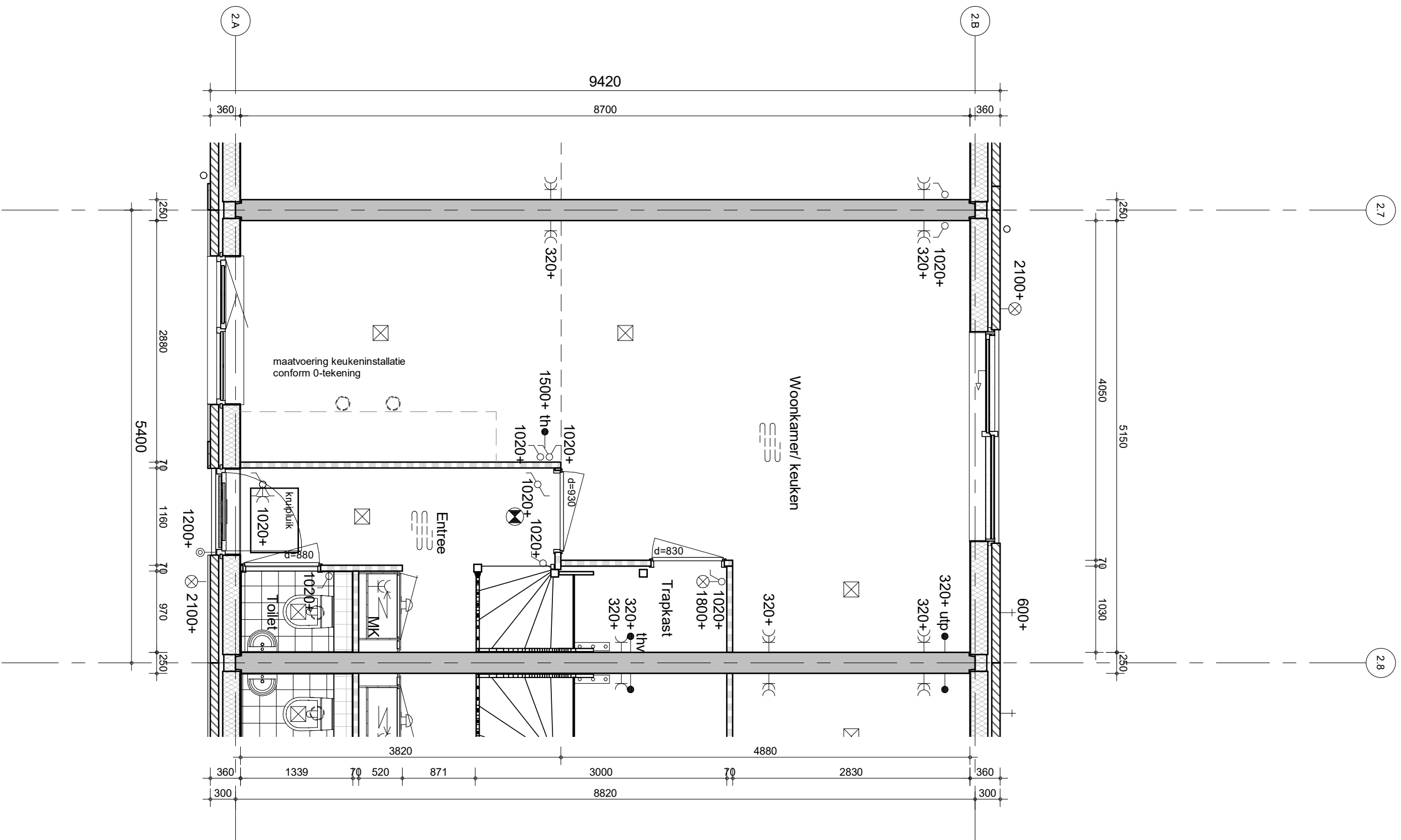
Runnenburg 12
Postbus 54
3980 CB Bunnik
(030) 6598933


getekend
EON
status
definitief

project nr
9174
tekening nr
V-208

schaal
1:50
datum
30-09-2020

wijz.




project
 Arnhem Gashouderskwartier fase 2
 omschrijving
 type C
 type C
 begane grond
 bouwnummer 13

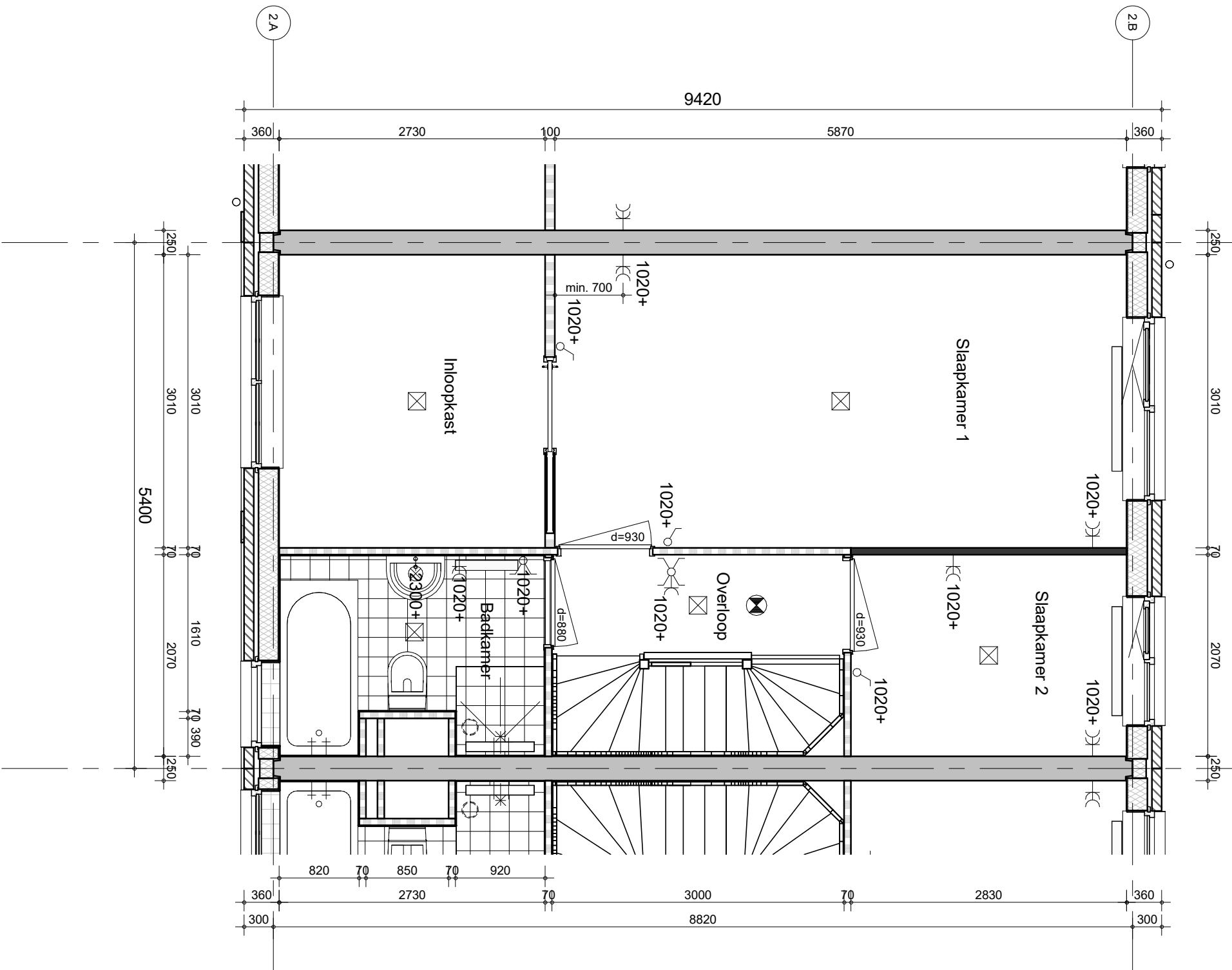
project nr
 9174
 tekening nr
V-281

getekend
 EOn
 status
 definitief

schaal
 1:50
 datum
 30-09-2020

wijz.

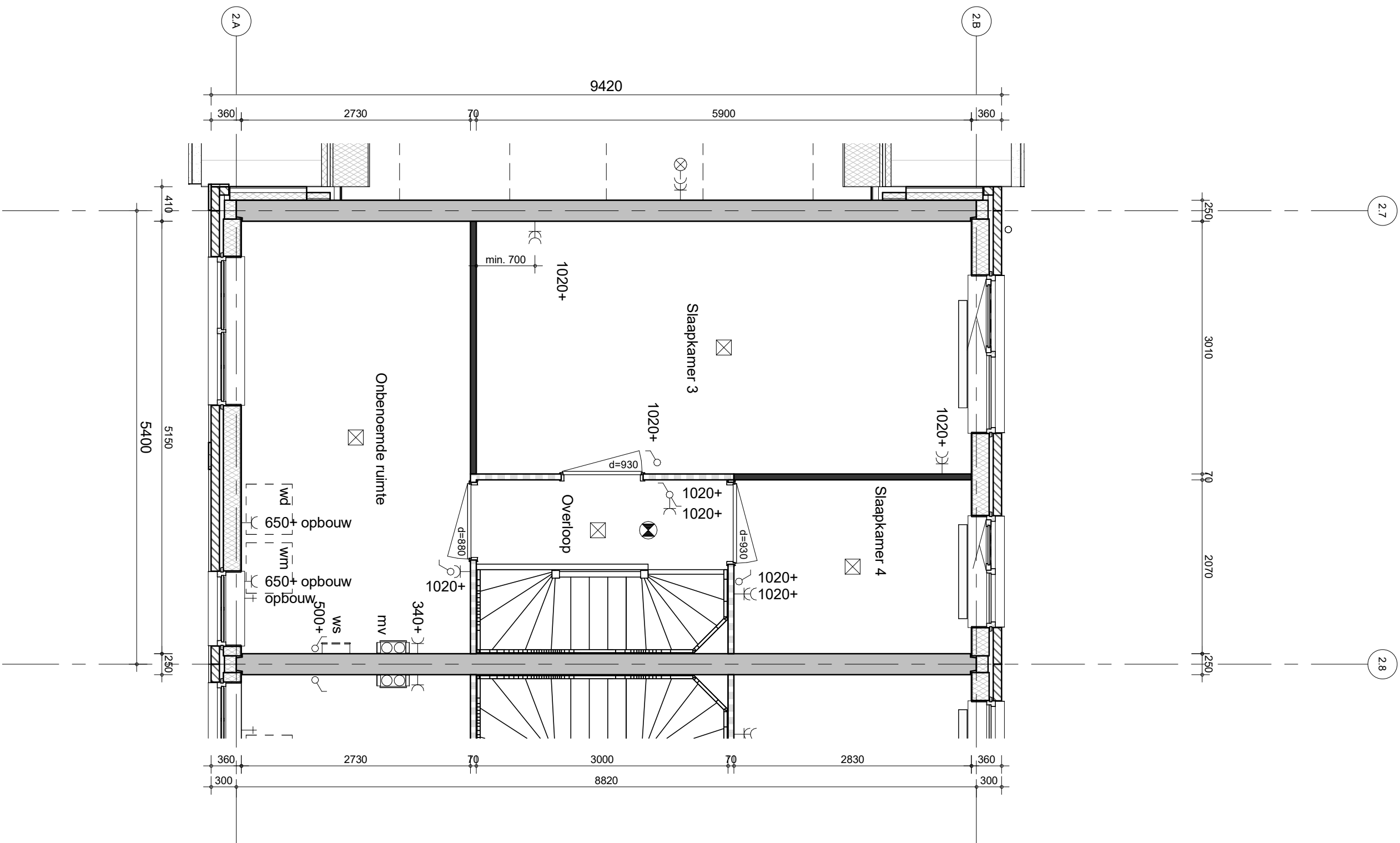
BAM Advies & Engineering
 Runnenburg 12
 Postbus 54
 3980 CB Bunnik
 (030) 6598933




bam
 BAM Advies & Engineering
 Runnenburg 12
 Postbus 54
 3980 CB Bunnik
 (030) 6598933

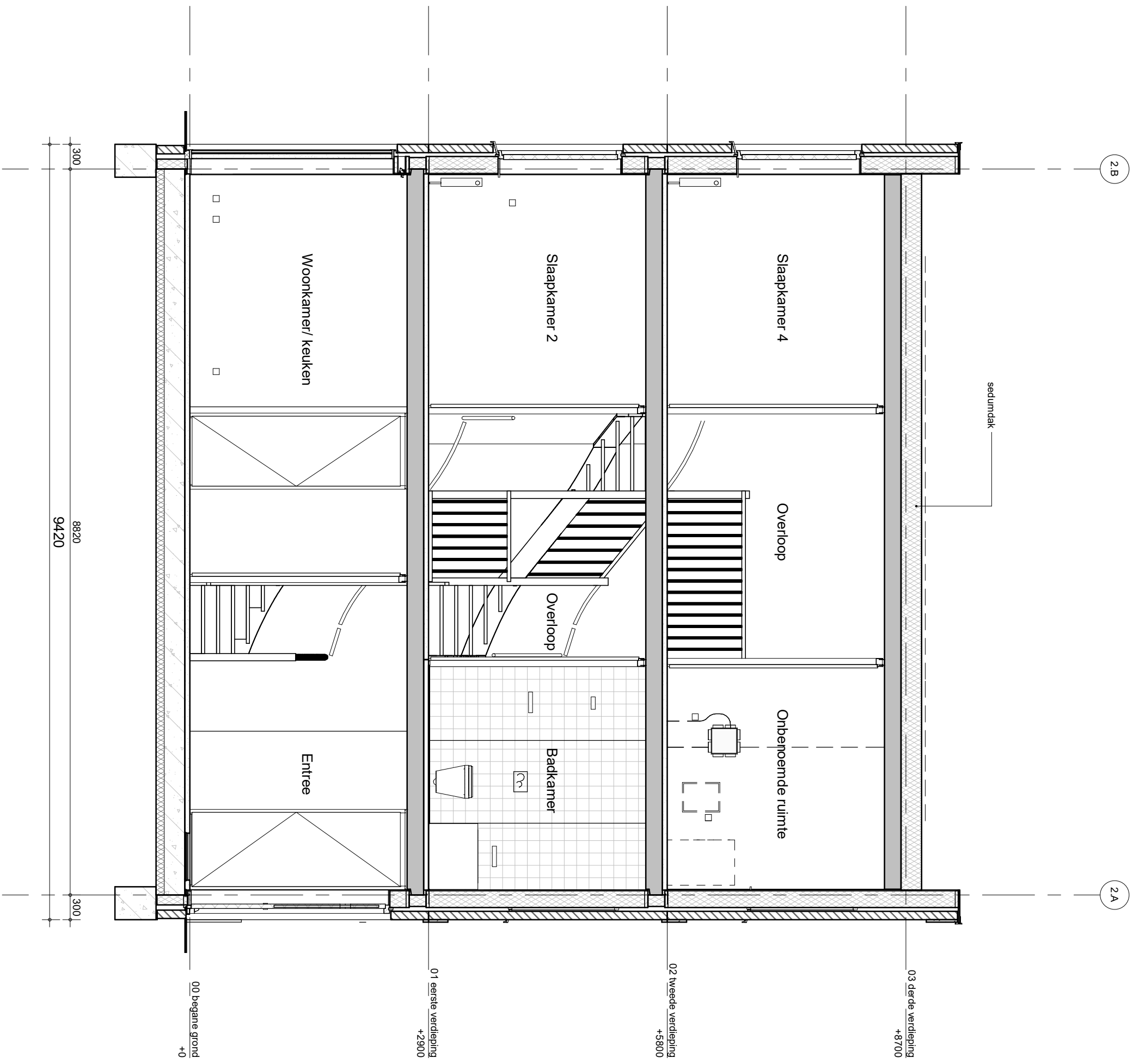
project
Arnhem Gashouderskwartier fase 2
 omschrijving
type C
1e verdieping
bouwnummer 13

getekend	EON	schaal	1:50
status	definitief	datum	30-09-2020
project nr	9174	tekening nr	V-282
wilz.			

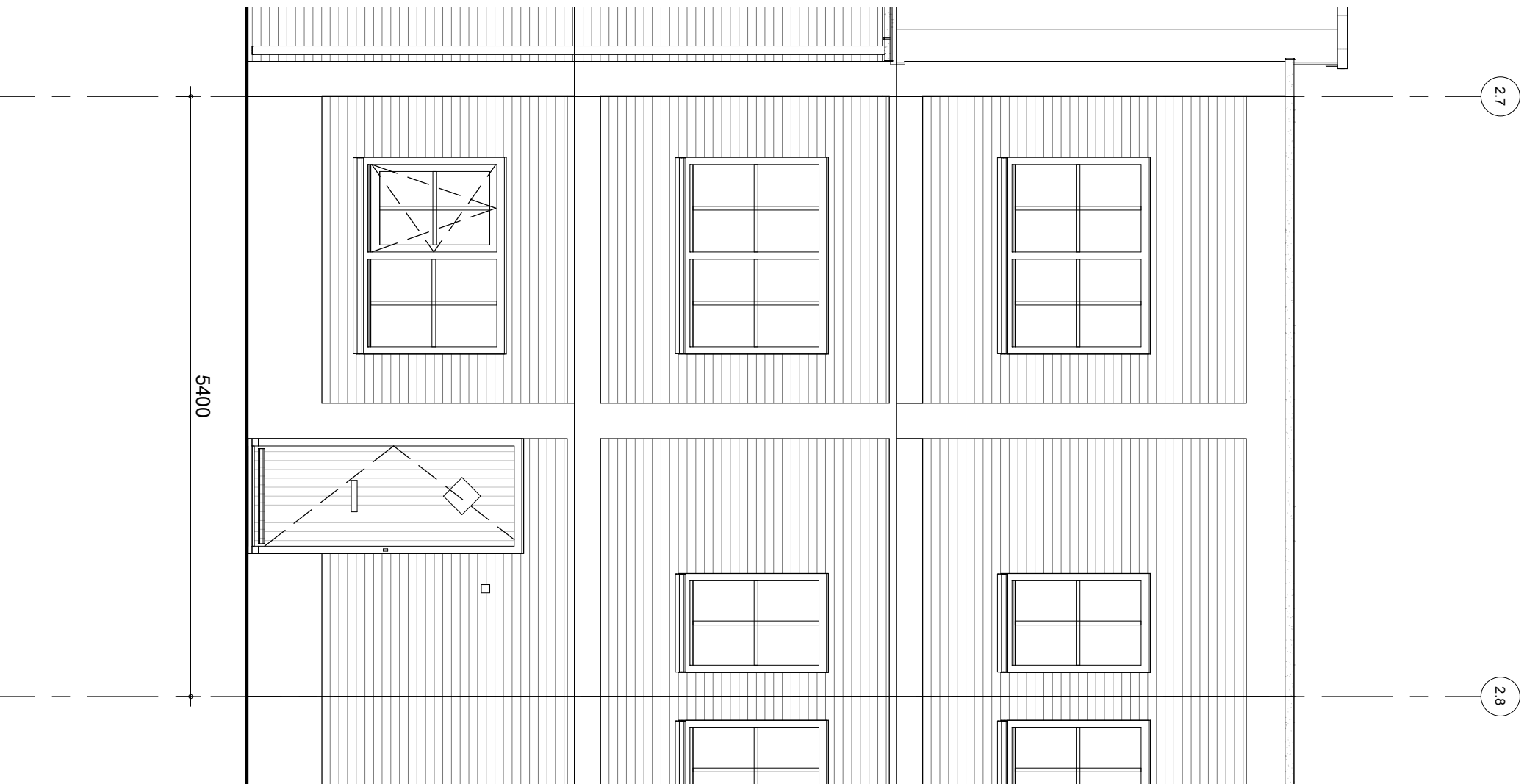



bam project
 Arnhem Gashouderskwartier fase 2
 BAM Advies & Engineering omschrijving
 Runnenburg 12 type C
 Postbus 54
 3980 CB Bunnik
 (030) 6598933
 2e verdieping
 bouwnummer 13

getekend EON
 status definitief
 project nr 9174
 tekening nr **V-283**
 schaal 1:50
 datum 30-09-2020
 wijz.

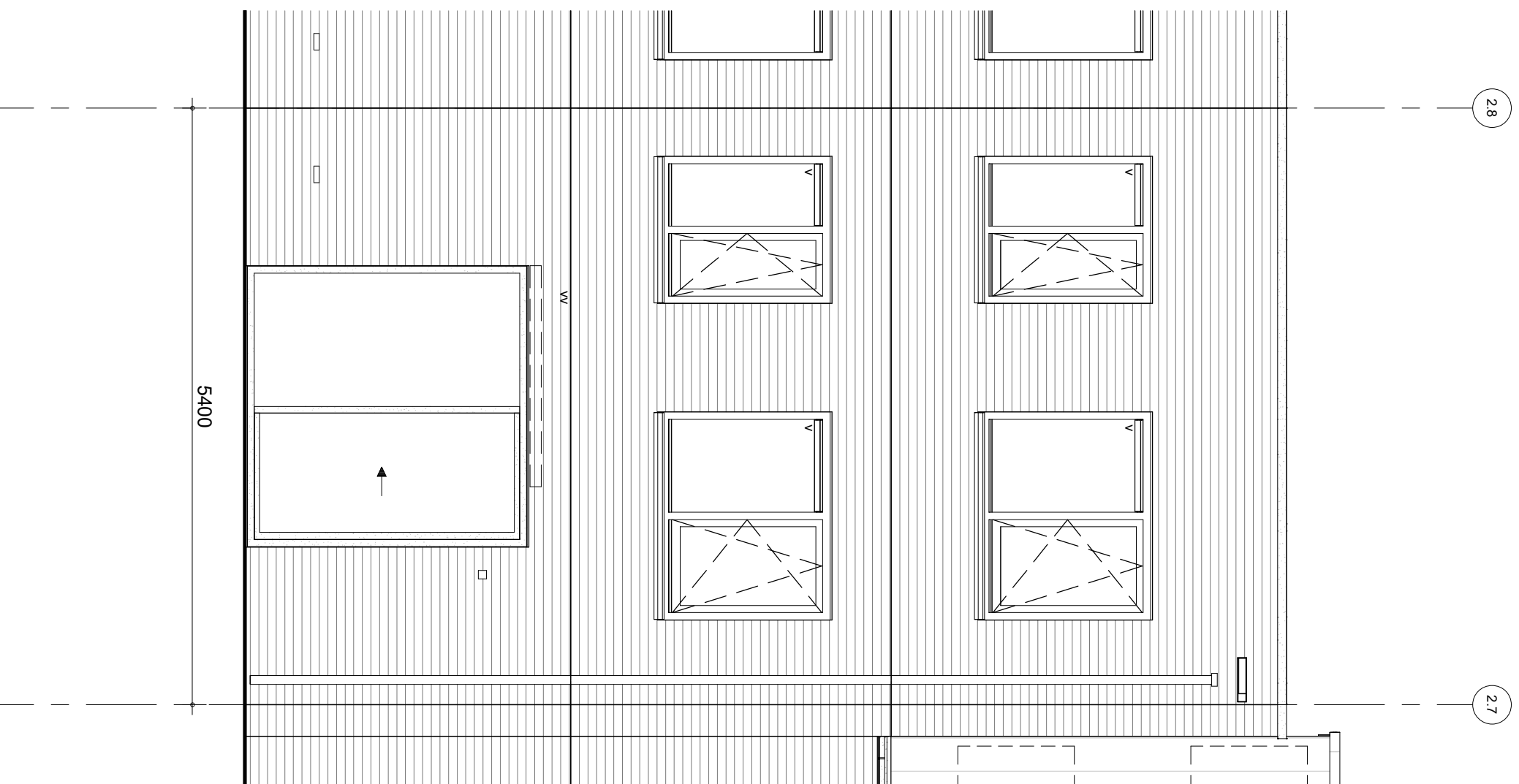




project Arnhem Gashouderskwartier fase 2
 omschrijving type C
 BAM Advies & Engineering
 Runnenburg 12
 Postbus 54
 3980 CB Bunnik
 (030) 6598933
 doorsnede
 bouwnummer 13
 getekend LMU
 status definitief
 project nr 9174
 tekening nr **V-284**
 schaal 1:50
 datum 30-09-2020
 wijz.



bam project
 Arnhem Gashouderskwartier fase 2
 BAM Advies & Engineering omschrijving
 Runnenburg 12 type C
 Postbus 54
 3980 CB Bunnik
 (030) 6598933
 voorgevel
 bouwnummer 13

schaal 1:50
 datum 30-09-2020
 getekend LMU
 status definitief
 project nr 9174
 tekening nr **V-285**
 wijz.




bam project
 Arnhem Gashouderskwartier fase 2
 BAM Advies & Engineering omschrijving
 Runnenburg 12 type C
 Postbus 54 achtergevel
 3980 CB Bunnik bouwnummer 13
 (030) 6598933

getekend schaal
 LMU 1:50
 status datum
 definitief 30-09-2020

project nr
 9174
 tekening nr
V-286
 wijz.