

Renvooi:

Algemeen:

- mv mechanische ventilatie
- # veiligheidsglas
- * colorbel
- ▼ 30 min. brandwerend glas, van buiten naar binnen
- ▼▼ 30 min. brandwerend glas, van buiten naar binnen en van binnen naar buiten

Installaties:

- vermoedelijk plaats en afmeting radiator
- verdelers vloerverwarming
- ruimte voorzien van vloerverwarming
- afzuigpunt mechanische ventilatie (plafond)
- afzuigpunt mechanische ventilatie (wand)
- douche
- kraan □ = gevelaanzicht
- draingoot
- MV box
- omvormer PV-panelen

Deuren:

- schuifdeur

Ventilatie:

- ventilatierooster op het glas
- verborgen ventilatierooster achter gevelbekleding

Elektra:

- rookmelder
- uip aansluitpunt UTP-RJ45
- th thermostaat
- thv thermostaat vloerverwarming
- drukknoop deurbel □ = gevelaanzicht
- zoemer deurbel
- plafondlichtpunt
- wandlichtpunt □ = gevelaanzicht
- schakelaar
- serieschakelaar
- wisselschakelaar
- wandcontactdoos enkel
- wandcontactdoos dubbel
- meterkast
- werkschakelaar tbv zonnepanelen

Wanden:

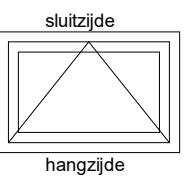
- gipsblokken 7cm
- gipsblokken zwaar 7cm
- gipsblokken 10cm

Overig:

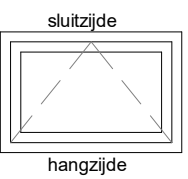
- opstelplaats wasmachine
- opstelplaats wasdroger
- plaatsingmogelijkheid keukenblok
- krulpulk
- krulpulk
- natuurneclustieve voorzieningen
- krijlstreep

Draairichting ramen / deuren:

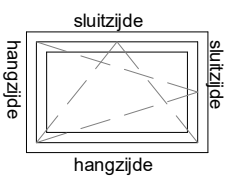
hangzijde = scharnierzijde



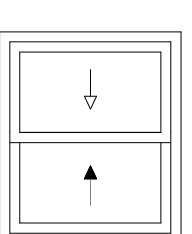
deur/draakraam [naar buiten]



deur/draakraam [naar binnen]



draaiklepraam [naar binnen]



schuifpui-schuifraam [een deel schuivend]

► binnen schuivend deel

◄ buiten schuivend deel



project
Arnhem Gashouderskwartier fase 2

omschrijving
BAM Advies & Engineering

renvooi

Runnenburg 12
Postbus 54
3980 CB Bunnik
(030) 6598933

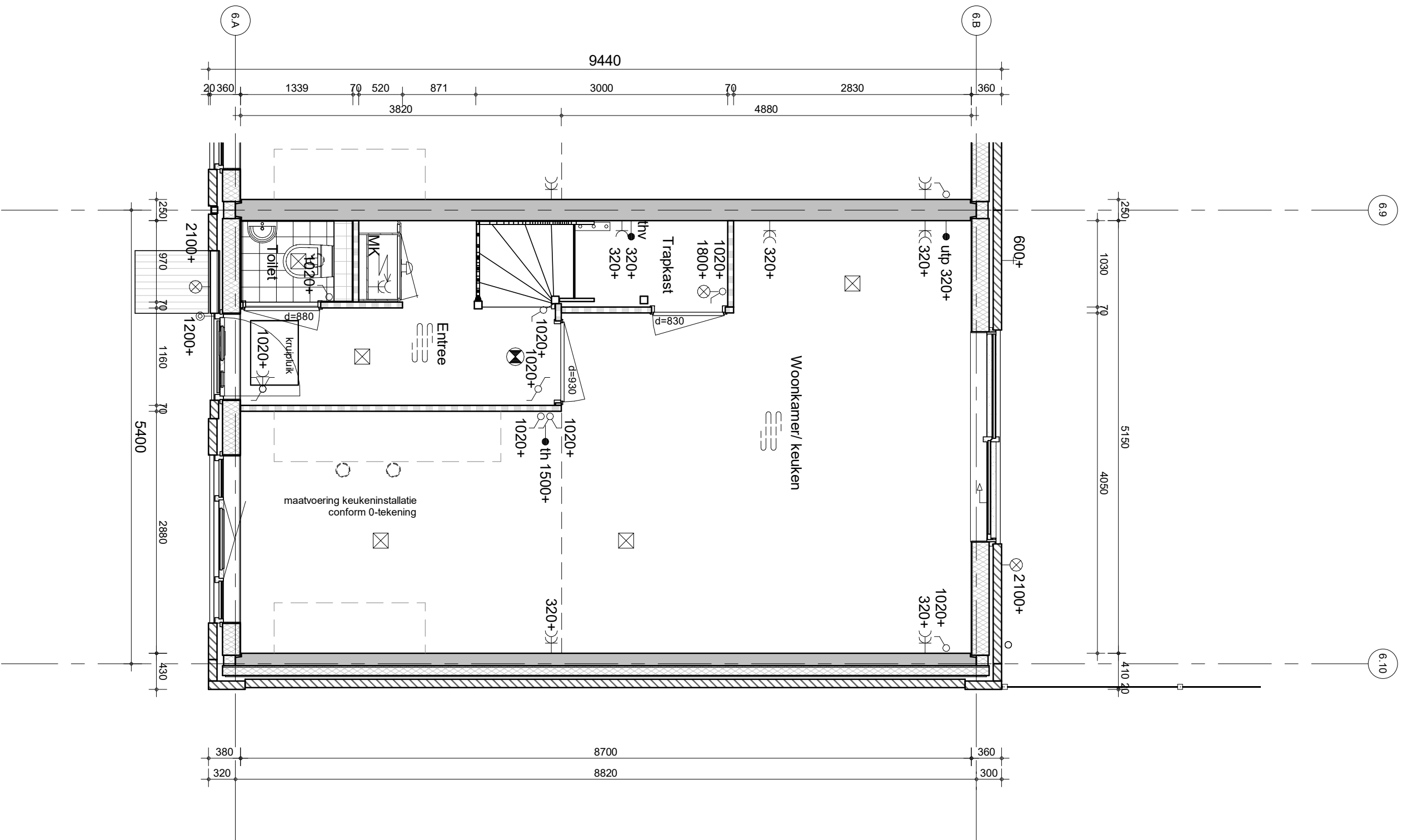
getekend
EON
status
definitief

project nr
9174

tekening nr
V-208

schaal
1:50
datum
30-09-2020

wijz.



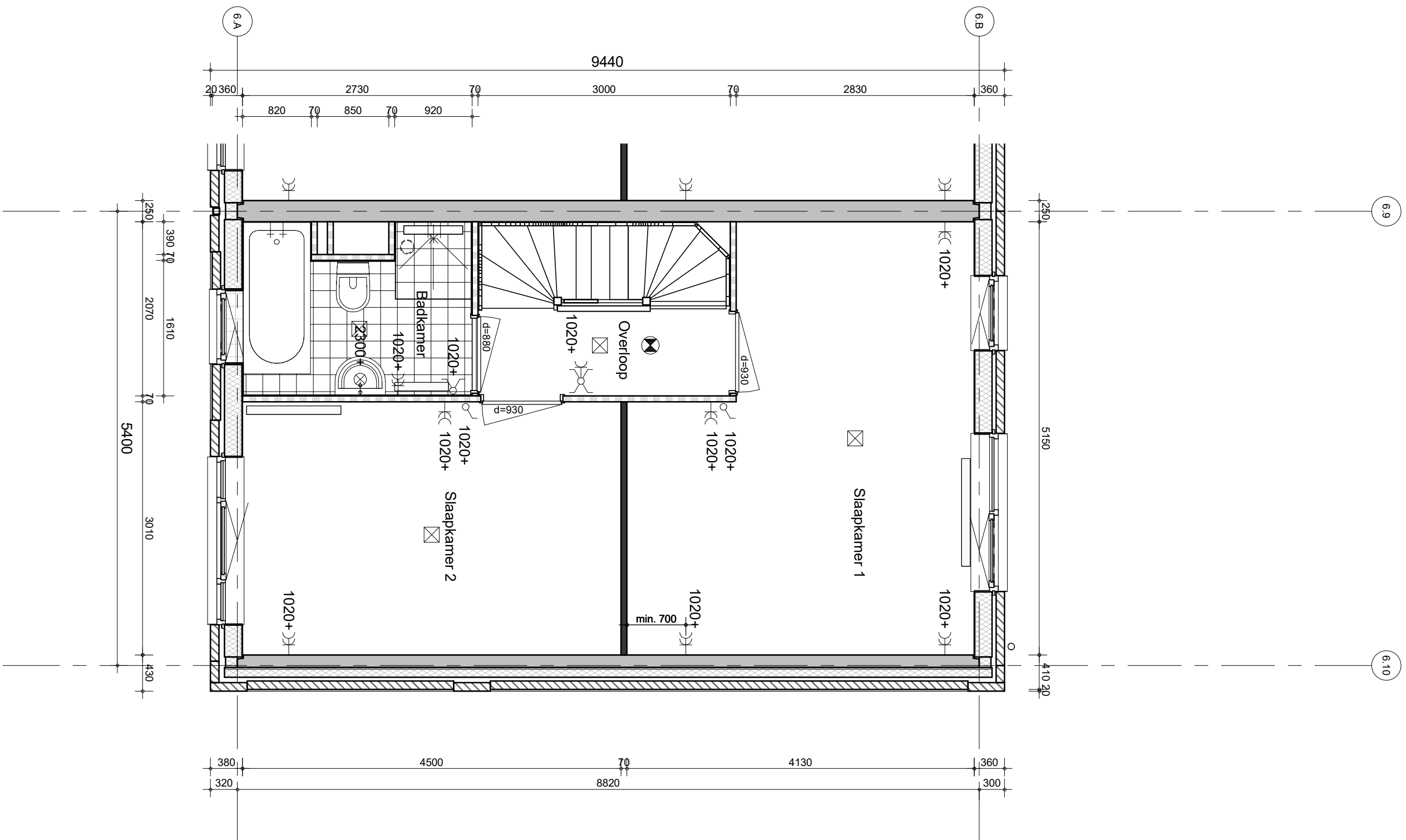
BAM Advies & Engineering
 Runnenburg 12
 Postbus 54
 3980 CB Bunnik
 (030) 6598933


project
Arnhem Gashouderskwartier fase 2
 omschrijving
type G1K2s
begane grond
bouwnummer 45

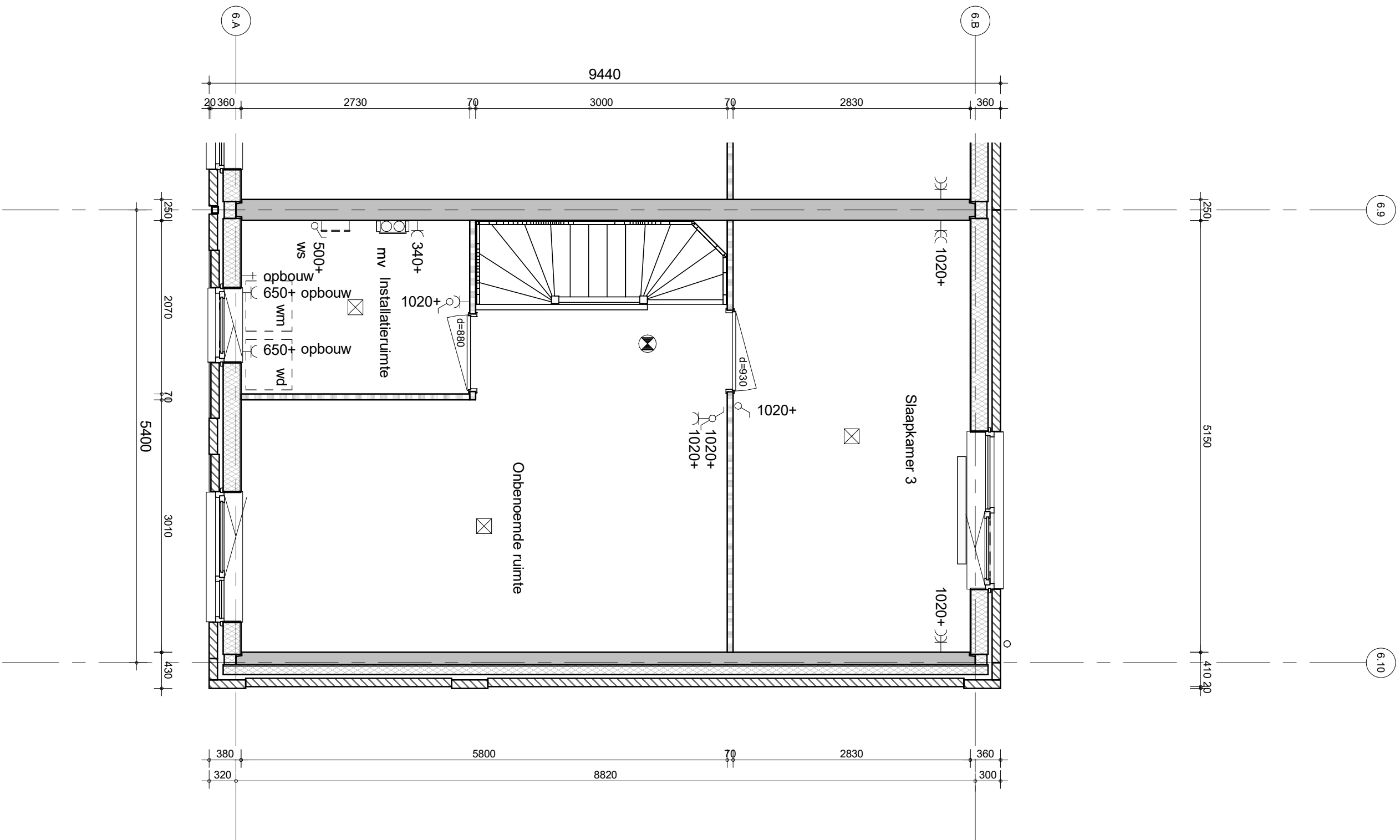
getekend
EON
 status
definitief


project nr
9174
 tekening nr
V-431
 wijz.

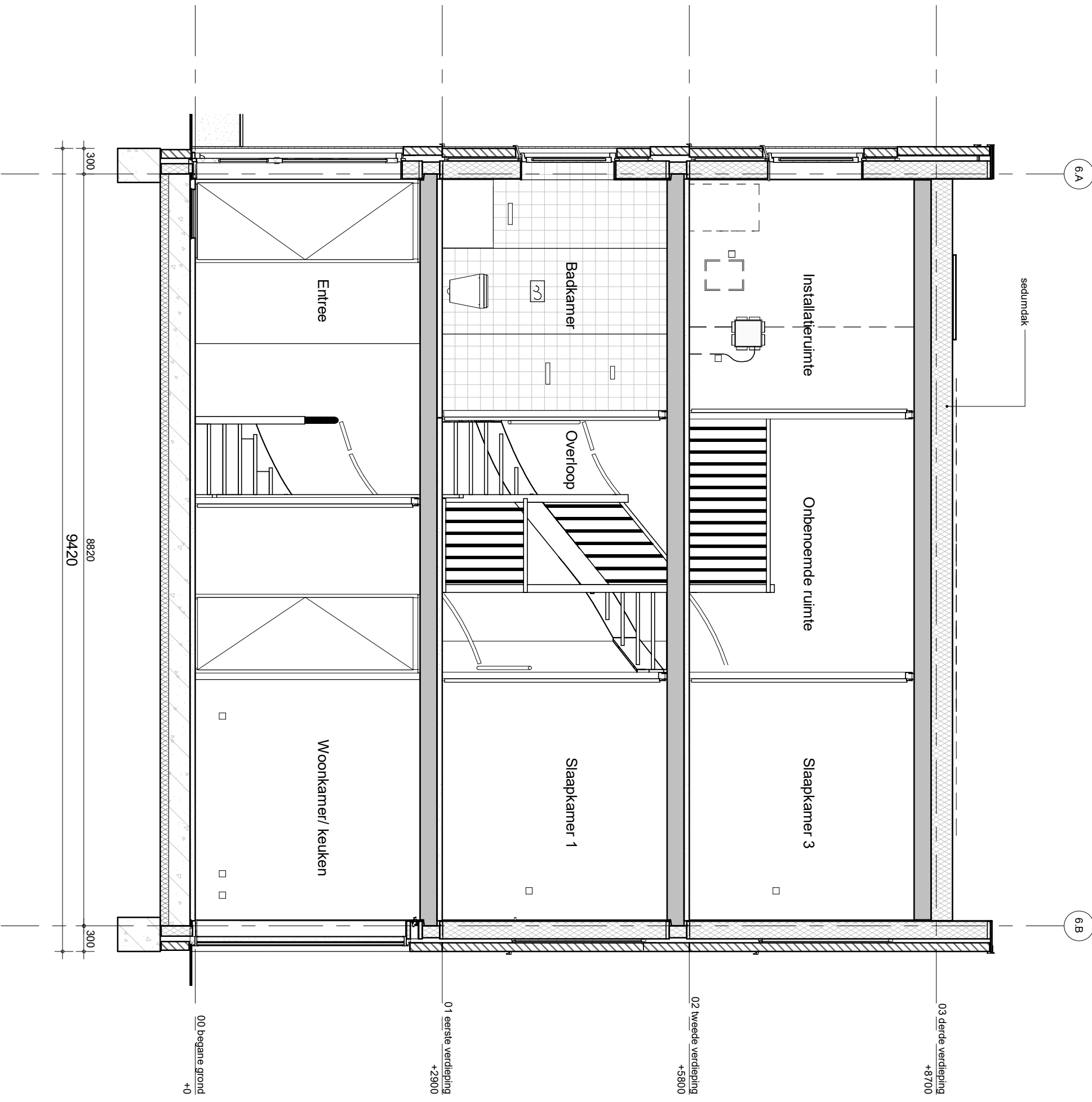
schaal
1:50
 datum
30-09-2020



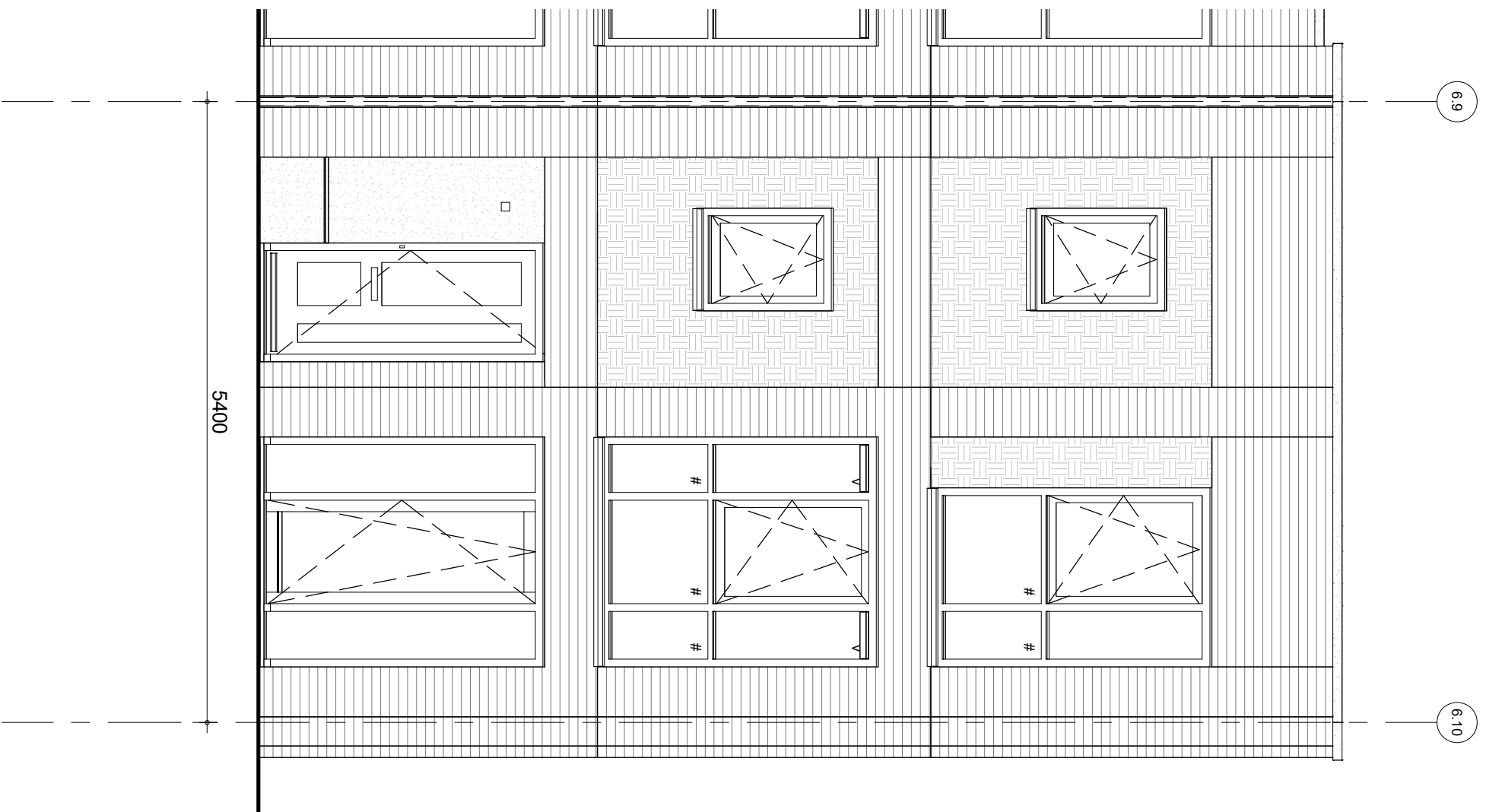
	project	Arnhem Gashouderskwartier fase 2
	omschrijving	type G1K2s
BAM Advies & Engineering Runnenburg 12 Postbus 54 3980 CB Bunnik (030) 6598933	type	1e verdieping
	bouwnummer	45
	getekend	EON
	status	definitief
	project nr	9174
	tekening nr	V-432
	schaal	1:50
	datum	30-09-2020
	wijz.	



	project	Arnhem Gashouderskwartier fase 2
	omschrijving	type G1K2s
BAM Advies & Engineering Runnenburg 12 Postbus 54 3980 CB Bunnik (030) 6598933	getekend	EON
	status	definitief
	project nr	9174
schaal 1:50 datum 30-09-2020	tekening nr	V-433
	wijz.	



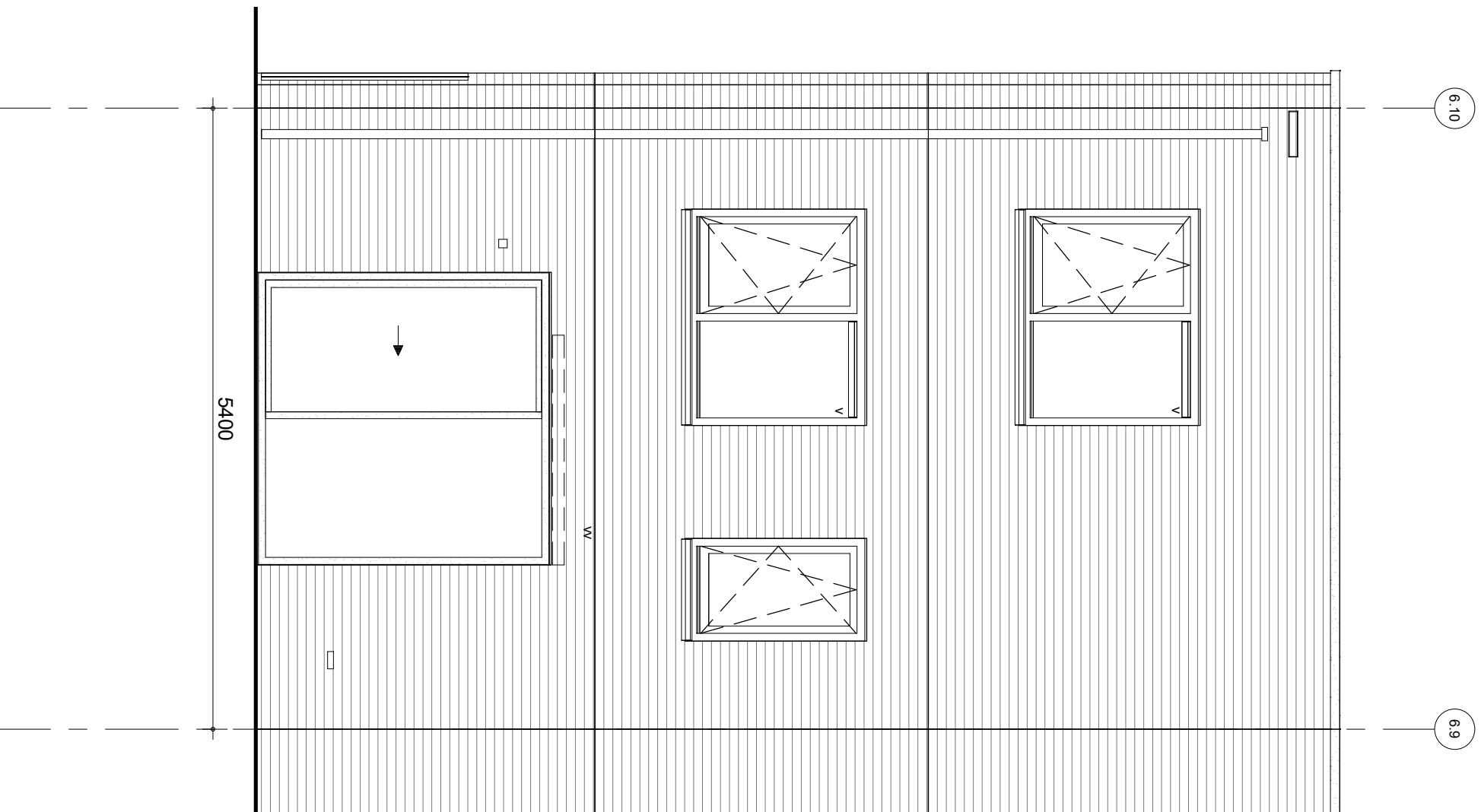
	bam	project	Arnhem Gashouderskwartier fase 2
	BAM Advies & Engineering Runnenburg 12 Postbus 54 3980 CB Bunnik (030) 6598933	omschrijving	type G1K2s doorsnede bouwnummer 45
getekend LMU status	9174	project nr	9174
definitief	V-434	tekening nr	V-434
schaal 1:50 datum	30-09-2020	wilz.	



bam
 BAM Advies & Engineering
 Runnenburg 12
 Postbus 54
 3980 CB Bunnik
 (030) 6598933

project
Arnhem Gashouderskwartier fase 2
 omschrijving
 type G1K2s
 voorgevel
 bouwnummer 45

getekend	schaal
LMU	1:50
status	datum
definitief	30-09-2020
project nr	wilz.
9174	
tekening nr	
V-435	



6.10

6.9

5400

w



BAM Advies & Engineering
 Runnenburg 12
 Postbus 54
 3980 CB Bunnik
 (030) 6598933

project

Arnhem Gashouderskwartier fase 2

omschrijving

type G1K2s

achtergevel

bouwnummer 45

getekend

LMU

status

definitief

schaal

1:50

datum

30-09-2020

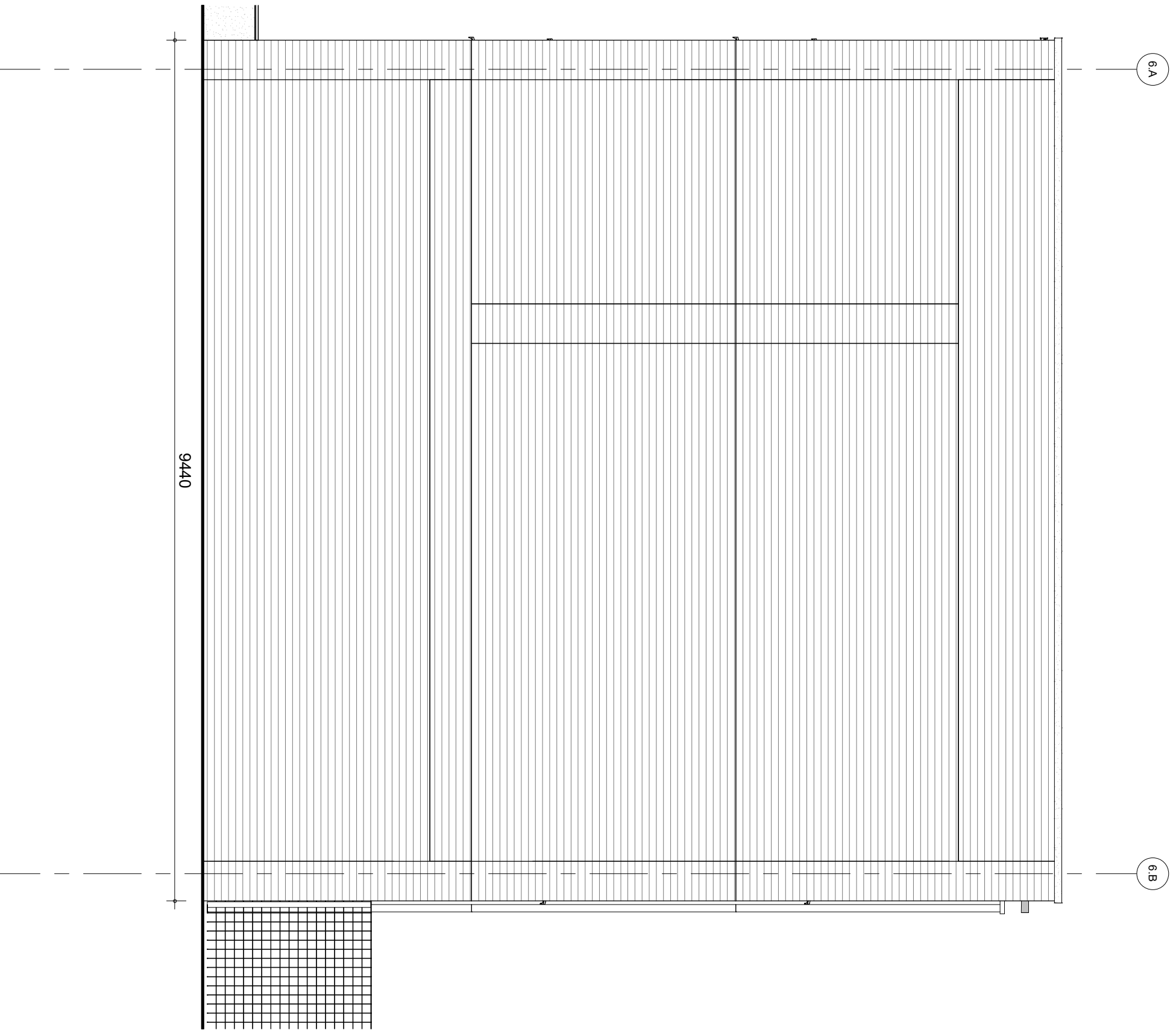
project nr

9174

tekening nr

V-436

wijz.



BAM Advies & Engineering
 Runnenburg 12
 Postbus 54
 3980 CB Bunnik
 (030) 6598933

project
 Arnhem Gashouderskwartier fase 2
 omschrijving
 type G1K2s
 zijgevel
 bouwnummer 45

getekend LMU
 status definitief
 project nr 9174

schaal 1:50
 datum 30-09-2020

tekening nr **V-437**
 wijz.