

Renvooi:

Algemeen:

- mv mechanische ventilatie
- # veiligheidsglas
- * colorbel
- ▼ 30 min. brandwerend glas, van buiten naar binnen
- ▼▼ 30 min. brandwerend glas, van buiten naar binnen en van binnen naar buiten

Installaties:

- vermoedelijk plaats en afmeting radiator
- verdelers vloerverwarming
- ruimte voorzien van vloerverwarming
- afzuigpunt mechanische ventilatie (plafond)
- afzuigpunt mechanische ventilatie (wand)
- douche
- kraan □ = gevelaanzicht
- draingoot
- MV box
- omvormer PV-panelen

Deuren:

- schuifdeur

Ventilatie:

- ventilatierooster op het glas
- verborgen ventilatierooster achter gevelbekleding

Elektra:

- rookmelder
- uip aansluitpunt UTP-RJ45
- th thermostaat
- thv thermostaat vloerverwarming
- drukknop deurbel □ = gevelaanzicht
- zoemer deurbel
- plafondlichtpunt
- wandlichtpunt □ = gevelaanzicht
- schakelaar
- serieschakelaar
- wisselschakelaar
- wandcontactdoos enkel
- wandcontactdoos dubbel
- meterkast
- werkschakelaar tbv zonnepanelen

Wanden:

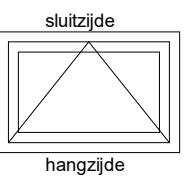
- gipsblokken 7cm
- gipsblokken zwaar 7cm
- gipsblokken 10cm

Overig:

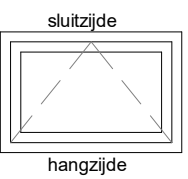
- opstelplaats wasmachine
- opstelplaats wasdroger
- plaatsingmogelijkheid keukenblok
- krulpulk
- krulpulk
- natuurneclustieve voorzieningen
- krijlstreep

Draairichting ramen / deuren:

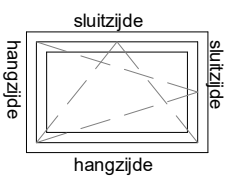
hangzijde = scharnierzijde



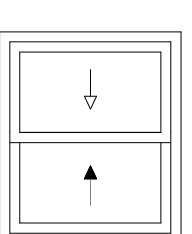
deur/draairaam [naar buiten]



deur/draairaam [naar binnen]



draaiklepraam [naar binnen]



schuifpui-schuifraam [een deel schuivend]

► binnen schuivend deel

◄ buiten schuivend deel



project
Arnhem Gashouderskwartier fase 2

omschrijving
BAM Advies & Engineering

renvooi

Runnenburg 12
Postbus 54
3980 CB Bunnik
(030) 6598933

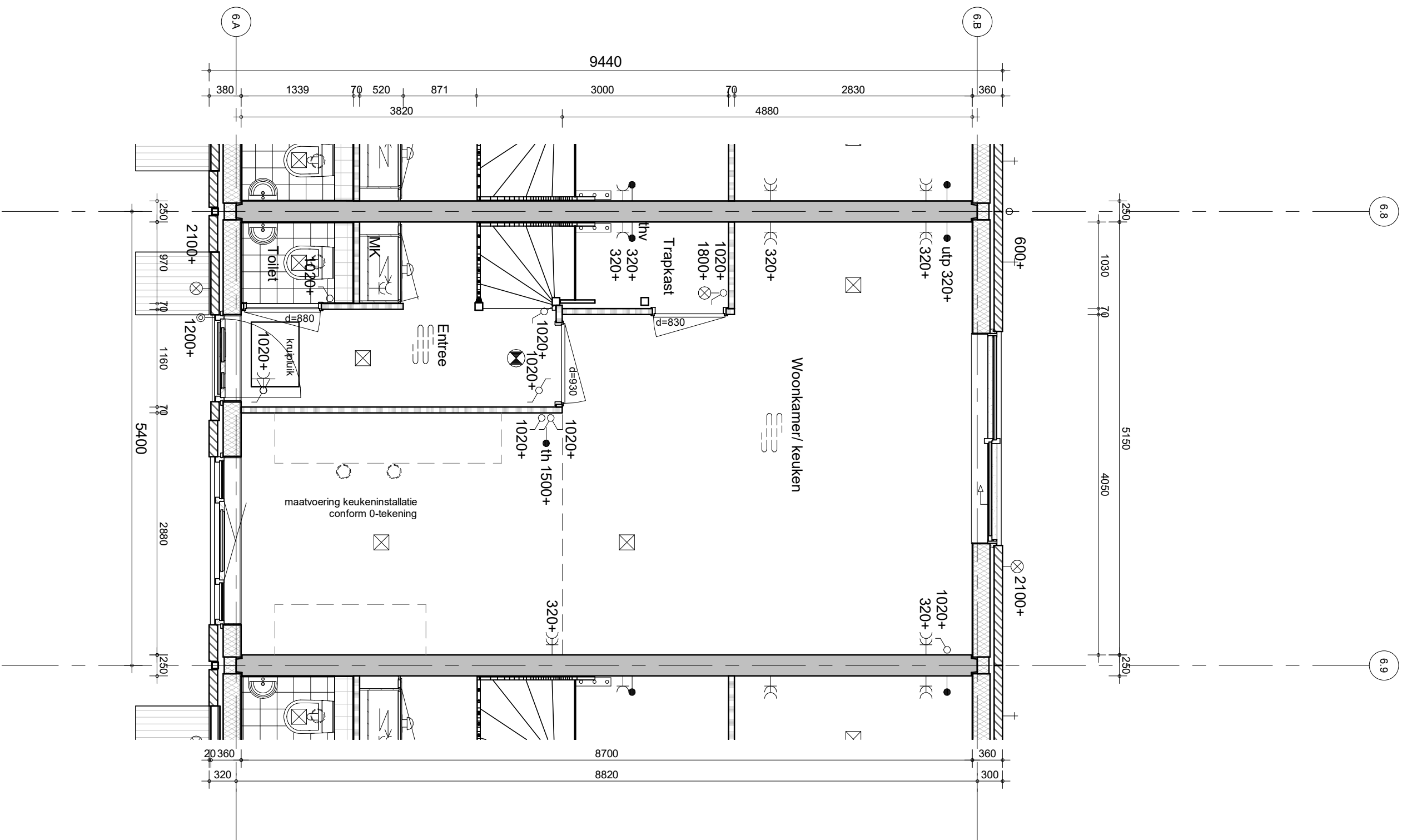
getekend
EON
status
definitief


project nr
9174
tekening nr

V-208

schaal
1:50
datum
30-09-2020

wijz.

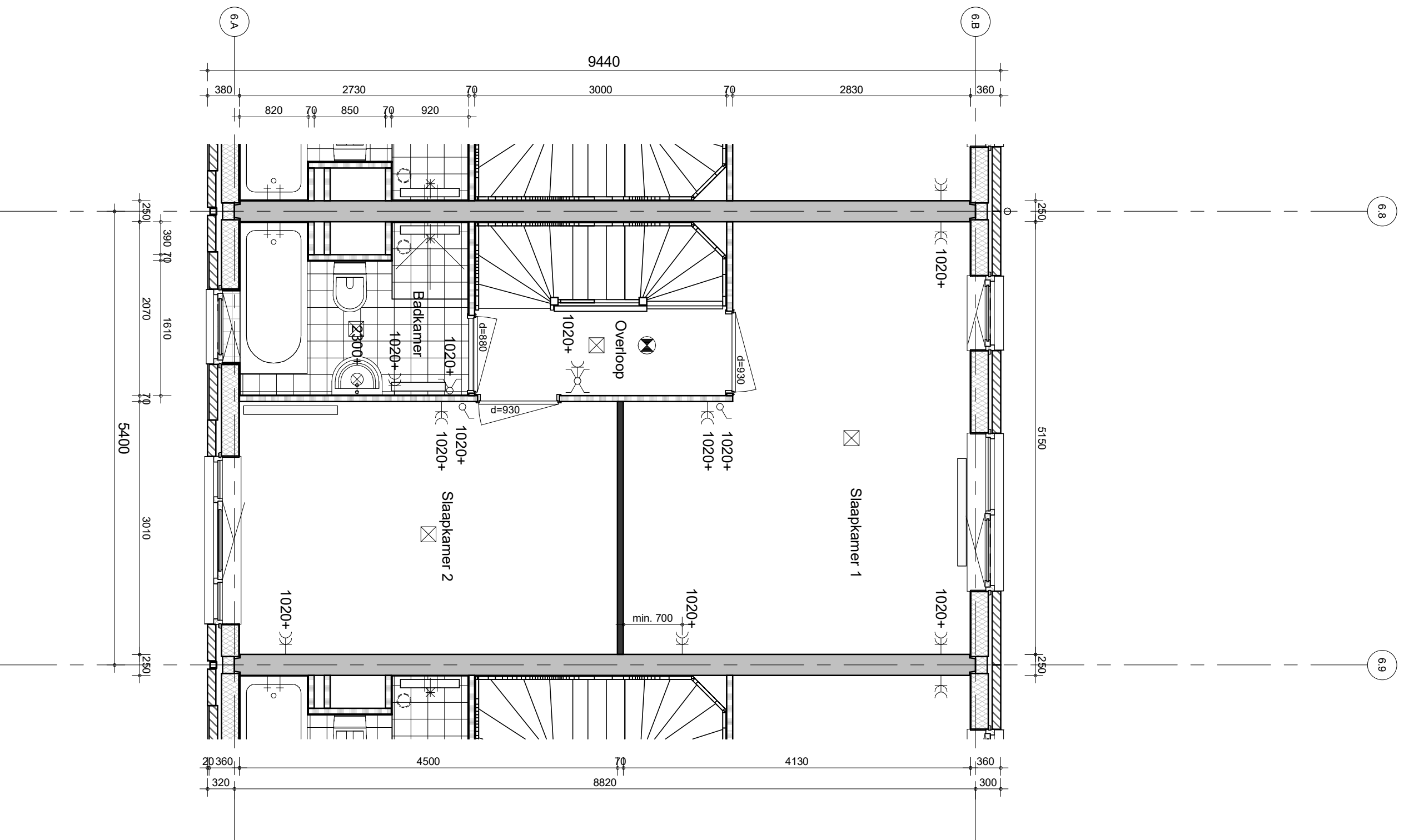



project
 Arnhem Gashouderskwartier fase 2
 omschrijving
 type G3s
 begane grond
 bouwnummer 44

BAM Advies & Engineering
 Runnenburg 12
 Postbus 54
 3980 CB Bunnik
 (030) 6598933

getekend
 LMU
 status
 definitief
 schaal
 1:50
 datum
 30-09-2020

project nr
 9174
 tekening nr
V-411
 wijz.



BAM Advies & Engineering
 Runnenburg 12
 Postbus 54
 3980 CB Bunnik
 (030) 6598933

project
Arnhem Gashouderskwartier fase 2

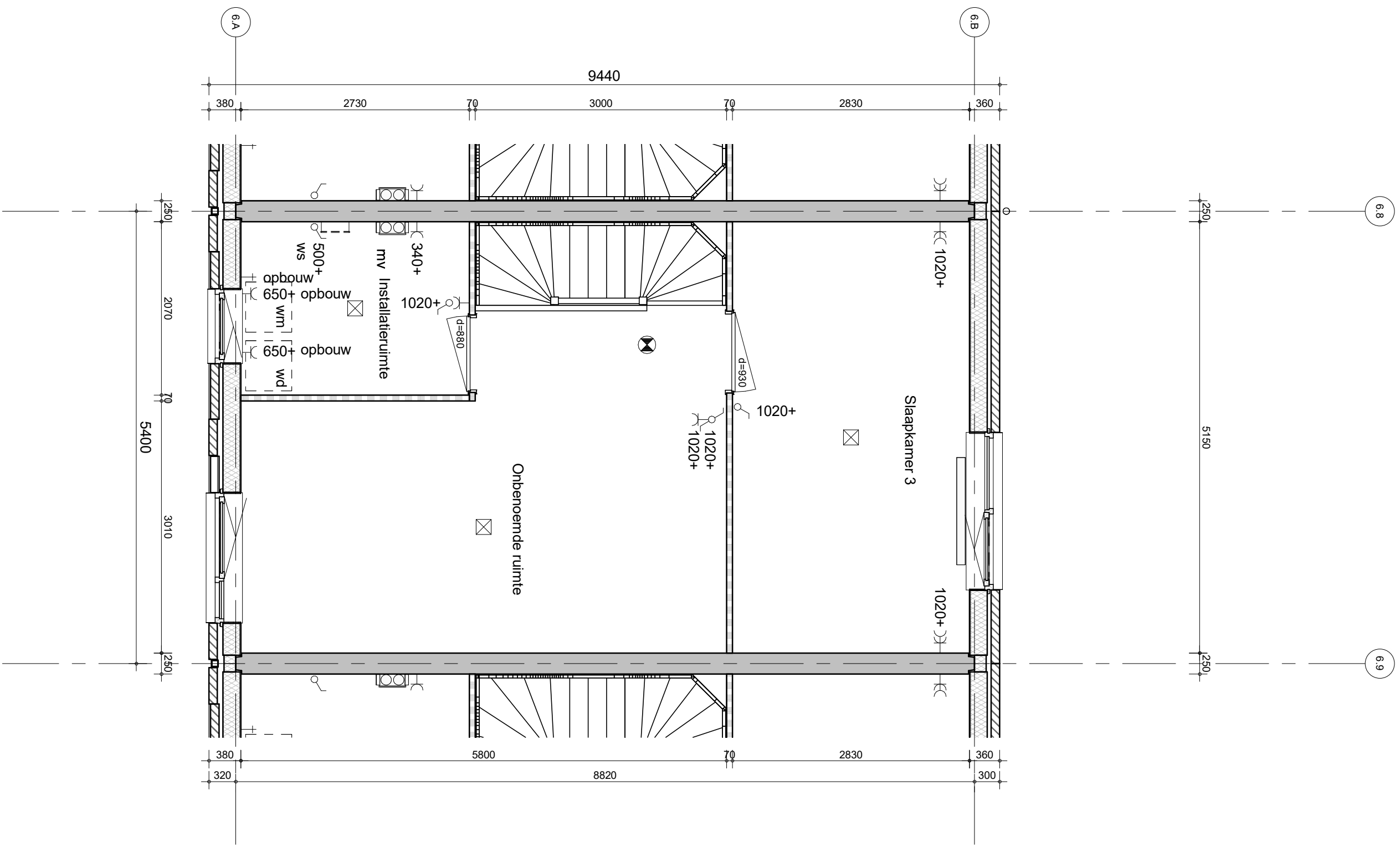
omschrijving
type G3s
1e verdieping
bouwnummer 44

getekend
 LMU
 status
 definitief

project nr
9174
 tekening nr
V-412

schaal
 1:50
 datum
 30-09-2020

wilz.



project
Arnhem Gashouderskwartier fase 2
 omschrijving
type G3s
2e verdieping
bouwnummer 44

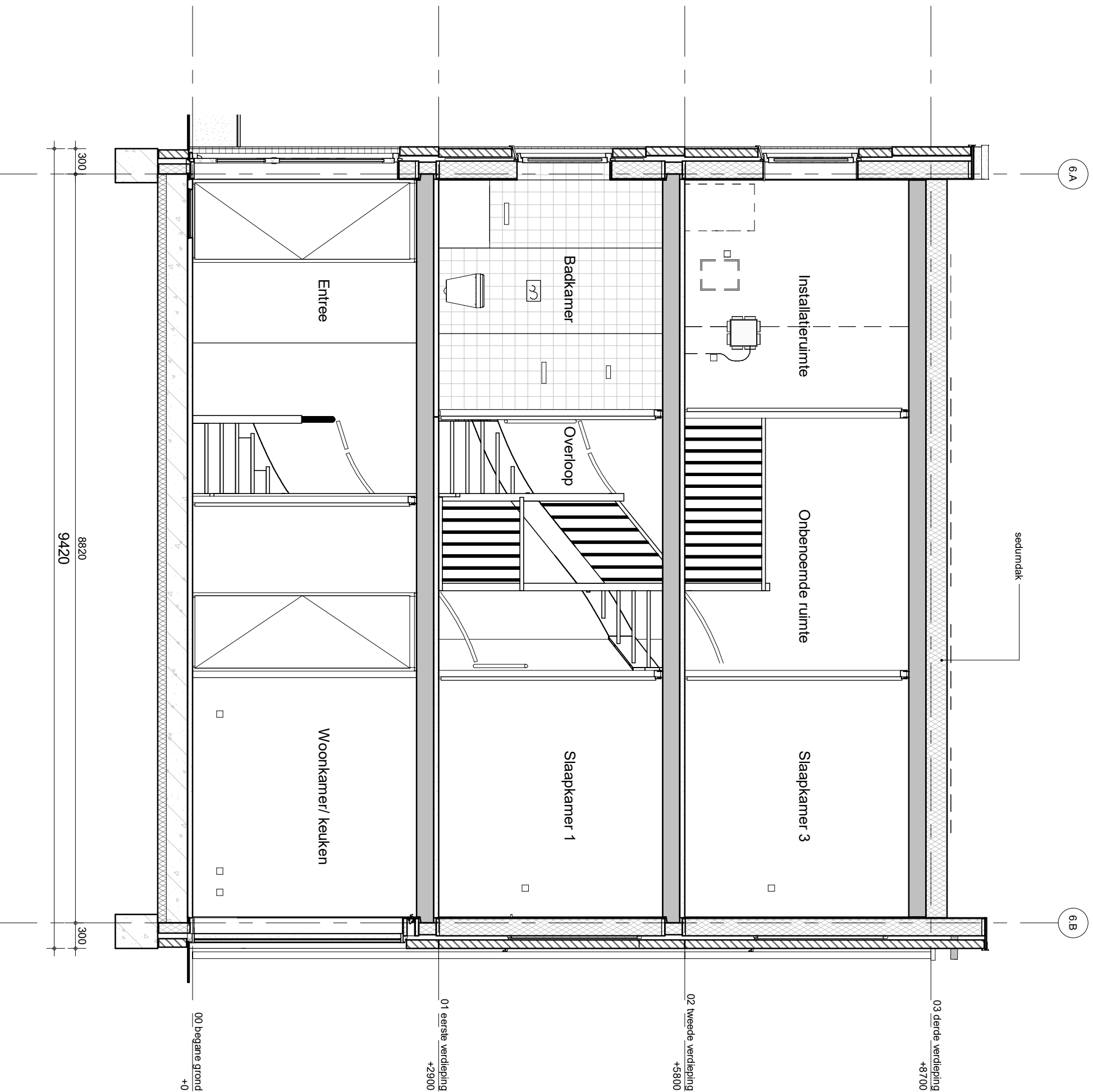
BAM Advies & Engineering
 Runnenburg 12
 Postbus 54
 3980 CB Bunnik
 (030) 6598933

project nr
9174
 tekening nr
V-413

getekend
 LMU
 status
 definitief

schaal
 1:50
 datum
 30-09-2020

wijz.



6 A

6 B

sedumdak

03 derde verdieping
+8700

02 tweede verdieping
+5800

01 eerste verdieping
+2900

00 begane grond
+0

300

8820
9420

300

Installatieruimte

Onbenoemde ruimte

Slaapkamer 3

Badkamer

Overloop

Slaapkamer 1

Entree

Woonkamer/
keuken



BAM Advies & Engineering
Runnenburg 12
Postbus 54
3980 CB Bunnik
(030) 6598933

project
Arnhem Gashouderskwartier fase 2

omschrijving
type G3s
doorsnede
bouwnummer 44

getekend
LMU
status
definitief

project nr
9174

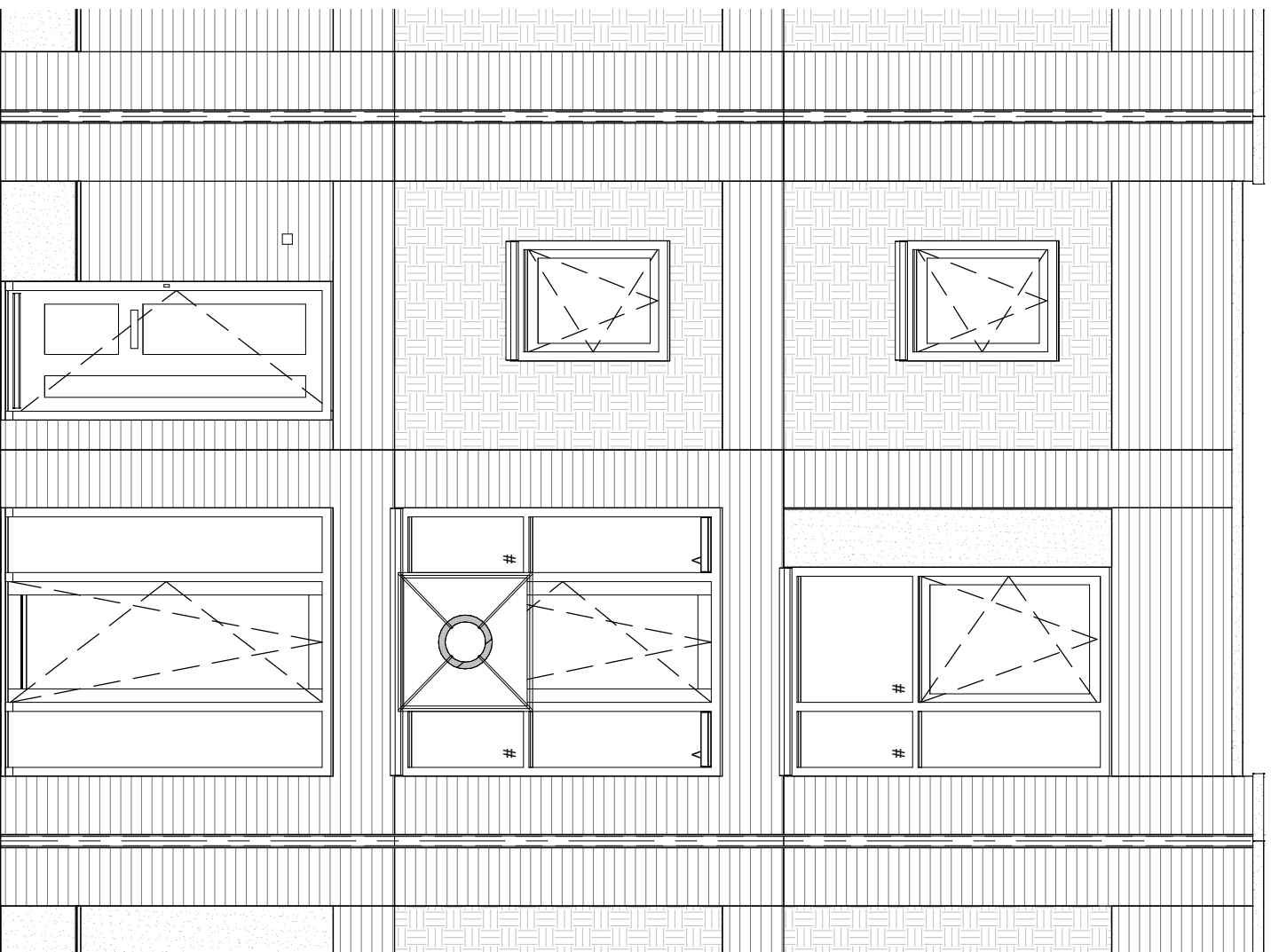
tekening nr
V-414

schaal
1:50
datum
30-09-2020

wijz.

6.8

6.9



5400



BAM Advies & Engineering
 Runnenburg 12
 Postbus 54
 3980 CB Bunnik
 (030) 6598933

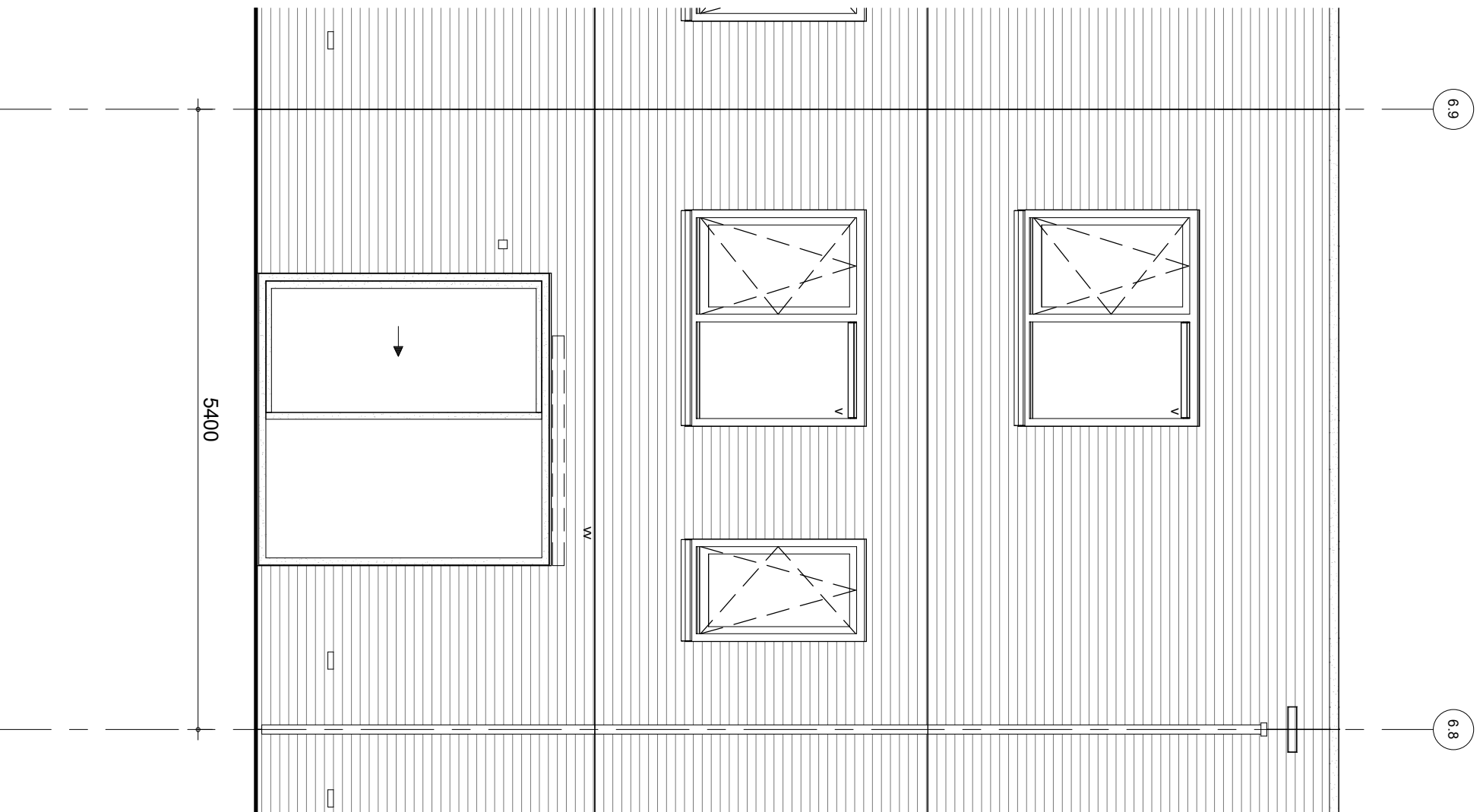
project
 Arnhem Gashouderskwartier fase 2

omschrijving
 type G3s
 voorgevel
 bouwnummer 44

getekend LMU
 status definitief
 project nr 9174
 tekening nr V-415

schaal 1:50
 datum 30-09-2020

wijz.



BAM Advies & Engineering
 Runnenburg 12
 Postbus 54
 3980 CB Bunnik
 (030) 6598933

project
 Arnhem Gashouderskwartier fase 2

omschrijving
 type G3s
 achtergevel
 bouwnummer 44

getekend
 LMU
 status
 definitief

project nr
 9174
 tekening nr
V-416

schaal
 1:50
 datum
 30-09-2020

wijz.