

Renvooi:

Algemeen:

- mv mechanische ventilatie
- # veiligheidsglas
- * colorbel
- ▼ 30 min. brandwerend glas, van buiten naar binnen
- ▼▼ 30 min. brandwerend glas, van buiten naar binnen en van binnen naar buiten

Installaties:

- vermoedelijk plaats en afmeting radiator
- verdelers vloerverwarming
- ruimte voorzien van vloerverwarming
- afzuigpunt mechanische ventilatie (plafond)
- afzuigpunt mechanische ventilatie (wand)
- douche
- kraan □ = gevelaanzicht
- draingoot
- MV box
- omvormer PV-panelen

Deuren:

- schuifdeur

Ventilatie:

- ventilatorrooster op het glas
- verborgen ventilatorrooster achter gevelbekleding

Elektra:

- rookmelder
- uip aansluitpunt UTP-RJ45
- th thermostaat
- thv thermostaat vloerverwarming
- drukknoop deurbel □ = gevelaanzicht
- zoemer deurbel
- plafondlichtpunt
- wandlichtpunt □ = gevelaanzicht
- schakelaar
- serieschakelaar
- wisselschakelaar
- wandcontactdoos enkel
- wandcontactdoos dubbel
- meterkast
- werkschakelaar tbv zonnepanelen

Wanden:

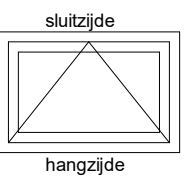
- gipsblokken 7cm
- gipsblokken zwaar 7cm
- gipsblokken 10cm

Overig:

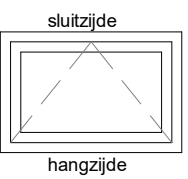
- opstelplaats wasmachine
- opstelplaats wasdroger
- plaatsingmogelijkheid keukenblok
- krulpulk
- krulpulk
- natuurneclustieve voorzieningen
- krijlstreep

Draairichting ramen / deuren:

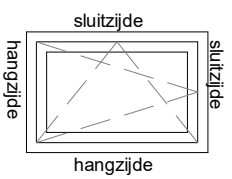
hangzijde = scharnierzijde



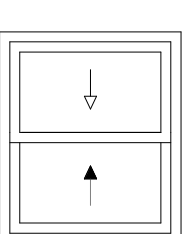
deur/draakraam [naar buiten]



deur/draakraam [naar binnen]



draaiklepraam [naar binnen]



schuifpui-schuifraam [een deel schuivend]

► binnen schuivend deel

◄ buiten schuivend deel



project
Arnhem Gashouderskwartier fase 2

omschrijving
BAM Advies & Engineering

renvooi

Runnenburg 12
Postbus 54
3980 CB Bunnik
(030) 6598933

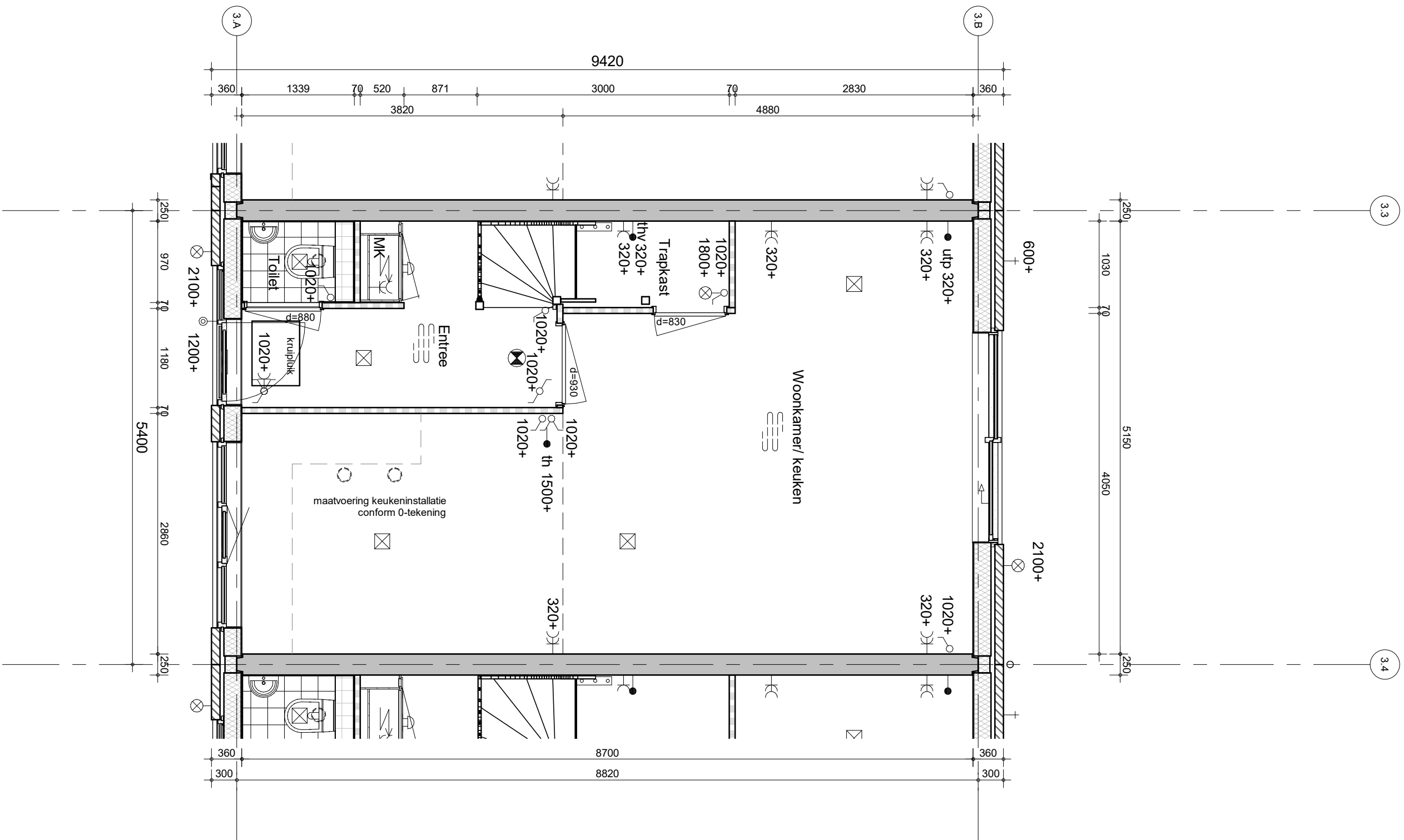
getekend
EON
status
definitief


project nr
9174
tekening nr

V-208

schaal
1:50
datum
30-09-2020

wijz.




project
 Arnhem Gashouderskwartier fase 2
 omschrijving
 type E2s-a
 begane grond
 bouwnummer 20 en 21

BAM Advies & Engineering
 Runnenburg 12
 Postbus 54
 3980 CB Bunnik
 (030) 6598933

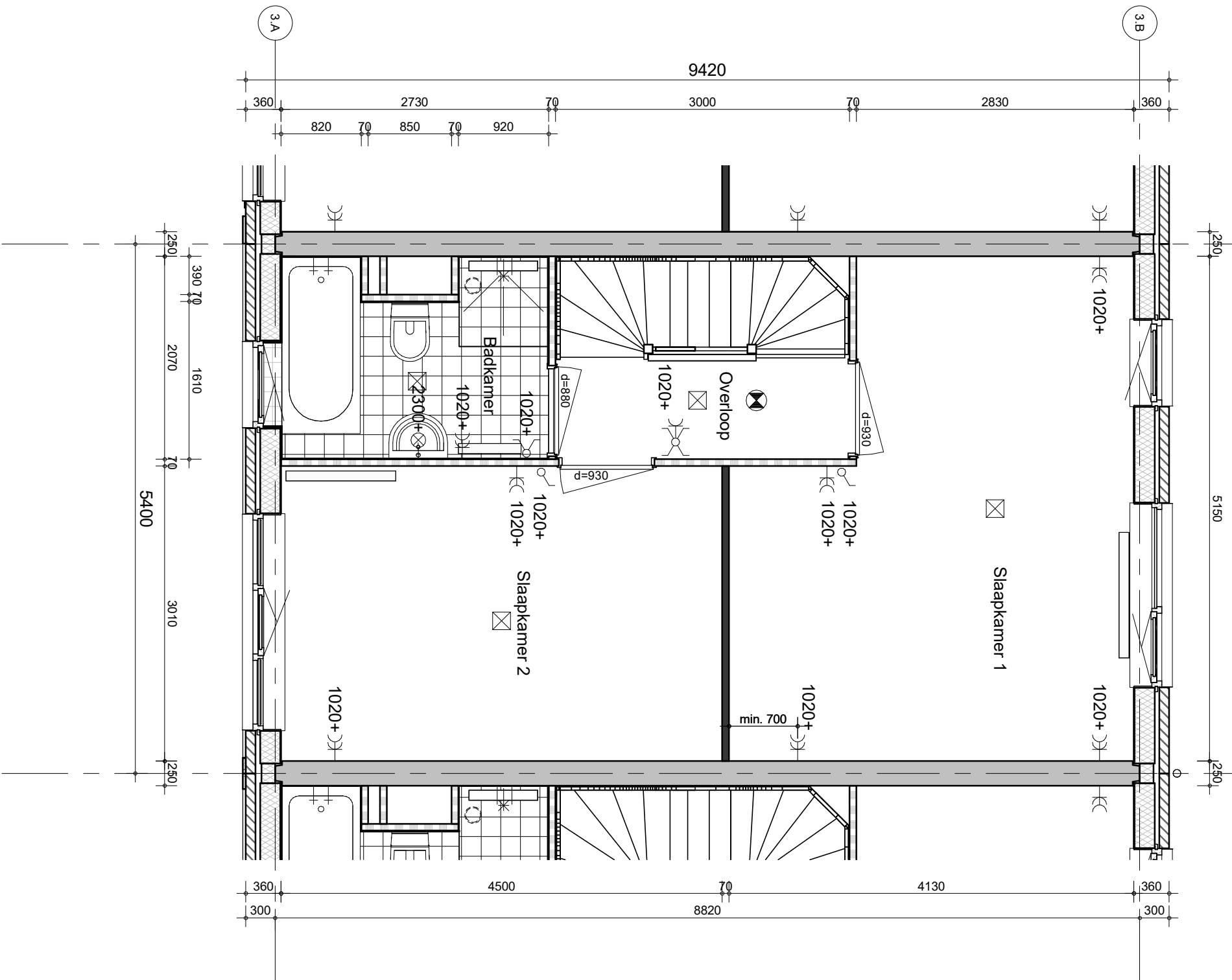
getekend
 EOn
 status
 definitief


project nr
 9174

schaal
 1:50
 datum
 30-09-2020

tekening nr
 V-331

wilz.




project
 Arnhem Gashouderskwartier fase 2
 omschrijving
 type E2s-a
 1e verdieping
 bouwnummer 20 en 21

BAM Advies & Engineering
 Runnenburg 12
 Postbus 54
 3980 CB Bunnik
 (030) 6598933

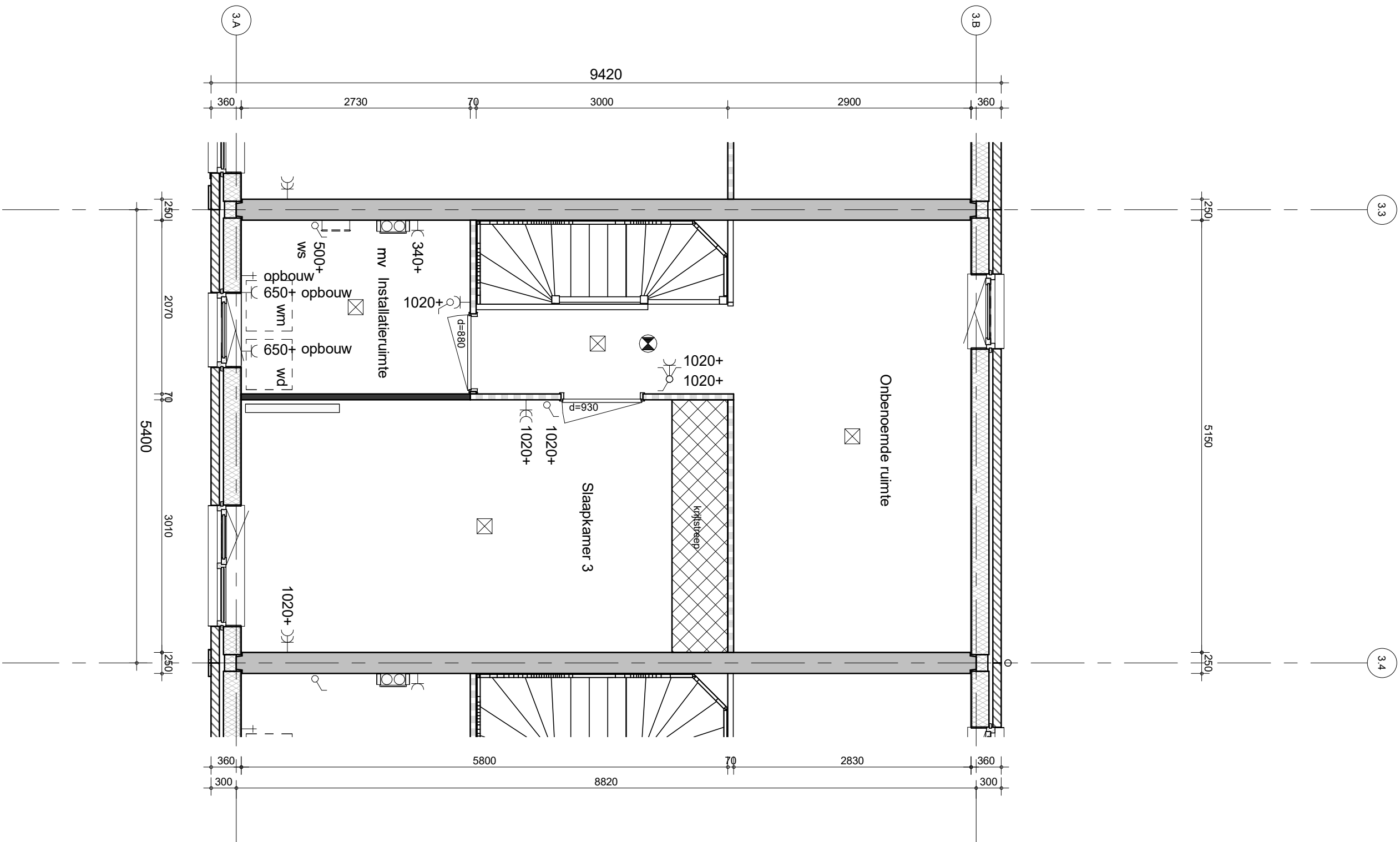
getekend
 EOn
 status
 definitief


project nr
 9174

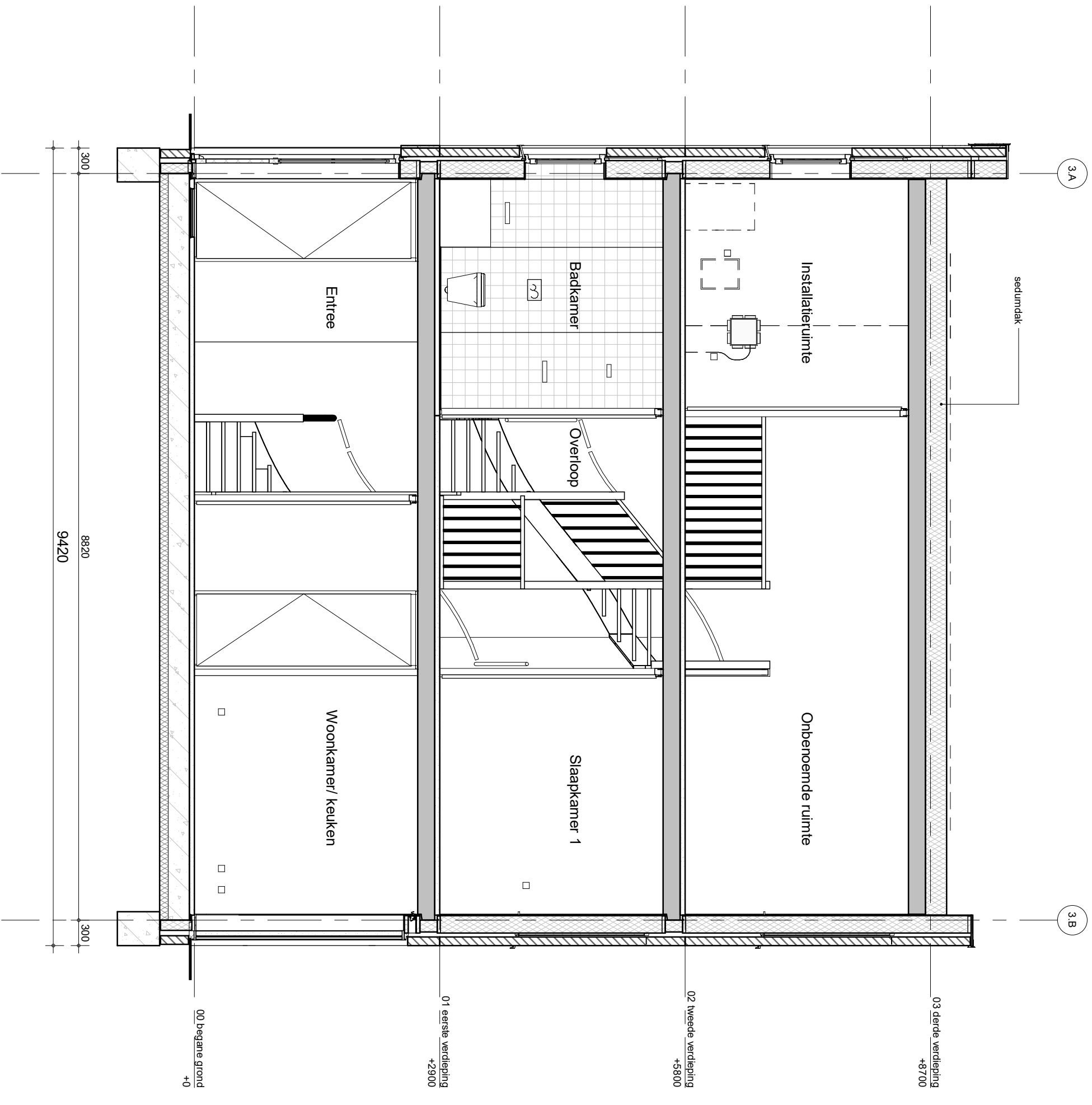
schaal
 1:50
 datum
 30-09-2020

tekening nr
 V-332

wilz.



 bam BAM Advies & Engineering Runnenburg 12 Postbus 54 3980 CB Bunnik (030) 6598933	project Arnhem Gashouderskwartier fase 2	omschrijving type E2s-a 2e verdieping bouwnummer 20 en 21
	getekend EOn status definitief	schaal 1:50 datum 30-09-2020



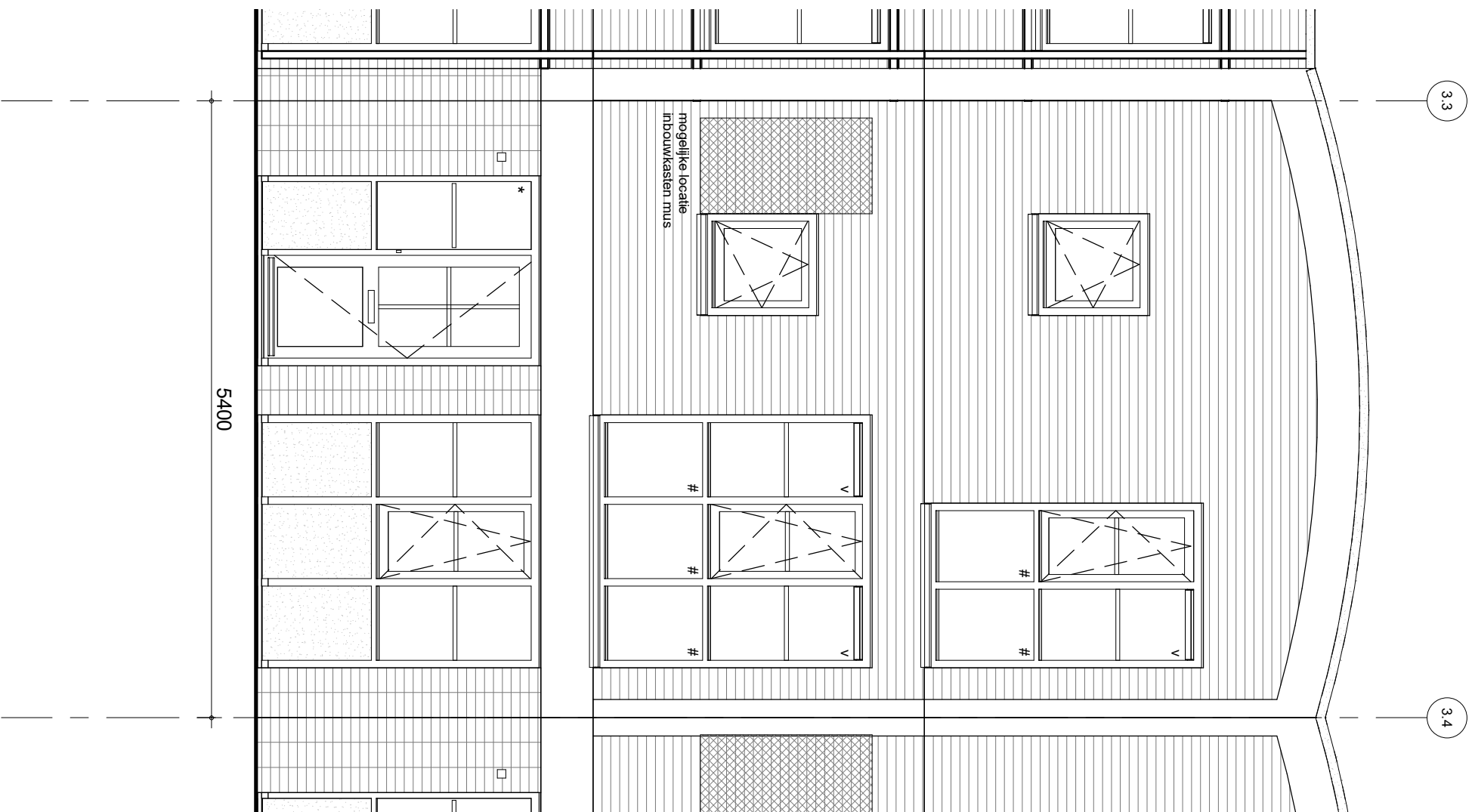
BAM Advies & Engineering
 Runnenburg 12
 Postbus 54
 3980 CB Bunnik
 (030) 6598933

project **Arnhem Gashouderskwartier fase 2**
 omschrijving **type E2s-a**
 type **doorsnede**
 bouwnummer **20 en 21**

getekend **LMU**
 status **definitief**
 project nr **9174**
 tekening nr **V-334**

schaal **1:50**
 datum **30-09-2020**

wijz.



3.3

3.4

5400



BAM Advies & Engineering
 Runnenburg 12
 Postbus 54
 3980 CB Bunnik
 (030) 6598933

project
 Arnhem Gashouderskwartier fase 2

omschrijving
 type E2s-a
 voorgevel
 bouwnummer 20 en 21

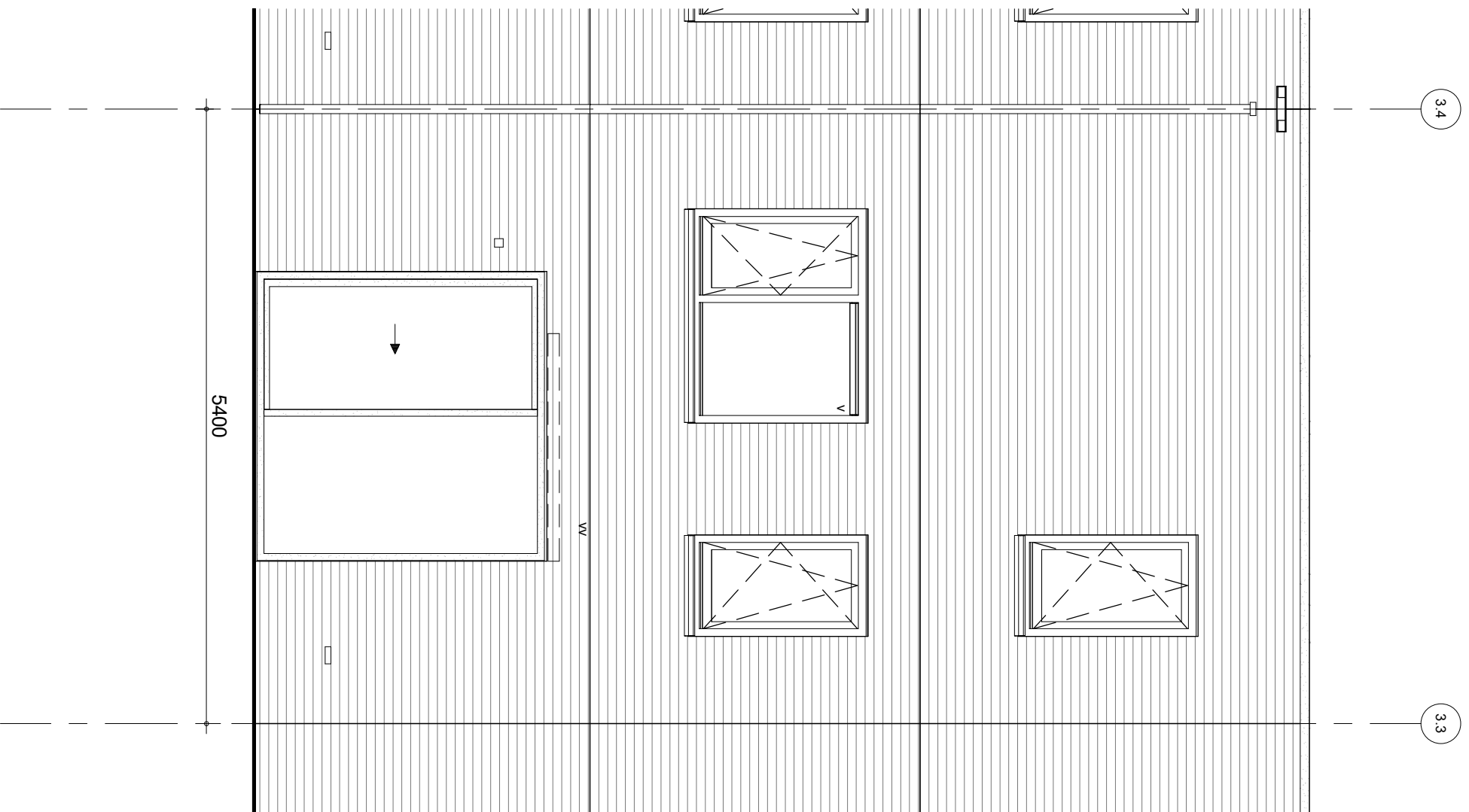
getekend
 LMU
 status
 definitief

project nr
 9174

schaal
 1:50
 datum
 30-09-2020

tekening nr
 V-335

wijz.



5400

3.4

3.3



BAM Advies & Engineering
 Runnenburg 12
 Postbus 54
 3980 CB Bunnik
 (030) 6598933

project
 Arnhem Gashouderskwartier fase 2

omschrijving
 type E2s-a
 achtergevel
 bouwnummer 20 en 21

getekend
 LMU
 status
 definitief

project nr
 9174
 tekening nr
V-336

schaal
 1:50
 datum
 30-09-2020

wijz.