

Renvooi:

Algemeen:

- mv mechanische ventilatie
- # veiligheidsglas
- * colorbel
- ▼ 30 min. brandwerend glas, van buiten naar binnen
- ▼▼ 30 min. brandwerend glas, van buiten naar binnen en van binnen naar buiten

Installaties:

- vermoedelijk plaats en afmeting radiator
- verdelers vloerverwarming
- ruimte voorzien van vloerverwarming
- afzuigpunt mechanische ventilatie (plafond)
- afzuigpunt mechanische ventilatie (wand)
- douche
- kraan □ = gevelaanzicht
- draingoot
- MV box
- omvormer PV-panelen

Deuren:

- schuifdeur

Ventilatie:

- ventilatorrooster op het glas
- verborgen ventilatorrooster achter gevelbekleding

Elektra:

- rookmelder
- uip aansluitpunt UTP-RJ45
- th thermostaat
- thv thermostaat vloerverwarming
- drukknoop deurbel □ = gevelaanzicht
- zoemer deurbel
- plafondlichtpunt
- wandlichtpunt □ = gevelaanzicht
- schakelaar
- serieschakelaar
- wisselschakelaar
- wandcontactdoos enkel
- wandcontactdoos dubbel
- meterkast
- werkschakelaar tbv zonnepanelen

Wanden:

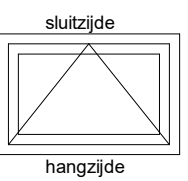
- gipsblokken 7cm
- gipsblokken zwaar 7cm
- gipsblokken 10cm

Overig:

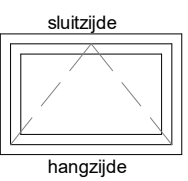
- opstelplaats wasmachine
- opstelplaats wasdroger
- plaatsingmogelijkheid keukenblok
- krulpulk
- krulpulk
- natuurneclustieve voorzieningen
- krijlstreep

Draairichting ramen / deuren:

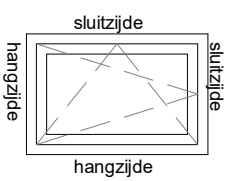
hangzijde = scharnierzijde



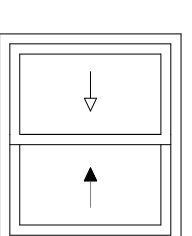
deur/draakraam [naar buiten]



deur/draakraam [naar binnen]



draaiklepraam [naar binnen]



- schuifpui-schuifraam [een deel schuivend]
- binnen schuivend deel
- ◄ buiten schuivend deel



project
Arnhem Gashouderskwartier fase 2

omschrijving
BAM Advies & Engineering

renvooi

Runnenburg 12
Postbus 54
3980 CB Bunnik
(030) 6598933

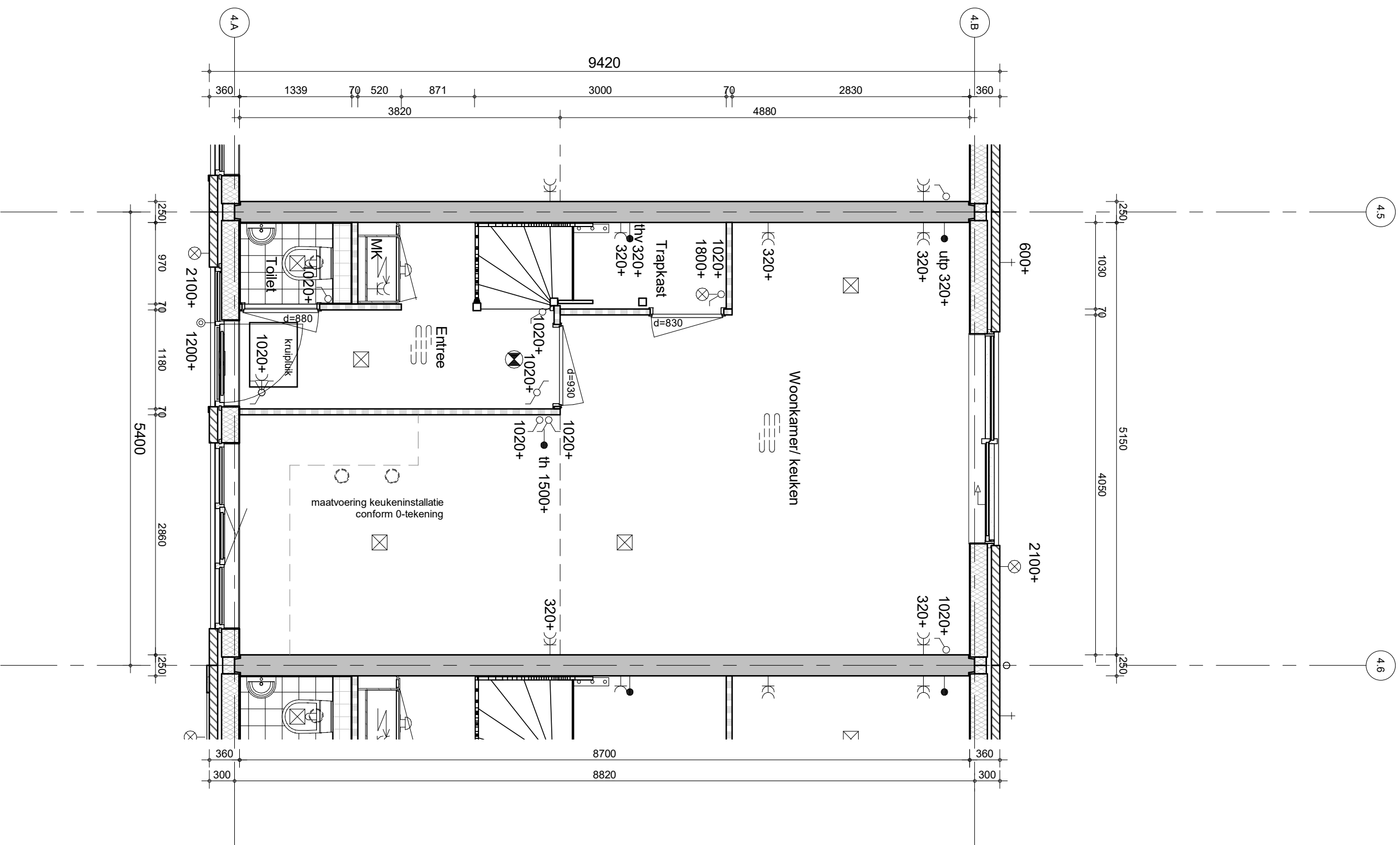
getekend
EON
status
definitief


project nr
9174
tekening nr

V-208

schaal
1:50
datum
30-09-2020

wijz.

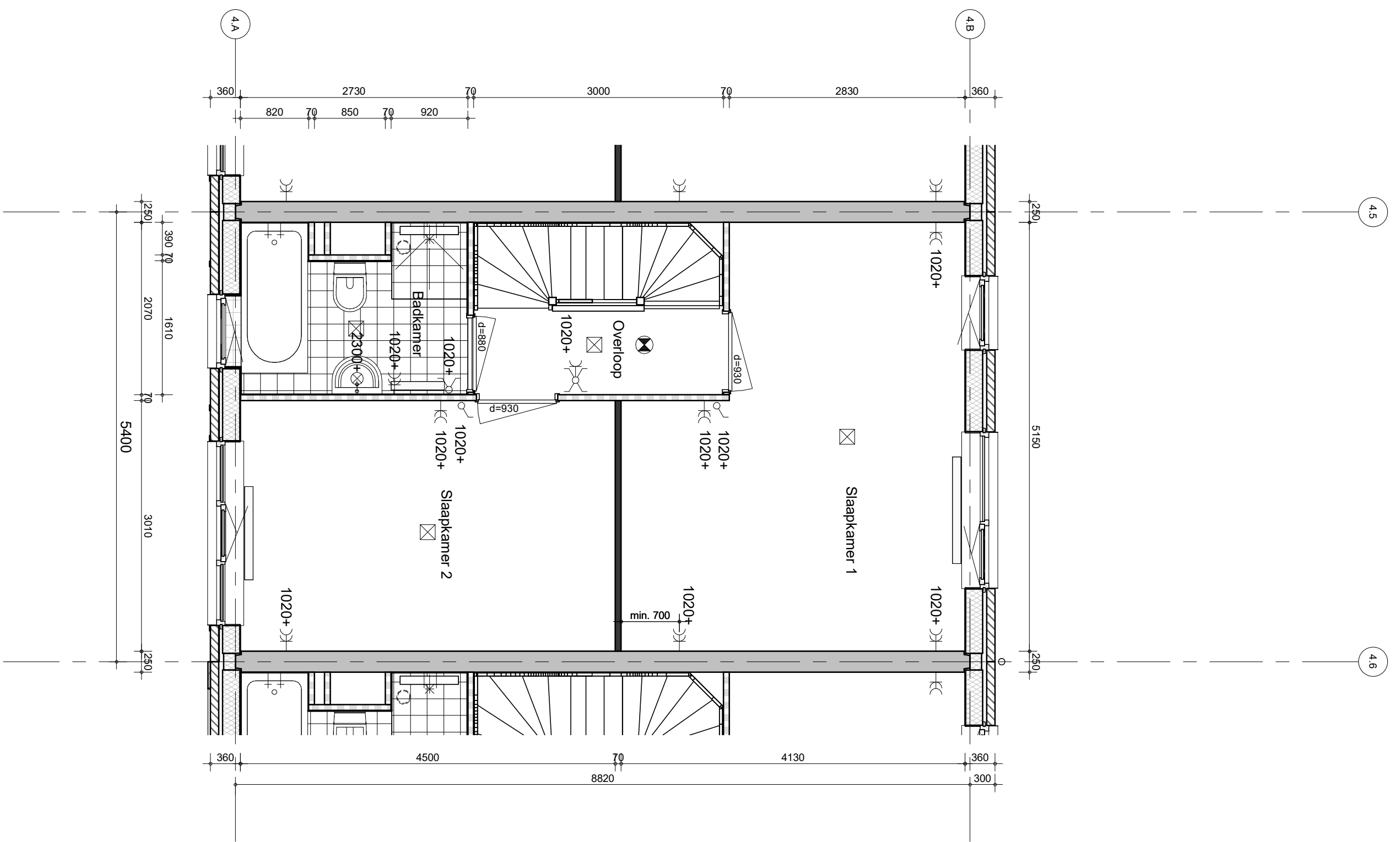




project
 Arnhem Gashouderskwartier fase 2

omschrijving
 type E1s-b
 begane grond
 bouwnummer 26 en 27

BAM Advies & Engineering
 Runnenburg 12
 Postbus 54
 3980 CB Bunnik
 (030) 6598933

getekend	EON	schaal	1:50
status	definitief	datum	30-09-2020
project nr	9174	wilz.	
tekening nr	V-321		

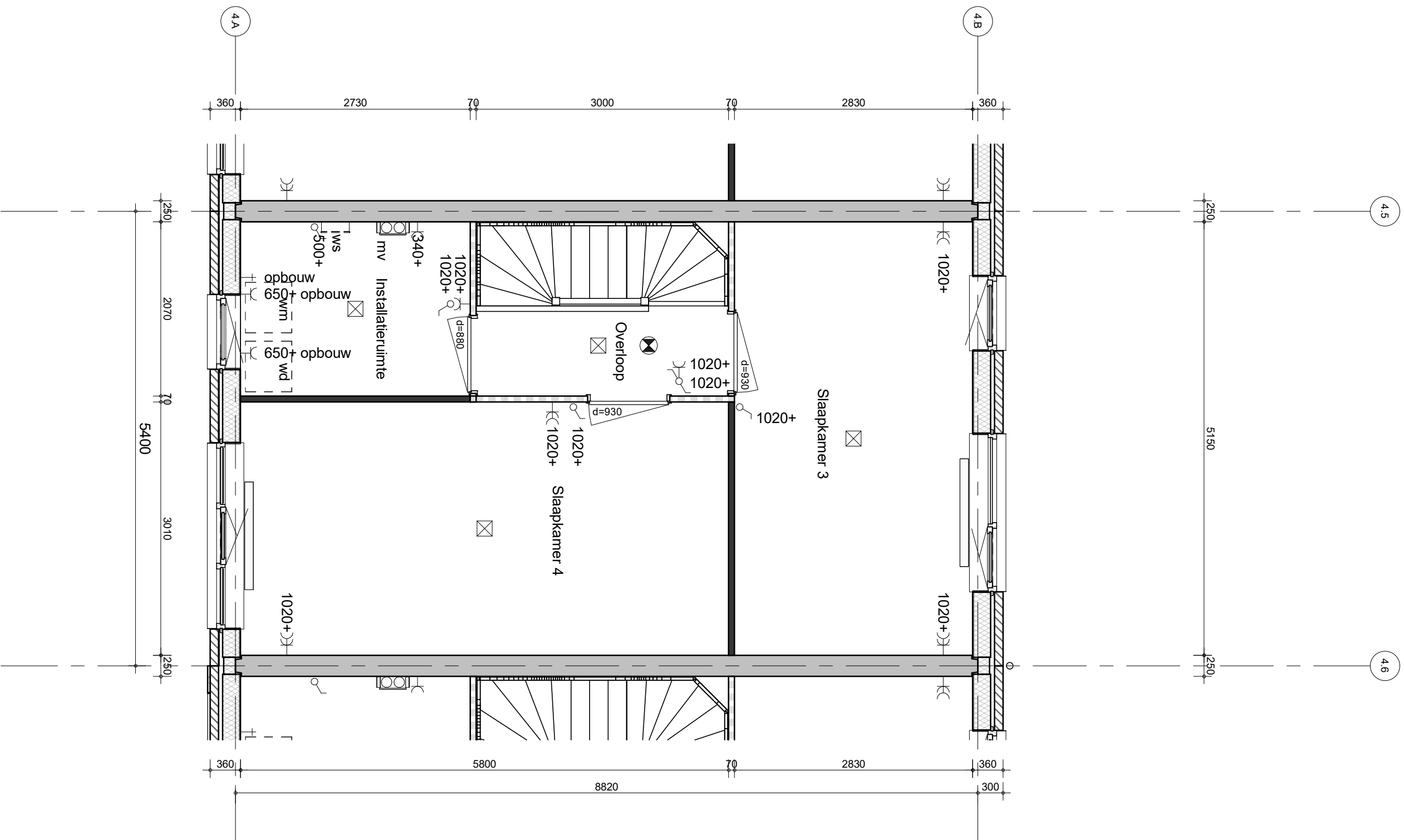




project
 Arnhem Gashouderskwartier fase 2
 omschrijving
 type E1s-b
 1e verdieping
 bouwnummer 26 en 27

project nr
 9174
 tekening nr
V-322
 wijz.

BAM Advies & Engineering
 Runnenburg 12
 Postbus 54
 3980 CB Bunnik
 (030) 6598933

getekend
 EON
 status
 definitief
 schaal
 1:50
 datum
 30-09-2020



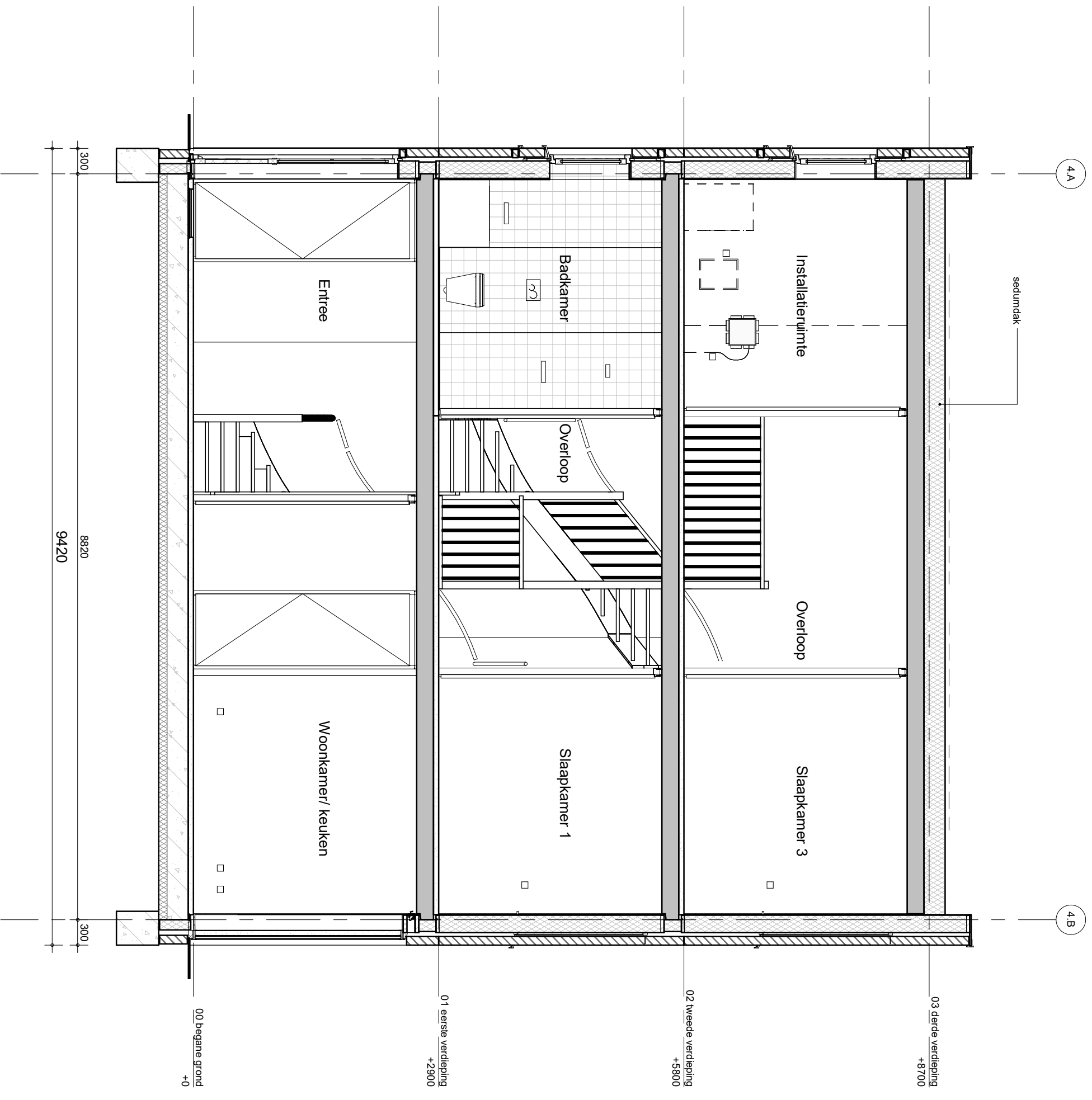

project
 Arnhem Gashouderskwartier fase 2
 omschrijving
 type E1s-b
 2e verdieping
 bouwnummer 26 en 27

BAM Advies & Engineering
 Runnenburg 12
 Postbus 54
 3980 CB Bunnik
 (030) 6598933

getekend
 EOn
 status
 definitief
 project nr
 9174
 tekening nr
V-323

schaal
 1:50
 datum
 30-09-2020

wilz.



sedumdak

4A

4B



BAM Advies & Engineering
 Runnenburg 12
 Postbus 54
 3980 CB Bunnik
 (030) 6598933

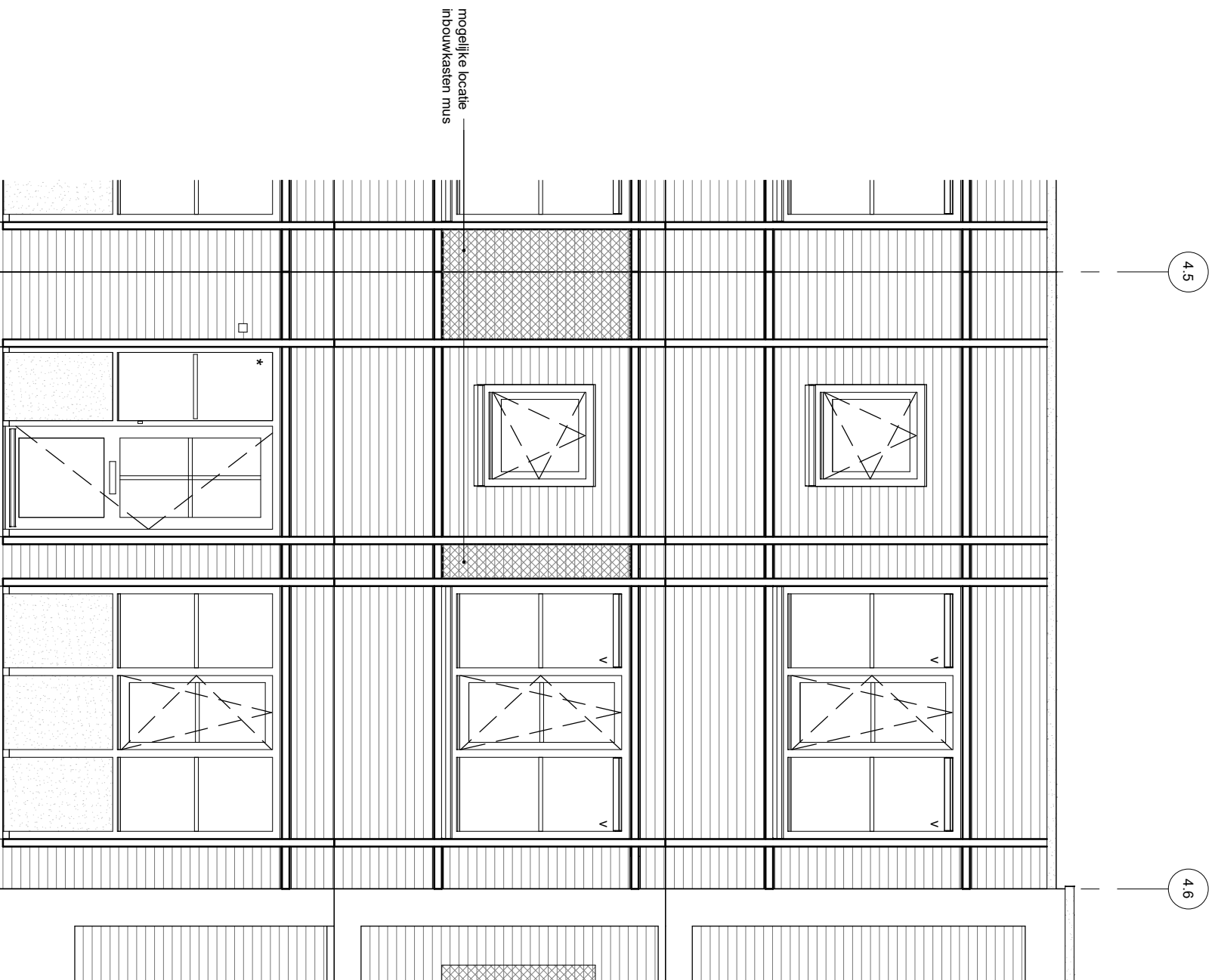
project
Arnhem Gashouderskwartier fase 2

omschrijving
type E1s-b
doorsnede
bouwnummer 26 en 27

getekend
 LMU
 status
 definitief

project nr
9174
 tekening nr
V-324
 wijz.

schaal
 1:50
 datum
 30-09-2020



4.5

4.6

5400

mogelijke locatie
inbouwkasten mus



BAM Advies & Engineering
Runnenburg 12
Postbus 54
3980 CB Bunnik
(030) 6598933

project
Arnhem Gashouderskwartier fase 2

omschrijving
type E1s-b
voorgevel
bouwnummer 26 en 27

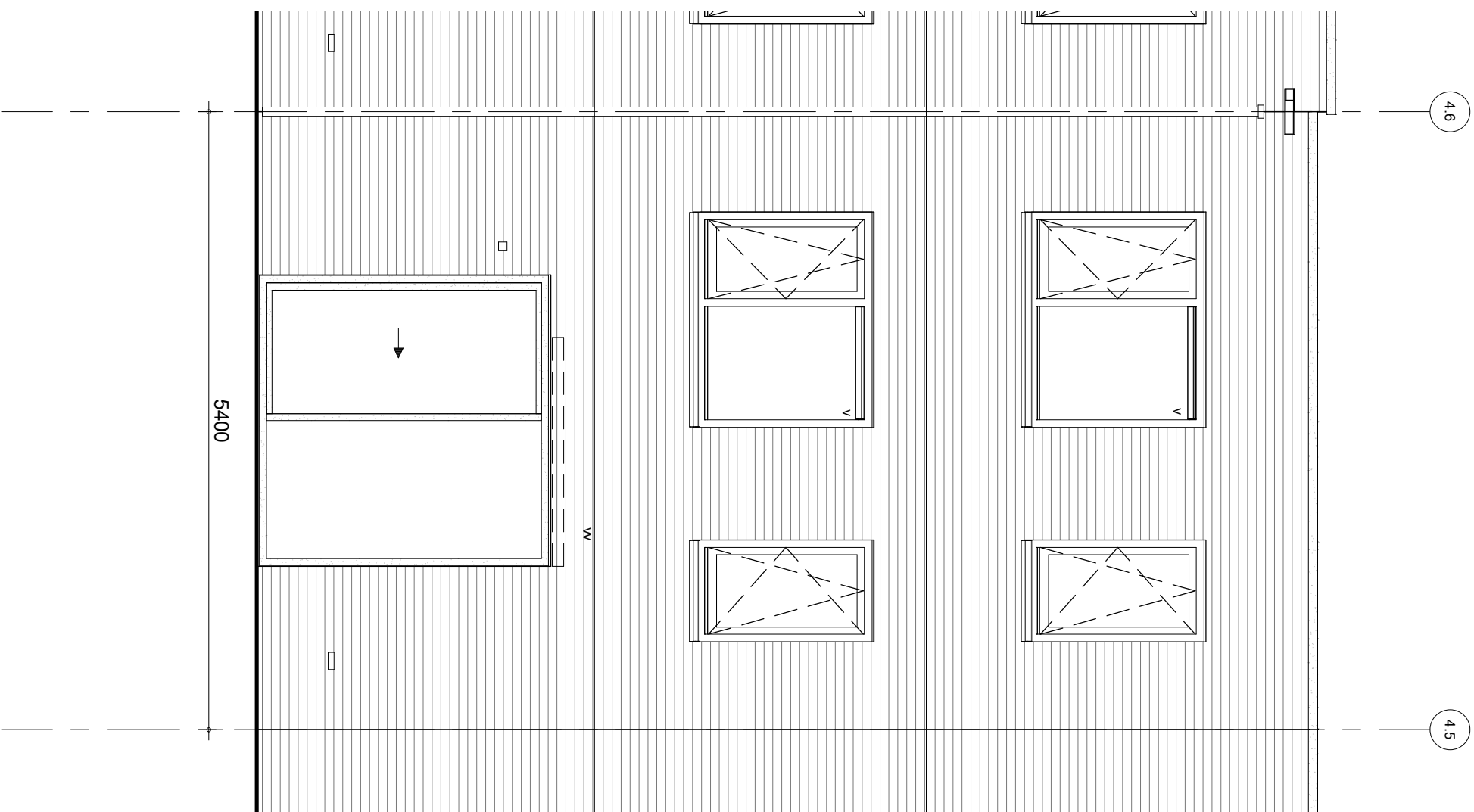
getekend
LMU
status
definitief

project nr
9174

tekening nr
V-325

wijz.

schaal
1:50
datum
30-09-2020



bam project
 Arnhem Gashouderskwartier fase 2
 BAM Advies & Engineering omschrijving
 Runnenburg 12 type E1s-b
 Postbus 54 achtergevel
 3980 CB Bunnik bouwnummer 26 en 27
 (030) 6598933

schaal 1:50
 datum 30-09-2020
 getekend LMU
 status definitief
 project nr 9174
 tekening nr **V-326**
 wijz.