

Renvooi:

Algemeen:

- mv mechanische ventilatie
- # veiligheidsglas
- * colorbel
- ▼ 30 min. brandwerend glas, van buiten naar binnen
- ▼▼ 30 min. brandwerend glas, van buiten naar binnen en van binnen naar buiten

Installaties:

- vermoedelijk plaats en afmeting radiator
- verdelers vloerverwarming
- ruimte voorzien van vloerverwarming
- afzuigpunt mechanische ventilatie (plafond)
- afzuigpunt mechanische ventilatie (wand)
- douche
- kraan □ = gevelaanzicht
- draingoot
- MV box
- omvormer PV-panelen

Deuren:

- schuifdeur

Ventilatie:

- ventilatierooster op het glas
- verborgen ventilatierooster achter gevelbekleding

Elektra:

- rookmelder
- uip aansluitpunt UTP-RJ45
- th thermostaat
- thv thermostaat vloerverwarming
- drukknop deurbel □ = gevelaanzicht
- zoemer deurbel
- plafondlichtpunt
- wandlichtpunt □ = gevelaanzicht
- schakelaar
- serieschakelaar
- wisselschakelaar
- wandcontactdoos enkel
- wandcontactdoos dubbel
- meterkast
- werkschakelaar tbv zonnepanelen

Wanden:

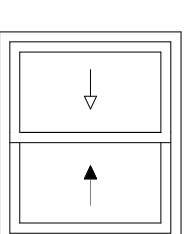
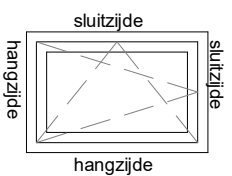
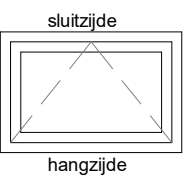
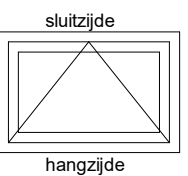
- gipsblokken 7cm
- gipsblokken zwaar 7cm
- gipsblokken 10cm

Overig:

- opstelplaats wasmachine
- opstelplaats wasdroger
- plaatsingmogelijkheid keukenblok
- krulpulk
- krulpulk
- natuurneclustieve voorzieningen
- krijlstreep

Draairichting ramen / deuren:

hangzijde = scharnierzijde



schuifpui-schuifraam [een deel schuivend]
▶ binnen schuivend deel
◀ buiten schuivend deel



project
Arnhem Gashouderskwartier fase 2

omschrijving
BAM Advies & Engineering

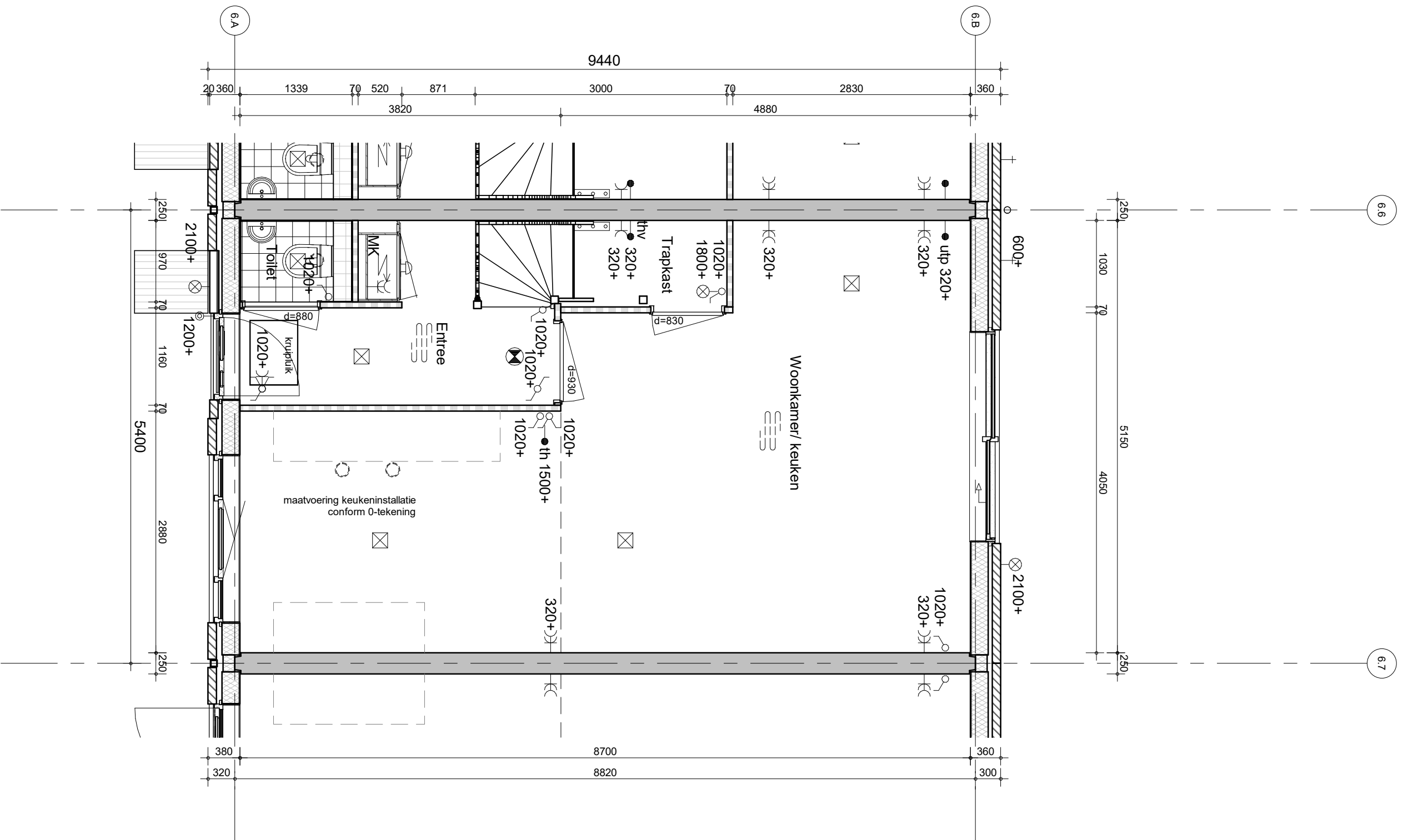
renvooi
Runnenburg 12
Postbus 54
3980 CB Bunnik
(030) 6598933

getekend
EON
status
definitief

project nr
9174
tekening nr
V-208

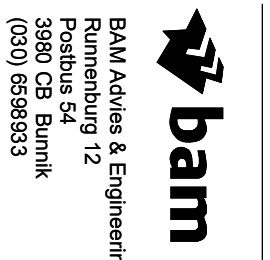
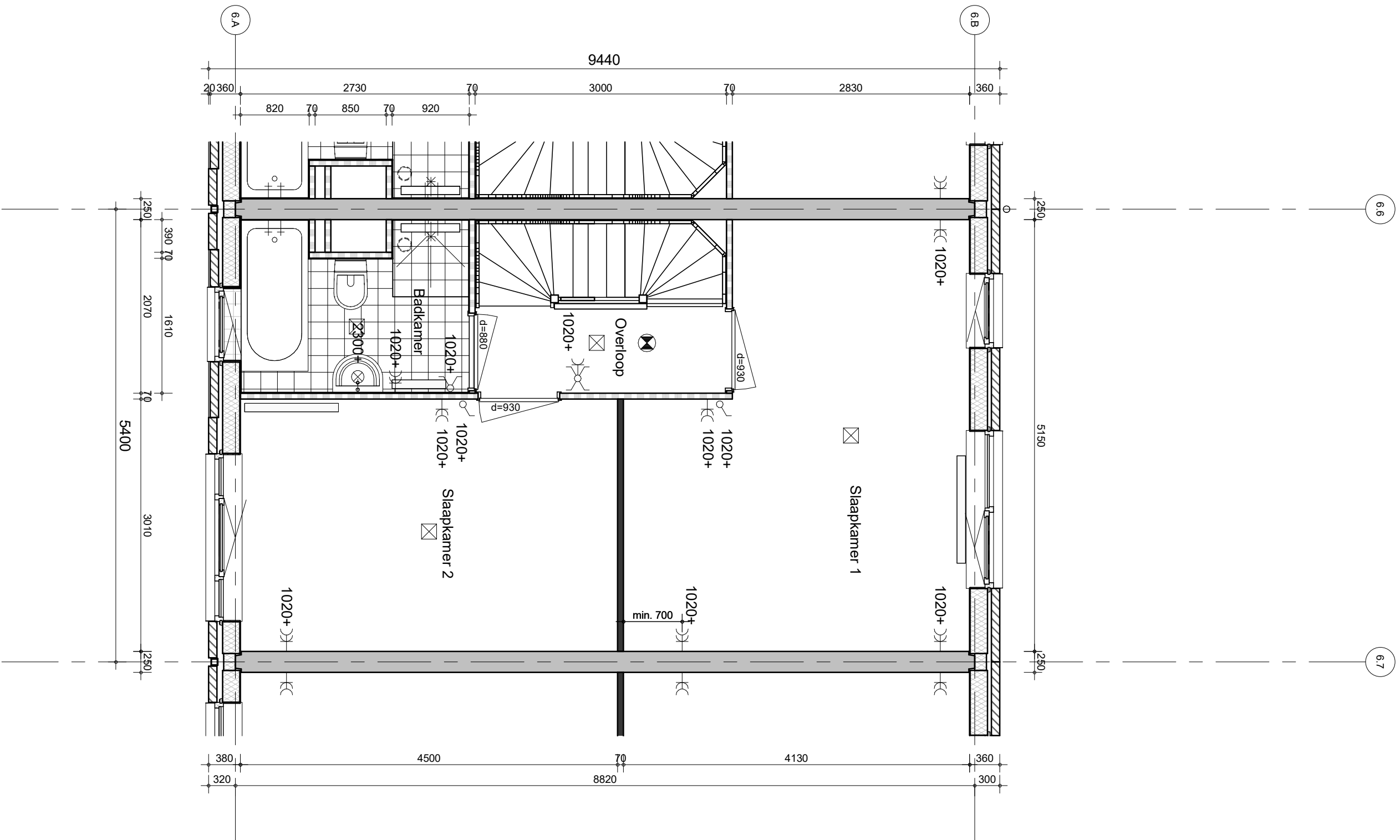
schaal
1:50
datum
30-09-2020

wijz.



project **Arnhem Gashouderskwartier fase 2**
 omschrijving **type G1s**
 BAM Advies & Engineering
 Runnenburg 12
 Postbus 54
 3980 CB Bunnik
 (030) 6598933
bam
 type **begane grond**
 bouwnummer **42**

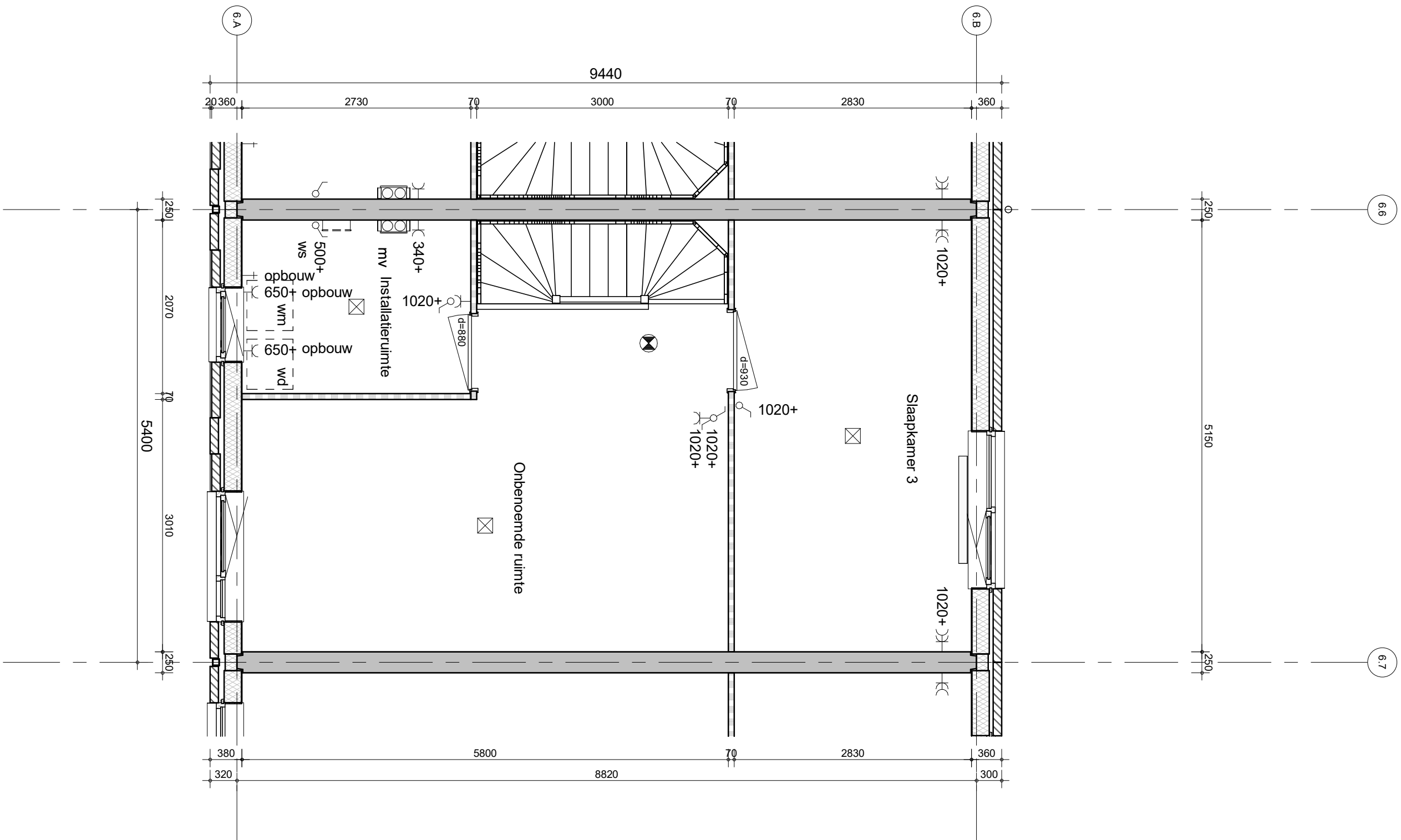
getekend	EON	schaal	1:50
status	definitief	datum	30-09-2020
project nr	9174	tekening nr	V-371
wilz.			




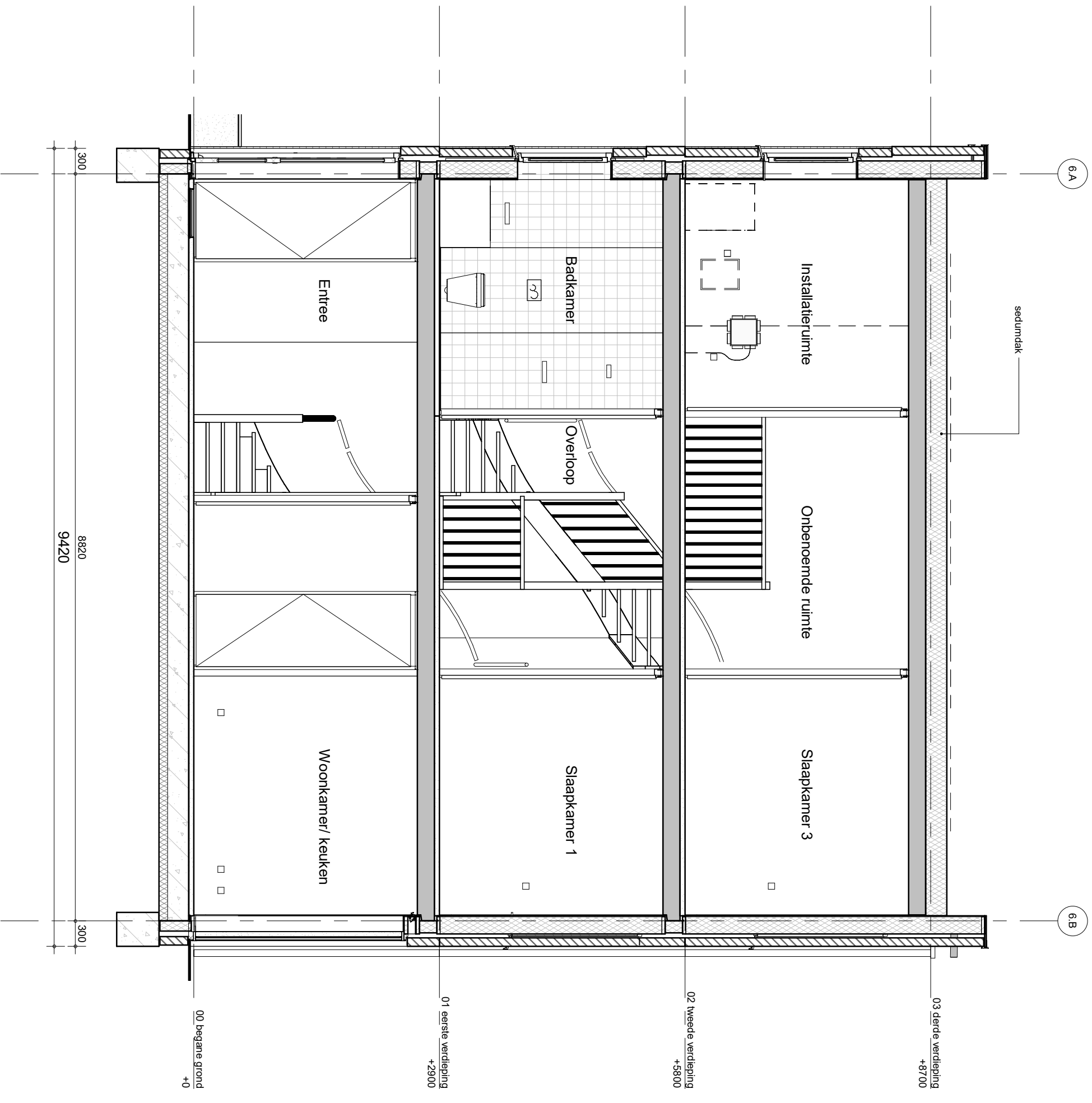
project
Arnhem Gashouderskwartier fase 2
 omschrijving
type G1s
1e verdieping
bouwnummer 42


BAM Advies & Engineering
 Runnenburg 12
 Postbus 54
 3980 CB Bunnik
 (030) 6598933

grotekend	schaal
EON	1:50
status	datum
definitief	30-09-2020
project nr	wilz.
9174	
tekening nr	
V-372	



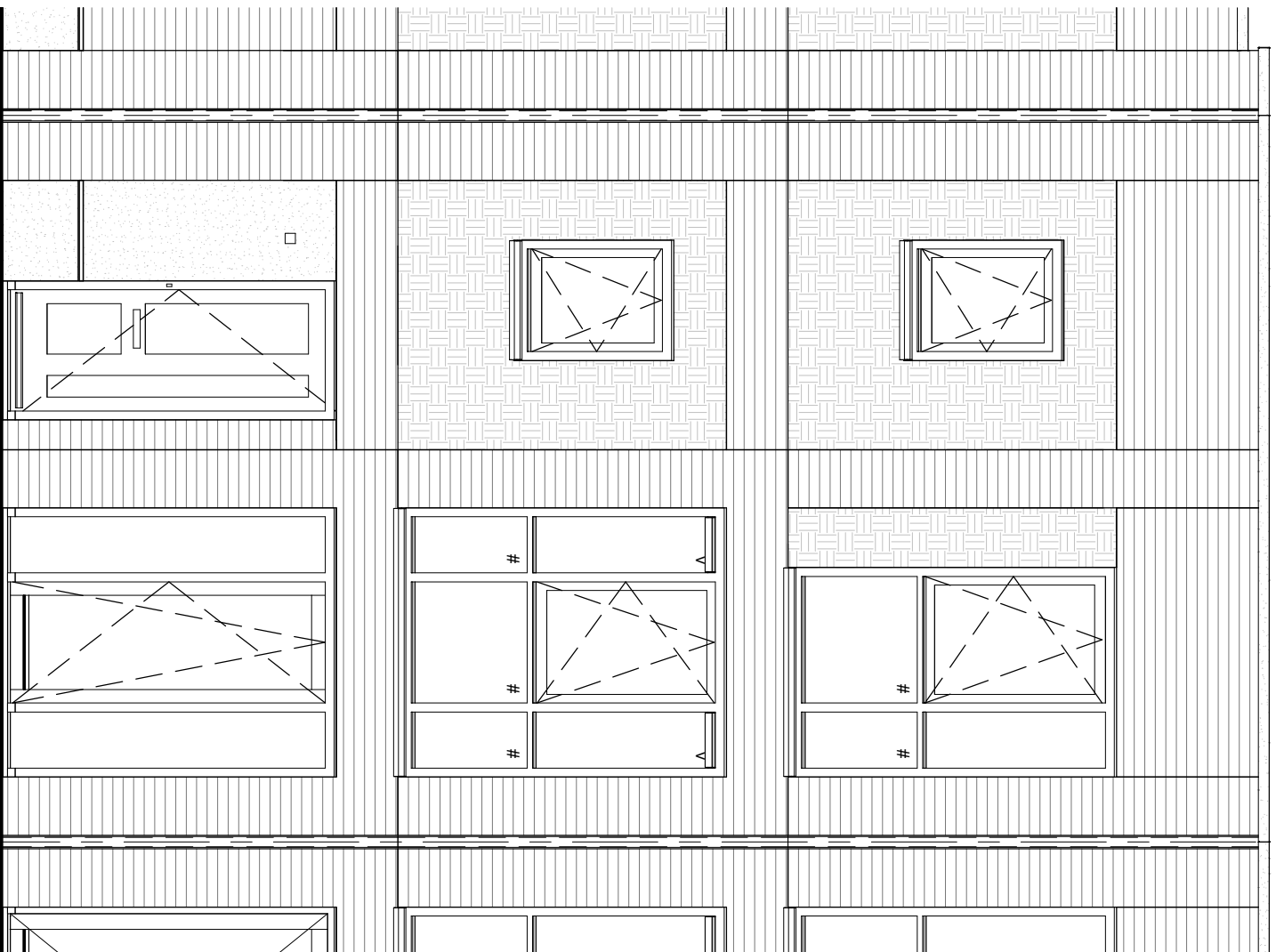
	project	Arnhem Gashouderskwartier fase 2
	omschrijving	type G1s
BAM Advies & Engineering Runnenburg 12 Postbus 54 3980 CB Bunnik (030) 6598933	schaal 1:50 datum 30-09-2020	getekend EON status definitief
project nr 9174 tekening nr V-373	wijz.	omschrijving 2e verdieping bouwnummer 42




project Arnhem Gashouderskwartier fase 2
 BAM Advies & Engineering
 Runnenburg 12
 Postbus 54
 3980 CB Bunnik
 (030) 6598933
 omschrijving type G1s
 doorsnede
 bouwnummer 42
 project nr 9174
 getekend LMU
 status definitief
 schaal 1:50
 datum 30-09-2020
 tekening nr **V-374**
 wijz.

6.6

6.7



5400



BAM Advies & Engineering
 Runnenburg 12
 Postbus 54
 3980 CB Bunnik
 (030) 6598933

project
 Arnhem Gashouderskwartier fase 2

omschrijving
 type G1s
 voorgevel
 bouwnummer 42

getekend LMU
 status definitief
 project nr 9174
 schaal 1:50
 datum 30-09-2020

tekening nr V-375
 wijz.

