

## Renvooi:

### Algemeen:

- mv mechanische ventilatie
- # veiligheidsglas
- \* colorbel
- ▼ 30 min. brandwerend glas, van buiten naar binnen
- ▼▼ 30 min. brandwerend glas, van buiten naar binnen en van binnen naar buiten

### Installaties:

- vermoedelijk plaats en afmeting radiator
- verdelers vloerverwarming
- ruimte voorzien van vloerverwarming
- afzuigpunt mechanische ventilatie (plafond)
- afzuigpunt mechanische ventilatie (wand)
- douche
- kraan □ = gevelaanzicht
- draingoot
- MV box
- omvormer PV-panelen

### Deuren:

- schuifdeur

### Ventilatie:

- ventilatierooster op het glas
- verborgen ventilatierooster achter gevelbekleding

### Elektra:

- rookmelder
- uip aansluitpunt UTP-RJ45
- th thermostaat
- thv thermostaat vloerverwarming
- drukknop deurbel □ = gevelaanzicht
- zoemer deurbel
- plafondlichtpunt
- wandlichtpunt □ = gevelaanzicht
- schakelaar
- serieschakelaar
- wisselschakelaar
- wandcontactdoos enkel
- wandcontactdoos dubbel
- meterkast
- werkschakelaar tbv zonnepanelen

### Wanden:

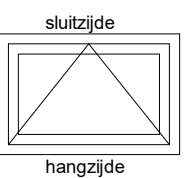
- gipsblokken 7cm
- gipsblokken zwaar 7cm
- gipsblokken 10cm

### Overig:

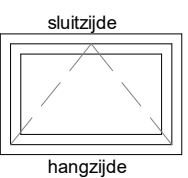
- opstelplaats wasmachine
- opstelplaats wasdroger
- plaatsingmogelijkheid keukenblok
- krulpulk
- krulpulk
- natuurneclustieve voorzieningen
- krijlstreep

### Draairichting ramen / deuren:

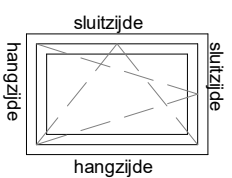
hangzijde = scharnierzijde



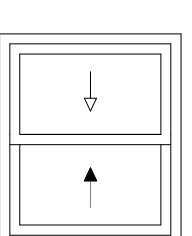
deur/draairaam [naar buiten]



deur/draairaam [naar binnen]



draaiklepraam [naar binnen]



schuifpui/schuifraam [een deel schuivend]

► binnen schuivend deel

◄ buiten schuivend deel



project  
Arnhem Gashouderskwartier fase 2

omschrijving  
BAM Advies & Engineering

renvooi

Runnenburg 12  
Postbus 54  
3980 CB Bunnik  
(030) 6598933

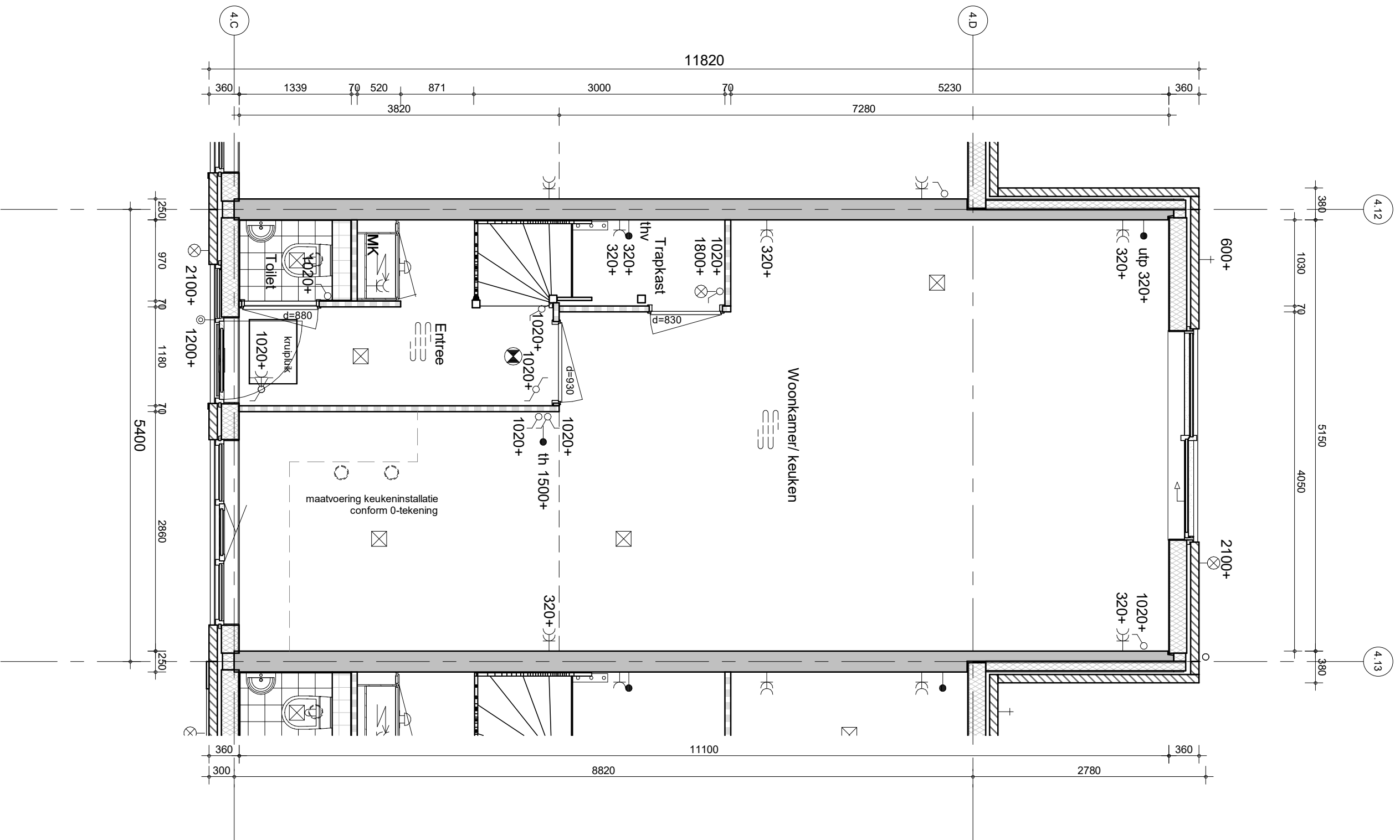
getekend  
EON  
status  
definitief

project nr  
9174  
tekening nr

V-208

schaal  
1:50  
datum  
30-09-2020

wijz.



bouwnummer 18 t/m 27



BAM Advies & Engineering  
 Runnenburg 12  
 Postbus 54  
 3980 CB Bunnik  
 (030) 6598933

project  
**Arnhem Gashouderskwartier fase 2**

omschrijving  
 type **E**  
 begane grond  
 uitbouw-2400

getekend  
 LMU  
 status  
 definitief

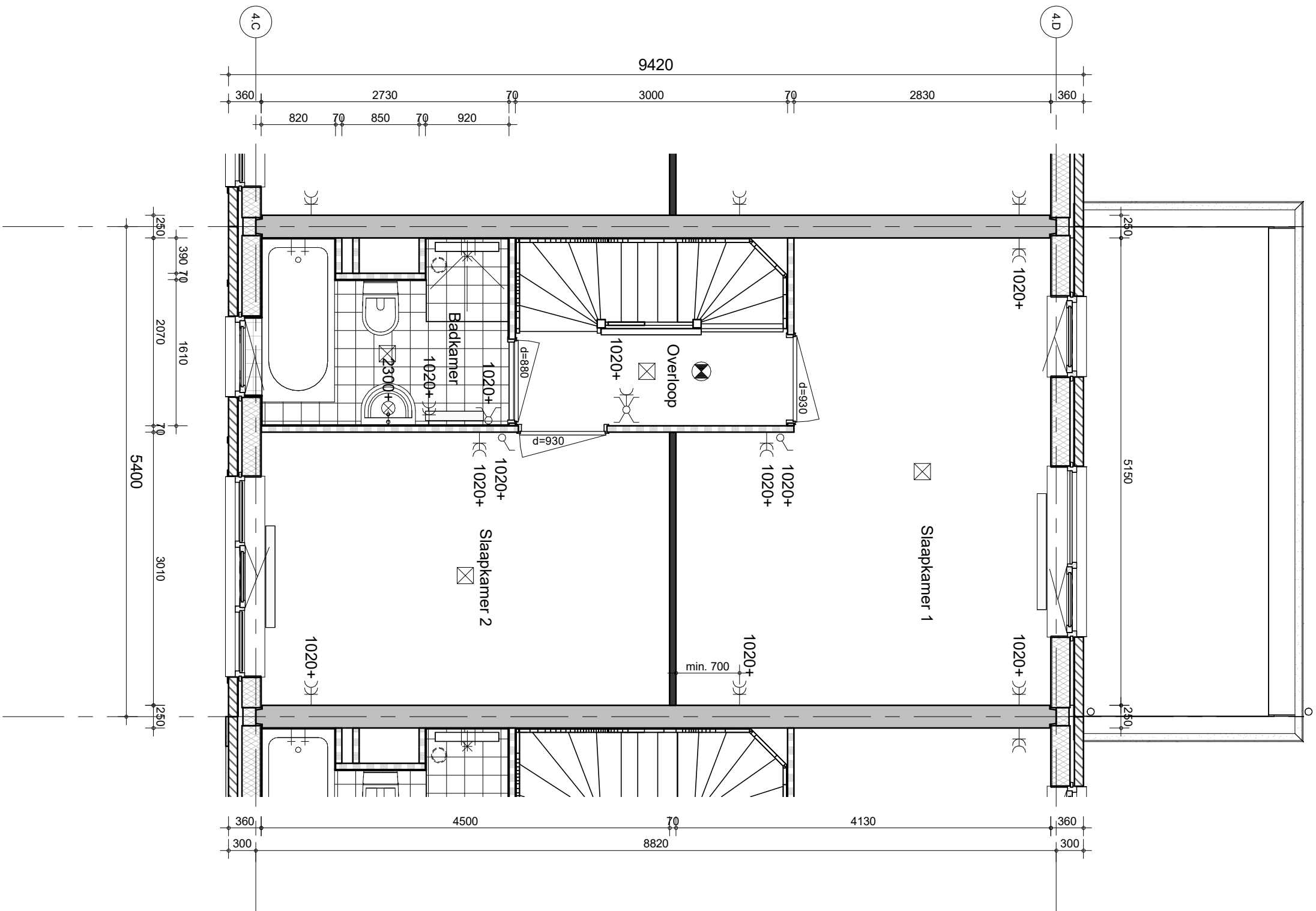
project nr  
**9174**  
 tekening nr  
**V-661**

schaal  
 1:50  
 datum  
 30-09-2020

wijz.

4.12

4.13



bouwnummer 18 t/m 27



BAM Advies & Engineering  
 Runnenburg 12  
 Postbus 54  
 3980 CB Bunnik  
 (030) 6598933

project  
**Arnhem Gashouderskwartier fase 2**

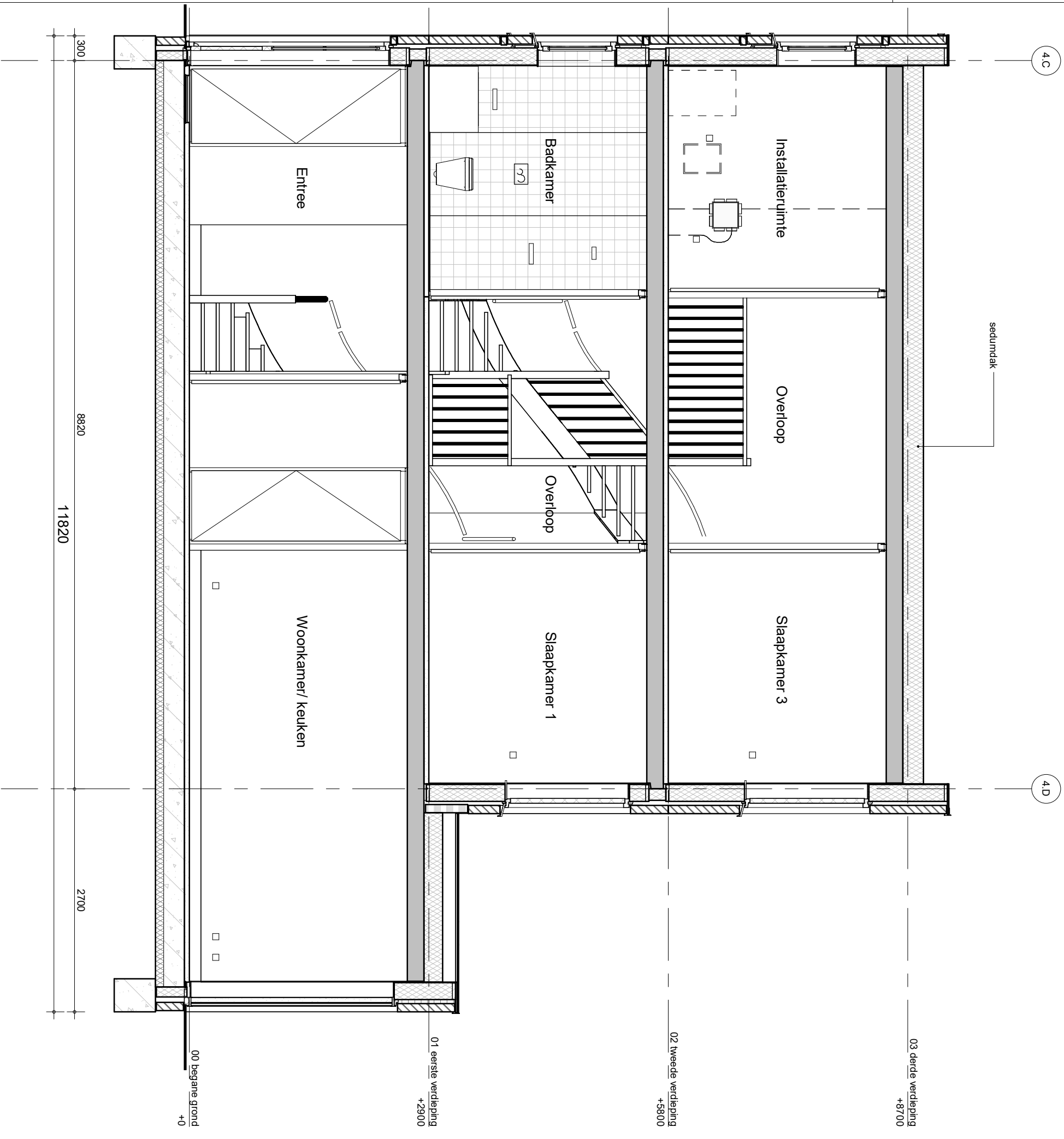
omschrijving  
**type E**  
**1e verdieping**  
**uitbouw-2400**

getekend  
 LMU  
 status  
 definitief

project nr  
**9174**  
 tekening nr  
**V-662**

schaal  
 1:50  
 datum  
 30-09-2020

wilz.



bouwnummer 18 t/m 27



project  
Arnhem Gashouderskwartier fase 2

BAM Advies & Engineering  
Runnenburg 12  
Postbus 54  
3980 CB Bunnik  
(030) 6598933

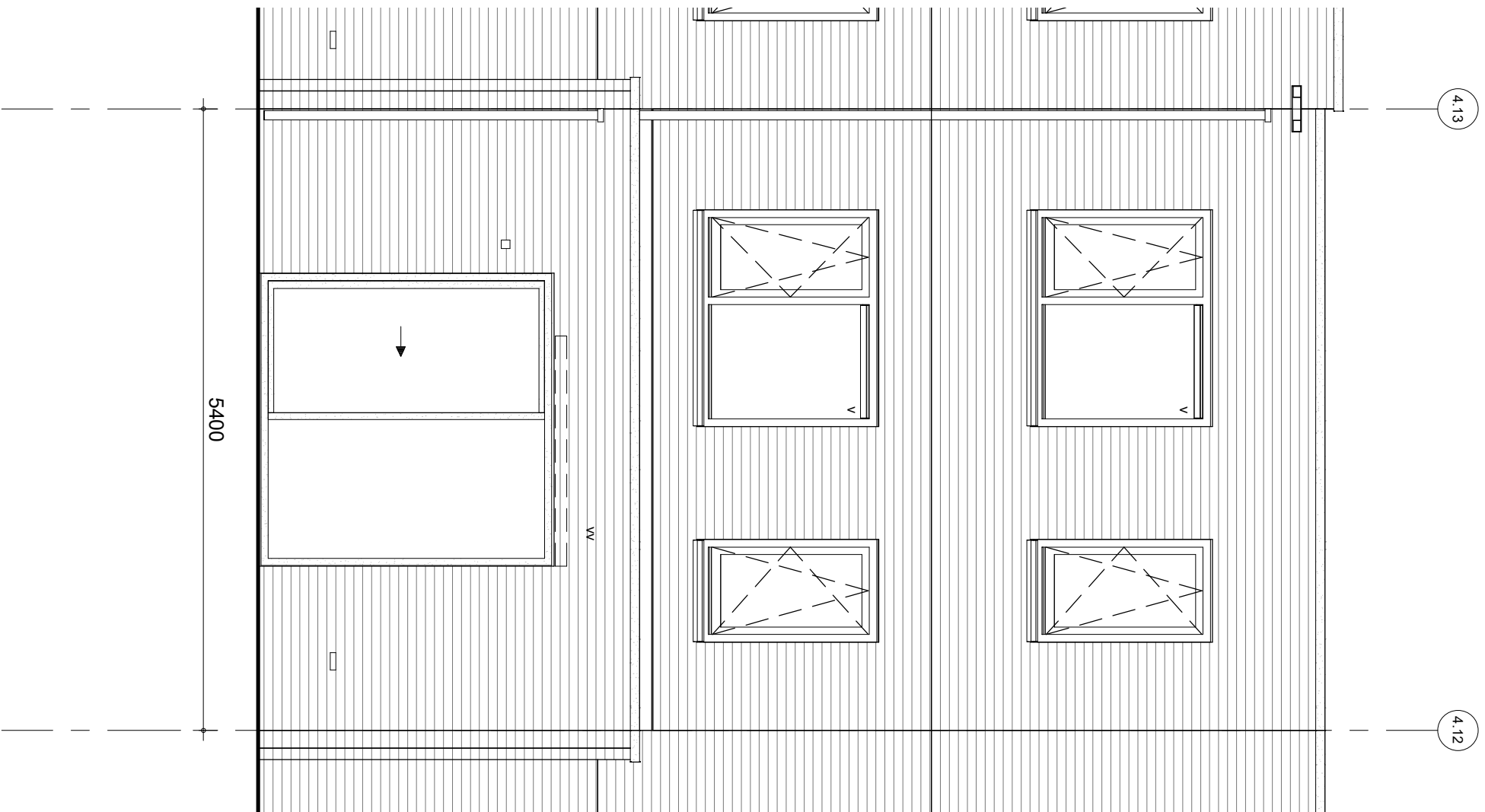
omschrijving  
type E  
doorsnede  
uitbouw-2400

getekend LMU  
status definitief  
project nr 9174

schaal 1:50  
datum 30-09-2020

tekening nr  
**V-664**

wijz.



bouwnummer 18 t/m 27



BAM Advies & Engineering  
 Runnenburg 12  
 Postbus 54  
 3980 CB Bunnik  
 (030) 6598933

project  
 Arnhem Gashouderskwartier fase 2

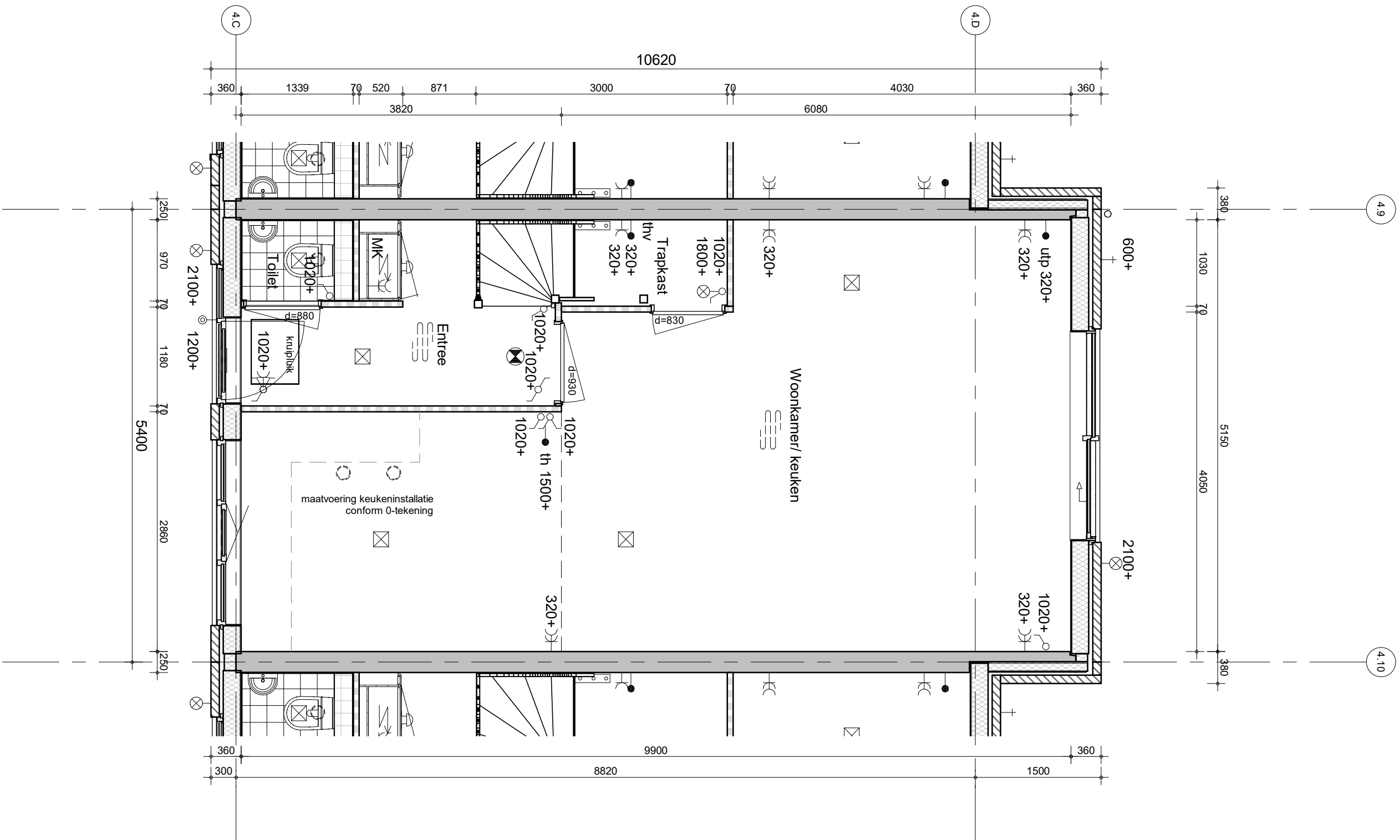
omschrijving  
 type E  
 achtergevel  
 uitbouw-2400

grotekend  
 LMU  
 status  
 definitief

schaal  
 1:50  
 datum  
 30-09-2020

project nr  
 9174  
 tekening nr  
**V-6666**

wijz.



bouwnummer 18 t/m 27



project  
Arnhem Gashouderskwartier fase 2

BAM Advies & Engineering  
Runnenburg 12  
Postbus 54  
3980 CB Bunnik  
(030) 6598933

omschrijving  
type E

begane grond  
uitbouw-1200

getekend  
LMU  
status  
definitief

project nr  
9174

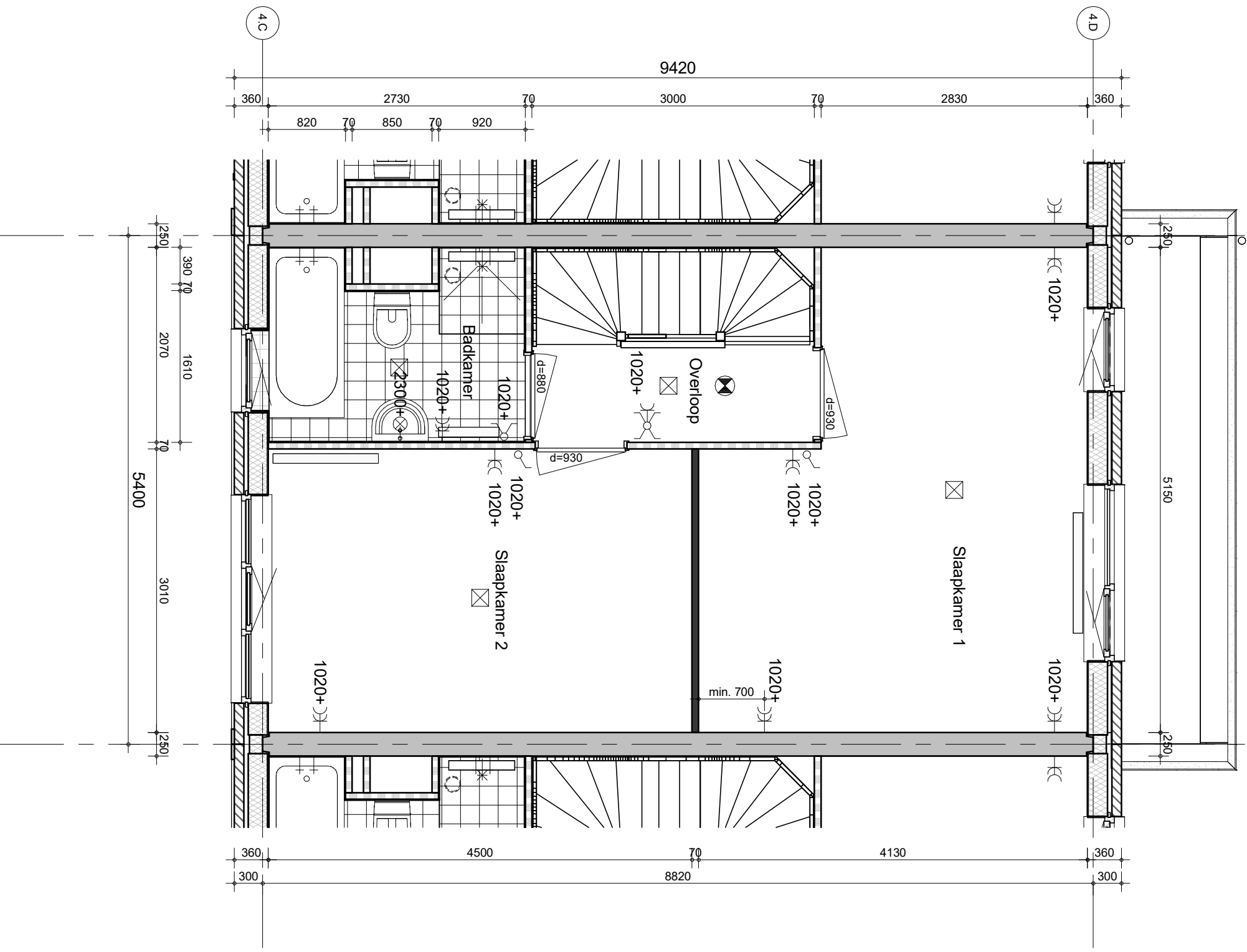
tekening nr  
V-671

schaal  
1:50  
datum  
30-09-2020

wijz.

4.9

4.10



bouwnummer 18 t/m 27



project  
**Arnhem Gashouderskwartier fase 2**

BAM Advies & Engineering  
Runnenburg 12  
Postbus 54  
3980 CB Bunnik  
(030) 6598933

omschrijving  
**type E**  
**1e verdieping**  
**uitbouw-1200**

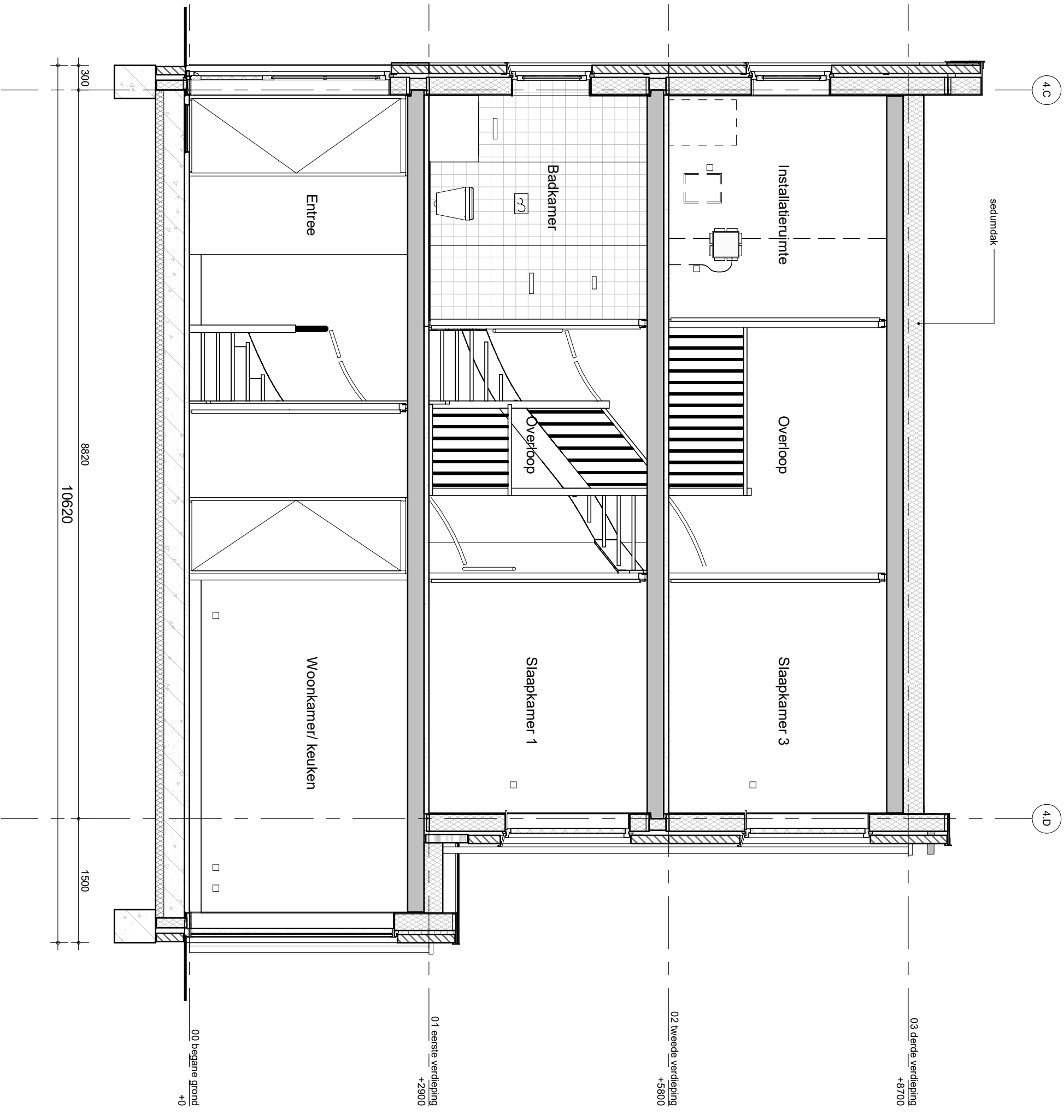
getekend  
LMU  
status  
definitief

project nr  
**9174**

schaal  
1:50  
datum  
30-09-2020

tekening nr  
**V-672**

wijz.



bouwnummer 18 t/m 27



BAM Advies & Engineering  
 Runnenburg 12  
 Postbus 54  
 3980 CB Bunnik  
 (030) 6598933

project  
**Arnhem Gashouderskwartier fase 2**

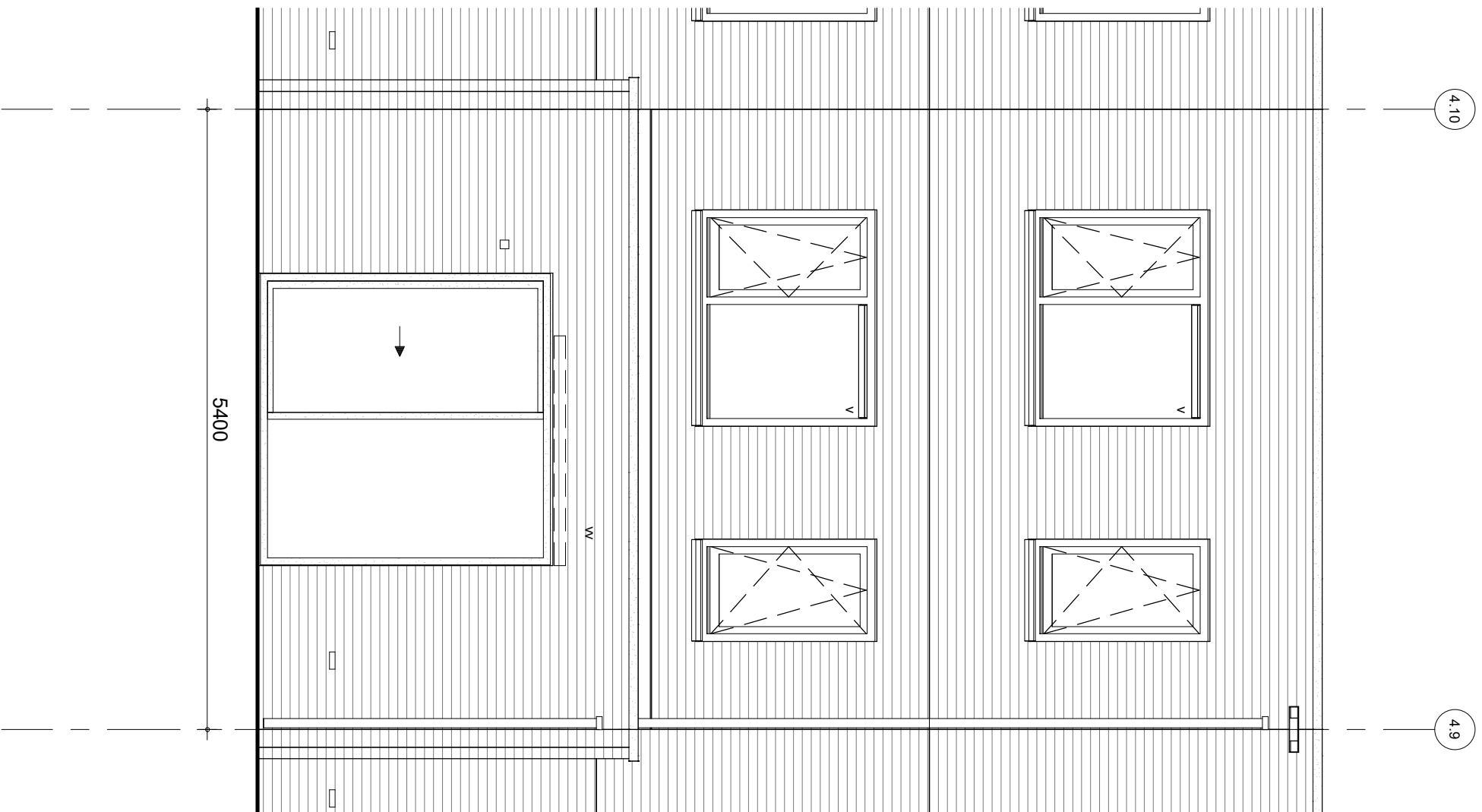
omschrijving  
 type **E**  
 doorsnede  
 uitbouw-1200

getekend LMU  
 status definitief  
 project nr 9174

schaal 1:50  
 datum 30-09-2020

tekening nr **V-674**  
 wijz.





bouwnummer 18 t/m 27



BAM Advies & Engineering  
 Runnenburg 12  
 Postbus 54  
 3980 CB Bunnik  
 (030) 6598933

project  
**Arnhem Gashouderskwartier fase 2**

omschrijving  
**type E**  
**achtergevel**  
**uitbouw-1200**

gerekend  
 LMU  
 status  
 definitief

schaal  
 1:50  
 datum  
 30-09-2020

project nr  
**9174**  
 tekening nr  
**V-676**

wijz.