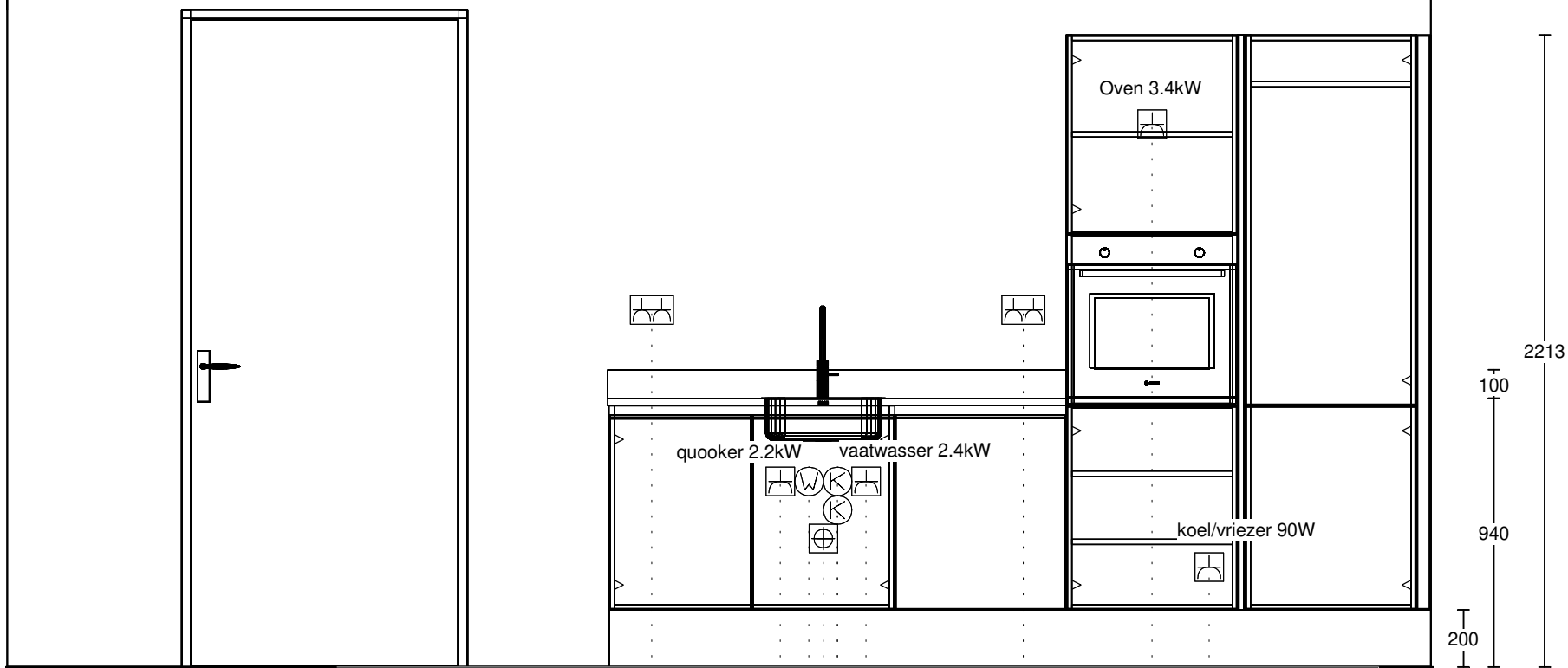


Project:	12130_3 Coberco De Expeditie
Ontwerp:	12130_3_inst_H_641-643-645
Datum:	31/3/26

DEZE TEKening IS NIET BINDEND



1e maat = hoogte maat
(vanaf afgewerkte vloer)

- Enk Wcd met ra 350\775
- Enk Wcd met ra 1900\975
- Dubb Wcd tweevoudig met ra 1250\1425
- Enk Wcd met ra 650\1975
- Koudwateraansluiting op muurplaat 550\2075
- Koudwateraansluiting op muurplaat 650\2075
- Afvoer 40mm 450\2125
- Warmwateraansluiting op muurplaat 650\2175
- Enk Wcd met ra 650\2275
- Dubb Wcd tweevoudig met ra 1250\2725

Project:	12130_3 Coberco De Expeditie	DEZE TEKENING IS NIET BINDEND
Ontwerp:	12130_3_inst_H_641-643-645	
Datum:	31/3/26	

BIJLAGE VOORZIENINGEN EILAND

Bij het niet opvolgen van de hierna volgende voorschriften is de keukenleverancier niet aansprakelijk voor eventuele schade en / of daaruit voortvloeiende kosten.

Leidingwerk uit de vloer (alle leidingen graag afgedopt monteren)

- ☐ **Warmwataansluiting**
op de aangegeven positie op 650 mm hoogte met een haakse bocht naar voren plaatsen
- ☐ **Afvoer**
op de aangegeven positie op 450 mm. hoogte met een haakse bocht naar voren plaatsen
- ☐ **Koudwataansluiting**
op de aangegeven positie met een haakse bocht naar voren plaatsen:
 - ☐ **voor kraan** met hoogte van vloer in mm: 650
 - ☐ **voor vaatwasser** met hoogte van vloer in mm: 550
 - ☐ **voor boiler** met hoogte van vloer in mm: 550

Electra

- ☐ **Wandcontactdoos met randaarde**
Bestemd voor vaatwasser, vonkontsteking, algemeen huishoudelijk gebruik (middels energiezuil of ander opbouwsysteem voor eilanden) of anders (zie bijschrift op tekening). Snoerlengte 1.000 mm en afmonteren met een opbouw stopcontact.
- ☐ **Loze leiding** - Bestemd voor boiler, kookplaat of reserveapparaat. Leiding 400 mm uit de vloer leggen.
- ☒ **2F Perilex aansluiting (2 x 230V)** - Snoerlengte 1.000 mm en afmonteren met een opbouw stopcontact.
- ☐ **3F Perilex aansluiting (400V)** - Snoerlengte 1.000 mm en afmonteren met een opbouw stopcontact.

Overige

Denkt u, indien van toepassing, ook aan plafondvoorzieningen voor afzuigkap (zie plafondplan).



Afbeelding toont de gewenste ordelijke installatiewijze van het leidingwerk (let op: het benodigde leidingwerk is situatieafhankelijk)

VLOERPLAN

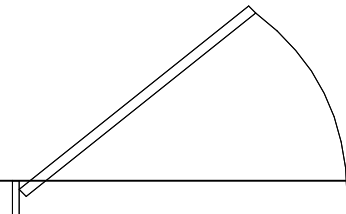
2275



inductiekookplaat met ingebouwde
afzuiging (recirculatie) 7.6kW

Voor exacte maten, geveluitvoering en overige
installatiepunten raadpleeg de verkooptekening

2-F Perilex Wcd 2150



Project: 12130_3 Coberco De Expeditie

Ontwerp: 12130_3_inst_H_641-643-645

Datum: 31/3/26

DEZE TEKENING IS NIET BINDEND